

「アルパインお客様登録」にご登録いただくと、お得なサービスをご利用頂けます。

アルパイン製品をご購入のお客様	カーナビをご購入のお客様
<p>●アプリ『家族のおでかけ検索』のご利用</p> <p>ご登録いただくことで、アルパインオリジナルのスマートフォン専用アプリ『家族のおでかけ検索』が利用できます。</p> <p>■昭文社「まっぷるマガジン」約100冊分のデータを搭載</p> <p>MAPPLE、マップル、まっぷるは、株式会社昭文社の登録商標または商標です。 ※iOS6以降 (iPadは除く) / android4.0以降のスマートフォンに対応。 対象製品: ビッグXプレミアム/ビッグX/700W/700Dの各シリーズ</p> 	<p>●情報通信サービスのご利用</p> <p>お客様とナビゲーション本機の情報を登録していただくと、以下のサービスを受けることができます。</p> <p>■地図データ年度更新 ■高速道配信 などの情報通信サービス</p>

お客様登録方法



以下、3通りのいずれかの方法によって、ご登録をお願いします。

「パソコン」からのご登録
http://www.alpine.co.jpへアクセスいただき、ご登録をお願いします。

「スマートフォン」からのご登録
http://www.alpine.co.jp/mobileへアクセスいただき、ご登録をお願いします。※一部対応していない機種がございます。

「お客様登録FAX用紙」からのご登録
対象製品に同梱されている「お客様登録FAX用紙」にご記入いただき、ご登録をおねがいします。
※登録にはFAX到着後、約4営業日はかかりますので、ご了承ください。

スマートフォン専用
サイトイメージ

注意 ●弊社製品の取付け・配線は、安全のため必ずお買い上げの販売店にご依頼願います。誤った取付け・配線によりお車に重大な支障をきたす場合があります。●弊社製品の通気孔や放熱板を塞がないようご注意ください。また水、湿気、湯気、ほこり、油等の多い場所に設置しないでください。火災や故障の原因となります。●弊社製品は本体/モニターをしっかりと固定できない場所や振動の多い場所に取付けないでください。事故やけがの原因となることがあります。●弊社製品は「取付け説明書」で指定された通り接続してください。指定以外の接続を行うと火災や事故の原因となります。●車体やネジ部、シートレール等の可動部にコード類を挟み込まないよう配線してください。断線やショートにより、事故や感電、火災の原因となる場合があります。●外部アンテナは車幅や車の前後からはみ出さないようご注意ください。接触事故の原因となります。●運転中の音量は、車外の音が聞こえる音量でご使用ください。車外の音が聞こえない状態で運転すると、事故の原因となることがあります。

警告 ●弊社製品を前方の視界を妨げる場所やハンドル、シフトレバー、ペダル類等の運転操作の妨げとなる場所や同乗者に危険を及ぼす場所に取付け/設置しない。事故やけがの原因となります。●本機の小型付属品(電池、ボタン等)を幼児の手の届かないところに保管する。万一飲み込んだ場合直ちに医師の治療を受けてください。●運転中は走行中に操作画面音量調節等危ししない。事故の原因となりますので、操作は必ず安全な場所に停車させてから行ってください。●運転者がテレビやビデオを見るときは必ず安全な場所に停車させてください。弊社製品はテレビやビデオは安全のため走行中は表示されません。●弊社製品を分解したり、改造したりしない。事故、火災、感電の原因となります。●弊社製品に万一異常(水に濡れた、異物が入った、変な音や匂いがする等)が発生した場合、直ちに使用を中止し、お買い上げ販売店または弊社サービスセンターにご相談ください。

●弊社製品でのCD再生は、ディスクレーベル面に「マーク」の入ったものなどJIS規格に合致したディスクをご使用ください。尚、CD規格外ディスクを使用した場合には再生の保証は致しかねます。また、再生できた場合も音質の保証は致しかねます。●弊社は、正式な音楽CD規格に準拠していない「コピーコントロールCD」等のディスクの再生につきましては、その動作や音質の保証を致しかねます。また、弊社製品におきまして通常のCD再生時には支障がなく、「コピーコントロールCD」再生時のみに支障がある場合、弊社製品の不具合ではないことをご理解ご了承くださいませようお願い申し上げます。尚、「コピーコントロールCD」の詳細につきましては、同ディスクの発売元にお問い合わせください。●製品の組み立てによっては接続できない場合があります。●保証書は所定事項が記入されているか確認の上、お受け取りください。●本カタログ掲載の価格には取付け費は含まれておりません。●Bluetooth®とBluetooth SIG, Inc.の登録商標です。●モニター画面はすべてハメコミ合成です。●本カタログ掲載の各製品と実車のイメージ写真はハメコミ合成です。実際の装着とはフェイスパネルのせり出し等が異なる場合があります。あらかじめご了承ください。●カタログと実際の製品及び画面の色とは印刷の条件等により、多少異なる場合があります。●仕様および外観は、改良のため予告なく変更する場合があります。あらかじめご了承ください。●このカタログの記載内容は、平成26年11月現在のものです。

※運転中にTV-ビデオの映像が映らない安全設計です。
※液晶パネルは、非常に精度の高い技術で作られており、99.99%以上の有効画素がありますが、0.01%の画素欠けや常時点灯する画素が有り得ますので、あらかじめご了承ください。

アルパイン株式会社・アルパイン マーケティング株式会社

〒145-0067 東京都大田区雪谷大塚町1-7

製品に関するお問い合わせはアルパインインフォメーションセンターへ

電話でのお問い合わせ

電話受付時間(日、祝日、弊社休業日を除く)
【月～金】9:30～17:30 【土】9:30～12:00, 13:00～17:00

携帯/PHS/一般電話から **0570-006636**

全国どこからでも市内通話料金でお問い合わせ頂けます。(携帯電話/PHS:20秒10円)

FAXから **048-662-6676**

メールでのお問い合わせ

ホームページのお問い合わせフォームより受け付けています。



※お電話は、プッシュ回線(トーン信号の出る電話)を利用した自動応答システムです。音声ガイダンスにしたがって、該当する数字を入力してください。※弊社ではお問い合わせ頂いた内容を正しく理解し、今後の製品開発やサービス向上の参考にさせていただきます。お問い合わせ内容を記録、録音させていただきます。※お問い合わせの際、お客様から収集させて頂いた個人情報、当社の個人情報保護方針に従い厳重に管理いたします。

アルパインホームページで
より詳細な情報をご覧になれます。

www.alpine.co.jp

または検索サイトから

平成26年12月発行

S4 100 CM 1412 Printed in Japan

— お客様のカーライフを幸せにするお手伝いは、当店におまかせください —



車種専用カーナビ **NEW BIG X** プレミアム

すべてのカーナビを超えてゆけ。



お客様に認められ、カーナビ最高賞3冠受賞!

ビッグXプレミアムは、ユーザーの皆様・専門機関から最も優れたカーナビとして評価されました。



日刊自動車新聞社 用品大賞2014
“市販カー用品No.1”
ビッグXシリーズ3度目のグランプリ受賞

※アルパインの車種専用カーナビ「ビッグXプレミアム」が、「用品大賞2014」(主催:日刊自動車新聞社)グランプリを受賞しました。ビッグXシリーズとしては、2010年、2012年に続く3度目の受賞になります。
http://www.njd.jp/



J.D. パワー
“市販カーナビ顧客満足度
3年連続No.1(据え置き型ナビセグメント)”

※出典:J.D. パワー アジアパシフィック2012~2014年日本ナビゲーションシステム顧客満足度調査SM。2014年調査は2012年1月から2014年3月にカーナビを購入した利用者計2,829名からの回答による。
japan.jdpower.com



オートサウンドウェブグランプリ
“市販カーナビ音質評価No.1”
3年連続ゴールドアワード受賞

※カーオーディオ&カーナビ専門サイト「オートサウンドウェブ」が選定。オートサウンドウェブグランプリ2014において、3年連続で最高賞にあたるゴールドアワードを受賞しました。
http://www.stereosound.co.jp/

車種専用、極まる。 世界最大*10型大画面を、どこまでも美しく。

さらなる「車種専用」を手にした、NEW ビッグXプレミアム。
10型大画面さえも美しく装着するために、
インパネの大部分を独自設計した“パーフェクトフィット”。
熟練のサウンドマイスターによる“サウンドチューニング”。
バックドアの開閉可能な停止位置までもわかる“カメラガイド線表示”など。
これまでにないカーナビを、これからのカーライフを。
「車種専用」を追求するアルパインが生み出していく。

※市販AV一体型カーナビゲーションとして、2014年5月1日現在、アルパイン調べ。

車種専用カーナビ **NEW BIG X** プレミアムシリーズ

INDEX

- 車種専用カーナビゲーション装着例..... 03-22
- 車種専用モデル 車種一覧..... 21-30
- Tuned by Alpine [車種専用チューニング].... 31-32
- ナビゲーション機能..... 33-38
- オーディオ&ビジュアル機能..... 39-42
- スマホ/アプリ機能..... 43-44
- システムソリューション..... 45-50
- メンテナンス/セキュリティ機能..... 51
- 地図データ情報..... 52
- オプション/アクセサリ..... 53-54
- 関連製品ラインアップ..... 55-56

車種専用カーナビゲーション装着例

10型SDカーナビ **BIG X** プレミアムシリーズ

QR からホームページの各製品情報にアクセスできます。

TOYOTA VOXY ZS

ヴォクシー特別仕様車ZS“煌” (80系:12/11~現在)



EX1000-V0





RF 1000
27.0

ALPINE

VOXY ZS 煌

Tuned by Alpine

EX1000

H M :00

ECO
MODE

OFF

- 車種専用ディスプレイ
- 車種専用ディスプレイ
- Tuned by Alpine
- 車種専用ディスプレイ
- ナビゲーション機能
- オーディオディスプレイ機能
- スマートフォン機能
- システムナビ機能
- メンテナンス/セキュリティ機能
- 地図データ情報
- オフライン/アクセサリ
- 関連製品/メニュー

10型SDカーナビ **BIG X** プレミアムシリーズ

TOYOTA **ESQUIRE**

エスクァイア (H26/10～現在)

EX1000-EQ

10型



TOYOTA **NOAH Si**

ノアSi (H26/1～現在)

EX1000-NO

10型



TOYOTA **VELLFIRE**

ヴェルファイア特別仕様車"Golden Eyes" (H24/9～H25/10)/
"GOLDEN EYESII" (H25/10～現在)

EX1000-VE-GO

10型



TOYOTA **ALPHARD**

アルファード特別仕様車"type GOLD" (H24/9～H25/10)/
"TYPE GOLDII" (H25/10～現在)

EX1000-AL-GO

10型



車種専用
カーナビゲーション
装着例

車種専用モデル
車種専用

Tuned by Alpine
「車種専用チューニング」

ナビゲーション機能

オーディオ&
ビデオ機能

スマホ/アプリ機能

システムソリューション

メンテナンス
セキュリティ機能

地図データ情報

オフライン
アクセサリ

関連製品ラインアップ

9型SDカーナビ **BIG X** プレミアムシリーズ

TOYOTA **HARRIER**

ハリアー (H25/12~現在)

EX900-HA

9型



[LEDイルミ*点灯※1,2*イメージ]
※1 車両側のライト点灯に連動する仕様です。
※2 パネル周辺がLEDイルミにより淡く光った状態を表現しているものです。[LEDイルミ色:クリアブルー(純正近似色)]

[LEDイルミ*非点灯※1*イメージ]



車種専用
カーナビゲーション
装着例

車種専用7色
LEDイルミ

Tuned by Alpine
「車種専用チューニング」

ナビゲーション機能

オーディオ
ビジュアル機能

スマホアプリ機能

システムソリューション

メンテナンス
セキコライ機能

地図データ情報

オフライン
アクセサリ

関連製品ラインアップ

9型SDカーナビ **BIG X** プレミアムシリーズ

TOYOTA **PRIUS α**

プリウスα (H23/5～H26/11 マイナーチェンジ前)

EX900-PRA

9型



マイナーチェンジ後の対応モデルは2月発売予定です。



TOYOTA **PRIUS**

プリウス (H23/12～現在 マイナーチェンジ後)

EX900-PR

9型



TOYOTA **PRIUS G's**

プリウス S
"TOURING selection-G's"
(H23/12～現在)

EX900-PR-PB

9型



プリウス S"TOURING selection-G's"の内装色とコーディネートされた「ピアノブラック」の専用インダッシュパネル。

TOYOTA **PRIUS MY COORDE**

プリウス特別仕様車
"マイコーデ" (木目調)
(H24/10～現在 マイナーチェンジ後)

EX900-PR-MM

9型



プリウス"マイコーデ"の内装色「木目調」とコーディネートされた純正近似色の専用インダッシュパネル。

TOYOTA **PRIUS MY COORDE**

プリウス特別仕様車
"マイコーデ" (シャンパンゴールド)
(H24/10～現在 マイナーチェンジ後)

EX900-PR-GO

9型



プリウス"マイコーデ"の内装色「シャンパンゴールド」とコーディネートされた純正近似色の専用インダッシュパネル。

QR からホームページの各製品情報にアクセスできます。

車種専用カーナビゲーション装着例

車種専用モデル車種一覧

Tuned by Alpine「車種専用チューニング」

ナビゲーション機能

オーディオ&ビジュアル機能

スマホ/アプリ機能

システムソリューション

メンテナンス/セキユリティ機能

地図データ情報

オフセッション/アクセサリ

関連製品ラインアップ

9型/8型SDカーナビ **BIG X** プレミアムシリーズ

QR からホームページの各製品情報にアクセスできます。

TOYOTA
ESTIMA
エスティマ (H24/5～現在 後期型)

EX900-ES

9型



HONDA
ODYSSEY ABSOLUTE
オデッセイ アブソルート (H25/11～現在)

EX900-OD

9型



HONDA
STEP WGN SPADA
ステップワゴン スパーダ (H24/4～現在 マイナーチェンジ後)

EX900-ST5

9型



HONDA
FREED HYBRID
フリード ハイブリッド (H23/10～現在 マイナーチェンジ後)

EX900-FR

9型



HONDA
FIT HYBRID
フィット ハイブリッド (H25/9～現在)

EX800-FI

8型



HONDA
N-BOX CUSTOM
N-BOXカスタム (H23/12～現在)

EX800-NB

8型



車種専用カーナビゲーション装着例

車種専用モデル

Tuned by Alpine
「車種専用チューニング」

ナビゲーション機能

オーディオ&ビジュアル機能

スマホ/アプリ機能

システムソリューション

メンテナンス/セキュリティ機能

地図データ情報

オプション/アクセサリ

関連製品/ラインアップ

8型SDカーナビ **BIG X** プレミアムシリーズ

TOYOTA **AQUA G's**

アクア G's(H25/12～現在)

EX800-AQ-PB

8型



NISSAN **SERENA Highway STAR**

セレナ ハイウェイスター(H22/11～現在)

EX800-SE

8型



9型SDカーナビ **BIG X** X900シリーズ

TOYOTA **VOXY ZS**

ヴォクシーZS(H26/1～現在)

X900-VO

9型



TOYOTA **ESQUIRE**

エスクァイア(H26/10～現在)

X900-EQ

9型



QR からホームページの各製品情報にアクセスできます。

車種専用カーナビゲーション装着例

車種専用モデル

Tuned by Alpine
「車種専用チューニング」

ナビゲーション機能

オーディオ&ビデオ機能

スマホ/アプリ機能

システムソリューション

メンテナンス機能

地図データ情報

オフラインアクセサリ

関連製品ラインアップ

8型SDカーナビ **BIG X** X800シリーズ

TOYOTA **HIACE SUPER GL**

ハイエース スーパーGL(標準ボディ:H25/12~現在 マイナーチェンジ後)

X800-HI2

8型



TOYOTA **HIACE**

ハイエース(標準ボディ:H16/8~現在)

X800-HI

8型



NISSAN **ELGRAND**

エルグランド(H22/8~現在)

X800-EL

8型



TOYOTA **MARK X G's**

マークX G's(H24/10~現在)

X800-MA-PB

8型



TOYOTA **COROLLA FIELDER**

कोरोラフィールダー(H24/5~現在)

X800-CF

8型



QR からホームページの各製品情報にアクセスできます。

車種専用
カーナビゲーション
装着例

車種専用モデル
車種専用

Tuned by Alpine
「車種専用チューニング」

ナビゲーション機能

オーディオ&
ビジュアル機能

スマホ/アプリ機能

システムソリューション

メンテナンス
セキュリティ機能

地図データ情報

オプション
アクセサリ

関連製品ラインアップ

7型 [200mmワイド]SDカーナビ 700Wシリーズ

TOYOTA
AQUA
アクア (H23/12～現在)

700W-AQ

7型ワイド



NISSAN
DAYZ ROOX Highway STAR
デイズ ルークス ハイウェイスター (H26/2～現在)

700W-DR

7型ワイド



DAIHATSU
TANTO CUSTOM
タント カスタム (H25/10～現在)

700W-TN-NR
(純正ナビ装着用アップグレードパック付車用)
※詳細は26ページをご覧ください。

700W-TN

7型ワイド



7型 [180mm]SDカーナビ 700Dシリーズ

HONDA
N-BOX CUSTOM
N-BOXカスタム (H23/12～現在)

700D-NB-NR
(ナビ装着用スペシャルパッケージ付車用)
※詳細は26ページをご覧ください。

700D-NB

7型



SUZUKI
SPACIA CUSTOM
スペーシア カスタム (H25/3～現在)

700D-SP

7型



SUZUKI
WAGON R STINGRAY
ワゴンR スティングレー (H24/9～現在)

700D-WR

7型



QR からホームページの各製品情報にアクセスできます。

車種専用カーナビゲーション装着例

車種専用モデル車種一覧

Tuned by Alpine「車種専用チューニング」

ナビゲーション機能

オーディオ&ビジュアル機能

スマホアプリ機能

システムソリューション

メンテナンス/セキヨコライフ機能

地図データ情報

オフライン/アクセサリ

関連製品/ラインアップ

10型

パーフェクトフィット完全一体設計。世界最大*、大画面10型ナビ。

車種専用 10型 BIG X プレミアム EX1000シリーズ NEW

*EX1000シリーズは完全一体設計のカーナビ本体と車種ごとに取付けに必要な部品一式をセットにした受注生産モデルです。

意匠登録出願中 ※市販AV一体型カーナビゲーションとして。2014年5月1日現在。アルバイン調べ。



ヴェルファイア特別仕様車“GOLDEN EYES” EX1000-VE-GO



ヴォクシーZS EX1000-VO H26/11現在

Table with columns: メーカー, 車種, 年式, 型式, 車種専用・受注生産ナビ, 価格, プレミアム専用インダッシュパネルキースイッチ, 専用電源ハーネス専用取付キット, プレミアム専用車種専用オープニング画面, 車種専用サウンドセッティング車種専用カメラガイド線車両サイズデータ, 純正ステリモ対応, 車種専用アンテナ貼付, 備考. Lists various models like アルファード, ヴェルファイア, ヴォクシー, エスクエア, ノア, etc.

※1 純正のインダッシュパネルとは若干色・柄が異なる場合がございます。■ビッグXプレミアムシリーズは車種毎に専用設計されたカーナビ本体と車種毎に取付けに必要な部品一式をセットにした受注生産モデルです。■上記は基本的にオーディオレス車への適合となります。■メーカーオプションナビゲーションシステム装着車は仕様が異なるため取付けできません。■ステアリングリモコンの対応可否は純正ステアリングスイッチ/ステアリングリモコン装着車の場合の表記です。■適合車種および、指定された製品以外への適用はできません。■商品の仕様変更および、車両の仕様変更により適合が変更になる場合があります。■製品の仕様は予告なく変更になる場合があります。■取付け・配線には専門技術と経験が必要となります。取付けは、お買い上げ店に依頼頂くことをお勧めします。

9型/8型

パーフェクトフィット完全一体設計。車種専用を極めた、9型/8型ナビ。

車種専用 9型/8型 BIG X プレミアム EX900/800シリーズ NEW

*EX900シリーズ/EX800シリーズは完全一体設計のカーナビ本体と車種ごとに取付けに必要な部品一式をセットにした受注生産モデルです。

意匠登録出願中



ハリヤー EX900-HA



アクア G's EX800-AQ-PB

※本イメージは、開発検討時のものであり最終仕様とは異なる場合があります。 H26/11現在

Table with columns: メーカー, 車種, 年式, 型式, 車種専用・受注生産ナビ, 価格, プレミアム専用インダッシュパネルキースイッチ, 専用電源ハーネス専用取付キット, プレミアム専用車種専用オープニング画面, 車種専用サウンドセッティング車種専用カメラガイド線車両サイズデータ, 純正ステリモ対応, 車種専用アンテナ貼付, 備考. Lists models like アクア, アルファード, ヴェルファイア, etc.

Main navigation unit table with columns: メーカー, 車種, 年式, 型式, 車種専用・受注生産ナビ, 価格, プレミアム専用インダッシュパネルキースイッチ, 専用電源ハーネス専用取付キット, プレミアム専用車種専用オープニング画面, 車種専用サウンドセッティング車種専用カメラガイド線車両サイズデータ, 純正ステリモ対応, 車種専用アンテナ貼付, 備考. Lists models like エスティマ, プリウス, ヴォクシー, セレナ, etc.

※1 EX900-ESはエスティマ/エスティマハイブリッド(前期・中期 H18/1~H24/5)にも取付け可能です。(パネル色が異なります。車種専用オープニング画面は後期・中期の車両のみ格納しています。車種専用チューニングの内容が一部異なります。) ※2 EX900-PRはプリウス(マイナーチェンジ前 H21/5~H23/12)にも取付け可能です。(パネル色が異なります。車種専用オープニング画面はマイナーチェンジ前・後ともに格納しています。) ※3 純正のインダッシュパネルとは若干色・柄が異なる場合がございます。 ※4 EX800-SEはスズキラパンダ(H22/12~現在 型式SC26/SNC26/SNC26)にも取付け可能です。(専用オープニング画面は格納しておりません。) ※5 メーカーオプションのナビ装着用スペシャルパッケージ付車は純正リアワイドカメラは接続できません。 ※6 HCE-C03VC接続時のカメラガイド線データはアルバインホームページにてダウンロードできます。また、HCE-C03VC付属の説明書に記載しています。 ※7 純正バックカメラ/リアワイドカメラ用のカメラガイド線は、装着状況・仕様変更などにより数値が異なる場合がございます。ガイド線が実際と異なる場合は調整して使用してください。 ■ビッグXプレミアムシリーズは車種毎に専用設計されたカーナビ本体と車種毎に取付けに必要な部品一式をセットにした受注生産モデルです。 ■上記は基本的にオーディオレス車への適合となります。 ■メーカーオプションナビゲーションシステム装着車は仕様が異なるため取付けできません。 ■ステアリングリモコンの対応可否は純正ステアリングスイッチ/ステアリングリモコン装着車の場合の表記です。 ■適合車種および、指定された製品以外への適用はできません。 ■商品の仕様変更および、車両の仕様変更により適合が変更になる場合があります。 ■製品の仕様は予告なく変更になる場合があります。 ■取付け・配線には専門技術と経験が必要となります。取付けは、お買い上げ店に依頼頂くことをお勧めします。

ビッグXプレミアム/ビッグX/700W/700Dシリーズは、ナビ機能・AV機能・スマホ/アプリ機能が同じ仕様です。 [詳しくは33~51ページをご覧ください。] ※700W/700Dシリーズはサブウーファー(リア)アウトになります。



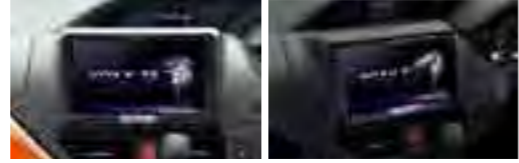
■主な仕様 【ナビゲーション部】 ●受信周波数:1575.42±1MHz ●受信感度:-130dBm【GPSアンテナ部】 ●本体部外形寸法: 26.0mm(幅)×12.9mm(高さ)×26.0mm(奥行) ●重量:12g【モニター部】 ●画面サイズ:EX1000/10型/EX900/9型/EX900/8型/EX800/8型/700W/700D型 ●表示方式:透過型TN液晶 ●駆動方式:TFTアクティブマトリクス ●画素数:L152,000画素 ●有効画素数:99.99%以上 ●使用光源:LEDバックライト方式【ラジオ・チューナー部】 ●受信周波数:AM522~1629kHz / FM76.0~90.0MHz ●実用感度 AM:22.5μV / FM:0.5μV (75%) ●9.3dB(新HF) ●ステレオセパレーション FM:45dB以上 ●SN比 FM:80dB以上 ●イメージ妨害比 FM:80dB以上 ●SF妨害比 FM:80dB以上 ●FMVICSチューナー部 ●受信周波数 FM:76.0~90.0MHz【地上デジタルテレビチューナー部】 ●受信可能周波数:473.143~707.143MHz ●回路方式:PLL周波数シンセサイザー ●受信チャンネル:UHF13~52チャンネル ●受信感度:-85dBm【Bluetooth部】 ●バージョン:Bluetooth2.1+EDR ●対応プロファイル:HFP, DUN, OPP, PBP, A2DP, AVRCP, SPP ●出力+4dBm(Power Class2)【HDMI入力部】 ●対応L/F:480p(640×480p @59.94Hz) [DVD/CD部] ●方式:光学式(コンパクトディスク方式) ●量子化ビット数:1ビット ●チャンネル数:D2チャンネル(ダウンスキャン) ●チャンネル数(ステレオ) ●ダイナミックレンジ:95dB(1kHz)以上 ●高周波歪率:0.008% (1kHz)以下 ●チャンネルセパレーション:90dB(1kHz)以上 ●ワウフラッター:測定限界以下 ●信号システム:NTSC ●水平解像度:500本以上 ●画像出力レベル:1Vp-p(75Ω) ●画像SN比:DVD:70dB ●音声SN比:95dB ●周波数特性:5~20kHz【SDカード部】 ●ファイルシステム:FAT16/32 ●再生信号圧縮方式:MP3, WMA, AAC【USBメモリー部】 ●ファイルシステム:FAT16/32 ●再生信号圧縮方式:MP3, WMA, AAC ●供給電圧:5V【総合】 ●電源電圧:DC14.4V(動作範囲:11~16V) ●マイナーステア ●最大出力:50W×4 ●リアアウト出力(音声最大出力レベル)2W/1kΩ(最大) ●動作温度範囲:-20℃~+60℃ ●外形寸法(幅×高さ×奥行き):EX1000/EX900/EX800シリーズは車種毎に寸法が異なります。 X900:227.3mm×132mm×188.5mm / ノーズ部:227.3mm×130.5mm×38.3mm ●筐体部:178mm×100mm×150.2mm / X800:197mm×124.5mm×187.7mm / ノーズ部:197mm×124.5mm×37.7mm ●筐体部:178mm×100mm×151.1mm / 700W:205.5mm×104mm×178.4mm / ノーズ部:205.5mm×104mm×27.3mm ●筐体部:178mm×100mm×151.1mm / 700D:178mm×100mm×182.6mm / ノーズ部:171mm×96mm×31.6mm ●筐体部:178mm×100mm×151.1mm ●重量:EX1000/EX900/EX800シリーズは車種毎に重量が異なります。 X900:約3.2kg / X800:約3.0kg / 700W:約2.8kg / 700D:約2.8kg ● EX1000/EX900/X900/EX800/X800シリーズ

9型

大画面を洗練のフォルムで装着。車種専用パーフェクトフィット付属9型ナビ。



*X900□□シリーズはカーナビ本体と車種ごとに取付けに必要な部品一式をセットにした受注生産モデルです。



ヴォクシー ZS X900-VO

ノアSI X900-NO

H26/11現在

Table with columns: メーカー, 車種, 年式, 型式, 車種専用・受注生産ナビ, 価格, オープニング画面サウンドセッティングカメラガイド線車両サイズ, パーツ外フィットパネル, 純正ステリモ対応, 車種専用アンテナ貼付, 備考

■X900○□シリーズはカーナビ本体(X900)と車種毎に取付けに必要な部品一式をセットにした受注生産モデルです。■上記は基本的にオーディオレス車への適合となります。■メーカーオプションナビゲーションシステム装着車は仕様異なるため取付けできません。■適合車種および、指定された製品以外への流用はできません。■商品の仕様変更および、車両の仕様変更により適合が変更になる場合があります。■製品の仕様は予告なく変更になる場合があります。■取付け・配線には専門技術と経験が必要になります。取付けは、お買い上げ店に依頼頂くことをお勧めします。

8型

車種によりLED内蔵モデルもご用意。車種専用パーフェクトフィット付属8型ナビ。



*X800□□シリーズはカーナビ本体と車種ごとに取付けに必要な部品一式をセットにした受注生産モデルです。(※一部の車種/年式/グレードにより異なります)

H26/11現在



ハイエース スーパーGL X800-HI2

プリウス X800-PR-LED

Table with columns: メーカー, 車種, 年式, 型式, 車種専用・受注生産ナビ, 価格, オープニング画面サウンドセッティングカメラガイド線車両サイズ, パーツ外フィットパネル, 純正ステリモ対応, 車種専用アンテナ貼付, LED内蔵パネル, 備考

Table with columns: メーカー, 車種, 年式, 型式, 車種専用・受注生産ナビ, 価格, オープニング画面サウンドセッティングカメラガイド線車両サイズ, パーツ外フィットパネル, 純正ステリモ対応, 車種専用アンテナ貼付, LED内蔵パネル, 備考

■X800○□シリーズはカーナビ本体(X800)と車種毎に取付けに必要な部品一式をセットにした受注生産モデルです。■上記は基本的にオーディオレス車への適合となります。■インダッシュパネルは純正近似色となります。(一部モデルを除く)■メーカーオプションナビゲーションシステム装着車は仕様異なるため取付けできません。■ステアリングリモコンの対応可否は純正ステアリングスイッチステアリングモジュール装着車の場合のみ表記。※1 X800SEはズズ ライディ(H22/12)現在 型式SC26/SHC26/SC26にも取付け可能です。(専用オープニング画面は格納していません。)

ビッグXプレミアム/ビッグX/700W/700Dシリーズは、ナビ機能・AV機能・スマホ/アプリ機能が同じ仕様です。[詳しくは33～51ページをご覧ください。]

※700W/700Dシリーズはサブウエーファーアンプ付です。



■主な仕様

【ナビゲーション部】●受信周波数:1575.42±1MHz●受信感度:-130dBm【GPSアンテナ部】●本体外部寸法:26.0mm(幅)×12.9mm(高さ)×26.0mm(奥行)●重量:12g【モニター部】●画面サイズ:EX1000/10型/EX900/9型/X900/9型/EX800/8型/X800/8型/700W/7型/700D/7型●表示方式:透過型TN液晶●駆動方式:TFTアクティブマトリクス●画素数:1,520,000画素●有効画素数:99.99%以上●使用光源:LEDバックライト方式【ラジオ・チューナー部】●受信周波数:AM:522～1629kHz●実用感度:AM:22.5μV/FM:0.8μV(75%)9.3dB(新HF)●ステレオセパレーション:FM:45dB以上●SN比:FM:80dB以上●イメージ妨害比:FM:80dB以上●IF妨害比:FM:80dB以上【FMVICSチューナー部】●受信周波数:FM:76.0～90.0MHz【地上デジタルテレビチューナー部】●受信可能周波数:47.3143～707.143MHz●回路方式:PLL周波数シンセサイザー●受信チャンネル:HF13～52チャンネル●受信感度:-85dBm【Bluetooth部】●バージョン:Bluetooth2.1+EDR●対応プロファイル:HFP、DUN、OPP、PBP、A2DP、AVRCP、SPP●出力+4dBm(Power Class2)【HDMI入力部】●対応L/F:480p(720×480 @59.94Hz/60Hz)、480i(1440×480 @59.94Hz/60Hz)、720p(1280×720 @59.94Hz/60Hz)、VGA(640×480 @59.94Hz/60Hz)【HDMI出力部】●対応L/F:480p(640×480 @59.94Hz)【DVD/CD部】●方式:光学式(コンパクトディスク方式)●量子化ビット数:1bit●チャンネル数:DVD2チャンネル/デュアルリンクス/CD2チャンネル(ステレオ)●データ転送レート:955d(1kHz)以上●最高周波数:0.008Hz(1kHz)以下●チャンネルセパレーション:90dB(1kHz)以上●ワウフラッター:測定限界以下●信号システム:NTSC●水平解像度:500本以上●画像出力レベル:1Vp-p(75Ω)●画像SN比:DVD:70dB●音声SN比:95dB●周波数特性:5～20kHz[S/Dカード部]●ファイルシステム:FAT16/32●再生信号圧縮方式:MP3、WMA、AAC【USBメモリー部】●ファイルシステム: FAT 16/32●再生信号圧縮方式:MP3、WMA、AAC●供給電圧:5V【総合】●電源電圧:DC14.4V(動作電圧:11～16V)メインスプーク:最大出力50W×6●リア出力最大出力60W×2●最大出力レベル:1kΩ(最大)●動作温度範囲:-20℃～+60℃●外形寸法(幅×高さ×奥行):EX1000/EX900/EX800シリーズは車種毎に寸法が異なります。X900:227.3mm×132mm×188.5mm/ノーズ部:227.3mm×130.5mm×38.3mm/筐体部:178mm×100mm×150.2mm/X800:197mm×124.5mm×187.7mm/ノーズ部:197mm×124.5mm×37.7mm/筐体部:178mm×100mm×151mm/700W:205.5mm×104mm×178.4mm/ノーズ部:205.5mm×104mm×27.3mm/筐体部:178mm×100mm×151mm/700D:178mm×100mm×182.6mm/ノーズ部:171mm×96mm×31.6mm/筐体部:178mm×100mm×151mm●重量:EX1000/EX900/EX800シリーズは車種毎に重量が異なります。X900:約3.2kg/X800:約2.8kg/700D:約2.8kg ●EX1000/EX900/X900/EX800/X800シリーズ

車種専用カーナビゲーション

車種専用モニター

Tuned by Alpine 車種専用チューニング

ナビゲーション機能

オーディオ&ビデオ機能

スマホ/アプリ機能

システムソリューション

メンテナンス/セキヨウナビ機能

地図データ情報

オプションアクセサリ

関連製品/ライオンアンプ

別売りの車種専用パーフェクトフィット[※]で、美しく装着可能な単体モデル。

※H26/4現在、X800用パーフェクトフィットのみご用意しています。



豊富な車種専用チューニングを格納。車種専用チューニング対応8型ナビ。



※販売店またはお客様ご自身での最終設定が必要になります。各製品の車種専用チューニング内容についてはアルバイホームページにてお確かめください。...



さらなる大画面モデルも登場! 車種専用チューニング対応9型ナビ。



※X900の機能はX800と同仕様です。本製品の取付けなど、詳しくはインフォメーションセンターへお問合せください。

ビッグXプレミアム/ビッグX/700W/700Dシリーズは、ナビ機能・AV機能・スマホ/アプリ機能が同じ仕様です。[詳しくは33~51ページをご覧ください。]

※700W/700Dシリーズはサブウーファーリアウトになります。



■主な仕様

【ナビゲーション部】●受信周波数1575.42±1MHz ●受信感度-130dBm [GPSアンテナ部] ●本体部:外形寸法 26.0mm(幅)×129mm(高さ)×26.0mm(奥行) ●重量:12g [モニター部] ●画面サイズ:EX1000/型/EX9009型/EX9009型/EX8008型/X8008型/700W7型/700D7型 ●表示方式:透過型TN液晶 ●駆動方式:TFTアクティブマトリクス ●画素数:1,520,000画素 ●有効画素数:99.99%以上 ●使用光源:LEDバックライト方式 [ラジオ・チューナー部] ●受信周波数:AM522~1629kHz / FM76.0~90.0MHz ●実用感度:AM22.5μV / FM0.8μV (75%) ●9.3dB (新HIF) ●ステレオセパレーション:FM45dB以上 ●SN比:FM80dB以上 ●IF妨害比:FM80dB以上 ●IF妨害比:FM80dB以上 [FMVICSチューナー部] ●受信周波数:FM76.0~90.0MHz [地上デジタルテレビチューナー部] ●受信可能周波数:47.143~70.143MHz ●回路方式:PLL周波数シンセサイザー ●受信チャンネル:UHF13~52チャンネル ●受信感度:-85dBm [Bluetooth部] ●バージョン:Bluetooth2.1+EDR ●対応プロファイル:HFP, DUN, OPP, PBAP, A2DP, AVRCP, SPP ●出力+4dBm (Power Class2) [HDMI入力部] 対応1/F:480p (720×480p @59.94Hz/60Hz), 480i (1440×480i @59.94Hz/60Hz), 720p (1280×720p @59.94Hz/60Hz), VGA (640×480p @59.94Hz/60Hz) [HDMI出力部] ●対応1/F:480p (640×480p @59.94Hz) [DVD/CD部] ●方式:光學式 (コンパクトディスク方式) ●量子化ビット数:1ビット ●チャンネル数:DV2チャンネル/ダウミックス/CD2チャンネル (ステレオ) ●ダイナミックレンジ:95dB (1kHz) 以上 ●高周波歪率:0.008% (1kHz) 以下 ●チャンネルセパレーション:90dB (1kHz) 以上 ●ワウフラッター:測定限界以下 ●信号システム:NTSC ●水平解像度:500本以上 ●画像出力レベル:1Vp-p (75Ω) ●画像SN比:36dB ●周波数特性:5~20kHz [SDカード部] ●ファイルシステム:FAT16/32 ●再生信号圧縮方式:MP3, WMA, AAC [USBメモリー部] ●ファイルシステム:FAT16/32 ●再生信号圧縮方式:MP3, WMA, AAC ●供給電圧:5V [総合] ●電源電圧:DC14.4V (動作範囲:11~16V) マイナスアース ●最大出力:50W×4 ●リアウト出力^{*} (音声最大出力レベル) 2V/1kΩ (最大) ●動作温度範囲:-20℃~+60℃ ●外形寸法 (幅×高さ×奥行):EX1000/EX900/EX800シリーズは車種毎に寸法が異なります。X900:227.3mm×132mm×188.5mm / ノーズ部:227.3mm×130.5mm×38.3mm / 筐体部:178mm×100mm×150.2mm / X800:197mm×124.5mm×188.7mm / ノーズ部:197mm×124.5mm×37.7mm / 筐体部:178mm×100mm×151mm / 700W:205.5mm×104mm×178.4mm / ノーズ部:205.5mm×104mm×27.3mm / 筐体部:178mm×100mm×151mm / 700D:178mm×100mm×182.6mm / ノーズ部:171mm×96mm×31.6mm / 筐体部:178mm×100mm×151mm ●重量:EX1000/EX900/EX800シリーズは車種毎に重量が異なります。X900:約3.2kg / X800:約3.0kg / 700W:約2.8kg / 700D:約2.8kg ●※EX1000/EX900/X900/EX800/X800シリーズ

X800 (単体モデル) 用 車種専用パーフェクトフィット (別売り) 車種適合表

Table with columns: メーカー, 車種, 年式, 型式, ナビゲーション, モデル, 標準小売価格(税別), ステレオ対応, 車種専用アンテナ貼付, LED内蔵パネル, 備考. Lists various car models and their compatibility with the X800 navigation system.

Main table with columns: メーカー, 車種, 年式, 型式, ナビゲーション, モデル, 標準小売価格(税別), ステレオ対応, 車種専用アンテナ貼付, LED内蔵パネル, 備考. Lists various car models and their compatibility with the navigation system.

※1 メーカーオプションのナビ装着用スペシャルパッケージ付車に取付ける場合は純正リアカメラシステムは接続できません。 ※2 メーカーオプションのナビ装着用スペシャルパッケージ付車は、HCE-C03CV (別売り) 使用により純正リアカメラを接続できます (アルバイナビのタッチ操作でバラマ/フリップ/バックビュー切替が可能です)。 ※3 H24/11以降のメーカーオプションのナビ装着用スペシャルパッケージ付車は、KW-XH001ST (別売り) 使用により純正リアカメラを接続できます。...

車種専用カーナビゲーション

車種専用モニター

Tuned by Alpine 車種専用チューニング

ナビゲーション機能

オーディオ&ビデオ機能

スマホ/アプリ機能

システムチューニング

メニュー/タッチ機能

地図/ルート情報

オプション

関連製品/ラインアップ

アップグレードキット/ブラケット(別売り)で、よりスマートに装着できる単体モデル。



豊富な車種専用チューニングを格納。車種専用チューニング対応7型ワイドナビ。

7型 [200mmワイド]SDカーナビ **700W** NEW



※販売店またはお客様ご自身の最終設定が必要になります。各製品の車種専用チューニング内容についてはアルパインホームページにてお確かめください。
※車種専用アップグレードブラケット(別売り)で、よりスマートに取付けられます。



豊富な車種専用チューニングを格納。車種専用チューニング対応7型ナビ。

7型 [180mm]SDカーナビ **700D** NEW



※販売店またはお客様ご自身の最終設定が必要になります。各製品の車種専用チューニング内容についてはアルパインホームページにてお確かめください。
※車種専用アップグレードキット(別売り)で、よりスマートに取付けられます。

ビッグXプレミアム/ビッグX/700W/700Dシリーズは、ナビ機能・AV機能・スマホ/アプリ機能が同じ仕様です。[詳しくは33～51ページをご覧ください。]

※700W/700Dシリーズはサブウーファープリアウトになります。



■主な仕様
【ナビゲーション部】●受信周波数:1575.42±1MHz●受信感度:-130dBm【GPSアンテナ部】●本体部:外形寸法 26.0mm(幅)×12.9mm(高さ)×26.0mm(奥行)●重量:12g【モニター部】●画面サイズ:EX1000/10型/EX9009型/X9009型/EX8008型/X8008型/700W7型/700D7型●表示方式:透過型TN液晶●駆動方式:TFTアクティブマトリクス●画素数:1,152,000画素●有効画素数:99.99%以上●使用光源:LEDバックライト方式【ラジオ・チューナー部】●受信周波数:AM522～1629kHz/FM76.0～90.0MHz●実用感度 AM:22.5μV/FM:0.8μV(75Ω)9.3dB(新IHF)●ステレオセパレーション FM:45dB以上●SN比 FM:80dB以上●イメージ妨害比 FM:80dB以上●IF妨害比 FM:80dB以上【FMVICSチューナー部】●受信周波数 FM:76.0～90.0MHz【地上デジタルテレビ・チューナー部】●受信可能周波数:47.143～707.143MHz●回路方式:PLL周波数シンセサイザ●受信チャンネル:UHF13～52チャンネル●受信感度:-85dBm【Bluetooth部】●バージョン:Bluetooth2.1+EDR●対応プロファイル:HFP、DUN、OPP、PBAP、A2DP、AVRCP、SPP●出力:4dBm(Power Class2)【HDMI入力部】●対応I/F:480p(720×480p @59.94Hz/60Hz)、480i(1440×480i @59.94Hz/60Hz)、720p(1280×720p @59.94Hz/60Hz)、VGA(640×480p @59.94Hz/60Hz)【HDMI出力部】●対応I/F:480p(640×480p @59.94Hz)【DVD/CD部】●方式:光学式(コンパクトディスク方式)●量子化ビット数:1ビット●チャンネル数:DVD2チャンネル/ダウンミックス/CD2チャンネル(ステレオ)●ダイナミックレンジ:95dB(1kHz)以上●高周波歪率:0.008%(1kHz)以下●チャンネルセパレーション:90dB(1kHz)以上●ワウフラッター:測定限界以下●信号システム:N-TSC●水平解像度:500本以上●画像出力レベル:1Vp-p(75Ω)●画像SN比:DVD:70dB●音声SN比:95dB●周波数特性:5～20kHz【SDカード部】●ファイルシステム:FAT16/32●再生信号圧縮方式:MP3、WMA、AAC【USBメモリー部】●ファイルシステム:FAT16/32●再生信号圧縮方式:MP3、WMA、AAC●供給電圧:5V【総合】●電源電圧:DC14.4V(動作範囲:11～16V)マイナースース●最大出力:50W×4●プリアウト出力*(音声最大出力レベル)2V/1kΩ(最大)●動作温度範囲:-20℃～+60℃●外形寸法(幅×高さ×奥行):EX1000/EX900/EX800シリーズは車種毎に寸法が異なります。X900:227.3mm×132mm×188.5mm/ノーズ部:227.3mm×130.5mm×38.3mm/筐体部:178mm×100mm×150.2mm/X800:197mm×124.5mm×188.7mm/ノーズ部:178mm×100mm×151mm/700W:205.5mm×104mm×178.4mm/ノーズ部:205.5mm×104mm×27.3mm/筐体部:178mm×100mm×151mm/700D:178mm×100mm×182.6mm/ノーズ部:171mm×96mm×31.6mm/筐体部:178mm×100mm×151mm●重量:EX1000/EX900/EX800シリーズは車種毎に重量が異なります。X900:約3.2kg/X800:約3.0kg/700W:約2.8kg/700D:約2.8kg ※EX1000/EX900/X900/EX800/X800シリーズ

700W/700D用 車種専用アップグレードキット/ブラケット(別売り)車種適合表

H26/11現在

メーカー	車種	年式	型式	対応ナビゲーション	アップグレードキット アップグレードブラケット(別売)			備考				
					モデル	標準小売価格(税別)	同梱品					
トヨタ	アルファード	H20/5～現在	GGH20W・25W/ANH20W・25W	700W	KTX-X007W-AV	¥2,600	専用取付けブラケット	純正パネルに対して凹凸の少ないフラットな取付けが可能になります。特別仕様車"Type GOLD"/"TYPE GOLDII"にも取付け可能です。				
	アルファード ハイブリッド	H23/11～現在	ATH20W									
	ヴェルファイア	H20/5～現在	GGH20W・25W/ANH20W・25W	700W								
	ヴェルファイア ハイブリッド	H23/11～現在	ATH20W									
	ヴォクシー(70系)	H19/6～H26/1	ZRR70G・70W・75G・75W	700W					KTX-X007W-NV	¥2,600	専用取付けブラケット	純正パネルに対して凹凸の少ないフラットな取付けが可能になります。
	ヴォクシー特別仕様車ZS"煌Z"(70系)	H25/5～H26/1	ZRR70W・75W									
ノア(70系)	H19/6～H26/1	ZRR70G・70W・75G・75W										
ダイハツ	プリウス(MC前)	H21/5～H23/12(マイナーチェンジ前)	ZVW30	700W	KTX-X007W-PR	¥2,600	専用取付けブラケット	純正パネルに対して凹凸の少ないフラットな取付けが可能になります。				
	プリウス(MC後)	H23/12～現在(マイナーチェンジ後)	ZVW30									
	プリウス PHV	H24/1～現在	ZVW35									
	タント	H19/12～H25/10	L375S・385S	700W					KTX-X007W-TN	¥2,600	専用取付けブラケット	純正パネルに対して凹凸の少ないフラットな取付けが可能になります。
	タント カスタム	H19/12～H25/10	L375S・385S									
	ダイハツ	タント エグゼ	H21/12～H26/10	L455S・465S					700W	KTX-X007W-TE	¥2,600	専用取付けブラケット
タント エグゼ カスタム		H21/12～H26/10	L455S・465S									
ダイハツ	ムーヴ(MC前)	H22/12～H24/12	LA100S・110S	700W	KTX-X007W-MV	¥2,600	専用取付けブラケット	純正パネルに対して凹凸の少ないフラットな取付けが可能になります。				
	ムーヴ カスタム(MC前)	H22/12～H24/12	LA100S・110S									
ホンダ	インサイト	H21/2～H26/3	ZE2-3	700D	KTX-X007-IN ※1	¥6,000	専用フェイスパネル(ピアノブラック) 専用取付けブラケット 専用電源コード	純正パネルに対して凹凸の少ないフラットな取付けが可能になります。純正ステアリングスイッチに対応します。				
	ステップワゴン	H21/10～H24/4	RK1-2-5-6	700D	KTX-X007-ST ※3	¥5,500	専用フェイスパネル(ピアノブラック) 専用取付けブラケット 専用電源コード	純正パネルに対して凹凸の少ないフラットな取付けが可能になります。純正ステアリングスイッチに対応します。(MC後車両に限る)				
	ステップワゴン スパーダ(MC前)											
	ステップワゴン	H24/4～現在	RK1-2-5-6									
	ステップワゴン スパーダ(MC後)											
	ストリーム	H21/6～H26/5	RN6-7-8-9	700D	KTX-X007-SR	¥5,500	専用フェイスパネル(ピアノブラック) 専用取付けブラケット 専用電源コード	純正パネルに対して凹凸の少ないフラットな取付けが可能になります。純正ステアリングスイッチに対応します。				
	フィット	H19/10～H25/9	GE6-7-8-9	700D	KTX-X007-FI ※1	¥5,500	専用フェイスパネル(ピアノブラック) 専用取付けブラケット 専用電源コード	純正パネルに対して凹凸の少ないフラットな取付けが可能になります。純正ステアリングスイッチに対応します。(H22/10以降の車両)				
	フィット ハイブリッド	H22/10～H25/9	GP1									
	フィットRS	H22/10～H25/9(マイナーチェンジ後)	GE8									
	フィットシャトル	H23/6～現在	GG7-8/GP2									
フィットシャトル ハイブリッド												
フリード(MC前)	H20/5～H23/10	GB3-4	700D	KTX-X007-FR ※4	¥6,000	専用フェイスパネル(ピアノブラック) 専用取付けブラケット 専用電源コード	純正パネルに対して凹凸の少ないフラットな取付けが可能になります。					
フリード(MC後)	H23/10～現在	GB3-4 /GP3										
フリード ハイブリッド												
フリードスパイク	H22/7～現在	GB3-4 /GP3					純正パネルに対して凹凸の少ないフラットな取付けが可能になります。純正ステアリングスイッチに対応します。					
フリードスパイク ハイブリッド												
CR-Z	H22/2～現在	ZF1-2	700D	KTX-X007-CR	¥6,000	専用フェイスパネル(ピアノブラック) 専用取付けブラケット 専用電源コード	純正パネルに対して凹凸の少ないフラットな取付けが可能になります。純正ステアリングスイッチに対応します。					
N-BOX	H23/12～現在	JF1-2	700D	KTX-X007-NB ※2	¥6,000	専用フェイスパネル(ピアノブラック) 専用取付けブラケット 専用電源コード	純正パネルに対して凹凸の少ないフラットな取付けが可能になります。純正ステアリングスイッチに対応します。※ルーフサイドアンテナは純正アンテナ延長ケーブルが必要となります。					
N-BOXカスタム	H23/12～現在	JF1-2										
N-BOX Modulo X												
N-BOX+	H24/7～現在	JF1-2										
N-BOX+カスタム	H24/7～現在	JF1-2										

■上記は基本的にオーディオレス車への適合となります。■メーカーオプションナビゲーションシステム装着車は仕様異なるため取付けできません。■ステアリングリモコンの対応可否は純正ステアリングスイッチ・ステアリングリモコン装着車の場合の表記です。■アップグレードブラケット(KTX-X007W-○)は700Wシリーズ(007WV-B,007WV-S,VIE-X007WB-B,VIE-X007WB-S)にも使用できます。■アップグレードキット(KTX-X007-○)はVIE-X007シリーズにも使用できます。※1 メーカーオプションのナビ装着用スペシャルパッケージ付車に取付ける場合は純正リアカメラシステムは接続できません。※2 メーカーオプションのナビ装着用スペシャルパッケージ付車は、HCE-C03VC(別売)使用により純正リアカメラを接続できます(アルパインカーナビのタッチ操作でリアマップ/バックビュー切替ができます)。※3 H24/11以降のメーカーオプションのナビ装着用スペシャルパッケージ付車は、KWX-H001ST(別売)使用により純正リアカメラを接続できます。※4 H25/11以降のメーカーオプションのナビ装着用スペシャルパッケージ付車は、KWX-H001ST(別売)使用により純正リアカメラを接続できます。■適合車種および、指定された製品以外への流用はできません。■商品の仕様変更および、車両の仕様変更により適合が変更になる場合があります。■製品の仕様は予告なく変更になる場合があります。■取付け・配線には専門技術と経験が必要になります。取付けは、お買い上げ店に依頼頂くことをお勧めします。

“Tuned by Alpine”。 それは、徹底した車種専用チューニングの証。

フォルムが美しい、というだけではない。ドライブの心地よさにもサウンドや映像の豊かさにも徹底してこだわり、お客様のクルマ一台一台に専用性を極めた製品を生み出す。自ら選んだ愛車に乗る喜びを、心ゆくまで味わっていただくために。“Tuned by Alpine”の文字は、まさにその特別なチューニングの証なのだ。

パーフェクトフィット

車種ごとに徹底的につくり込み、究極のマッチングを実現。 心躍らせる車種専用オープニング画面も搭載。

新車の美しいインテリアは、ワクワクと心躍らせてくれるもの。アルパインのカーナビはそこにまったく後付け感を感じさせることなく、むしろインテリアの上質感を高めるデザインを創造する。さらに、エンジンをかけるたびに愛車で走る喜びを感じさせるオープニング画面を搭載。すべてがドライバーの思いに応えるために、仕立てられている。



車種ごとの本質的な造形美と一体化するデザイン。



インパネの大部分を独自設計。アルパインの開発者たちは、車種ごとの一体感を越えてさらに美しいデザイン性を追求する。(イメージは、プリウス専用モデル開発時のものです)

サウンドチューニング

最高のサウンドを楽しんでいただくために。 熟練のマイスターが、車種ごとに音質をチューニング。

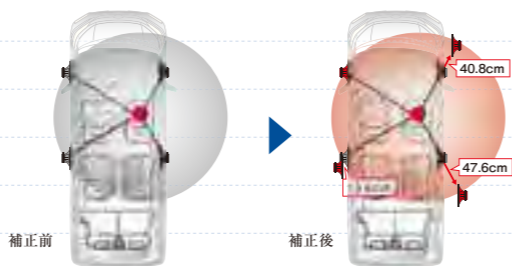
好きな音楽は、車内でもいい音で楽しみたい。それは誰もが思うこと。しかしそれを実現するのは簡単なことではない。理想的な音響は車内空間により異なるからだ。アルパインでは専門の「サウンドマイスター」が車種ごとの音響特性を細かく分析し、立体的でリアルなサウンドをチューニング。■「タイムコレクション」機能で音の到達時間を補正し、臨場感を演出。まるでボーカルが目の前で歌っているような臨場感をつくり上げている。



ダミーヘッドで、聞こえ方を解析。



車種ごとの周波数特性などを補正。

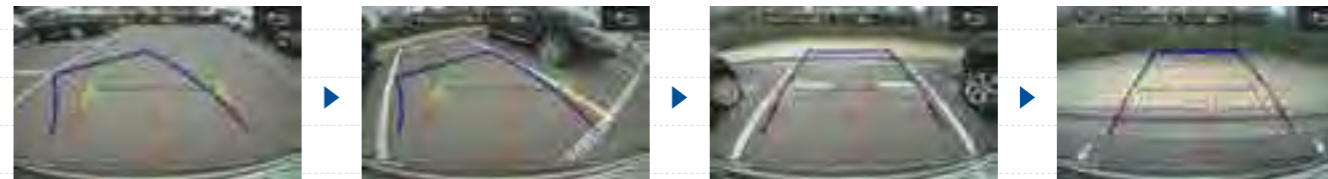


リスナーまでの距離がスピーカーの位置により異なる
すべてのスピーカーからの距離を同一距離に補正
スピーカーの距離が異なるため音に偏りが出てしまう。
音のタイミングがびったり揃い立体的でリアルなサウンドを実現。
※ヴェルファイア補正時イメージ

カメラガイド線チューニング

より正確に、安心して駐車できるように。 実車で計測したガイド線で、より人にやさしいクルマへ。

車幅感覚や取り回しに不慣れな新車では、駐車時などは特に気を遣うもの。アルパインでは実車を使って車種ごとの膨大なデータを収集し、カメラ画像に正確な車種専用ガイド線を表示できるよう、あらかじめチューニング。ドライバーはもちろん、クルマの周囲にもやさしいステアリング操作を実現する。



後退時はナビ画面に映る正確なガイド線で、より安全に駐車。(イメージは、ステアリング連動バックビューカメラ/SGS-C920Dシリーズ装着時のものです)



より正確なガイド線を実車で計測。

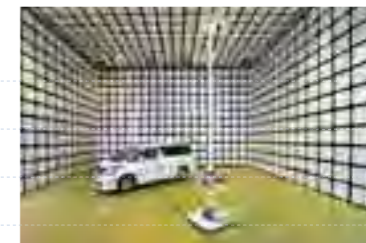
地デジ受信チューニング

地デジを、どこでもキレイに。アンテナの位置を最適化。

ご家族が楽しむ地デジ放送をいつでも安定して受信できるよう、アンテナの位置を最適化。電波暗室という特別な評価施設で車種ごとのアンテナ貼り付け位置を検証し、さらに郊外や市街地でテストを重ね、より安定して受信できる位置を割り出している。



フィルムアンテナの位置を最適化。



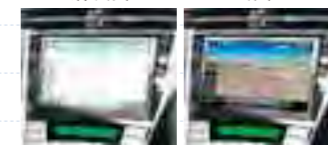
電波暗室で電波の受信状況を解析。

ナビ・映像画質チューニング

さまざまな環境を想定し、実車で画面の見え方を検証済み。

時間帯や走行状況によって、車内の明るさは刻々と変わっていく。長いドライブの間もつねに画面の見やすさをキープできるよう、さまざまな太陽光を再現し、車種ごとに画面の見え方を検証。いつも最適な画面が見られるよう、チューニングを施している。

ナビ・映像画質チューニングの効果イメージ



※画像は、効果をわかりやすく表現したイメージです。



さまざまな太陽光を再現して検証。

車両情報チューニング

駐車場をスムーズに見つけるための車両情報をインストール済み。

「駐車場の入口まで行ったのに、高さ制限があって入れない」といったトラブルも、アルパインなら心配はない。インストールされているクルマの長さ、高さ、幅といった車両情報に基づき、あらかじめ車両サイズにあった駐車場へ向かうことができる。

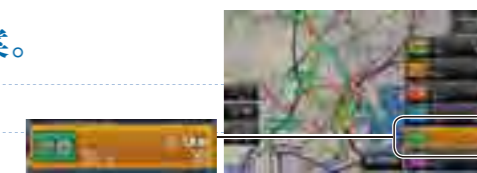


車両サイズにあった駐車場のみを案内する。

燃費優先ルートチューニング

乗車人数や車両重量などを考慮し、燃費優先ルートを提案。

燃費を意識したドライブも、アルパインならスマートに実践できる。坂道の勾配や信号の数、乗車人数、車両重量などを考慮し、燃費を抑えるルートを提案。環境にやさしく、家族のロングドライブにも貢献する車種専用チューニングだ。



坂道の勾配や信号の数などが少なく、アクセルワークを減らせるルートを提案。

車種専用カーナビゲーション
車種専用モニター
「Tuned by Alpine」車種専用チューニング
ナビゲーション機能
オーディオ&ビデオ機能
スマホ/アプリ機能
システムソリューション
メンテナンス/セキュリティ機能
地図データ情報
オフライン/アクセサリ
関連製品ラインアップ



いつものお店を出先で検索。モタモタしたくないけど…

手間なくパッと検索できる。案内表示もわかりやすい!

クイックお気に入り周辺検索

家族のお気に入りのお店をすぐに探せる。
ナビ操作も2画面表示でスムーズ!

お出かけ先で立ち寄れる、おなじみのお店をプリセット。家族みんなのお気に入りのお店をかんたんに目的地へ設定できます。3ステップで操作もしやすく、お子様の急なリクエストにもすぐに対応できます。



- 【一般的な検索】
- 1 ナビの目的地ボタンを押す
 - 2 検索項目から「周辺検索」を選択
 - 3 「飲食店」・「公共施設」などジャンルを選択
 - 4 「ファーストフード」・「コンビニ」などジャンルを選択

案内開始

- 【クイックお気に入り周辺検索】
- 1 ナビ画面から「お気に入り」を押す
 - 2 お気に入りのお店を選択
 - 3 現在地から最も近いお店を選択

3ステップで案内開始!

クイック帰り道探索

ドライブは帰り道も楽しいままで。
すばやく自宅へのルートを検索。

家族のドライブの帰り道は、楽しい気分のまま自宅へ。つねにトップ画面に表示されている「自宅検索」ボタンで、すばやく検索。画面操作で家族をお待たせすることはありません。



ピンポイント検索

複雑な駅周辺へ家族を送迎するときも、
かんたん操作でズバリ設定。

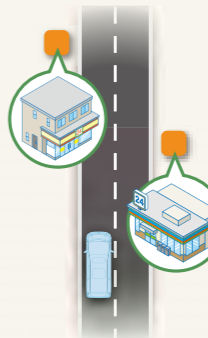
たとえば家族を迎えに行くとき、駅周辺では複数の出入口などで迷いがち。そんなトラブルで、家族をお待たせしてしまうようなことはありません。「ピンポイント検索」なら「西口」「東口」など、ピンポイントで設定可能です。



ルートサイド検索

目的地までの道のりで、
立ち寄りやすいお店をピックアップ。

コンビニやガソリンスタンドなど、ちょっと立ち寄りたい場所を親切に案内内でもできることも家族のためのカーナビには大切なこと。ルートに沿った案内表示で、ドライブ中の立ち寄りもスムーズにできます。



絞り込み検索

行きたい場所があいまいでも、
絞り込み検索ですぐに解決!

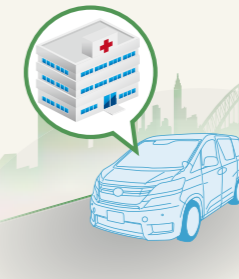
急いでドライブに出発した時など、目的地や住所・名称があいまいでも大丈夫。たとえば大文字と小文字や濁点などを省略して検索することも可能。もちろん「ジャンル」や「郵便番号」などからも検索できます。



特別地点ルート探索

小児科の病院や学校など、
家族の特別な場所を登録できる。

小児科の病院やお子様の学校、パパの勤め先など、いざという時にすぐ向かいたい場所を3カ所まで登録可能。パパとママの安心をささえます。



車種専用チューニング Tuned by Alpine

車両情報チューニング

駐車場探しで、もう高さ制限を心配することはありません。
愛車の車両情報をインストール済み!

あらかじめインストールされている車両情報から、クルマのサイズにあった最適な駐車場のみを案内。これまでは駐車場を探すのにかけていた時間を、ご家族で楽しむ時間に使うことができます。



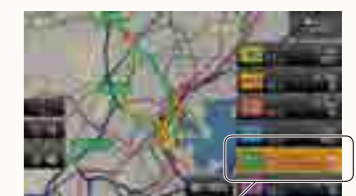
車両サイズにあった駐車場のみを案内する。

車種専用チューニング Tuned by Alpine

燃費優先ルートチューニング

ガソリン代を節約したい!というパパとママのために。
環境にも家計にもやさしいルートをご提案!

燃費を意識して走りたい、というご家族のご要望にもアルパインならしっかり対応できます。通常のルート案内とともに、より燃費を抑えるルートも提案します。



燃費優先ルート以外のルートも探索結果画面で選択可能。



都心の高層ビル街は道も複雑。正確に案内してほしい…

どこでも案内表示が正確で安心。交通情報も見やすい!

準天頂衛星「みちびき」対応・クワッド受信

高層ビル街での走行時や、屋内駐車場から出た時の自車位置精度が、さらに向上。

ほぼ日本の真上にある準天頂衛星「みちびき」への対応に加え、GPS/ SBASへも新たに。これまでのGPS/SBASと合わせて、計4種の衛星から電波を受信する「クワッド受信」で、さらなる高精度測位を実現。これにより、衛星からの電波を受信しにくい高層ビル街での走行時や、ショッピングモールなどの屋内駐車場から出た時も、より正確な位置を表示します。



DSRCリンク対応

高速道路の「渋滞ポイント」など、画像や音声で事前にお知らせ。

高度道路交通システム(ITS)で採用されている双方向無線通信技術のひとつ「DSRC」に対応しているため、高速道路での運転がより安全に。高速道路の渋滞ポイントや合流ポイントなどを事前に画像や音声で注意喚起してくれます。また、ETC機能にも対応しています。

*道の駅などの情報接続サービス及び料金決済サービスには非対応です。



「ITSスポット」については、下記ホームページをご覧ください。
 ■国土交通省「ITSスポットサービス」 http://www.mlit.go.jp/road/ITS/j.html/spot_dsre/index.html
 ■ITSスポット(DSRC)対応車載器ポータルサイト <http://www.dsre-portal.jp/>
 ■財団法人 道路交通情報通信システムセンター(VICSセンター) <http://www.vics.or.jp/>
 ※全国の高速道路本線上を中心に展開するITSスポットでは、道路延長で最大約1,000kmの道路を対象に区間ごとの所要時間データが提供されます。

VICS リアルタイム交通情報

渋滞・工事などの交通情報をリアルタイムで取得。

渋滞情報や駐車場の空き情報などをリアルタイムで取得。文字や簡易図形で表示します。また別売りの光ビーコン付DSRC車載器「HCE-B110V」や光・電波ビーコン※「HCE-T062」を接続すれば、さらに充実した機能を利用できます。

※ITSスポットサービスの開始により、高速道路の電波ビーコン(2.4GHz)による情報提供は、新サービスに移行されます。平成34年3月31日に、電波ビーコン(2.4GHz)からの情報提供は停止し、ITSスポットからの提供に一本化されます。「電波ビーコン(2.4GHz)の今後の扱いについては、国土交通省「ITSスポットサービス」をご覧ください。
 ■国土交通省「ITSスポットサービス」http://www.mlit.go.jp/road/ITS/j.html/spot_dsre/vics_info.html



System Up OPTION カーナビと同時購入がオススメ!

光ビーコン付DSRC車載器 ※ビルトイン取付け対応
HCE-B110V
 標準小売価格 **¥45,000(税別)**
 別売りのパーフェクトフィットで美しく取付けられます。対応車種は53ページでご確認ください。
 ※HCE-T062との同時接続はできません。

VICS光・電波ビーコン※ユニット
HCE-T062
 標準小売価格 **¥21,000(税別)**
 ※HCE-B110Vとの同時接続はできません。

■交通情報提供サービスの違いと対応する機器

	DSRC(ITS)	電波ビーコン	光ビーコン
情報提供の方法	電波(5.8GHz帯)	電波(2.4GHz帯)	赤外線
情報提供の場所	主に高速道路	主に高速道路	主に一般道
情報の範囲	前方約1,000km	前方約200km	前方約30m/後方約1km
対応する機器	HCE-B110V	HCE-T062	HCE-B110V/HCE-T062

【ワンポイントアドバイス】電波ビーコン(2.4GHz)からの情報提供は平成34年3月31日に停止され、ITSスポットからの情報提供に一本化されるため、これから長期的に道路情報取得していくには、光ビーコン付DSRC車載器HCE-B110Vがオススメです。

ETC車載器 ※ビルトイン取付け対応
HCE-B053
 標準小売価格 **¥22,000(税別)**
 別売りのパーフェクトフィットで美しく取付けられます。対応車種は53ページでご確認ください。

※ナビ画面に接続する仕様のため、同時購入での取付けを推奨しています。

信頼の「ゼンリン」地図データを基にルートをご案内。

誰もが使いやすい、親切なルート案内を追求。圧倒的な精度を誇る「ゼンリン」※1の地図データベースをもとに幅5.5m未満の細街路※2まで検索し、多彩な機能で目的地までストレスなくご案内します。

※1 株式会社ゼンリンの地図データを使用しています。「ゼンリン」は株式会社ゼンリンの登録商標です。
 ※2 政令指定都市・県庁所在地のみ



アクティブルートサーチ

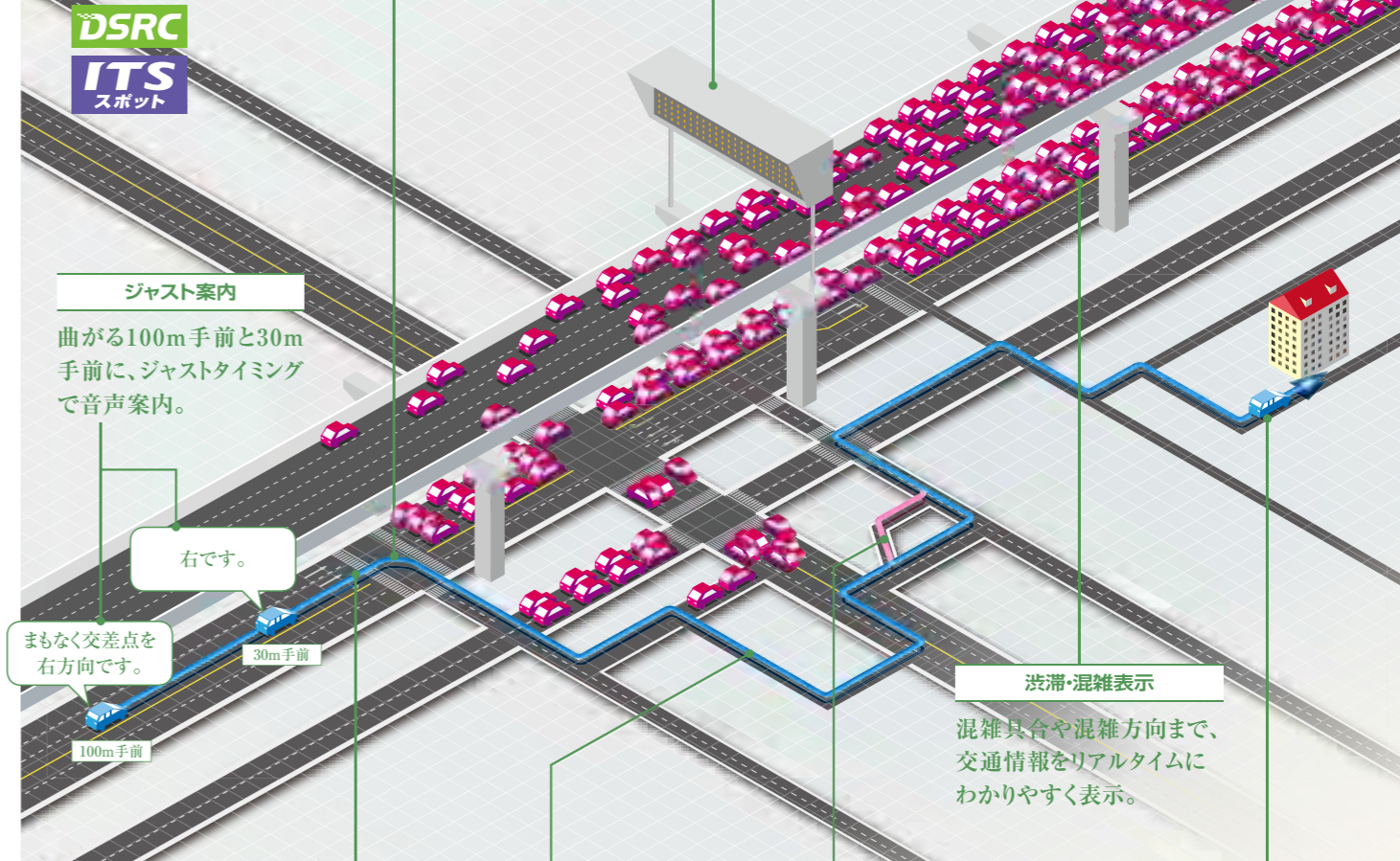
リアルタイムの交通情報をもとに最短距離で行けるルートをご案内。
 ※別売りのVICS光・電波ビーコンユニット(HCE-T062)またはDSRC車載器(HCE-B110V)が必要となります。

高速渋滞インフォ

直感的にわかりやすい表示で、高速道路に入る前に渋滞情報を案内。

高速分岐案内

高速道路の走行中も、分岐点では3Dイラストでリアルに表示。レーンごとの方面もわかりやすい!
 ※「3D表示」は3D交差点情報のある場所のみ。



リアル3D交差点拡大表示

交差点を、実物そっくりの3Dイラストで案内します。約300m手前でさらに拡大表示。複雑な交差点も安心です。
 ※「3D表示」は3D交差点情報のある場所のみ。

細街路ルート探索/案内

細い道も、わかりやすく。細街路に入ると自動的に2画面表示。25mスケール地図でご案内します。

抜け道ルート探索

いつでも快適なドライブを。抜け道道路データにより、渋滞ポイントを回避するルートを表示。

ピンポイント案内

出入口まで、ピンポイント案内。めざす建物の付近で道がわからず大回りなんてこともありません。



車種専用カーナビゲーション
 車種専用モデル
 Tuned by Alpine
 ナビゲーション機能
 オーディオ&ビジュアル機能
 スマホアプリ機能
 システムソリューション
 セキュリティ機能
 地図データ情報
 オフラインアクセサリ
 関連製品ラインアップ



今は、どこまで来たかな? 家族と一緒にルートを確認...

大画面でキレイ!見やすいマップに、みんなニコリ!

スーパークリアマップ

大画面で地図が見やすい!
クリアで美しい地図表示がわかりやすい!

家族のドライブで、今どこにいるかがわかりやすい。それは、より広範囲を一度に表示できる大画面カーナビだからこそその魅力。さらにスーパークリアマップは、最新の描画技術で山並みや海岸線を立体的に表現。地図色も、暗い車内で見やすい夜間用地図色をはじめ4パターンをご用意。いつでも走る道を直感的に把握できます。



見やすいルート色(青色)を採用。ルート上の信号機もわかりやすく表示。

高品位のマップ描画で、山並みも立体感あふれる印象に。

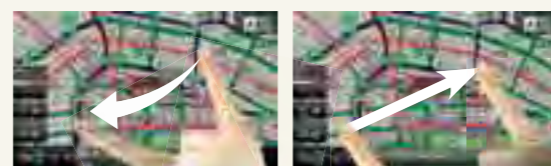
陸と海の境界線は陰影をつけ、はっきり見やすく。

夜間でもまぶしくなく、見やすい地図色。

フリック&ドラッグ操作

地図のチェックはスマホ感覚で快適に!
フリック&ドラッグ操作に対応。

地図画面はスマホ感覚で快適にフリック&ドラッグ操作。快適にスクロールして、マップ上の見たい場所を確認できます。さらに「広域」「詳細」ボタンで13段階に拡大・縮小が可能。建物の形状までしっかりわかります。



フリック操作
画面を指で軽くはらう(フリック)ように動かすと、地図画面がフリックした方向に移動します。

ドラッグ操作
画面を指でタッチしたままなぞる(ドラッグ)するように動かすと、地図画面が指の動きに合わせて移動します。

ビッグ交差点表示

見過ごしそうな小さな交差点も
はっきりと確認できるビッグ表示。

うっかり見過ごしてしまいそうな交差点は、拡大表示と距離表示でわかりやすくお知らせ。これなら、曲がるポイントを通り過ぎてしまうこともありません。初めての道でも快適に走れる、親切な表示機能です。

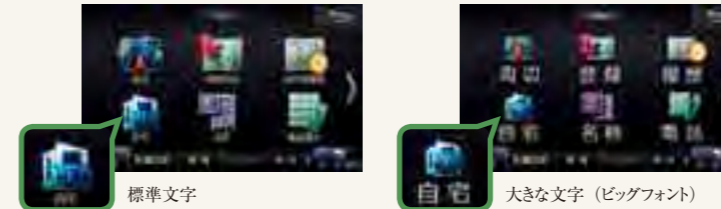


メニュー・マップのビッグフォント表示

ご家族の誰にでもわかりやすく。
ひと目で把握できるビッグフォント表示。

「文字サイズが大きい方がいい」という方のために、ナビメニュー画面と地図画面の文字はサイズが変更できます。さらに、ナビメニューのアイコンを使いやすい順番に並べ替え可能。幅広い年齢層の方への見やすさと、直感的な使いやすさを追求しています。

メニュー画面での文字サイズ比較



標準文字

大きな文字 (ビッグフォント)

地図画面での文字サイズ



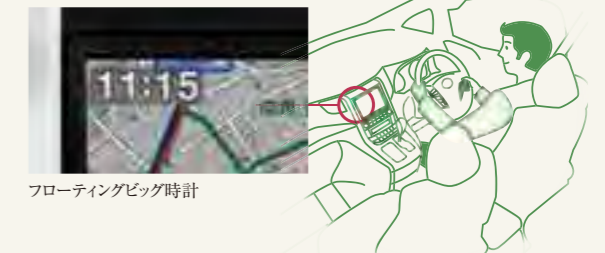
標準文字

大きな文字 (ビッグフォント)

フローティングビッグ時計

大きい表示で見やすい!
ワンタッチでON/OFFできる*時計表示。

デジタル時計表示はフローティング(背景透過)タイプを採用。大きい数字で読みやすく、必要ときにすばやく時間を確認できます。また、地デジ視聴時やDVD再生時の画面にも表示可能。時計表示エリアをタッチするだけでON/OFFできます。*AVソース画面の場合のみ。



フローティングビッグ時計

エコインフォ

燃費情報表示やドライブ評価で、
低燃費ドライブをアシスト。

より安全かつエコ意識を持って走りたい方のためのお役立ち機能です。一定区間でのエコ判定結果を点数で判定する他、加速度情報、燃費情報なども表示でき、急加速や急減速をすると警告音でドライバーに注意を促すことも可能です。



ドライブ評価などを行うエコガイド

自転車位置を地図画面上に表示。

エコインジケータ

指紋や汚れから画面を守る、指紋プロテクトフィルム。

カーナビと同時購入がおススメ!



カーナビの画面は指紋や汚れがつかないように保護したいもの。サイズごとの液晶画面用フィルムをご用意しています。

モデル名	仕様/サイズ(mm)	標準小売価格(税別)
KAE-N1000PF	10型ナビ用指紋プロテクトフィルム/220.6×131.8	¥1,800 NEW
KAE-N900PF	9型ナビ用指紋プロテクトフィルム/196.6×110.7	¥1,700 NEW
KAE-N800PF	8型ナビ用指紋プロテクトフィルム/174.2×103.9	¥1,500 NEW
KAE-N700PF	7型ナビ用指紋プロテクトフィルム/155.6×79.9	¥1,500 NEW

美しい仕上がりエアース加工

フィルムを貼る際に気泡が入っても、時間とともに分散し目立たなくなります。
※気泡のサイズによっては消えない場合もあります。

目に優しい反射防止

特殊加工により光の映り込みを防ぎ、目に優しく見やすい画面を実現します。



キズに強いハードコート

鉛筆硬度3Hのハードコート加工で傷が付きにくく、キレイな画面を保ちます。
※硬度3Hは実力値です。





いつもTVやDVDだと子どもは飽きちゃうかも…

スマホやビデオカメラの動画もカーナビで楽しめる!

HDMI

家族の特別な日をつくろう。
楽しみを多彩にする、HDMI接続対応。

ビデオカメラやデジタル一眼カメラを車内に持ち込み、家族でお出かけ。そんなドライブの楽しみ方を、多彩に広げます。iPhone、スマートフォン、ビデオカメラ、デジタルカメラなどと接続。ネット上の動画を流したり、撮影した映像や画像をその場で再生したりするなど、家族でさまざまなコンテンツを楽しめます。



■カーナビにダイレクト接続

	接続に必要な製品	携帯電話の種類	対応規格
iPhone/iPodのHDMI接続	HDMIケーブル (HDMI-USB-Micro USB変換・Type D変換4本セット) KCU-610HD 標準小売価格 ¥4,000(税別)	iPhone/iPod	TypeA HDMI アップル純正 ライトニングコネクタ USB
HDMI接続	HDMIケーブル (HDMI-USB-Micro USB変換・Type D変換4本セット) KCU-610HD 標準小売価格 ¥4,000(税別)	HDMI出力付 携帯電話	TypeA HDMI TypeD HDMI (マイクロHDMI) USB/マイクロUSB
MHL接続	MHLケーブル (HDMI-USB-Micro USB変換・MHL変換4本セット) KCU-610MH 標準小売価格 ¥6,000(税別)	MHL出力付 携帯電話	TypeA HDMI MHL USB/マイクロUSB

■コンソールなどにビルトイン接続

	接続に必要な製品	携帯電話の種類	対応規格
iPhone/iPodのHDMI接続	ビルトインUSB/HDMI接続ユニット用 iPod/iPhone接続HDMIケーブル KCU-G60i NEW 12月発売予定 標準小売価格 ¥2,500(税別)	iPhone/iPod	TypeA HDMI アップル純正 ライトニングコネクタ USB
HDMI接続	ビルトインUSB/HDMI接続ユニット用 Android接続HDMIケーブル KCU-G60HD NEW 12月発売予定 標準小売価格 ¥4,500(税別)	HDMI出力付 携帯電話	TypeA HDMI TypeD HDMI (マイクロHDMI) USB/マイクロUSB
MHL接続	ビルトインUSB/HDMI接続ユニット用 Android接続MHLケーブル KCU-G60MH NEW 12月発売予定 標準小売価格 ¥7,000(税別) ※GALAXY対応用変換コネクタ付属	MHL出力付 携帯電話	TypeA HDMI MHL USB/マイクロUSB

*HDMI接続には対応する機器と別売りケーブルが必要となります。 HDCP規格に対応しているHDMI/MHL機器の映像をリアビジョンで楽しむ場合は、HDMIリアビジョンリンク対応のリアビジョンが必要です。
※掲載の写真は安全な場所に停車した状態で撮影しています。

■HDMIについて ●HDMIとHDMI High-Definition Multimedia Interfaceという用語およびHDMIロゴは、HDMI Licensing LLCの米国その他各国における商標または登録商標です。 ■iPod/iPhoneについて ●iPodは米国およびその他の国で登録されているApple Inc.の商標です。 ●「Made for iPod」および「Made for iPhone」とは、iPodもしくはiPhone用に接続するよう設計され、アップルが定める性能基準を満たしているデバイスによって認定された電子アクセサリーであることを示します。 ●アップルは、本製品の機能および安全および規格への適合について一切の責任を負いません。 ●本アクセサリーをiPodまたはiPhoneと使用する場合は、無線の性能に影響を及ぼすおそれがありますのでご注意ください。 ■ウォークマン®について ●「ウォークマン」、「WALKMAN」、「WALKMAN」ロゴは、ソニー株式会社の登録商標です。 ●Bluetooth®については ●BLUETOOTH®ワードマークおよびロゴは、Bluetooth SIG, Inc. が所有する登録商標であり、アルパイン株式会社は、これら商標を使用する許可を受けています。 ●本製品のBLUETOOTHソフトウェアスタックは株式会社東芝が開発したBLUETOOTH® Stack for Embedded Systems Spec 1.2 を搭載しております。 ●お客様は本ソフトウェアを改変し、またはパースエンジニアリング、逆コンパイル、逆アセンブル、逆エンジニアリング、進コンパイル、進アセンブルすることはできません。 ●お客様は本ソフトウェアを、有償、無償に関わらず第三者に販売、頒布、貸与、譲渡等、あるいは再使用許諾することはできません。 ■SDメモリーカードについて ●SDメモリーカード™はパナソニック株式会社、米SanDisk社、株式会社東芝の商標です。

+ iPhoneやスマートフォンと接続
子供が好きなWEB動画をスマホで検索、ナビへ表示。

たとえばドライブ先で、子ども達のお気に入りのアニメ動画をiPhone・スマホで検索。カーナビにHDMI接続して再生してあげれば、子供たちも大満足です。

+ ビデオカメラ
お出かけ先で撮影した映像を見ながら車内で休憩。

元気に遊ぶ子どもの姿をHDMI接続対応のビデオで撮影。車に戻ったら、撮影したビデオ映像をすぐ再生。家族の思い出を楽しい気持ちのまま車内へ持ち込めます。

iPod & iPhone



iPhoneをつないで音楽をプレイ。
HDMI接続なら、音と映像の両方を楽しめる。

別売りの接続ケーブルでiPod/iPhoneの音楽再生・充電が可能です。
HDMI接続対応機種なら、HDMI接続により音楽と映像を両方楽しむことができます。

映像も音楽も楽しむ

iPod/iPhone用 Lightningケーブル (0.2m) + **KCU-471i** (NEW) 標準小売価格 ¥3,500(税別) ※USBメモリ接続可能

HDMIケーブル (HDMI・USB・Micro USB変換・Type D変換: 4本セット) + **KCU-610HD** 標準小売価格 ¥4,000(税別)

Lightning-Digital AVアダプタ (アップル製)

iPod/iPhoneで音楽・ビデオ再生を楽しむ場合は、HDMI接続する必要があります。 Lightning-USB変換ケーブルKCU-471i(別売り)とLightning-Digital AVアダプタ(アップル製)およびHDMIケーブルKCU610HD(別売り)が必要です。 HDMI接続対応機種についてはアルパインホームページでご確認ください。(一部の機種には対応していません)

カーナビと同時購入がオススメです! ナビ背面に接続する仕様のため、同時購入での取付けを推奨しています。

音楽再生のみ楽しむ

iPod/iPhone用 Lightningケーブル (0.2m) + USB接続延長ケーブル (1.5m) + **KCU-470i** (NEW) 標準小売価格 ¥4,500(税別) ※USBメモリ接続可能

iPod/iPhone用 Dock接続ケーブル (0.35m) + USB接続延長ケーブル (1.5m) + **KCU-460iV** 標準小売価格 ¥3,000(税別) ※USBメモリ接続可能 ※iPhone5には、KCU-470iが必要です。

iPod/iPhoneで音楽再生のみ楽しむ場合は、ご利用のiPod/iPhoneの種類に応じて、KCU-470i(別売り)またはKCU-460iV(別売り)が必要です。対応機種についてはアルパインホームページでご確認ください。(一部の機種には対応していません)



ウォークマン®



ソニー製ウォークマン®の音楽や動画にも対応。 ウォークマン® 2014秋モデル(NW-A10/S10シリーズ)対応!

高品質サウンドのソニー製ウォークマン®にも対応。別売りの専用ケーブルを使って音楽や動画※をそのまま車内で体感することができます。

映像も音楽も楽しむ

ウォークマン®接続ケーブル (2014年製アルパインカーナビ用) + **KCU-511WM** (NEW) 標準小売価格 ¥5,000(税別) ※USBメモリ接続可能

※NW-Z1050/Z1060/Z1070はHDMI出力対応のため、別売りのHDMI接続ケーブル「KCU-610HD」(標準小売価格 ¥4,000/税別・取付け費別)を使用して接続します。 ※ウォークマン®の対応機種についてはアルパインホームページでご確認ください。(一部の機種には対応していません)



カーナビと同時購入がオススメです! ナビ背面に接続する仕様のため、同時購入での取付けを推奨しています。

DVD/CD



自宅でDVDに録画した
地デジ番組も持ち出せる。

市販のDVDなどももちろん、自宅で地デジ番組を録画したVRモードのDVDも再生可能。映画やドラマ、スポーツ、アニメなど家族のDVDライブラリーからお好みのソフトを選んで、自由にドライブへ持ち出せます。



*DVD-VRは、DVD-R/RWに対応。
*CPRM対応

Bluetooth® オーディオ



お気に入りの音楽を、
ワイヤレスでスマートに再生。

Bluetooth®オーディオ再生※1に対応しており、携帯電話などの音楽を再生可能※2です。5台まで登録でき、機器を切り替えて音楽を楽しめます。

※1 Bluetooth®2.1+EDRに対応
※2 A2DP, AVRCP Ver.1.4のプロファイルに対応
お使いの携帯電話AVRCPプロファイル(Bluetooth接続して音楽再生するためのプロファイル)のバージョンによって、再生画面に表示される内容や操作が異なります。

※Bluetooth®対応携帯電話の機種についてはアルパインホームページでご確認ください。(一部の機種には対応していません)



SDメモリーカード



ドライブ中に録音できる。
音楽の楽しみをもっと自由に。

車内で好きなときに音楽を録音したり、自宅で編集した音楽を流したり。また、旅先で撮った写真などを車内で楽しむこともできます。



*SanDisk製、Panasonic製、東芝製のSDメモリーカードの利用を推奨します。*ブロッグレスJPEGは非対応です。*SDHCメモリーカードに対応しております。*著作権保護されたコンテンツは再生できません。*AACは、iTunesで作成した著作権保護されていないAACのみ対応。 ※付属のSDカード(4GB)で約1,000曲録音可能(1曲=約4分想定・アルバム数/アーティスト数はそれぞれ最大999件/録音速度は最大6倍速)。SDメモリーカード容量や録音モードにより異なります。

USBメモリ(USB1.1/2.0)



USBメモリに保存した
音楽・画像をナビで楽しむ。

インターフェースに、USB接続ポートを装備。別売りの接続ケーブルを使って、USBメモリ内の音楽・画像を手軽に再生・表示できます。



USB接続ケーブル(1.5m) **KCU-260UB**
標準小売価格 ¥1,500(税別)

※KCU-470i、KCU-511WM、KCU-610HD、KCU-610MHにもUSB接続ケーブルが付属されています。 ※USBメモリの動作保証は行っていません。

カーナビと同時購入がオススメです! ナビ背面に接続する仕様のため、同時購入での取付けを推奨しています。

車種専用カーナビゲーション
車種専用モデル
Tuned by Alpine
「車種専用チューニング」
ナビゲーション機能
オーディオ&ビジュアル機能
スマホ/アプリ機能
システムソリューション
地図データ情報
オフラインアクセサリ
関連製品ラインナップ



キラキラと陽がさしてナビ画面が見にくいと困る…

いつでも、どこでも画面が見やすい!見逃さない!!

高画質LED WVGA液晶モニター

いつでも見やすい、
スーパークリアパネルの
高画質LED WVGA液晶。

ルート案内中のナビ画面や、家族で楽しむ映像は、いつでも見やすく美しい画面が理想。「スーパークリアパネル」なら反射光を抑え、「画面に外の景色が映り込んで見えにくい」といったことを軽減できます。

スーパークリアパネル(低反射フィルム)効果イメージ



一般的な光沢系ガラスパネル (車内や周囲の景色が映り込みやすい) スーパークリアパネル (映り込みを抑え、見やすく表示)

※画像は、効果をわかりやすく表現したイメージです。



ガラスパネル + 低反射フィルム

静電タッチパネル

LCDユニット

LEDバックライト

新開発スーパークリアパネル
LCDの映像を、鮮明なまま映し出すパネル。圧倒的な美しさを実現します。

車種専用チューニング Tuned by Alpine

ナビ・映像画質チューニング

画面の見え方は、車種ごとに異なるもの。
実車を使って画質を検証・チューニングしています。

アルパインでは「スーパークリアパネル」の採用に加え、さまざまな太陽光を再現した環境下で実車を使って車種ごとに画質をチューニング。走行中に、陽が差してナビ画面が見にくいといった状況を軽減します。

ナビ・映像画質チューニングの効果イメージ



チューニング前

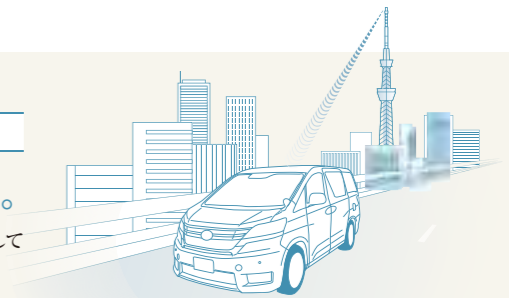
車種専用
チューニング後

※画像は、効果をわかりやすく表現したイメージです。

地デジ受信感度向上

決定的瞬間を見逃さない。高性能チューナーで安定受信。

高性能「4ダイバー地デジフルセグチューナー」と最適化されたアンテナ位置により、地デジ放送を安定して受信。データ放送はもちろん、万が一のときの緊急警報放送(EWS)にも対応しているので安心です。



車種専用チューニング Tuned by Alpine

地デジ受信チューニング

アンテナ位置は安定受信の基本!車種ごとに最適化しています。

地デジ放送を確実に受信するためには、フィルムアンテナの貼り付け位置も大切なポイントです。アルパインは実車を用いた独自のテストで、車種ごとに、より安定した受信のできる位置に最適化しています。

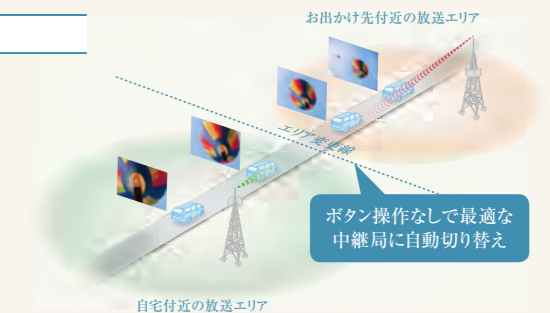


フィルムアンテナの位置を車種ごとに最適化。

バックグラウンド中継局サーチ

家族が楽しむ地デジは、ずっと美しいままで。
視聴中も受信状態のよい中継局を自動サーチ。

走行中、ご家族が地デジ放送を楽しんでいる時は、ずっと美しい画質のままで見せてあげたい。でも放送エリアの境界では受信電波が弱く、画質も不安定になりがちです。そんな時にも放送が途切れないよう、地デジ放送を視聴しながらバックグラウンドで電波を自動サーチ。安定した受信状態を保ちます。



お出かけ先付近の放送エリア

ボタン操作なしで最適な中継局に自動切り替え

自宅付近の放送エリア

裏番組情報同時表示

選局ボタンで、裏番組のタイトルもわかる。

テレビを見ながら、ちょっと裏番組が気になる時などはすばやくチャンネルを変えられます。見ている番組を中断することなく、他局の番組タイトルを見ながら選局可能です。



AV/ナビ2画面表示

地デジやDVDを見ながらルート確認も。
映像とマップを2画面表示。

感動のクライマックスシーンを見ながら、地図で目的地をチェック。楽しい時間を中断させることなく、目的地までの道のりを2画面表示で確認できます。



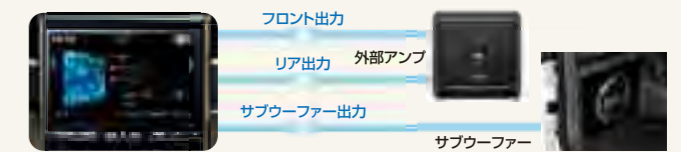
指でタッチして、ドラッグ&ドロップで左右の画面を入れ替えられる。

3プリアウト

3プリアウト*で、理想のサウンドを実現。

外部アンプに対応する3プリアウト装備。お好きなサウンドシステムと組み合わせて、理想的なサウンド環境を実現できます。

※700W/700Dシリーズはサブウーファープリアウトになります。



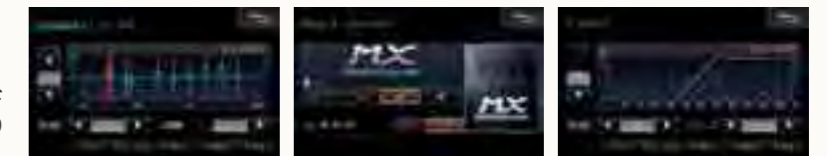
車種専用チューニング Tuned by Alpine

サウンドチューニング

車種専用のサウンド環境で、
臨場感あふれる音楽を楽しもう!

車内で映像や音楽を楽しむなら、音のクオリティも重要なポイントです。アルパインは、サウンドチューニングにより車種ごとに最適な音響空間を設定済み。臨場感溢れるサウンドで、感動もひと味違います!

■より高精度な音質コントロールを実現。



特定の周波数やレベルなどを補正する「パラメトリックEQ」機能。 圧縮音源の欠落したデータを復元。「メディアエキスパンダー」機能。 再生周波数をスピーカー特性に合わせて最適化する「X-Over」機能。



家族みんなの希望にあう目的地、どう探せばいいの？

アルパインのアプリで、あっという間に見つけた！

家族のおでかけ検索

人気旅行雑誌100冊分の情報を収録！ アルパインのアプリ『家族のおでかけ検索』

家族みんなのリクエストを聞いて目的地を探すのは大変。そこでアルパインのアプリ「家族のおでかけ検索」が役に立ちます。昭文社の「家族のおでかけ」を含む「まっふるマガジン」約100冊分のデータを収録。パパ、ママの強い味方になるアプリです。

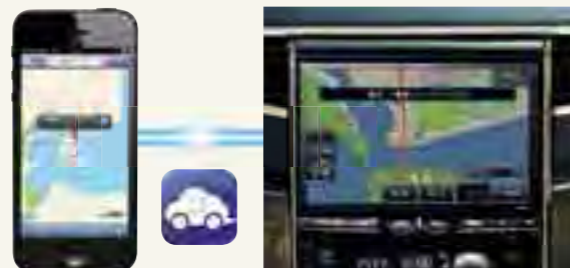
※MAPPLE、マッフル、まっふるは、株式会社昭文社の登録商標または商標です。



NaviCon対応

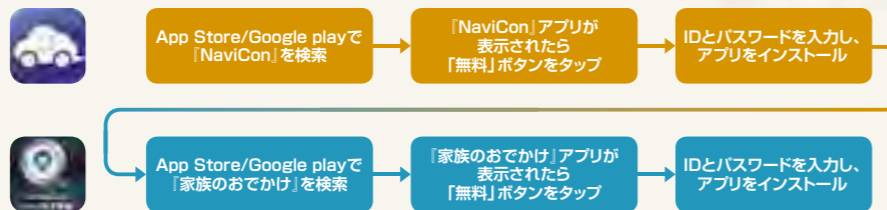
目的地をスマホで探してカーナビへ送信。 お出かけ前は、時間を取らせません。

たとえば自宅のリビングルームで寛ぎながら、いつも使っているスマートフォンでお出かけ先を手軽に検索。目的地を決めたら、場所の名前や住所をそのままワンタッチでカーナビへ送信できます。お出かけ前に、いちいちカーナビで検索し直す手間はありません。



『家族のおでかけ検索』 アプリのダウンロード方法

■注意事項
株式会社デンソーのアプリ「NaviCon」を經由して車載ナビゲーションへ地点情報を送信いたします。
あらかじめ「Navicon Ver3.6以降」をインストールしておく必要があります。
*Naviconは株式会社デンソーの登録商品となります。詳細は以下URLよりご確認ください。
<http://navicon.denso.co.jp/user/support/index.php>



ご利用には「アルパインお客様登録」が必要です。詳しくはアルパインホームページをご覧ください。



スマホを見ながら家族会議。次のドライブ先はどこがいい？

思い立ったらドライブしよう！ 人気スポットの情報を いつでも手元で検索可能！

アルパインのお客様登録IDでログインすれば、「まっふるマガジン」約100冊分の豊富な情報を利用可能。音声検索にも対応しています。



家族にぴったりの場所はどこ？ 子供の年齢や家族構成で 絞り込み検索も。

たとえば子供の年齢によっても、行きたい場所は変わるもの。年齢や家族構成などを設定して、家族にぴったりのスポットを探せます。



エリアから絞り込むか、 キーワードで探そうか。 検索方法もいろいろです。

おすすめスポットの探し方はいろいろ。現地周辺から検索、キーワードを入力して検索、エリアから検索などにも対応しています。



この場所、行ってみたいね！ 見つけたスポットは 「お気に入り」に登録。

検索したスポットは、アプリの「お気に入り」に登録。施設の場合は、そのままスマホから電話をかけてお問い合わせもできます。



家族や友人に、すばやくお知らせ。 スポット情報をそのままメール送信。

手元のスマホで検索した目的地情報は、そのままメールで送信可能。家族や友人とドライブプランの相談をするときなどにも便利です。



インターネットでより詳しく。 ツイッターやFacebookとも連動。

Facebookやツイッターとの連動機能で、口コミ情報のアップなどもスムーズ。より鮮度の高い情報をインターネットで探すこともできます。



家族のアプリひろば

家族で楽しめるアプリも充実！

アルパインのアプリポータル「家族のアプリひろば」で、知育ゲームなど子育て家族のドライブに役立つアプリをご紹介します。ぜひご利用ください！

子育て家族のドライブに役立つアプリを紹介！（無料）
「家族のアプリひろば」

http://www.alpine.co.jp/app_portal/



©TOMY ©T-ENTAMEDEIA Co.Ltd. ©WAO CORPORATION. All Rights Reserved.

ハンズフリー通話

ハンズフリー通話も、内蔵マイクでスマートに。

カーナビ本体に内蔵されたマイクでハンズフリー通話も可能です。Bluetooth®通信に対応した携帯電話が利用でき、さらに電話帳のナビ画面表示やナビ情報からの通話発信など、便利な機能も充実しています。



●Bluetooth®対応携帯電話の機種についてはアルパインホームページでご確認ください。



子供たちはずっとお気に入りのアニメを見てるけど...

フロントシートは、パパとママだけのハッピータイムだね!



REARVISION LINK

ダブルゾーン

「リアビジョン」との連動で、
家族をハッピーにする「ダブルゾーン」。

たとえばリアシートで子供たちがいつもの大好きなアニメ番組を見ている間、
フロントシートのパパとママは好きな音楽をゆっくり楽しむことも可能です。

家族みんなが、それぞれ好きな時間を過ごせます!



家族で一緒にいいけれど...

前後席リンク時

家族のドライブの
楽しみ方を広げる、
ダブルゾーン機能。



家族でそれぞれに楽しめる!

ダブルゾーン

©2015 Disney

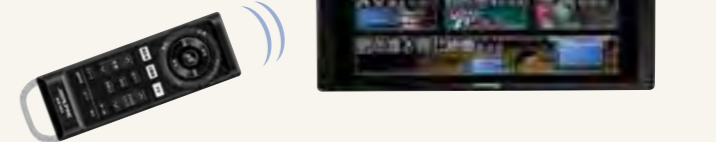
※対応するリアビジョンと2014年製アルパインカーナビとの接続が必要です。
※HDMIリアビジョンリンクおよびリアビジョンリンクは、ご使用のモデルに応じた別売りのリモコンとケーブルが必要です。また走行中には操作制限があります。詳しくはカタログまたはホームページをご参照ください。
※掲載の写真は機能説明のためのイメージです。

リア専用メニュー

地デジ視聴も、DVD再生も、ナビ操作も。
リア専用メニューでリモコン操作!

アルパインのリアシート専用モニター「リアビジョン」。操作は専用リモコン(別売り)で、リアシートのママや子供たちへおまかせできます。リア専用メニューで、地デジ放送もDVD再生もリアシートで自由楽しめます。ナビ画面を呼び出して、目的地を設定することも可能です!

※対応するリアビジョンと2014年製アルパインカーナビとの接続が必要です。



リアビジョン連動ダブルゾーン設定

モニタークローズで、かんたん一時停止。
お子様の長時間視聴にも配慮した
「休憩モード」も搭載!

■休憩したい時にクローズで一時停止「リアビジョン連動設定」

トイレ休憩時や長時間の視聴時に、子供たちが見るDVDをかんたん一時停止。カーナビ側で操作をしなくても、リアシートでDVDの一時停止が可能です。休憩タイムの後は続きのシーンから再生。家族のロングドライブにうれしい機能です。 ※対応するリアビジョンと2014年製アルパインカーナビとの接続が必要です。



■30分ごとに15分の休憩タイム等に設定可能「休憩モード」



※1 30分/1時間/2時間のいずれかで設定可能
※2 5分/10分/15分/30分のいずれかで設定可能

HDMI接続対応

HDMIリアビジョンリンク対応モデルなら、
スマホやネットの動画も楽しめる!

大画面のリアビジョンを、ただ子供たちにDVDを見せるために使うだけなんてもったいない! アルパインカーナビとリンクすれば、リアビジョンの楽しみは多彩に広がります。さらにHDMI接続に対応したリアビジョンと2014年製アルパインカーナビとを接続する「HDMIリアビジョンリンク」で、使い方はもっと自由に。リアビジョンの画面で、スマホアプリやインターネットの動画、デジカメの写真などもリアシートにしながら楽しめます。

HDMI
REARVISION
LINK



リアビジョンの長時間視聴対策に、ブルーライトカットフィルム。

リアビジョンと同時購入がオススメです!



リアビジョンを見て楽しい時間を過ごしたいけれど、長いドライブでは目の疲れなども気になります。長時間視聴対策として、画面サイズ別にブルーライトカットフィルムをご用意しました。

モデル名	仕様/サイズ(mm)	標準小売価格(税別)
KAE-R1100BF	11.4型リアビジョン用ブルーライトカットフィルム/248.3×146.3	¥2,100 NEW
KAE-R1000BF	10.1型リアビジョン用ブルーライトカットフィルム/223.2×125.8	¥2,000 NEW
KAE-R900BF	9型リアビジョン用ブルーライトカットフィルム/197.0×111.1	¥1,800 NEW
KAE-R800BF	8型リアビジョン用ブルーライトカットフィルム/177.0×100.5	¥1,700 NEW
KAE-R700BF	7型リアビジョン用ブルーライトカットフィルム/153.4×86.4	¥1,500 NEW

ブルーライト約32%カット

青色光をカットし、液晶画面を長時間視聴した時の目の疲れを軽減します。 約32%

美しい仕上がりエアレス加工

フィルムを貼る際に入った気泡が時間経過で分散し、目立たなくなります。 ※気泡のサイズによっては消えない場合もあります。

クリアで見やすい光沢仕上げ

ほどよくつやのある光沢タイプで、クリアで見やすい画面を実現します。

※リアビジョンの適合車種および商品の詳細は車載モニターカタログ、アルパインホームページをご覧ください。

車種専用カーナビゲーション

車種専用モニター

Tuned by Alpine
車種専用チューニング

ナビゲーション機能

オーディオ&ビデオリンク機能

スマホ/アプリ機能

システムソリューション

メンテナンス/セキヨコナビ機能

地図/エリア情報

オフショアアクセサリ

関連製品ラインアップ



MovieNEX
3.18
新登場

シンデレラ
ダイヤモンド・コレクション
MovieNEX
4,000円+税

MovieNEXのお求めはお近くの
ディズニーBD&DVD取扱店で

渋滞中、みんながイライラする前になんとかしたい...

自宅のリビングみたいにDVDやアニメを楽しもう!

大画面・高画質

大画面・高画質のリアビジョンなら、
いつでもシアター気分映像を楽しめる。

大画面・高画質のリアビジョンがあれば、車内はいつでも家族のためのホームシアターに
早変わり。徹底して映像の美しさにこだわり、多くのモデルで高品位WSVGA液晶モニター
を採用しました。色彩豊かな映像で、子供たちに豊かな感動を伝えます。

11型から9型までのラインアップ

ご家族のニーズに合わせて選べる、
アルパインならではの多彩なラインアップ。

家族のドライブにハッピーな時間をお届けする、天井取付け型リアビジョン。地デジ放送も
DVDも大迫力で楽しめる11.4型モデルから、上位モデル同様の洗練されたデザインで
天井の低いクルマにも装着できる9型モデルまで
多彩なラインアップをご用意。ご家族のニーズや
クルマに合わせてお選びいただけます。



9型



10.1型



11.4型



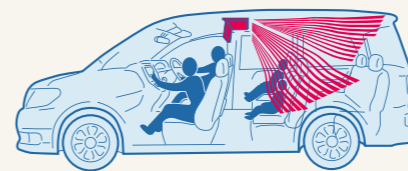
PCH-RM4500B
(ガンメタリックブラック)
オープン価格 NEW
プラズマクラスター技術搭載
11.4型LED WSVGAリアビジョン
(LEDルームランプ付き) /
リモコン付属

プラズマクラスター技術

プラズマクラスターイオンの働きで、
ママも安心の快適空間へ!

カーナビの操作で、リアビジョンからさまざまな効果が期待できるプラズマクラスター
イオンを放出。快適な空気環境を実現します。

※プラズマクラスター技術搭載モデルについては、カタログまたはホームページをご参照ください。



静電気抑制
※1

フェイスケア
※2

空気浄化
※3,4,5

脱臭
※6,7

※1<静電気> ●試験機種:シャープ(株) 調べ ●試験方法:約3.6m³の車内空間にて、5kVに帯電させた座席のヘッドレストにプラズマクラスターイオンを照射し、0.5kVまで除電するのに要する時間を測定。(プラズマクラスターイオン濃度:25,000個/cm³) ■試験結果:約4分で初期電位5kVを0.5kVまで減衰。 ※2<お肌にツヤを与える> ●試験機種:(株)総合医科学研究所 ●試験空間:6畳相当 ●被験者:13名(33~61歳女性) ●温度:約28℃、湿度:約40% ●試験方法:被験者にはイオンを発生させた部屋と発生させない部屋に入っていた。安静状態でこめかみの肌水分量を測定。(プラズマクラスターイオン濃度:25,000個/cm³) ■試験結果:イオンありの場合、運転60分以後に肌にツヤを与える効果が確認された。(車室内を加湿するわけではありません。) ※3<浮遊カビ菌> ●試験機種:(財)石川県予防医学協会 ●試験方法:約31m³(約8畳相当)の試験空間にプラズマクラスターイオンを放出し、浮遊カビ菌をエアサンプラーにて測定。(プラズマクラスターイオン濃度:25,000個/cm³) ■試験結果:約83分で除去率99%。 ※4<浮遊菌> ●試験機種:(財)石川県予防医学協会 ●試験方法:約31m³(約8畳相当)の試験空間に、ある1種の菌を浮遊させ、プラズマクラスターイオンを放出し、その後、試験空間内の菌を回収し、空気中の菌除去率を測定。(プラズマクラスターイオン濃度:25,000個/cm³) ■試験結果:約14分で99%抑制。 ※5<浮遊ウイルス> ●試験機種:ベトナム ホーチミン市 パスツール研究所 ●試験方法:約25m³(約6畳相当)の試験空間内にウイルスを浮遊させ、プラズマクラスターイオンを放出し、その後、試験空間内のウイルスを回収し、空気中のウイルス除去率を測定。(プラズマクラスターイオン濃度:25,000個/cm³) ●試験対象:浮遊した1種類のウイルス。 ■試験結果:約66分で99%抑制。 ※6<付着臭> ●試験機種:シャープ(株) 調べ ●試験方法:約41m³(約10畳相当)の試験空間にて、タバコのニオイ成分を含ませた布片にプラズマクラスターイオンを照射し、脱臭効果を6段階臭気強度表示法にて評価。(プラズマクラスターイオン濃度:25,000個/cm³) ■試験結果:約55分で気にならないレベルまで脱臭。(付着しているニオイの種類・強さ・対象物の素材などによって、ニオイ除去効果は異なります。) ※7<付着カビ菌を分解・除去> ●試験機種:シャープ(株) 調べ ●試験方法:約3.6m³の車内空間にて、カビのニオイ成分を含ませた布片にプラズマクラスターイオンを照射し、プラズマクラスターイオンを照射しない布片との臭気強度を2点比較法にて評価。 ■試験結果:約45分で脱臭効果を確認。(付着しているニオイの種類・強さ・対象物の素材などによって、ニオイ除去効果は異なります。) ●プラズマクラスターの効果は、使用場所の状況(温度・湿度、広さ、形状、エアコン換気などの使用の有無、商品の設置場所など)や使い方の(イオンの吹き出し方向、運転モード、運転時間など)個人によって異なります。 ●プラズマクラスターロゴ(図形)およびプラズマクラスター、Plasmaclusterは、シャープ株式会社の登録商標です。



PCX-RM3505B (ガンメタリックブラック)

オープン価格 NEW

プラズマクラスター技術搭載10.1型LED WSVGAリアビジョン
(LEDルームランプ付き) / リモコン付属

LEDルームランプ

7色カラーコーディネート機能搭載。
LEDルームランプで鮮やかに。

車内を華やかに彩るLEDコーディネート機能付きモデルや、明るさを強化した
ルームランプ付きモデルなど、それぞれに個性豊かな機能を装備。また本体カ
ラーを多彩に揃えたモデルもご用意しています。

※各種機能および搭載モデル等については、カタログまたはホームページをご参照ください。



美しく明るいLEDルームランプ。

煌めく7色カラーLEDコーディネート機能。
機能説明のために画像処理をしたもので、実際の発色
とは異なります。

車種専用パーフェクトフィット

大画面を、スマートに装着。
ミラーの視界にも配慮した車種専用設計。

リアビジョンは、取付けキット「車種専用パーフェクトフィット」で、スマートに装着。
たとえば11.4型の大画面モデルでも、
モニターオープン時の高さは10.1型と
同等です。



※車種により取付け方法が異なります。



アルパインなら、リアビジョンも車種専用パーフェクトフィットで美しく装着。

Wカメラドライブレコーダー

ドライブレコーダー機能で、もしものときも安心。
リアビジョンでママの顔も見れて安心。

通常のドライブレコーダー機能に加え、ドライバーの
表情をリアビジョンに映すインカメラも搭載。たとえば
運転するママの顔を、リアシートにいる赤ちゃんに
見せてあげる、といった使い方もできます。



※「ビデオ出力ケーブル(RCA接続)」付属。
※2014年製アルパインカーナビへの接続には別売りの「KCE-250iV」が必要となります。



Wカメラドライブレコーダー
DVR-C5000W
標準小売価格
¥42,000(税別) NEW

カーナビ

リアビジョン



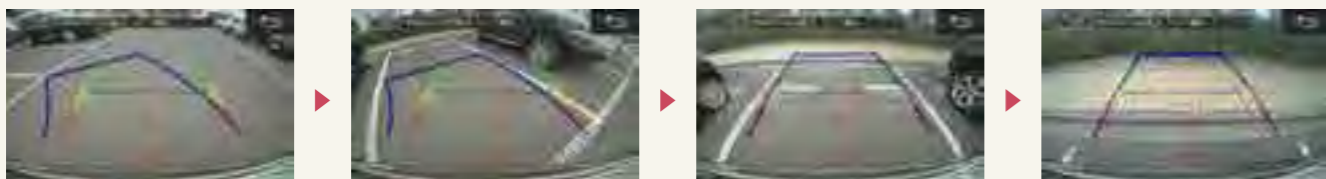
ママの苦手なバック駐車。パパはちょっぴり心配そう

画面のガイド線で位置を確かめながら、ぴったり駐車!

車種専用ステアリング連動バックビューカメラ/バックビューカメラ

車種専用カメラガイド線で、バック駐車も安心・安全・正確に!

駐車時などに見えづらい後方の視界を確保。さらに、距離の目安を示す車種専用カメラガイド線を表示できます。またステアリング連動バックビューカメラなら進路も表示され、さらに正確なステアリング操作が可能です。



後退時はナビ画面に映る正確なガイド線で、より安全に駐車。(イメージは、ステアリング連動バックビューカメラ/SGS-C920Dシリーズ装着時のものです)

ステアリング連動バックビューカメラ 商品内容

※アルバイナビとのダイレクト接続に対応



ステアリング連動バックビューカメラ
ダイレクト接続タイプ **NEW**

SGS-C920D-□□
(ブラック)

SGS-C920D-□□-W
(パールホワイト)

標準小売価格 ¥28,500(税別)

※純正バックカメラ未装着車に限りです。

車種専用チューニング Tuned by Alpine

カメラガイド線チューニング

実車で正確なガイド線を計測。
車種専用バックドアガイド線も表示*

より正確なガイド線を表示するため、一台一台実車を用いて計測。外出先で荷物を出し入れする機会が多いご家族のため、バックドア付き車には車種専用バックドアガイド線も表示します。



バックビューカメラダイレクト接続タイプ **NEW**
HCE-C920D(ブラック)
HCE-C920D-W(パールホワイト)
標準小売価格 ¥11,800(税別)
ダイレクト接続ケーブルは付属していません。

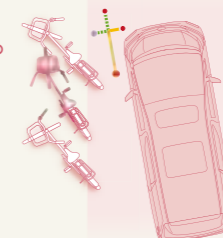


*カメラガイド線表示はアルバイナビとの接続時のみ、バックドアガイド線表示は2014年製アルバイナビとの接続時のみとなります。

サイドビューカメラ

幅寄せや狭い道路を通るとき、見えづらい助手席側の死角をフォロー。

狭い道路や駐車場など、今まで見えなかった左サイドの死角を高画質映像で表示し、ドライバーを的確にサポート。目の届かない助手席下まで表示できるので、幅寄せもカンタンです。



※カメラガイド線表示はアルバイナビとの接続時のみとなります。

サイドビューカメラ
HCE-C90S(ブラック)
標準小売価格 ¥12,800(税別)

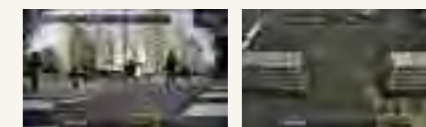
マルチビュー・フロントカメラ

狭いT字路などの出口でも、左右がしっかり見えて安心。

見通しの悪い交差点や狭いスペースの車庫入れなどで活躍するマルチビュー・フロントカメラ。「コーナービュー」「パノラマビュー」「トップビュー」という3パターンの映像を用途に応じて切り替えて表示できます。



パノラマビュー



コーナービュー

トップビュー

マルチビュー・フロントカメラHCE-C250FD装着時のものです。

マルチビュー・フロントカメラ **NEW**
HCE-C250FD(ブラック)
標準小売価格 ¥22,000(税別)



マルチビュー・フロントカメラ(HCE-C250FD)専用パーフェクトフィット **NEW**

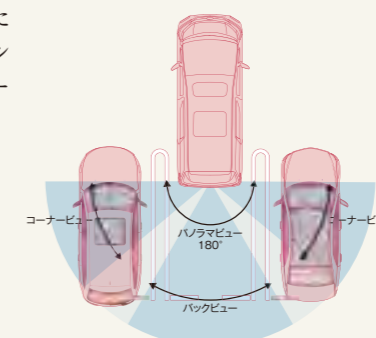
KTX-F02G 標準小売価格 ¥5,000(税別)

対応車種:ヴェルファイア/アルファード(H20/5~現在)・ヴェルファイア ハイブリッド/アルファード ハイブリッド(H23/11~現在)・エスティマ アエラス/エスティマ ハイブリッド(H20/12~現在)・ヴォクシー/ノア(H26/1~現在)・ヴォクシー ハイブリッド/ノア ハイブリッド(H26/2~現在)

マルチビュー・リアカメラ

状況把握をよりきめ細かく。4つのアングルで後方を確認。

たとえば家族の送り迎えのため、狭い道路に面した駐車場に止めなくてはいけない、といった状況でも安心です。4つのアングルでしっかり後方確認。さらに「ピクチャー・イン・ピクチャー表示」機能で、バック操作もしっかりサポートします。



コーナービュー



パノラマビュー

トップビュー

バックビュー

マルチビュー・リアカメラHCE-C250RD装着時のものです。

マルチビュー・リアカメラ **NEW**
HCE-C250RD(ブラック)
HCE-C250RD-W(パールホワイト)
標準小売価格 ¥22,000(税別)



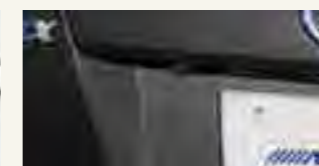
車種専用パーフェクトフィット

車種に合わせて、美しい取付けを実現。

バックビューカメラ、マルチビュー・リアカメラの本体は、クルマのカラーに合わせて選べるブラックとパールホワイトの2色をご用意。車種専用パーフェクトフィットで見た目美しく、しっかりと固定できます。



アルファード(H20/5~現在) KTX-C12AV



アリウスα(H23/5~現在) KTX-C40PRA

カメラ画像切替え機能

ワンタッチでカメラ画像に切替えが可能。

バックビューカメラ/リアカメラは、シフトレバーをバックギアに入れると表示。さらに画面上のボタンにタッチすればサイドカメラの画像に切替えられます。



※画面上の切替えボタンは2014年製アルバイナビとの接続時のみとなります。

*ドライブセンサーの適合車種および商品の詳細は車載カメラシステムカタログ、アルバイナビホームページをご覧ください。



メンテナンスの時期、パパはうっかり忘れがち...

適切なタイミングを、カーナビが事前に教えてくれた!

メンテナンス

オイル交換などの目安となる
時期や距離を、カーナビがお知らせ。

ドライバーと家族の命を乗せる、大切な愛車。そのメンテナンスの時期をうっかり忘れてしまわないよう、カーナビが事前にお知らせします。エンジンオイルやバッテリー交換などの目安となる時期・走行距離を画面に表示します。

車両情報管理

- エンジンオイル交換
- バッテリー交換
- タイヤ交換
- オイルフィルター交換
- タイヤローテーション
- 車検時期



インジケーター機能

駐車時はインジケーターが点滅。
盗難抑止効果を発揮します!

大切な愛車とカーナビを盗難などの被害から守るため、安心を高める配慮を施しました。エンジン停止後はカーナビのインジケーターが点滅。車内を覗き込む人に警戒させることで、盗難抑止効果を発揮します。



EX1000-VE-GO装着時のイメージです。

セキュリティ機能

さらに安心感を高める、
万が一のためのセキュリティ機能。

万が一、盗難によってカーナビがクルマから外された場合でも、パスワードを入力しないとカーナビ本体が起動しないセキュリティ機能を搭載。これにより、カーナビ本体の転用や個人情報の流出などを防止できます。



地図データ情報

信頼ある住宅地図メーカー「ゼンリン」の
最新の全国地図データを搭載。

地図づくりにおいて長年の歴史を誇る住宅地図メーカー「ゼンリン」が発行する、最新の全国地図データを採用しています。1年ごとに更新される地図画像データに加え、高速道データを3ヶ月ごとに配信予定。圧倒的に精度と鮮度の高い情報で、ドライブをアシストします。



※株式会社ゼンリンの地図データを使用しています。「ゼンリン」は株式会社ゼンリンの登録商標です。

2015年度版/2016年度版/2017年度版
地図 更新データ

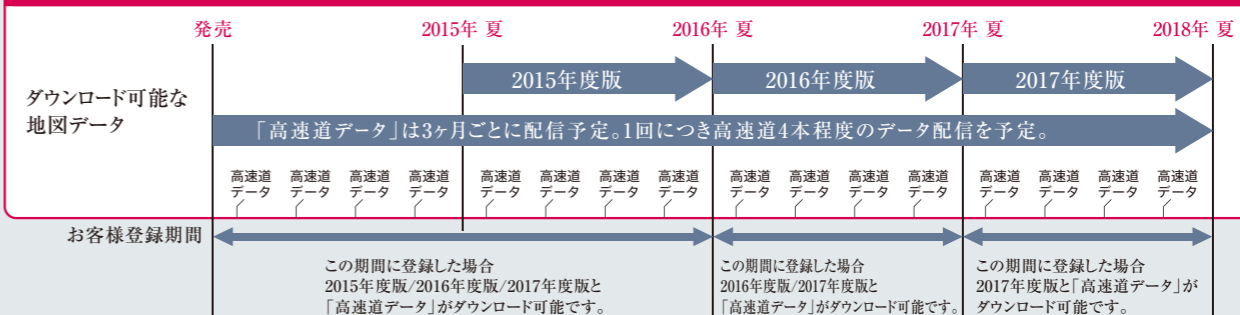
3年分ダウンロード無料キャンペーン
期間 発売~2018年6月30日まで(予定)

Mac OSは非対応

地図更新スケジュール

※データ配信前に、メールにてご案内させていただきます。

対象商品: EX1000/EX900/EX800/X900/X800/700W/700D各シリーズ



キャンペーンお申し込み / お客様登録方法 以下、いずれかの方法で、ご登録をお願いします。ご登録には「機種名」「製造番号」が必要です。

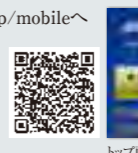
「パソコン」からのご登録

http://www.alpine.co.jpへ
アクセスいただき、
ご登録をお願いします。



「スマートフォン」からのご登録

http://www.alpine.co.jp/mobileへ
アクセスいただき、
ご登録をお願いします。
※一部対応していない機種が
ございます。



「お客様登録FAX用紙」からのご登録

対象製品に同梱されている「お客様登録FAX用紙」に
ご記入いただき、ご登録をお願いします。
※登録にはFAX到着後、約4営業日ほどかかりますので、ご了承ください。

*配信スケジュールは変更する場合がございます。詳しくはアルパインホームページ、メールマガジンにてご案内いたします。*2018年以降の地図更新は有料の「地図更新データ」が必要となります。
*地図更新ダウンロードには、Windows パソコン(Windows8,7,Vista)が必要となります。*パソコン環境がないお客様へ地図SD書き換え代行サービス(有償:¥3,000税別/1回)をご用意しています。

最新地図データ更新

対象製品	対象品番	標準小売価格(税別)	更新メディア	更新方法	収録データ	高速道配信
【SDカーナビ】X066/X05シリーズ	HCE-S103 NEW	¥25,000	SDメモリーカード	SDメモリーカード入替	2013年10月 (有料道路料金改定は非対応)	—
【HDDカーナビ】X088/X08シリーズ (2013/12/11/10/09年度データのナビをお持ちのお客様用)	HCE-V604A NEW	¥18,000	DVD	認証キーシステム ※アルパインお客様登録が必要になります。	2013年12月※	2014年度 高速道配信無料
●地図年度確認方法(X088/X08シリーズ) ナビ本体操作手順 ①メニューボタン→②情報→③その他→④バージョン情報						
【HDDカーナビ】X077シリーズ (2009/08年度データのナビをお持ちのお客様用)	HCE-V557A<最終版> NEW	¥18,000	DVD	認証キーシステム ※アルパインお客様登録が必要になります。	2014年4月 (有料道路料金の改訂済)	—
【HDDカーナビ】X077/X075/X07シリーズ (2013/12/11/10年度データのナビをお持ちのお客様用)	HCE-V507A<最終版> NEW	¥18,000	DVD	認証キーシステム ※アルパインお客様登録が必要になります。	2014年4月 (有料道路料金の改訂済)	—
【HDDカーナビ】X075/X07シリーズ (2009/08/07/06年度データのナビをお持ちのお客様用)	HCE-V507B<最終版> NEW	¥18,000	DVD	認証キーシステム ※アルパインお客様登録が必要になります。	2014年4月 (有料道路料金の改訂済)	—
●地図年度確認方法(X077シリーズ) ナビ本体操作手順 ①メニューボタン→②設定→③ナビゲーション→④ナビ情報→⑤バージョン情報 ●地図年度確認方法(X075/X07シリーズ) ナビ本体操作手順 ①メニュー/PWRボタン→②ナビメニュー→③設定を変える→④ナビ情報→⑤バージョン情報						

※消費税率引き上げに伴う有料道路料金改定への対応は、第1回高速道配信にて行います。
※【HDDカーナビ】X077/X075/X07シリーズ用の地図データ更新ディスクはHCE-V557A/V507A/V507Bを最終とさせていただきます。

最新地図データ更新(HDD書き換えサービス)

対象製品	対象品番	標準小売価格(税別)	更新メディア	更新方法	収録データ	高速道配信
■地図データ更新 【HDDカーナビ】HD55S/HD55シリーズ	HCE-R206	¥25,000	HDD書き換え	1.アルパイン オンラインストア 2.全国バージョンアップサービス(有料)取扱い店舗	2013年3月	—

※【HDDカーナビ】HD55S/HD55シリーズ用のHDD書き換えサービスはHCE-R206を最終とさせていただきます。

※ご注意事項


◆【HDDカーナビ】HD55S/HD55シリーズ
販売店舗/アルパイン オンラインストア、全国の本バージョンアップサービス(有料)取扱い店舗
申込方法/販売店舗にハードディスクをお預けいただき、約1週間で最新データに更新いたします。データ更新後、販売店にてお受け取りください。
登録地点は、バージョンアップ前に作成したデータをそのままご利用できますが、書き換え時に消失する可能性もありますので、必ず紙面にてバックアップしてください。
地図の設定は初期化されますので、再設定してください。

■オプション/アクセサリ


EX1000/EX900/EX800/X900/X800/700W/700Dの各シリーズ共通アクセサリ



光ビーコン付DSRC車載器 ※ビルトイン取付け対応
HCE-B110V
 標準小売価格 ¥45,000(税別)
 ※別売りのパーフェクトフィットで美しく取付けられます。対応車種は下の適合一覧にてご確認ください。
 ※HCE-T062との同時接続はできません。



ETC車載器 ※ビルトイン取付け対応
HCE-B053
 標準小売価格 ¥22,000(税別)
 ※別売りのパーフェクトフィットで美しく取付けられます。対応車種は下の適合一覧にてご確認ください。



VICS光・電波ビーコンユニット
HCE-T062
 標準小売価格 ¥21,000(税別)
 ※HCE-B110Vとの同時接続はできません。

ETC/DSRC車載器用パーフェクトフィット適合一覧

メーカー	車種	年式	型式	ETC-DSRCパーフェクトフィット		
				製品品番	標準小売価格(税別)	
トヨタ	アルファード	H20/5~現在	GGH20W-25W/ANH20W-25W	KTX-Y10B	¥2,000	
	アルファード 特別仕様車"Type GOLD"	H24/9~H25/10				
	アルファード 特別仕様車"TYPE GOLDII"	H25/10~現在				
	アルファード ハイブリッド	H23/11~現在	ATH20W			
	ヴェルファイア	H20/5~現在	GGH20W-25W/ANH20W-25W			
	ヴェルファイア 特別仕様車"Golden Eyes"	H24/9~H25/10				
	ヴェルファイア 特別仕様車"GOLDEN EYESII"	H25/10~現在				
	ヴェルファイア ハイブリッド	H23/11~現在	ATH20W			
	ヴィッツ	H26/4~現在(マイナーチェンジ後)	NSP130-135/KSP130/NCP131			
	ヴォクシー(70系)(ZS特別仕様車"煌"シリーズ含む)	H19/6~H26/1	ZRR70G-70W-75G-75W			
	エスティマ	H20/12~現在	ACR50W-55W/GSR50W-55W			
	エスティマ ハイブリッド	H20/12~現在	AHR20W			
	カローラフィールダー/カローラフィールダー ハイブリッド	H24/5~現在	ZRE162G/NZE161-164G-NKE165G			
	マークX	H21/10~現在	GRX130-133-135			
	ハイエース・レジアスエース	H25/12~現在	200系(ワイドボディ含む)			
	ハリアー(60系)	H25/12~現在	ZSU60W-65W			
	ハリアーハイブリッド	H26/1~現在	AUV65W			
	ノア(70系)	H19/6~H26/1	ZRR70G-70W-75G-75W			
	ラクティス	H26/5~現在(マイナーチェンジ後)	NCP120-125/NSP120			
	ヴォクシー(80系)	H26/1~現在	ZRR80W-85W-80G-85G			
	ヴォクシー ハイブリッド	H26/1~現在	ZWR80G			
	ヴォクシー特別仕様車ZS"煌"(80系)	H26/11~現在	ZRR80W-85W			
	エスクァイア	H26/10~現在	ZRR80G-85G			
	エスクァイア ハイブリッド	H26/10~現在	ZWR80G			
	ノア(80系)	H26/1~現在	ZRR80W-85W-80G-85G			
	ノア ハイブリッド	H26/1~現在	ZWR80G			
	プリウス	H21/5~現在	ZVW30			
	プリウス特別仕様車"マイコーデ"	H24/10~現在	ZVW30			
プリウスPHV	H24/1~現在	ZVW35				
プリウスa	H23/5~現在	ZVW40W/41W				
アクア	H23/12~現在	NHP10				
アクア G's	H25/12~現在	NHP10				
ニッサン	エルグランド	H22/8~現在	PE52/TE52/PNE52/TNE52	KTX-N10B	¥2,000	
	セレナ	H22/11~現在	C26/FC26/NC26/FNC26/HC26/HFC26			
スズキ	ランディ	H22/12~現在	SC26/SHC26/SNC26	KTX-H10B ※1	¥2,000	
ホンダ	ステップワゴン/ステップワゴン・スパード	H21/10~現在	RK1-2-5-6			
	フリード	H20/5~現在	GB3-4			
	フリード ハイブリッド	H23/10~現在	GP3			
	フリードスパイク	H22/7~現在	GB3-4			
	フリードスパイク ハイブリッド	H23/10~現在	GP3			
	N-BOX/N-BOXカスタム	H23/12~現在	JF1-2			
	N-BOX+/N-BOX+カスタム	H24/7~現在	JF1-2			
	フィット/フィット ハイブリッド/フィットRS	H25/9~現在	GK3-4-5-6/GP5-6			
	オデッセイ/オデッセイアブソルート	H25/11~現在	RC1-2			
	汎用アンテナ取付用スペーサー (フロントガラスの傾斜角度が50°~60°の車両にETC/DSRCアンテナを取付ける際に使用します)	—	—			—

■本製品はアルパイン製ETC車載器 HCE-B053、DSRC車載器 HCE-B110Vを純正品のようにスマートに取付けることができます。■適合車種および、指定された製品以外への流用はできません。■グレード仕様により取付けできない場合があります。■取付け配線には専門技術と経験が必要になります。取付けは、お買い上げ店に依頼頂くことをお勧めします。
 ※1 車両パネルの一部切除が必要です。※2 取付け位置は運転席側インパネリアカバー部です。キットの色はブラックです。※3 取付け位置は助手席グローブボックス内です。※4 取付け位置は運転席側のドライバーズポケット部です。



Wカメラドライブレコーダー
DVR-C5000W NEW
 標準小売価格 ¥42,000(税別)
 ※ビデオ出力用ケーブル(RCA接続)付属。
 ※2014年製アルパインカーナビへの接続には別売りの「KCE-250iV」が必要となります。



ヴェルファイア ハイブリッド/アルファード ハイブリッド専用
 エネルギーモニターBOX
EDP-Z50-AVH NEW
 標準小売価格 ¥20,000(税別)

注意: 本製品と別売りのフロントビューマルチカメラ(HCE-C250FDなど)を同時接続することはできません。

■アルパインオンラインストアでは、最新地図データをはじめ豊富なパーツ&アクセサリをご購入いただけます。

24時間いつでも買える 3ステップでかんたん探せる 3,500円(税別)以上ご購入で送料無料

ALPINE ONLINE STORE <http://store.alpine.co.jp> アルパインオンラインストア 検索



HDMIケーブル(HDMI-USB-Micro USB変換・Type D変換4本セット)
KCU-610HD
 標準小売価格 ¥4,000(税別)



MHLケーブル(HDMI-USB-Micro USB変換・MHL変換4本セット)
KCU-610MH
 標準小売価格 ¥6,000(税別)



HDMI タイプC変換アダプター
KCU-610HC
 ※KCU-610HDまたはKCU-610MHと組み合わせて使用します。
 標準小売価格 ¥1,000(税別)



ビルトイン USB/HDMI接続ユニット
KCU-Y60HU
 NEW 12月発売予定
 標準小売価格 ¥8,000(税別)



ビルトイン USB/HDMI接続ユニット用 iPod/iPhone接続HDMIケーブル
KCU-G60i
 NEW 12月発売予定
 標準小売価格 ¥2,500(税別)



ビルトイン USB/HDMI接続ユニット用 Android接続MHLケーブル
KCU-G60MH
 NEW 12月発売予定
 標準小売価格 ¥7,000(税別)



ビルトイン USB/HDMI接続ユニット用 Android接続HDMIケーブル
KCU-G60HD
 NEW 12月発売予定
 標準小売価格 ¥4,500(税別)



ウォークマン®接続ケーブル (2014年製アルパインカーナビ用)
KCU-511WM
 NEW
 標準小売価格 ¥5,000(税別)
 ※USBメモリ接続可能



ウォークマン®接続ケーブル
KCU-510WM
 標準小売価格 ¥5,000(税別)
 ※USBメモリ接続可能



iPod/iPhone用Lightningケーブル(0.2m) +USB接続延長ケーブル(1.5m)
KCU-470i
 NEW
 標準小売価格 ¥4,500(税別)
 ※USBメモリ接続可能



iPod/iPhone用Lightningケーブル(0.2m) +USB接続延長ケーブル(1.5m)
KCU-471i
 NEW
 標準小売価格 ¥3,500(税別)
 ※USBメモリ接続可能
 ※iPhone5には、KCU-470iが必要ですよ。



iPod/iPhone用Dock接続ケーブル(0.35m) +USB接続延長ケーブル(1.5m)
KCU-460iV
 標準小売価格 ¥3,000(税別)
 ※USBメモリ接続可能
 ※iPhone5には、KCU-470iが必要ですよ。



HDMI接続リアビジョン用 リアビジョンリンクケーブル
KCU-610RV
 NEW
 標準小売価格 ¥4,500(税別)



PCX-RM3505シリーズ/TMX-RM905B用 リアビジョンリンクケーブル
KWX-700RL
 NEW
 標準小売価格 ¥4,800(税別)



天井取付け型リアビジョン用 リアビジョンリンクケーブル
KWX-600RL2
 標準小売価格 ¥3,800(税別)



アーム取付け型リアビジョン用 リアビジョンリンクケーブル
KWX-500RL2-M
 標準小売価格 ¥3,800(税別)



リアビジョンリンクリモコン(リア専用)
RUE-4213
 標準小売価格 ¥3,000(税別)



RCA接続リアビジョンナビ変換コネクタ
KCE-190V
 標準小売価格 ¥800(税別)



リアビジョンリンク映像3分配ユニット
HCE-V03RL
 標準小売価格 ¥5,700(税別)



アクア/ホルテ/スベイドナビディスプレイパッケージ付車用バックカメラ接続ケーブル
KWX-Y300NR
 NEW
 標準小売価格 ¥1,500(税別)
 ※純正カメラを利用して装着します。
 ※2014年製アルパインカーナビ接続用



ホンダ ナビ装着用スペシャルパッケージ(リアカメラ)付車用リアカメラ接続ケーブル
KWX-H001ST
 NEW
 標準小売価格 ¥3,000(税別)
 ※純正カメラを利用して装着します。
 ※2014年製アルパインカーナビ接続用



ホンダ ナビ装着用スペシャルパッケージ付車用リアカメラ変換ユニット(オデッセイ/N-BOX/フィット用)
HCE-C03VC
 NEW
 標準小売価格 ¥6,000(税別)
 ※純正カメラを利用して装着します。



バックカメラ接続ユニット
KWX-Y200NR
 標準小売価格 ¥2,800(税別)
 ※2013年製以前のアルパインカーナビ接続用



トヨタ用純正ステアリングリモートコントロールキット
KTX-Y401R
 NEW
 標準小売価格 ¥7,500(税別)



トヨタ用ステアリングリモコンケーブル5P-20P
KTX-Y501R
 標準小売価格 ¥1,000(税別)



トヨタ用ステアリングリモコンケーブル5P-28P(アクア/ラクティス用)
KTX-Y502R
 標準小売価格 ¥1,000(税別)



ホンダ・スズキ用ステアリングリモコンケーブル
KTX-G501R
 標準小売価格 ¥1,000(税別)



X800/700W対応電源コード
KCE-X088
 標準小売価格 ¥2,000(税別)



後席用ブラズマクラスターイオン発生機
PCU-HR250-WH(白)/BK(黒)
 標準小売価格 ¥25,000(税別)

アルパインスタイルが実現する、ワンクラス上のインテリアコーディネート。

インテリアパネルやステアリング、シートカバーなど、車種専用のコーディネート製品をご用意しています。詳しくはアルパインホームページをご覧ください。



シートカバー(ブラックレザー+ファブリック) 7人乗り(AS-SC02AV-BF7)

ステアリング(AS-ST02AV-BBP)

インテリアパネル(AS-IP02AV-BBP7)

シフトノブ(AS-SN02-BBP)

後席用ラグマット(AS-RM02AV-B7)

※画像はイメージとなります。実際とは異なる場合があります。

車種専用カーナビゲーション
 車種専用モデル
 Tuned by Alpine
 「車種専用チューニング」
 ナビゲーション機能
 オーディオ&ビデオ機能
 スマホ/アプリ機能
 システムソリューション
 メンテナンス/セキヨコナビ機能
 地図/ルート情報
 オプション/アクセサリ
 関連製品/ラインナップ

REARVISION

天井取付け型リアビジョン



PCH-RM4500B (ガンメタリックブラック)
オープン価格 **NEW**
プラズマクラスター技術搭載 11.4型LED WSVGA
リアビジョン (LEDルームランプ付き) / リモコン付属



PCH-RM3505S (ガンメタリックブラック)
オープン価格 **NEW**
プラズマクラスター技術搭載10.1型LED WSVGAリアビジョン
(LEDルームランプ付き) / リモコン付属



PCH-RM955B (ガンメタリックブラック)
オープン価格 **NEW**
プラズマクラスター技術搭載
9型LED WSVGAリアビジョン
(LEDルームランプ付き) / リモコン付属



PCX-RM3505B (ガンメタリックブラック)
オープン価格 **NEW**
プラズマクラスター技術搭載
10.1型LED WSVGAリアビジョン
(LEDルームランプ付き) / リモコン付属



PCX-RM3505LS (ライトシルバー) **NEW**



PCX-RM3505DS (ダークシルバー) **NEW**



PCX-R3300B (ガンメタリックブラック)
オープン価格
プラズマクラスター技術搭載
10.2型LED WSVGAリアビジョン
(LEDルームランプなし) / リモコン付属



TMH-RM4200B (ガンメタリックブラック)
オープン価格 **NEW**
11.4型LED WSVGAリアビジョン (LEDルームランプ付き) / リモコン付属



TMH-RM3205S (ダークシルバー) **NEW**



TMX-R3200B (ガンメタリックブラック)
オープン価格
10.2型LED WSVGAリアビジョン
(LEDルームランプ付き) / リモコン付属




TMX-R3000S (ダークシルバー) **NEW**



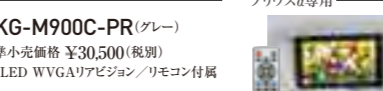
TMX-RM905B (ガンメタリックブラック)
オープン価格 **NEW**
9型LED WSVGAリアビジョン (LEDルームランプなし) / リモコン付属

プリウス専用



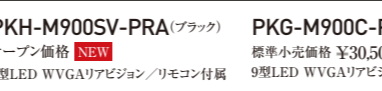
PKH-M900SV-PR (ブラック)
オープン価格 **NEW**
9型LED WSVGAリアビジョン / リモコン付属

プリウスα専用




PKG-M900C-PR (グレー)
標準小売価格 ¥30,500 (税別)
9型LED WSVGAリアビジョン / リモコン付属

プリウスα専用



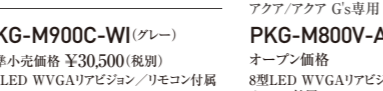
PKH-M900SV-PRA (ブラック)
オープン価格 **NEW**
9型LED WSVGAリアビジョン / リモコン付属

ウイッシュ専用



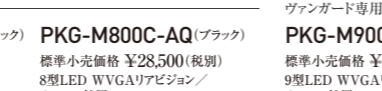
PKH-M900SV-WI (ブラック)
オープン価格 **NEW**
9型LED WSVGAリアビジョン / リモコン付属

アクア/アクア G's専用



PKG-M900C-WI (グレー)
標準小売価格 ¥30,500 (税別)
9型LED WSVGAリアビジョン / リモコン付属

アクア/アクア G's専用



PKG-M800V-AQ (ブラック)
オープン価格
8型LED WSVGAリアビジョン / リモコン付属

アーム取付け型リアビジョン



PKH-M1000SV (ブラック) **NEW**
オープン価格
10.1型LED WSVGAリアビジョン /
ヘッドレスト取付けアーム付属



PCX-M900Z-BK (ブラック)
オープン価格
プラズマクラスター技術搭載
9型LED WSVGAリアビジョン /
ヘッドレスト取付けアーム付属



PCX-M900Z-WH (ホワイト)

リアビジョンの詳細は車載モニターカタログ、アルバインホームページをご覧ください。

DRIVE SENSOR

バックビューカメラ

ダイレクト接続タイプ **NEW**
HCE-C920D (ブラック)
HCE-C920D-W (パールホワイト)
標準小売価格 ¥11,800 (税別)
※ダイレクト接続ケーブルは付属していません。

LEDライティング付属 / ダイレクト接続タイプ **NEW**
LED-C920D (ブラック)
LED-C920D-W (パールホワイト)
標準小売価格 ¥14,000 (税別)
※ダイレクト接続ケーブルは付属していません。

RCA接続タイプ **NEW**
HCE-C920 (ブラック)
HCE-C920-W (パールホワイト)
標準小売価格 ¥12,800 (税別)
※ダイレクト接続ケーブルは付属していません。

ステアリング連動バックビューカメラ

【プリウス(H23/12~現在(MC後))専用】
ダイレクト接続タイプ **NEW**
SGS-C920D-PR (ブラック)
SGS-C920D-PR-W (パールホワイト)
標準小売価格 ¥28,500 (税別)

【エスティマ(H24/5~現在)専用】
ダイレクト接続タイプ **NEW**
SGS-C920D-ES (ブラック)
SGS-C920D-ES-W (パールホワイト)
標準小売価格 ¥28,500 (税別)

【ステップワゴン(H24/4~現在)専用】
ダイレクト接続タイプ **NEW**
SGS-C920D-ST (ブラック)
標準小売価格 ¥28,500 (税別)

マルチビューカメラ

マルチビュー・フロントカメラ **NEW**
HCE-C250FD (ブラック)
標準小売価格 ¥22,000 (税別)

マルチビュー・リアカメラ **NEW**
HCE-C250RD (ブラック)
HCE-C250RD-W (パールホワイト)
標準小売価格 ¥22,000 (税別)

サイドビューカメラ
HCE-C90S (ブラック)
標準小売価格 ¥12,800 (税別)

スピーカー [Super High Separate Speaker/Custom Fit Speaker] **DDL**

DLX-Z17PRO
標準小売価格 ¥100,000 (1組・税別)
17cmセパレート2ウェイスピーカー

DLX-Z17W
標準小売価格 ¥53,000 (1組・税別)
ウーファー

DLX-Z30T
標準小売価格 ¥37,000 (1組・税別)
ツイーター

スピーカー [Grade up Speaker]

STE-G170S
標準小売価格 ¥15,000 (1組・税別)
17cmセパレート2ウェイスピーカー

STE-G160S
標準小売価格 ¥14,000 (1組・税別)
16cmセパレート2ウェイスピーカー

STE-G100S
標準小売価格 ¥13,000 (1組・税別)
10cmセパレート2ウェイスピーカー

パワードサブウーファー

SWE-3000
標準小売価格 ¥34,800 (税別)
パワードサブウーファー / パワーアンプ付属

SWE-2200
標準小売価格 ¥33,000 (税別)
パワードサブウーファー / パワーアンプ付属

SWE-1500
標準小売価格 ¥26,000 (税別)
パワードサブウーファー / パワーアンプ付属

パワースピーカー

PDX-M6
標準小売価格 ¥75,000 (税別)
600W Mono

MRV-F300 **NEW**
標準小売価格 ¥23,000 (税別)
50W×4ch

PDX-F4
標準小売価格 ¥75,000 (税別)
100W×4ch

車種専用サウンドシステム

ヴェルファイア/アルファード (H20/5~現在) 専用
プレミアムサウンドパッケージ
PKG-F171SW-AV **NEW**
オープン価格

ヴェルファイア/アルファード専用
17cmセパレート2ウェイスピーカー
PKG-FT17S-AV
標準小売価格 ¥43,000 (税別)

トヨタ専用
6×9inchセパレート2ウェイスピーカー
SXS-69S
標準小売価格 ¥24,000 (税別)

オーディオ製品の詳細はオーディオカタログ、アルバインホームページをご覧ください。

車種専用サウンドシステム
 カーナビゲーション
 車種専用モニター
 Tuned by Alpine
 「車種専用チューニング」
 ナビゲーション機能
 オーディオ&ビデオ機能
 スマートアプリ機能
 システムソリューション
 セキュリティ機能
 メンテナンス
 地図データ情報
 オプション
 アクセサリー
 関連製品/メンテナンス