

MITSUBISHI

ミツビシ

FTO	163	ディンゴ	175
GTO	163	デリカ	175
RVR	164	デリカ スペースギア	175
ek カスタム	165	デリカ D:2	176
ek スペース	165	デリカ D:3	176
ek スペース カスタム	166	デリカ D:5	176
ekスポーツ	166	トッポ	177
ekワゴン	167	トッポ BJ	177
i (アイ)	168	トッポ BJ ワイド	177
アウトランダー	168	パジェロ	178
アスパイア	168	パジェロ イオ	179
エアトレック	169	パジェロ ジュニア	179
エクリプス	169	パジェロ ミニ	179
カリスマ	169	ミニカ	180
ギャラン	170	ミラージュ	180
ギャラン フォルティス	170	ミラージュ アステイ	181
ギャラン フォルティス スポーツバック	171	ランサー	181
グランディス	171	ランサー エボリューション VII/VIII/IX	181
コルト	171	ランサー エボリューション X	182
コルト プラス	172	ランサー セディア	182
シャリオ グランディス	172	ランサー セディア ワゴン	182
ストラータ	172	ランサー ワゴン	183
タウンボックス	173	リベロ	183
タウンボックス ワイド	173	レグナム	183
チャレンジャー	173		
ディアマンテ	174		
ディアマンテ ワゴン	174		
ディオ	174		

MITSUBISHI (ミツビシ)

FTO

FTO

年式	型式	タイプ	取付位置	純正スピーカーサイズ	車種専用 Best System	DDLLinear[Super Highシリーズ]				DDLLinear カスタムスピーカー				グレードアップスピーカー				Tune Up DDL-R251T
						DLX-Z17PRO DLX-F177	DLX-F17S	DLX-F171S	DDL-R170S	DDL-R170C	DDL-R160S	DDL-R160C	DLC-109X DLS-108X	STE-Gシリーズ STEシリーズ STLシリーズ				
						17cm セパレート	17cm セパレート	17cm セパレート	17cm セパレート	17cm	16cm セパレート	16cm	10cm	17cm	16cm	12cm	10cm	
H6/10 ~ H12/7	DE2A DE3A	2ドア クーペ	ダッシュボード	8cm スコーカー ※1														
			フロントドア	3.5cm ツイーター ※2														
			フロントドア	16cm	▲ ※8.9	◎ ※14	◎ ※14	◎ ※14	◎ ※14	◎ ※14	× ※11	× ※11		◎ ※14	× ※11			
			パッフル装着時	KTX-M171B	× ※7	× ※7	× ※7	× ※7	× ※7	× ※7	◎ ※12	◎ ※12		× ※7	× ※7			
			リアトレイ	6×9inch														

- ※ 1: 6スピーカー及び10スピーカー付車。
- ※ 2: 10スピーカー付車。
- ※ 7: 取付けスペース不足のため取付けできません。
- ※ 8: 純正ブラケット(樹脂)の底部を切除して取付けます。
- ※ 9: 純正ブラケット(樹脂)へネジ穴加工で取付けます。
- ※ 11: 純正ブラケット開口部が大きいため取付けできません。
- ※ 12: 16cmサイズのスピーカー取付け時はパッフルボード内側にパッフルボード付属のスポンジテープを貼ってから取付けます。
- ※ 14: 製品付属の平ワッシャーを使用し取付けます。

GTO

GTO

年式	型式	タイプ	取付位置	純正スピーカーサイズ	車種専用 Best System	DDLLinear[Super Highシリーズ]				DDLLinear カスタムスピーカー				グレードアップスピーカー				Tune Up DDL-R251T
						DLX-Z17PRO DLX-F177	DLX-F17S	DLX-F171S	DDL-R170S	DDL-R170C	DDL-R160S	DDL-R160C	DLC-109X DLS-108X	STE-Gシリーズ STEシリーズ STLシリーズ				
						17cm セパレート	17cm セパレート	17cm セパレート	17cm セパレート	17cm	16cm セパレート	16cm	10cm	17cm	16cm	12cm	10cm	
H4/10 ~ H12/7	Z15A Z16A	3ドア ハッチ バック	ダッシュボード	8cm ※1														
			フロントドア	16cm	× ※5	◎ ※7	◎ ※7	◎ ※7	◎ ※7	× ※5	× ※5		◎ ※7	× ※5				
			リアサイド	6×9inch	× ※5	× ※5	× ※5	× ※5	× ※5	× ※5	× ※5	× ※5		× ※5	× ※5			

- ※ 1: 6スピーカー付車。
- ※ 5: 開口部が大きいため取付けできません。
- ※ 7: 製品付属の平ワッシャーを使用し取付けます。

西暦	1998	1999	2000	2001	2002	2003	2004	2005	2006	2007	2008	2009	2010	2011	2012	2013	2014
和暦	H10	H11	H12	H13	H14	H15	H16	H17	H18	H19	H20	H21	H22	H23	H24	H25	H26



MITSUBISHI (ミツビシ)

RVR

RVR

年式	型式	タイプ	取付位置	純正スピーカーサイズ	車種専用 Best System	DDLiner[Super Highシリーズ]				DDLiner カスタムスピーカー				グレードアップスピーカー				Tune Up DDL-R251T			
						DLX-Z17PRO DLX-F177	DLX-F17S	DLX-F17IS	DDL-R170S	DDL-R170C	DDL-R160S	DDL-R160C	DLC-109X DLS-108X	STE-Gシリーズ STEシリーズ STEシリーズ							
						17cm セパレート	17cm セパレート	17cm セパレート	17cm セパレート	17cm	16cm セパレート	16cm	10cm	17cm	16cm	12cm	10cm		2.5cm		
H22/2 ~ 現在	GA3W	ワゴン	ドアミラー裏 ※20,21,22	3.5cm																	
			フロントドア ※20	16cm ※23		×	×	×	×	×	×	×	×	×	×	×	×	×	×		
			バッフル装着時 KTX-M172B			◎	◎	◎	◎	◎	◎	◎	◎	◎	◎	◎	◎	◎	◎	◎	
			リアドア ※20	16cm ※23		×	×	×	×	×	×	×	×	×	×	×	×	×	×	×	
			バッフル装着時 KTX-M172B			◎	◎	◎	◎	◎	◎	◎	◎	◎	◎	◎	◎	◎	◎	◎	◎
			リアサイド ※20	25cm																	
H9/11 ~ H14/8	N61W N71W N73WG N74WG	ワゴン	フロントドア	3.5cm ツィーター ※1																	
			フロントドア ※1.2	16cm ※1.2		×	○	○	○	○	×	×			○	×					
			バッフル装着時 KTX-M171B			◎	◎	◎	◎	◎	◎	◎	◎	◎	◎	◎	◎	◎	◎	◎	
			リアサイド ※1.2	16cm ※1.2		×	○	○	○	○	×	×			○	×					
			バッフル装着時 KTX-M171B			◎	◎	◎	◎	◎	◎	◎	◎	◎	◎	◎	◎	◎	◎	◎	

車種別取付情報

車種別取付情報

- ※ 1: 純正6スピーカー付車。
- ※ 2: オーディオレス車でもスピーカー配線が付いています。純正グリル部分のみ脱着できます。
- ※ 4: 鉄板開口部が大きいため取付けできません。
- ※ 18: 16cmサイズのスピーカー取付け時はバッフルボード内側にバッフルボード付属のスポンジテープを貼ってから取付けます。
- ※ 19: 製品付属の平ワッシャーを使用し取付けます。付属ケーブルが短い場合は別途、他のケーブルを使用し延長してください。
- ※ 20: ロックフォードフォズゲート プレミアムサウンドシステム(9スピーカー)装着車はアンプ別体で、スピーカーインピーダンスが異なるため取付けできません。3.5cmソフトドームツィーター:4Ω、フロント16cmPPコーンスピーカー:2Ω、リア16cmPPコーンコアキシャル2Wayスピーカー:2Ω、25cmデュアルボイスコイルサブウーファー:1Ω×2
- ※ 21: 6スピーカー付車。
- ※ 22: 純正4スピーカー付車にもスピーカー配線が付いています。
- ※ 23: 純正スピーカーは特殊方式(回転式スライドロック)で固定されています。
- ※ 24: 鉄板開口部が特殊形状で小さいため取付けできません。

本ページ掲載車種の取付キットはコチラ♪

KTX-M171B
三菱車用
標準小売価格 ¥3,500 (税別)

KTX-M172B
三菱 / ニッサン車用
標準小売価格 ¥4,500 (税別)

車種別取付情報はコチラから♪



表の見方

製品情報

トヨタ

ニッサン

ホンダ

マツダ

ミツビシ

スバル

スズキ

ダイハツ

輸入車

製品仕様

車種別取付例

表の見方

製品情報

トヨタ

ニッサン

ホンダ

マツダ

三菱

スバル

スズキ

ダイハツ

輸入車

製品仕様

車種別取付例

MITSUBISHI (ミツビシ)

eK カスタム

eK カスタム

年式	型式	タイプ	取付位置	純正スピーカーサイズ	車種専用 Best System	DDLLinear[Super Highシリーズ]				DDLLinear カスタムスピーカー				グレードアップスピーカー				Tune Up DDL-R251T	
						DLX-Z17PRO DLX-F177	DLX-F17S	DLX-F171S	DDL-R170S	DDL-R170C	DDL-R160S	DDL-R160C	DLC-109X DLS-108X	STE-Gシリーズ STEシリーズ STLシリーズ					
						17cm セパレート	17cm セパレート	17cm セパレート	17cm セパレート	17cm	16cm セパレート	16cm	10cm	17cm	16cm	12cm	10cm		2.5cm
H25/6 ~ 現在	B11W	5ドア ワゴン	ダッシュボード 左右	※8															
			フロントドア	16cm ※1		×	×	×	×	×	×	×	×		×	×			
			パッフル装着時	KTX-M172B		×	※4	※4.5	※4.5	※4.5	※4.5	※4.5.6	※4.5.6		※4.5	※4.5.6			
			リアドア	16cm ※1		×	×	×	×	×	×	×	×		×	×			
			パッフル装着時	KTX-M172B ※7		×	※2	※4.5	※4.5	※4.5	※4.5	※4.5.6	※4.5.6		※4.5	※4.5.6			

※ 1: 純正スピーカーは特殊方式(回転式スライドロック)で固定されています。
 ※ 2: 開口部が小さく、また奥行不足のため取付けできません。
 ※ 3: 鉄板開口部が小さいため取付けできません。
 ※ 4: 純正スピーカーグリル裏側の円筒リブを切除してください。
 ※ 5: 鉄板開口部にスピーカー端子が当たらないように取付けてください。
 ※ 6: 16cmサイズのスピーカー取付け時はパッフルボード内側にパッフルボード付属のスポンジテープを貼ってから取付けます。
 ※ 7: リアスピーカーレス車は防水ビニールをカットします。
 ※ 8: 6スピーカー付車に限る。

eKスペース

eKスペース

年式	型式	タイプ	取付位置	純正スピーカーサイズ	車種専用 Best System	DDLLinear[Super Highシリーズ]				DDLLinear カスタムスピーカー				グレードアップスピーカー				Tune Up DDL-R251T	
						DLX-Z17PRO DLX-F177	DLX-F17S	DLX-F171S	DDL-R170S	DDL-R170C	DDL-R160S	DDL-R160C	DLC-109X DLS-108X	STE-Gシリーズ STEシリーズ STLシリーズ					
						17cm セパレート	17cm セパレート	17cm セパレート	17cm セパレート	17cm	16cm セパレート	16cm	10cm	17cm	16cm	12cm	10cm		2.5cm
H26/2 ~ 現在	B11A	5ドア ワゴン	ドアミラー裏	2.5cm ※1															
			フロントドア	16cm ※3		×	×	×	×	×	×	×	×		×	×			
			パッフル装着時	KTX-H171HB		×	※6.7	※6.7	※6.7	※6.7	※6.7	※6.7,8	※6.7,8		※6.7	※6.7,8			
			パッフル装着時	KTX-M172B ※4		×	※2.4	※4	※4	※4	※4	※4	※4		※4	※4			
			リアドア	16cm ※3.5		×	×	×	×	×	×	×	×		×	×			
			パッフル装着時	KTX-H171HB KTX-M172B		×	※2	※6.7	※6.7	※6.7	※6.7	※6.7	※6.7,8	※6.7,8		※6.7	※6.7,8		

※ 1: 6スピーカー付車に限る。
 ※ 2: 鉄板開口部が小さいため取付けできません。
 ※ 3: 純正スピーカーは特殊方式(回転式スライドロック)で固定されています。
 ※ 4: 取付けネジ穴位置が合わないため、取付けできません。
 ※ 5: リアスピーカー付車に限る。但しリアスピーカー無し車でもリアスピーカー配線はきています。
 ※ 6: 純正スピーカーグリル裏側の円筒リブを切除してください。
 ※ 7: 鉄板開口部にスピーカー端子が当たらないように取付けてください。
 ※ 8: 16cmサイズのスピーカー取付け時はパッフルボード内側にパッフルボード付属のスポンジテープを貼ってから取付けます。

西暦	1998	1999	2000	2001	2002	2003	2004	2005	2006	2007	2008	2009	2010	2011	2012	2013	2014
和暦	H10	H11	H12	H13	H14	H15	H16	H17	H18	H19	H20	H21	H22	H23	H24	H25	H26



MITSUBISHI (ミツビシ)

eKスペース カスタム

eKスペース カスタム

年式	型式	タイプ	取付位置	純正スピーカーサイズ	車種専用 Best System	DDLLinear[Super Highシリーズ]			DDLLinear カスタムスピーカー				グレードアップスピーカー				Tune Up DDL-R251T			
						DLX-Z17PRO DLX-F177	DLX-F17S	DLX-F171S	DDL-R170S	DDL-R170C	DDL-R160S	DDL-R160C	DLC-109X DLS-108X	STE-Gシリーズ STEシリーズ STEシリーズ						
						17cm セパレート	17cm セパレート	17cm セパレート	17cm セパレート	17cm	16cm セパレート	16cm	10cm	17cm	16cm	12cm		10cm		
H26/2～ 現在	B11A	5ドア ワゴン	ドアミラー裏	2.5cm ※1																
			フロントドア	16cm ※3		×	×	×	×	×	×	×	×	×	×	×	×			
			パッフル装着時	KTX-H171HB		×	○	○	○	○	○	○	○	○	○	○	○	○		
			パッフル装着時	KTX-M172B ※4		×	×	×	×	×	×	×	×	×	×	×	×	×		
			リアドア	16cm ※3.5		×	×	×	×	×	×	×	×	×	×	×	×	×		
			パッフル装着時	KTX-H171HB KTX-M172B		×	○	○	○	○	○	○	○	○	○	○	○	○		

※ 1：6スピーカー付車に限る。
 ※ 2：鉄板開口部が小さいため取付できません。
 ※ 3：純正スピーカーは特殊方式(回転式スライドロック)で固定されています。
 ※ 4：取付けネジ穴位置が合わないため、取付できません。
 ※ 5：リアスピーカー付車に限る。但しリアスピーカー無し車でもリアスピーカー配線はきています。
 ※ 6：純正スピーカーグリル裏側の円筒リブを切除してください。
 ※ 7：鉄板開口部にスピーカー端子が当たらないように取付けてください。
 ※ 8：16cmサイズのスピーカー取付け時はパッフルボード内側にパッフルボード付属のスポンジテープを貼ってから取付けます。

eKスポーツ

eKスポーツ

年式	型式	タイプ	取付位置	純正スピーカーサイズ	車種専用 Best System	DDLLinear[Super Highシリーズ]			DDLLinear カスタムスピーカー				グレードアップスピーカー				Tune Up DDL-R251T		
						DLX-Z17PRO DLX-F177	DLX-F17S	DLX-F171S	DDL-R170S	DDL-R170C	DDL-R160S	DDL-R160C	DLC-109X DLS-108X	STE-Gシリーズ STEシリーズ STEシリーズ					
						17cm セパレート	17cm セパレート	17cm セパレート	17cm セパレート	17cm	16cm セパレート	16cm	10cm	17cm	16cm	12cm		10cm	
H18/9～ H25/6	H82W	5ドア ワゴン	Aピラー	3.5cm ※11,12															
			フロントドア	16cm ※12,13,14		×	×	×	×	×	×	×	×	×	×	×	×		
			パッフル装着時	KTX-M172B		◎	◎	◎	◎	◎	◎	◎	◎	◎	◎	◎	◎		
			リアドア	16cm ※12,13,15		×	×	×	×	×	×	×	×	×	×	×	×		
			パッフル装着時	KTX-M172B		◎	◎	◎	◎	◎	◎	◎	◎	◎	◎	◎	◎		
H14/9～ H18/9	H81W	5ドア ワゴン	ダッシュボード	13cm													◎ ※18		
			リアドア	14cm ※1		○	×	×	×	×	○	○	×	×	×	○	×		

※ 1：純正4スピーカー付車。
 ※ 4：鉄板開口部が小さいため取付できません。
 ※ 6：スピーカーレス車の場合、スピーカー固定用スクリューグロメットが必要です。
 ※ 7：スピーカー配線の引き廻しが必要です。
 ※ 8：ドアトリム裏側の円筒リブ切除が必要です。
 ※ 10：製品付属のスペーサーを使用し取付けます。
 ※ 11：ハイグレードサウンドシステム(8スピーカー：フロント16cm×2、リア16cm2way×2、ツイーター×2、パワーアンプ)は全グレードメーカーオプションになります。
 ※ 12：ハイグレードサウンドシステム装着車は取付できません。
 ※ 13：純正スピーカーは特殊方式(回転式スライドロック)で固定されています。
 ※ 14：フロントスピーカー(16cm×2)は全グレード標準装備になります。
 ※ 15：リアスピーカー(16cm×2)は全グレードディーラーオプションになります。
 ※ 16：16cmサイズのスピーカー取付け時はパッフルボード内側にパッフルボード付属のスポンジテープを貼ってから取付けます。
 ※ 17：鉄板開口部にスピーカー端子が当たらないように取付けてください。
 ※ 18：製品付属のミツビシ用スペーサーを使用し取付けます。

本ページ掲載車種の取付キットはコチラ♪



車種別取付情報はコチラから♪



表の見方

製品情報

トヨタ

ニッサン

ホンダ

マツダ

ミツビシ

スバル

スズキ

ダイハツ

輸入車

製品仕様

車種別取付例

MITSUBISHI (ミツビシ)

eKワゴン

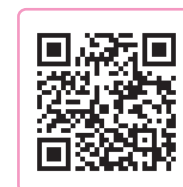
eKワゴン

年式	型式	タイプ	取付位置	純正スピーカーサイズ	車種専用 Best System	DDLiner[Super Highシリーズ]				DDLiner カスタムスピーカー				グレードアップスピーカー				Tune Up		
						DLX-Z17PRO DLX-F177	DLX-F17S	DLX-F171S	DDL-R170S	DDL-R170C	DDL-R160S	DDL-R160C	DLC-109X DLS-108X	STE-Gシリーズ STEシリーズ STLシリーズ				DDL-R251T		
						17cm セパレート	17cm セパレート	17cm セパレート	17cm セパレート	17cm	16cm セパレート	16cm	10cm	17cm	16cm	12cm	10cm	2.5cm		
H25/6 ~ 現在	B11W	5ドアワゴン	ダッシュボード左右	ツイーター ※3																
			フロントドア	16cm ※13		×	×	×	×	×	×	×	×	×	×	×	×			
			パッフル装着時	KTX-M172B		×	○	○	○	○	○	○	○	○	○	○	○	○		
			リアドア	16cm ※2,13		×	×	×	×	×	×	×	×	×	×	×	×	×		
			パッフル装着時	KTX-M172B ※4		×	○	○	○	○	○	○	○	○	○	○	○	○		
H18/9 ~ H25/6	H82W	5ドアワゴン	Aピラー	3.5cm ※11,12																
			フロントドア	16cm ※12,13,14		×	×	×	×	×	×	×	×	×	×	×	×			
			パッフル装着時	KTX-M172B		◎	◎	◎	◎	◎	◎	◎	◎	◎	◎	◎	◎			
			リアドア	16cm ※12,13,15,16		×	×	×	×	×	×	×	×	×	×	×	×			
			パッフル装着時	KTX-M172B		◎	◎	◎	◎	◎	◎	◎	◎	◎	◎	◎	◎			
H13/10 ~ H18/9	H81W	5ドアワゴン	ダッシュボード	13cm													◎ ※19			
			リアドア	14cm ※1		○ ※6,7,8,10	×	×	×	×	×	○ ※6,7	○ ※6,7	×	○ ※6,7					

- ※ 1: 純正4スピーカー付車。
- ※ 2: 車両グレード: Gに標準装着されています。リアスピーカーレス車でもリアスピーカー配線はきています。
- ※ 3: 6スピーカー付車に限る。
- ※ 4: リアスピーカーレス車は防水ビニールをカットします。
- ※ 5: 鉄板開口部が小さいため取付けできません。
- ※ 6: スピーカーレス車の場合、スピーカー固定用スクリューグロメットが必要です。
- ※ 7: スピーカー配線の引き廻しが必要です。
- ※ 8: ドアトリム裏側の円筒リブ切除が必要です。
- ※ 9: 開口部が小さく、また奥行不足のため取付けできません。
- ※ 10: 製品付属のスペーサーを使用し取付けます。
- ※ 11: ハイグレードサウンドシステム(8スピーカー: フロント16cm×2、リア16cm2way×2、ツイーター×2、パワーアンプ)は全グレードメーカーオプションになります。
- ※ 12: ハイグレードサウンドシステム装着車は取付けできません。
- ※ 13: 純正スピーカーは特殊方式(回転式スライドロック)で固定されています。
- ※ 14: フロントスピーカー(16cm×2)は全グレード標準装備になります。
- ※ 15: リアスピーカー(16cm×2)は全グレードディーラーオプションになります。
- ※ 16: リアスライドドア付き車を除く。
- ※ 17: 16cmサイズのスピーカー取付け時はパッフルボード内側にパッフルボード付属のスポンジテープを貼ってから取付けます。
- ※ 18: 鉄板開口部にスピーカー端子が当たらないように取付けてください。
- ※ 19: 製品付属の三菱用スペーサーを使用し取付けます。

本ページ掲載車種の取付キットはコチラ♪

車種別取付情報はコチラから♪



西暦	1998	1999	2000	2001	2002	2003	2004	2005	2006	2007	2008	2009	2010	2011	2012	2013	2014
和暦	H10	H11	H12	H13	H14	H15	H16	H17	H18	H19	H20	H21	H22	H23	H24	H25	H26

表の見方

製品情報

トヨタ

ニッサン

ホンダ

マツダ

三菱

スバル

スズキ

ダイハツ

輸入車

製品仕様

車種別取付例

MITSUBISHI (ミツビシ)

エアトレック

エアトレック

年式	型式	タイプ	取付位置	純正スピーカーサイズ	車種専用 Best System	DDLLinear[Super Highシリーズ]				DDLLinear カスタムスピーカー				グレードアップスピーカー				Tune Up DDL-R251T		
						DLX-Z17PRO DLX-F177	DLX-F17S	DLX-F171S	DDL-R170S	DDL-R170C	DDL-R160S	DDL-R160C	DLC-109X DLS-108X	STE-Gシリーズ STEシリーズ STLシリーズ						
						17cm セパレート	17cm セパレート	17cm セパレート	17cm セパレート	17cm	16cm セパレート	16cm	10cm	17cm	16cm	12cm	10cm		2.5cm	
H13/6 ~ H17/9	CU2W CU4W	ワゴン	ドアミラー	3.5cm ツイーター ※1																
			フロントドア	16cm ※1,2,3	×	◎	◎	◎	◎	◎	×	×		◎	×					
			パッフル装着時	KTX-M171B	◎	◎	◎	◎	◎	◎	◎	◎	◎		◎	◎				
			リアドア	16cm ※1,2,3	×	◎	◎	◎	◎	◎	×	×		◎	×					
			パッフル装着時	KTX-M171B	◎	◎	◎	◎	◎	◎	◎	◎	◎		◎	◎				

- ※ 1: 6スピーカー付車。
- ※ 2: オーディオレス車にもスピーカー配線及びスピーカー固定用スクリューグロメットが付いています。
- ※ 3: 純正グリルのみ脱着でスピーカー交換ができます。
- ※ 4: 鉄板開口部が大きいため取付けできません。
- ※ 7: 車輻スピーカー配線が鉄板の表面にあるので裏側に引き廻しが必要です。
- ※ 9: 16cmサイズのスピーカー取付け時はパッフルボード内側にパッフルボード付属のスポンジテープを貼ってから取付けます。
- ※ 10: 製品付属の平ワッシャーを使用し取付けます。

エクリプス

エクリプス

年式	型式	タイプ	取付位置	純正スピーカーサイズ	車種専用 Best System	DDLLinear[Super Highシリーズ]				DDLLinear カスタムスピーカー				グレードアップスピーカー				Tune Up DDL-R251T	
						DLX-Z17PRO DLX-F177	DLX-F17S	DLX-F171S	DDL-R170S	DDL-R170C	DDL-R160S	DDL-R160C	DLC-109X DLS-108X	STE-Gシリーズ STEシリーズ STLシリーズ					
						17cm セパレート	17cm セパレート	17cm セパレート	17cm セパレート	17cm	16cm セパレート	16cm	10cm	17cm	16cm	12cm	10cm		2.5cm
H7/6 ~ H11/9	D32A	2ドア	ダッシュボード	6cm スコーカー															
			フロントドア	16cm	▲	◎	◎	◎	◎	×	×		◎	×					
			パッフル装着時	KTX-M171B	◎	◎	◎	◎	◎	◎	◎	◎	◎		◎	◎			
			リアサイド	6×9inch															

- ※ 6: 純正ブラケット(樹脂)へネジ穴加工で取付けます。
- ※ 8: 純正ブラケット開口部が大きいため取付けできません。
- ※ 10: 16cmサイズのスピーカー取付け時はパッフルボード内側にパッフルボード付属のスポンジテープを貼ってから取付けます。
- ※ 11: 製品付属の平ワッシャーを使用し取付けます。

カリスマ

カリスマ

年式	型式	タイプ	取付位置	純正スピーカーサイズ	車種専用 Best System	DDLLinear[Super Highシリーズ]				DDLLinear カスタムスピーカー				グレードアップスピーカー				Tune Up DDL-R251T	
						DLX-Z17PRO DLX-F177	DLX-F17S	DLX-F171S	DDL-R170S	DDL-R170C	DDL-R160S	DDL-R160C	DLC-109X DLS-108X	STE-Gシリーズ STEシリーズ STLシリーズ					
						17cm セパレート	17cm セパレート	17cm セパレート	17cm セパレート	17cm	16cm セパレート	16cm	10cm	17cm	16cm	12cm	10cm		2.5cm
H8/10 ~ H10/8	DA2A	セダン	ダッシュボード	10cm									◎					◎	
			フロントドア	16cm ※2	×	◎	◎	◎	◎	◎	×	×		◎	×				
			リアトレイ	16cm	▲	◎	◎	◎	◎	◎	×	×		◎	×				
			パッフル装着時	KTX-M171B	◎	◎	◎	◎	◎	◎	◎	◎	◎		◎	◎			

- ※ 2: 純正6スピーカー付車に限る。また、全車スピーカー配線が付いています。
- ※ 4: 奥行不足のため取付けできません。
- ※ 6: 鉄板部へネジ穴加工で取付けます。
- ※ 11: 純正ブラケット開口部が大きいため取付けできません。
- ※ 12: 鉄板開口部が大きいため取付けできません。
- ※ 14: 16cmサイズのスピーカー取付け時はパッフルボード内側にパッフルボード付属のスポンジテープを貼ってから取付けます。
- ※ 15: 製品付属の平ワッシャーを使用し取付けます。

西暦	1998	1999	2000	2001	2002	2003	2004	2005	2006	2007	2008	2009	2010	2011	2012	2013	2014
和暦	H10	H11	H12	H13	H14	H15	H16	H17	H18	H19	H20	H21	H22	H23	H24	H25	H26

ギャラン

ギャラン

年式	型式	タイプ	取付位置	純正スピーカーサイズ	車種専用 Best System	DDLLinear(Super Highシリーズ)				DDLLinear カスタムスピーカー				グレードアップスピーカー				Tune Up DDL-R251T		
						DLX-Z17PRO DLX-F177	DLX-F17S	DLX-F17IS	DDL-R170S	DDL-R170C	DDL-R160S	DDL-R160C	DLC-109X DLS-108X	STE-Gシリーズ STEシリーズ STLシリーズ						
						17cm セパレート	17cm セパレート	17cm セパレート	17cm セパレート	17cm	16cm セパレート	16cm	10cm	17cm	16cm	12cm	10cm		2.5cm	
H8/8 ~ H17/12	EA1A EC1A EC3A EC5A	4ドア セダン	ドアミラー	3.5cm																
			フロントドア	16cm ※2	▲	◎	◎	◎	◎	×	×	◎	×	◎	◎					
			バッフル装着時	KTX-M171B	×	◎	◎	◎	◎	◎	◎	◎	◎	◎	◎	◎				
			リアトレイ	13cm or 16cm ※5.6	▲	◎	◎	◎	◎	◎	×	×	◎	×	◎	◎				
			バッフル装着時	KTX-M171B	◎	◎	◎	◎	◎	◎	◎	◎	◎	◎	◎	◎				
			リアトレイ	20cm (センターサブウーファー1ヶ)																

- ※ 2: グレードによりスピーカー設定が13cmの場合がありますので注意してください。
- ※ 4: 純正ブラケット(樹脂)へネジ穴加工で取付けます。
- ※ 5: 7スピーカー付車は13cm、6スピーカー付車は16cmが設定されています。
- ※ 6: グレードによりスピーカー設定が13cmと16cmが入れ替る場合がありますので注意してください。
- ※ 7: 鉄板開口部が大きいので取付けできません。
- ※ 22: 奥行不足のため取付けできません。
- ※ 26: 純正ブラケット開口部が大きいので取付けできません。
- ※ 29: 鉄板部へネジ穴加工で取付けます。
- ※ 31: 16cmサイズのスピーカー取付け時は、バッフルボード内側にバッフルボード付属のスポンジテープを貼ってから取付けます。
- ※ 32: 製品付属の平ワッシャーを使用し取付けます。

ギャラン フォルティス

ギャラン フォルティス

年式	型式	タイプ	取付位置	純正スピーカーサイズ	車種専用 Best System	DDLLinear(Super Highシリーズ)				DDLLinear カスタムスピーカー				グレードアップスピーカー				Tune Up DDL-R251T		
						DLX-Z17PRO DLX-F177	DLX-F17S	DLX-F17IS	DDL-R170S	DDL-R170C	DDL-R160S	DDL-R160C	DLC-109X DLS-108X	STE-Gシリーズ STEシリーズ STLシリーズ						
						17cm セパレート	17cm セパレート	17cm セパレート	17cm セパレート	17cm	16cm セパレート	16cm	10cm	17cm	16cm	12cm	10cm		2.5cm	
H19/8 ~ 現在	CY4A	4ドア セダン	ドアミラー裏	3.5cm ※1																
			フロントドア	16cm ※1.2	×	SO	SO	SO	SO	SO	SO	SO	SO	SO	SO	SO	SO	SO		
			バッフル装着時	KTX-M172B	SO	◎	◎	◎	◎	◎	◎	◎	◎	◎	◎	◎	◎	◎	◎	
			リアドア	16cm ※1.2	×	SO	SO	SO	SO	SO	SO	SO	SO	SO	SO	SO	SO	SO	SO	
			バッフル装着時	KTX-M172B	SO	◎	◎	◎	◎	◎	◎	◎	◎	◎	◎	◎	◎	◎	◎	◎

- ※ 1: ロックフォードフォーズゲート プレミアムサウンドシステム(9スピーカー)装着車はアンブ別体で、スピーカーインピーダンスが異なるため、取付けできません。3.5cmソフトドームツイーター:4Ω、フロント16cmPPコーンスピーカー:2Ω、リア16cmPPコーンコアクシャル2wayスピーカー:4Ω、25cmデュアルボイスコイルサブウーハー:1×2Ω
- ※ 2: 純正スピーカーは特殊方式(回転スライドロック)で固定されています。
- ※ 4: 鉄板開口部が小さいため、取付けできません。
- ※ 5: 純正部品のスピーカーマウント(部番:MZ594774)を購入することにより、取付け可能です。
- ※ 6: 鉄板開口部にスピーカー端子が当たらないように取付けてください。
- ※ 7: 別売のKTX-S175と合わせて使用し、ドアトリム裏側の円筒リブを切除することにより取付け可能です。
- ※ 8: 16cmサイズのスピーカー取付け時は、バッフルボード内側にバッフルボード付属のスポンジテープを貼ってから取付けます。

本ページ掲載車種の取付キットはコチラ♪



車種別取付情報はコチラから♪



表の見方

製品情報

トヨタ

ニッサン

ホンダ

マツダ

ミツビシ

スバル

スズキ

ダイハツ

輸入車

製品仕様

車種別取付例

表の見方

製品情報

トヨタ

ニッサン

ホンダ

マツダ

三菱

スバル

スズキ

ダイハツ

輸入車

製品仕様

車種別取付例

MITSUBISHI (ミツビシ)

ギャラン フォルティス スポーツバック

ギャラン フォルティス スポーツバック

年式	型式	タイプ	取付位置	純正スピーカーサイズ	車種専用 Best System	DDLlinear[Super Highシリーズ]				DDLlinear カスタムスピーカー				グレードアップスピーカー				Tune Up		
						DLX-Z17PRO DLX-F177	DLX-F17S	DLX-F171S	DDL-R170S	DDL-R170C	DDL-R160S	DDL-R160C	DLC-109X DLS-108X	STE-Gシリーズ STEシリーズ STLシリーズ			DDL-R251T			
						17cm セパレート	17cm セパレート	17cm セパレート	17cm セパレート	17cm	16cm セパレート	16cm	10cm	17cm	16cm	12cm	10cm		2.5cm	
H20/12 ~ 現在	CX4A	5ドア ハッチ バック	ドアミラー裏	3.5cm ※1																
			フロントドア	16cm ※1.2	×	○	○	○	○	○	○	○	○	○	○	○	○	○		
			パッフル装着時	KTX-M172B	○	◎	◎	◎	◎	◎	◎	◎	◎	◎	◎	◎	◎	◎	◎	
			リアドア	16cm ※1.2	×	○	○	○	○	○	○	○	○	○	○	○	○	○	○	
			パッフル装着時	KTX-M172B	○	◎	◎	◎	◎	◎	◎	◎	◎	◎	◎	◎	◎	◎	◎	

※ 1: ロックフォードフォーズゲート プレミアムサウンドシステム(9スピーカー)装着車はアンプ別体で、スピーカーインピダンスが異なるため、取付けできません。3.5cmソフトドームツイーター:4Ω、フロント16cmPPコーンスピーカー:2Ω、リア16cmPPコーンコアクシャル2wayスピーカー:4Ω、25cmデュアルボイスコイルサブウーハー:1×2Ω

※ 2: 純正スピーカーは特殊方式(回転スライドロック)で固定されています。

※ 4: 鉄板開口部が小さいため、取付けできません。

※ 5: 純正部品のスピーカーマウント(部番:MZ594774)を購入することにより、取付け可能です。

※ 6: 鉄板開口部にスピーカー端子が当たらないように取付けてください。

※ 7: 別売のKTX-S175と合わせて使用し、ドアトリム裏側の円筒リブを切除することにより取付け可能です。

※ 8: 16cmサイズのスピーカー取付け時はパッフルボード内側にパッフルボード付属のスポンジテープを貼ってから取付けます。

グランディス

グランディス

年式	型式	タイプ	取付位置	純正スピーカーサイズ	車種専用 Best System	DDLlinear[Super Highシリーズ]				DDLlinear カスタムスピーカー				グレードアップスピーカー				Tune Up
						DLX-Z17PRO DLX-F177	DLX-F17S	DLX-F171S	DDL-R170S	DDL-R170C	DDL-R160S	DDL-R160C	DLC-109X DLS-108X	STE-Gシリーズ STEシリーズ STLシリーズ			DDL-R251T	
						17cm セパレート	17cm セパレート	17cm セパレート	17cm セパレート	17cm	16cm セパレート	16cm	10cm	17cm	16cm	12cm	10cm	
H15/5 ~ H21/3	NA4W	ワゴン	ドアミラー	3.5cm ツイーター ※1														
			フロントドア	16cm	×	×	×	×	×	×	×	×	×	△	×			
			リアドア	16cm	△	×	×	×	×	×	×	×	×	△	×			

※ 1: 純正6スピーカー付車。

※ 13: 製品付属のスペーサーを使用し鉄板部へネジ穴加工で取付けます。

※ 15: 奥行不足のため取付けできません。

※ 17: 製品付属のスペーサーを使用しても奥行不足のため取付けできません。

※ 19: 製品付属のトヨタ/ニッサン用スペーサーを使用し鉄板部へネジ穴加工で取り付けます。

※ 21: 鉄板開口部が大きいため取付けできません。

コルト

コルト

年式	型式	タイプ	取付位置	純正スピーカーサイズ	車種専用 Best System	DDLlinear[Super Highシリーズ]				DDLlinear カスタムスピーカー				グレードアップスピーカー				Tune Up
						DLX-Z17PRO DLX-F177	DLX-F17S	DLX-F171S	DDL-R170S	DDL-R170C	DDL-R160S	DDL-R160C	DLC-109X DLS-108X	STE-Gシリーズ STEシリーズ STLシリーズ			DDL-R251T	
						17cm セパレート	17cm セパレート	17cm セパレート	17cm セパレート	17cm	16cm セパレート	16cm	10cm	17cm	16cm	12cm	10cm	
H14/11 ~ H24/6	Z21A Z22A Z23A Z24A Z25A Z26A Z27A Z28A	5ドア ハッチ バック	フロントドア	13cm ※1		○	×	×	×	×	◎	◎		×	◎			
			リアドア	13cm ※1		○	×	×	×	×	×	◎	◎		×	◎		

※ 1: オーディオレス車にも、スピーカー配線が付いています。

※ 4: 鉄板開口部が小さいため取付けできません。

※ 6: スピーカーレス車の場合、スピーカー固定用スクリューグロメットL/R各4個が必要です。

※ 7: ドアトリム裏側の円筒リブ切除が必要です。

※ 8: 製品付属のスペーサーを使用し取付けます。



MITSUBISHI (ミツビシ)

コルト プラス

コルト プラス

年式	型式	タイプ	取付位置	純正スピーカーサイズ	車種専用 Best System	DDLLinear[Super Highシリーズ]				DDLLinear カスタムスピーカー				グレードアップスピーカー				Tune Up	
						DLX-Z17PRO DLX-F177	DLX-F17S	DLX-F17IS	DDL-R170S	DDL-R170C	DDL-R160S	DDL-R160C	DLC-109X DLS-108X	STE-Gシリーズ STEシリーズ STLシリーズ					DDL-R251T
						17cm セパレート	17cm セパレート	17cm セパレート	17cm セパレート	17cm	16cm セパレート	16cm	10cm	17cm	16cm	12cm	10cm		2.5cm
H16/10 ~ H24/6	Z23A Z24A Z27A	5ドア ハッチ バック	フロントドア	13cm ※1		○	×	×	×	×	◎	◎		×	◎				
			リアドア	13cm ※1		○	×	×	×	×	×	◎	◎		×	◎			

- ※ 1: オーディオレス車にも、スピーカー配線が付いています。
- ※ 4: 鉄板開口部が小さいため取付けできません。
- ※ 6: スピーカーレス車の場合、スピーカー固定用スクリューグロメットL/R各4個が必要です。
- ※ 7: ドアトリム裏側の円筒リブ切除が必要です。
- ※ 8: 製品付属のスペーサーを使用し取付けます。

シャリオ グランディス

シャリオ グランディス

年式	型式	タイプ	取付位置	純正スピーカーサイズ	車種専用 Best System	DDLLinear[Super Highシリーズ]				DDLLinear カスタムスピーカー				グレードアップスピーカー				Tune Up		
						DLX-Z17PRO DLX-F177	DLX-F17S	DLX-F17IS	DDL-R170S	DDL-R170C	DDL-R160S	DDL-R160C	DLC-109X DLS-108X	STE-Gシリーズ STEシリーズ STLシリーズ					DDL-R251T	
						17cm セパレート	17cm セパレート	17cm セパレート	17cm セパレート	17cm	16cm セパレート	16cm	10cm	17cm	16cm	12cm	10cm		2.5cm	
H9/10 ~ H15/5	N84 N94	ワゴン	フロントドア	3.5cm ツイーター ※1																
			フロントドア	16cm ※2.3		×	○	○	○	○	×	×			○	×				
			パッフル装着時	KTX-M171B		◎	◎	◎	◎	◎	◎	◎	◎	◎	◎	◎	◎	◎	◎	◎
			リアサイド	13cm or 16cm ※2.4		×	○	○	○	○	×	×			○	×				
			パッフル装着時	KTX-M171B		×	◎	◎	◎	◎	◎	◎	◎	◎	◎	◎	◎	◎	◎	◎

車種別取付情報

- ※ 1: 純正6スピーカー付車。
- ※ 2: オーディオレス車でもスピーカー配線が付いています。純正グリル部分のみ脱着できます。
- ※ 3: 4スピーカー及び6スピーカー付車。
- ※ 4: 4スピーカー付車は13cm、6スピーカー付車は16cmが付いています。
- ※ 6: 鉄板開口部が大きいので取付けできません。
- ※ 14: 奥行不足のため取付けできません。
- ※ 17: 16cmサイズのスピーカー取付け時はパッフルボード内側にパッフルボード付属のスポンジテープを貼ってから取付けます。
- ※ 18: 製品付属の平ワッシャーを使用し取付けます。付属ケーブルが短い場合は別途、他のケーブルを使用し延長してください。

ストラーダ

ストラーダ

年式	型式	タイプ	取付位置	純正スピーカーサイズ	車種専用 Best System	DDLLinear[Super Highシリーズ]				DDLLinear カスタムスピーカー				グレードアップスピーカー				Tune Up	
						DLX-Z17PRO DLX-F177	DLX-F17S	DLX-F17IS	DDL-R170S	DDL-R170C	DDL-R160S	DDL-R160C	DLC-109X DLS-108X	STE-Gシリーズ STEシリーズ STLシリーズ					DDL-R251T
						17cm セパレート	17cm セパレート	17cm セパレート	17cm セパレート	17cm	16cm セパレート	16cm	10cm	17cm	16cm	12cm	10cm		2.5cm
H9/6 ~ H11/5	K74T	ピックアップ	フロントドア	3.5cm ツイーター ※1															
			フロントドア	16cm		▲	◎	◎	◎	◎	×	×		◎	×				
			パッフル装着時	KTX-M171B		◎	◎	◎	◎	◎	◎	◎	◎	◎	◎	◎	◎	◎	◎
			リアドア	16cm		▲	◎	◎	◎	◎	◎	×	×		◎	×			
			パッフル装着時	KTX-M171B		◎	◎	◎	◎	◎	◎	◎	◎	◎	◎	◎	◎	◎	◎

- ※ 1: オーディオレス車にも6スピーカーが付いています。
- ※ 5: 取付けスペース不足のため取付けできません。
- ※ 7: 純正ブラケット(樹脂)へネジ穴加工で取付けます。
- ※ 9: 純正ブラケット開口部が大きいので取付けできません。
- ※ 11: 16cmサイズのスピーカー取付け時はパッフルボード内側にパッフルボード付属のスポンジテープを貼ってから取付けます。
- ※ 12: 製品付属の平ワッシャーを使用し取付けます。

本ページ掲載車種の取付キットはコチラ♪



車種別取付情報はコチラから♪



表の見方

製品情報

トヨタ

ニッサン

ホンダ

マツダ

ミツビシ

スバル

スズキ

ダイハツ

輸入車

製品仕様

車種別取付例

表の見方

製品情報

トヨタ

ニッサン

ホンダ

マツダ

三菱

スバル

スズキ

ダイハツ

輸入車

製品仕様

車種別取付例

MITSUBISHI (三菱)

タウンボックス

タウンボックス

年式	型式	タイプ	取付位置	純正スピーカーサイズ	車種専用 Best System	DDLLinear[Super Highシリーズ]				DDLLinear カスタムスピーカー				グレードアップスピーカー				Tune Up	
						DLX-Z17PRO DLX-F177	DLX-F17S	DLX-F171S	DDL-R170S	DDL-R170C	DDL-R160S	DDL-R160C	DLC-109X DLS-108X	STE-Gシリーズ STEシリーズ STLシリーズ					DDL-R251T
						17cm セパレート	17cm セパレート	17cm セパレート	17cm セパレート	17cm	16cm セパレート	16cm	10cm	17cm	16cm	12cm	10cm		2.5cm
H11/4 ~ H23/12	U61W U62W U63W U64W	ワゴン	フロントドア	13cm		×	×	×	×	×	◎	◎		×	◎	◎			
			リアサイド	13cm		×	×	×	×	×	○	○		×	○	○			
車種別取付情報 ※ 2: 純正ブラケット(樹脂)の位置決めリブを切除して取付けます。 ※ 3: 純正スピーカー装着車に限る。 ※ 7: 純正ブラケット開口部が小さいため取付けできません。																			

タウンボックス ワイド

タウンボックス ワイド

年式	型式	タイプ	取付位置	純正スピーカーサイズ	車種専用 Best System	DDLLinear[Super Highシリーズ]				DDLLinear カスタムスピーカー				グレードアップスピーカー				Tune Up	
						DLX-Z17PRO DLX-F177	DLX-F17S	DLX-F171S	DDL-R170S	DDL-R170C	DDL-R160S	DDL-R160C	DLC-109X DLS-108X	STE-Gシリーズ STEシリーズ STLシリーズ					DDL-R251T
						17cm セパレート	17cm セパレート	17cm セパレート	17cm セパレート	17cm	16cm セパレート	16cm	10cm	17cm	16cm	12cm	10cm		2.5cm
H11/6 ~ H13/5	U65W U66W	ワゴン	フロントドア	13cm		×	×	×	×	×	◎	◎		×	◎	◎			
			リアサイド	13cm		×	×	×	×	×	◎	◎		×	○	○			
車種別取付情報 ※ 2: 純正スピーカー装着車。 ※ 3: 純正ブラケット(樹脂)の位置決めリブを切除して取付けます。 ※ 6: 純正ブラケット開口部が小さいため取付けできません。																			

チャレンジャー

チャレンジャー

年式	型式	タイプ	取付位置	純正スピーカーサイズ	車種専用 Best System	DDLLinear[Super Highシリーズ]				DDLLinear カスタムスピーカー				グレードアップスピーカー				Tune Up	
						DLX-Z17PRO DLX-F177	DLX-F17S	DLX-F171S	DDL-R170S	DDL-R170C	DDL-R160S	DDL-R160C	DLC-109X DLS-108X	STE-Gシリーズ STEシリーズ STLシリーズ					DDL-R251T
						17cm セパレート	17cm セパレート	17cm セパレート	17cm セパレート	17cm	16cm セパレート	16cm	10cm	17cm	16cm	12cm	10cm		2.5cm
H8/7 ~ H11/6	K94W K94WG K96W K97WG K99W	ワゴン	フロントドア	3.5cm ツイーター ※1															
			フロントドア	16cm ※2		▲	◎	◎	◎	◎	×	×		◎	×				
			パッフル装着時	KTX-M171B		×	◎	◎	◎	◎	◎	◎	◎	◎	◎	◎	◎	◎	
			リアドア	16cm ※2		▲	◎	◎	◎	◎	◎	×	×		◎	×			
			パッフル装着時	KTX-M171B		×	◎	◎	◎	◎	◎	◎	◎	◎	◎	◎	◎	◎	
			車種別取付情報 ※ 1: 6スピーカー付車。 ※ 2: 全車フロント及びリアスピーカーは付いています。 ※ 6: 奥行不足のため取付けできません。 ※ 7: 取付けスペース不足のため取付けできません。 ※ 8: 純正スピーカー(樹脂)の底部を切除して取付けます。 ※ 11: 純正ブラケットにネジ穴加工が必要です。 ※ 12: 純正ブラケット開口部が大きいため取付けできません。 ※ 14: 16cmサイズのスピーカー取付け時はパッフルボード内側にパッフルボード付属のスポンジテープを貼ってから取付けます。 ※ 15: 製品付属の平ワッシャーを使用し取付けます。																



MITSUBISHI (三菱)

表の見方

製品情報

トヨタ

ニッサン

ホンダ

マツダ

三菱

スバル

スズキ

ダイハツ

輸入車

製品仕様

車種別取付例

ダイヤモンド

ダイヤモンド

年式	型式	タイプ	取付位置	純正スピーカーサイズ	車種専用 Best System	DDLLinear(Super Highシリーズ)				DDLLinear カスタムスピーカー				グレードアップスピーカー				Tune Up			
						DLX-Z17PRO DLX-F177	DLX-F17S	DLX-F171S	DDL-R170S	DDL-R170C	DDL-R160S	DDL-R160C	DLC-109X DLS-108X	STE-Gシリーズ STEシリーズ STLシリーズ			DDL-R251T				
						17cm セパレート	17cm セパレート	17cm セパレート	17cm セパレート	17cm	16cm セパレート	16cm	10cm	17cm	16cm	12cm	10cm		2.5cm		
H7/1 ~ H17/11	F31A F36A F41A F46A F47A	4ドア ハード トップ	ドアミラー	3.5cm ツイーター ※1																	
			フロントドア	16cm		×	◎	◎	◎	◎	◎	×	×		◎	×					
			パッフル装着時	KTX-M171B		◎	◎	◎	◎	◎	◎	◎	◎	◎		◎	◎				
			リアトレイ	16cm or 6×9inch ※1.5		×	×	×	×	×	×	×	×	×		×	×				
			リアトレイ	25cm センター ウーファー1ヶ																	

車種別取付情報

- ※ 1: デジタルスーパーサラウンドシステム(7スピーカー)装着車。
- ※ 5: 4スピーカー付車。
- ※ 11: 奥行不足のため取付けできません。
- ※ 15: 純正ブラケットの段差に乗り上げるため取付けできません。
- ※ 16: 純正ブラケット開口部が大きいため取付けできません。
- ※ 17: 鉄板開口部が大きいため取付けできません。
- ※ 19: 16cmサイズのスピーカー取付け時はパッフルボード内側にパッフルボード付属のスポンジテープを貼ってから取付けます。
- ※ 20: 製品付属の平ワッシャーを使用し取付けます。

ダイヤモンド ワゴン

ダイヤモンド ワゴン

年式	型式	タイプ	取付位置	純正スピーカーサイズ	車種専用 Best System	DDLLinear(Super Highシリーズ)				DDLLinear カスタムスピーカー				グレードアップスピーカー				Tune Up			
						DLX-Z17PRO DLX-F177	DLX-F17S	DLX-F171S	DDL-R170S	DDL-R170C	DDL-R160S	DDL-R160C	DLC-109X DLS-108X	STE-Gシリーズ STEシリーズ STLシリーズ			DDL-R251T				
						17cm セパレート	17cm セパレート	17cm セパレート	17cm セパレート	17cm	16cm セパレート	16cm	10cm	17cm	16cm	12cm	10cm		2.5cm		
H9/10 ~ H11/7	F36W	ワゴン	フロントドア	16cm		▲	◎	◎	◎	◎	×	×		◎	×						
			パッフル装着時	KTX-M171B		×	◎	◎	◎	◎	◎	◎	◎	◎		◎	◎				
			リアゲート	6×9inch																	

- ※ 3: 奥行不足のため取付けできません。
- ※ 5: 純正ブラケットにネジ穴加工が必要です。
- ※ 6: 純正ブラケット開口部が大きいため取付けできません。
- ※ 8: 16cmサイズのスピーカー取付け時はパッフルボード内側にパッフルボード付属のスポンジテープを貼ってから取付けます。
- ※ 9: 製品付属の平ワッシャーを使用し取付けます。

ディオ

ディオ

年式	型式	タイプ	取付位置	純正スピーカーサイズ	車種専用 Best System	DDLLinear(Super Highシリーズ)				DDLLinear カスタムスピーカー				グレードアップスピーカー				Tune Up
						DLX-Z17PRO DLX-F177	DLX-F17S	DLX-F171S	DDL-R170S	DDL-R170C	DDL-R160S	DDL-R160C	DLC-109X DLS-108X	STE-Gシリーズ STEシリーズ STLシリーズ			DDL-R251T	
						17cm セパレート	17cm セパレート	17cm セパレート	17cm セパレート	17cm	16cm セパレート	16cm	10cm	17cm	16cm	12cm	10cm	
H12/1 ~ H17/12	CR5W CR6W CR9W	ワゴン	フロントドア	16cm		×	◎	◎	◎	◎	×	×		◎	×			
			リアドア	16cm		×	◎	◎	◎	◎	◎	×	×		◎	×		

車種別取付情報

- ※ 2: 鉄板開口部が大きいため取付けできません。
- ※ 4: 製品付属の平ワッシャーを使用し取付けます。車輛スピーカー配線が鉄板の表面にあるので裏側に引き廻しが必要です。

本ページ掲載車種の取付キットはコチラ♪

車種別取付情報はコチラから♪



KTX-M171B
三菱車用
標準小売価格 ¥3,500 (税別)



表の見方

製品情報

トヨタ

ニッサン

ホンダ

マツダ

三菱

スバル

スズキ

ダイハツ

輸入車

製品仕様

車種別取付例

MITSUBISHI (ミツビシ)

ディンゴ

ディンゴ

年式	型式	タイプ	取付位置	純正スピーカーサイズ	車種専用 Best System	DDLiner[Super Highシリーズ]				DDLiner カスタムスピーカー				グレードアップスピーカー				Tune Up	
						DLX-Z17PRO DLX-F177	DLX-F17S	DLX-F17IS	DDL-R170S	DDL-R170C	DDL-R160S	DDL-R160C	DLC-109X DLS-108X	STE-Gシリーズ STEシリーズ STLシリーズ					DDL-R251T
						17cm セパレート	17cm セパレート	17cm セパレート	17cm セパレート	17cm	16cm セパレート	16cm	10cm	17cm	16cm	12cm	10cm		2.5cm
H10/12 ~ H14/8	CQ2A	5ドア	フロントドア	16cm ※1		×	◎	◎	◎	◎	◎	×	×		◎	×			
			バッフル装着時	KTX-M171B		◎	◎	◎	◎	◎	◎	◎	◎	◎	◎	◎	◎	◎	
			リアドア	16cm ※1		×	◎	◎	◎	◎	◎	◎	×	×		◎	×		
			バッフル装着時	KTX-M171B		◎	◎	◎	◎	◎	◎	◎	◎	◎	◎	◎	◎	◎	

- ※ 1: 純正スピーカー付車。
- ※ 2: 鉄板開口部が大きいため取付けできません。
- ※ 6: スピーカーレス車の場合、スピーカー固定用スクリューグロメットが必要です。
- ※ 7: 奥行不足のため取付けできません。
- ※ 8: 16cmサイズのスピーカー取付け時はバッフルボード内側にバッフルボード付属のスポンジテープを貼ってから取付けます。
- ※ 9: 製品付属の平ワッシャーを使用し取付けます。車種別取付例は鉄板の表面にあるので裏側に引き廻しが必要です。

デリカ

デリカ

年式	型式	タイプ	取付位置	純正スピーカーサイズ	車種専用 Best System	DDLiner[Super Highシリーズ]				DDLiner カスタムスピーカー				グレードアップスピーカー				Tune Up	
						DLX-Z17PRO DLX-F177	DLX-F17S	DLX-F17IS	DDL-R170S	DDL-R170C	DDL-R160S	DDL-R160C	DLC-109X DLS-108X	STE-Gシリーズ STEシリーズ STLシリーズ					DDL-R251T
						17cm セパレート	17cm セパレート	17cm セパレート	17cm セパレート	17cm	16cm セパレート	16cm	10cm	17cm	16cm	12cm	10cm		2.5cm
S61/6 ~ H11/6	P04W P15W P24W P25W P35W	ワゴン	ダッシュボード	10cm									◎			×	◎		
			リアサイド	13cm ※1		×	×	×	×	×	×	▲	▲		×	▲	◎	◎	

- ※ 1: 純正4スピーカー付車。
- ※ 6: 取付けスペース不足のため取付けできません。
- ※ 7: 純正ブラケットにネジ穴加工が必要です。
- ※ 8: 鉄板開口部が小さいため取付けできません。

デリカ スペースギア

デリカ スペースギア

年式	型式	タイプ	取付位置	純正スピーカーサイズ	車種専用 Best System	DDLiner[Super Highシリーズ]				DDLiner カスタムスピーカー				グレードアップスピーカー				Tune Up	
						DLX-Z17PRO DLX-F177	DLX-F17S	DLX-F17IS	DDL-R170S	DDL-R170C	DDL-R160S	DDL-R160C	DLC-109X DLS-108X	STE-Gシリーズ STEシリーズ STLシリーズ					DDL-R251T
						17cm セパレート	17cm セパレート	17cm セパレート	17cm セパレート	17cm	16cm セパレート	16cm	10cm	17cm	16cm	12cm	10cm		2.5cm
H6/5 ~ H19/1	PA4W PA5W PB4W PB5W PB6W PC4W PC5W PD4W PD6W PD8W PE8W PF6W PF8W	ワゴン	ダッシュボード	3.5cm ツィーター ※1															
				10cm ※2										◎			◎		
			フロントドア	16cm ※2		▲	◎	◎	◎	◎	◎	◎	×	×		◎	×		
			センタールーフ	3.5cm ツィーター ※1															
		リアサイド	6×9inch																

- ※ 1: スーパーオーディオステージ(10スピーカー)装着車。
- ※ 2: ダッシュボードとフロントドア部のスピーカーは並列に接続されています。したがってスピーカーを交換する場合は、両方(ダッシュボードとフロントドア)の純正スピーカー取外しが必要となります。但し取付けはダッシュボードはフロントドアのどちらかとなります。
- ※ 3: 純正ブラケット開口部が大きいため取付けできません。
- ※ 9: 純正ブラケットにネジ穴加工が必要です。
- ※ 11: 製品付属の平ワッシャーを使用し取付けます。

本ページ掲載車種の取付キットはコチラ♪

車種別取付情報はコチラから♪

KTX-M171B 三菱車種 標準小売価格 ¥3,500 (税別) 	KTX-M172B 三菱/ニッサン車種 標準小売価格 ¥4,500 (税別) 	KTX-N171B ニッサン車種 標準小売価格 ¥3,500 (税別) 	KTX-N172B ニッサン/スズキ車種 標準小売価格 ¥4,500 (税別) 	KTX-Y171HB トヨタ/ニッサン/マツダ/他車種 標準小売価格 ¥5,500 (税別) 
---	--	---	---	---



西暦	1998	1999	2000	2001	2002	2003	2004	2005	2006	2007	2008	2009	2010	2011	2012	2013	2014
和暦	H10	H11	H12	H13	H14	H15	H16	H17	H18	H19	H20	H21	H22	H23	H24	H25	H26



MITSUBISHI (ミツビシ)

デリカ D:2

デリカ D:2

年式	型式	タイプ	取付位置	純正スピーカーサイズ	車種専用 Best System	DDLLinear[Super Highシリーズ]				DDLLinear カスタムスピーカー				グレードアップスピーカー				Tune Up			
						DLX-Z17PRO DLX-F177	DLX-F17S	DLX-F17IS	DDL-R170S	DDL-R170C	DDL-R160S	DDL-R160C	DLC-109X DLS-108X	STE-Gシリーズ STEシリーズ STLシリーズ					DDL-R251T		
						17cm セパレート	17cm セパレート	17cm セパレート	17cm セパレート	17cm	16cm セパレート	16cm	10cm	17cm	16cm	12cm	10cm		2.5cm		
H23/3~ 現在	MB15S	5ドア ワゴン	ダッシュボード	2.8cm																	
			フロントドア	16cm		×	×	×	×	×	×	▲	▲		▲	▲					
			パッフル装着時	KTX-N172B KTX-Y171HB		▲	▲	▲	▲	▲	▲	▲	▲	▲	▲	▲	▲	▲	▲		
			リアドア	12cm		×	×	×	×	×	×	▲	▲		▲	▲					

※ 1: 鉄板開口部が小さいため取付けできません。
 ※ 2: 純正スピーカーブラケット(部番:99000-99076-N50)の別途購入が必要です。取付けの際は、鉄板開口部周囲にあるボンチ部に合わせてネジ穴加工し取付けます。
 ※ 3: 製品付属のトヨタ/ニッサン用スペーサーを使用し取付けます。その際鉄板開口部周囲にあるボンチ部にスペーサーを合わせてネジ穴加工し取付けます。
 ※ 4: 鉄板部へネジ穴加工で取付けます。「ネジ穴加工」に関しては、純正の16cmスピーカー取付け時に加工する目印のボンチ部が3ヶ所あります。鉄板用ドリル等で6mmの穴あけ加工をして取付けてください。
 ※ 5: ドアトリム裏側の円筒リブを切除してください。
 ※ 6: 16cmサイズのスピーカー取付け時はパッフルボード内側にパッフルボード付属のスポンジテープを貼ってから取付けます。

デリカ D:3

デリカ D:3

年式	型式	タイプ	取付位置	純正スピーカーサイズ	車種専用 Best System	DDLLinear[Super Highシリーズ]				DDLLinear カスタムスピーカー				グレードアップスピーカー				Tune Up			
						DLX-Z17PRO DLX-F177	DLX-F17S	DLX-F17IS	DDL-R170S	DDL-R170C	DDL-R160S	DDL-R160C	DLC-109X DLS-108X	STE-Gシリーズ STEシリーズ STLシリーズ					DDL-R251T		
						17cm セパレート	17cm セパレート	17cm セパレート	17cm セパレート	17cm	16cm セパレート	16cm	10cm	17cm	16cm	12cm	10cm		2.5cm		
H23/10~ 現在	BM20	ワゴン	フロントドア	16cm		×	×	×	×	×	×	×	×	◎	×						
			パッフル装着時	KTX-N171B KTX-Y171HB		◎	◎	◎	◎	◎	◎	◎	◎	◎	◎	◎	◎	◎	◎		
			リアサイド	16cm		×	×	×	×	×	×	×	×	×	◎	×					
			パッフル装着時	KTX-N171B KTX-Y171HB		×	◎	◎	◎	◎	◎	◎	◎	◎	◎	◎	◎	◎	◎		

※ 1: 奥行き不足のため取付けできません。
 ※ 2: 製品付属のトヨタ/ニッサン用スペーサーを使用し取付けます。
 ※ 3: 鉄板開口部が小さいため取付けできません。
 ※ 4: 16cmサイズのスピーカー取付け時はパッフルボード内側にパッフルボード付属のスポンジテープを貼ってから取付けます。
 ※ 5: 製品固定は純正ネジを使用してください。

デリカ D:5

デリカ D:5

年式	型式	タイプ	取付位置	純正スピーカーサイズ	車種専用 Best System	DDLLinear[Super Highシリーズ]				DDLLinear カスタムスピーカー				グレードアップスピーカー				Tune Up			
						DLX-Z17PRO DLX-F177	DLX-F17S	DLX-F17IS	DDL-R170S	DDL-R170C	DDL-R160S	DDL-R160C	DLC-109X DLS-108X	STE-Gシリーズ STEシリーズ STLシリーズ					DDL-R251T		
						17cm セパレート	17cm セパレート	17cm セパレート	17cm セパレート	17cm	16cm セパレート	16cm	10cm	17cm	16cm	12cm	10cm		2.5cm		
H19/1 ~ 現在	CV4W CV5W	ワゴン	ダッシュボード中央	8cm ※1																	
			ドアミラー裏	3.5cm ツイーター ※1																	
			フロントドア	16cm ※1.2		×	×	×	×	×	×	×	×	×	×	×	×				
			パッフル装着時	KTX-M172B		◎	◎	◎	◎	◎	◎	◎	◎	◎	◎	◎	◎	◎	◎		
			スライドドア	3.5cm ツイーター ※1																	
			スライドドア	16cm ※1.2		×	×	×	×	×	×	×	×	×	×	×	×	×			
			リアハッチ	8cm ※1																	
			左リアサイド	25cm サブウー ファー																	

※ 1: ロックフォードフォーズゲートプレミアムサウンドシステム(12スピーカー付車)はスピーカーインピーダンスが2Ω使用のため、取付けできません。
 ※ 2: 純正スピーカーは特殊方式(回転式スライドロック)で固定されています。
 ※ 4: 鉄板開口部が小さいため取付けできません。
 ※ 5: 16cmサイズのスピーカー取付け時はパッフルボード内側にパッフルボード付属のスポンジテープを貼ってから取付けます。
 ※ 6: 車輻側取付け面、鉄板部に凸部があり、取付けネジ穴位置が合わないため、取付けできません。
 ※ 7: 車輻側取付け面、鉄板の凸部にかからないように取付けます。

表の見方

製品情報

トヨタ

ニッサン

ホンダ

マツダ

ミツビシ

スバル

スズキ

ダイハツ

輸入車

製品仕様

車種別取付例

表の見方

製品情報

トヨタ

ニッサン

ホンダ

マツダ

三菱

スバル

スズキ

ダイハツ

輸入車

製品仕様

車種別取付例

MITSUBISHI (ミツビシ)

トッポ

トッポ

年式	型式	タイプ	取付位置	純正スピーカーサイズ	車種専用 Best System	DDLiner[Super Highシリーズ]				DDLiner カスタムスピーカー				グレードアップスピーカー				Tune Up DDL-R251T
						DLX-Z17PRO DLX-F177	DLX-F17S	DLX-F171S	DDL-R170S	DDL-R170C	DDL-R160S	DDL-R160C	DLC-109X DLS-108X	STE-Gシリーズ STEシリーズ STLシリーズ				
						17cm セパレート	17cm セパレート	17cm セパレート	17cm セパレート	17cm	16cm セパレート	16cm	10cm	17cm	16cm	12cm	10cm	
H20/9~ H25/7	H82A	ワゴン	フロントドア	13cm		×	×	×	×	×	○	○		×	○	○		
			リアドア	13cm		※2	※2	※2	※2	※2	※2	○	○		※2	○	※3	
車種別取付情報 ※ 1: 純正4スピーカー付車。 ※ 2: 鉄板開口部が小さいため取付けできません。 ※ 3: 製品付属のミツビシ用スペーサーを使用して取付けます。 ※ 4: スピーカーレス車の場合、スピーカー固定用スクリューグロメットL/R各4個が必要です。																		

トッポBJ

トッポBJ

年式	型式	タイプ	取付位置	純正スピーカーサイズ	車種専用 Best System	DDLiner[Super Highシリーズ]				DDLiner カスタムスピーカー				グレードアップスピーカー				Tune Up DDL-R251T
						DLX-Z17PRO DLX-F177	DLX-F17S	DLX-F171S	DDL-R170S	DDL-R170C	DDL-R160S	DDL-R160C	DLC-109X DLS-108X	STE-Gシリーズ STEシリーズ STLシリーズ				
						17cm セパレート	17cm セパレート	17cm セパレート	17cm セパレート	17cm	16cm セパレート	16cm	10cm	17cm	16cm	12cm	10cm	
H10/10~ H15/7	H41A H42A H46A H47A	ワゴン	フロントドア	13cm		○	×	×	×	×	◎	◎		×	×	◎		
			リアドア	13cm		※7,9,12	※13	※13	※13	※13	※7	※7		※13	※13	※7,14		
車種別取付情報 ※ 1: 純正スピーカー付車。 ※ 7: スピーカーレス車の場合、スピーカー固定用スクリューグロメットが必要です。 ※ 9: ドアトリム裏側の円筒リブ切除が必要です。 ※ 11: 開口部が小さく、また奥行不足のため取付けできません。 ※ 12: 製品付属のスペーサーを使用し取付けます。 ※ 13: 鉄板開口部が小さいため取付けできません。 ※ 14: 製品付属のミツビシ用スペーサーを使用し取付けます。																		

トッポBJ ワイド

トッポBJ ワイド

年式	型式	タイプ	取付位置	純正スピーカーサイズ	車種専用 Best System	DDLiner[Super Highシリーズ]				DDLiner カスタムスピーカー				グレードアップスピーカー				Tune Up DDL-R251T
						DLX-Z17PRO DLX-F177	DLX-F17S	DLX-F171S	DDL-R170S	DDL-R170C	DDL-R160S	DDL-R160C	DLC-109X DLS-108X	STE-Gシリーズ STEシリーズ STLシリーズ				
						17cm セパレート	17cm セパレート	17cm セパレート	17cm セパレート	17cm	16cm セパレート	16cm	10cm	17cm	16cm	12cm	10cm	
H11/1~ H13/5	H43A H48A	ワゴン	フロントドア	13cm		▲	×	×	×	×	◎	◎		×	◎	◎		
車種別取付情報 ※ 1: 純正スピーカー付車。 ※ 4: ドアトリム裏側の円筒リブ切除が必要です。 ※ 5: 製品付属のスペーサーを使用し取付けます。 ※ 6: 鉄板開口部が小さいため取付けできません。																		



MITSUBISHI (ミツビシ)

パジェロ

パジェロ

年式	型式	タイプ	取付位置	純正スピーカーサイズ	車種専用 Best System	DDLinear[Super Highシリーズ]			DDLinear カスタムスピーカー				グレードアップスピーカー				Tune Up				
						DLX-Z17PRO DLX-F177	DLX-F17S	DLX-F17IS	DDL-R170S	DDL-R170C	DDL-R160S	DDL-R160C	DLC-109X DLS-108X	STE-Gシリーズ STEシリーズ STLシリーズ				DDL-R251T			
						17cm セパレート	17cm セパレート	17cm セパレート	17cm セパレート	17cm	16cm セパレート	16cm	10cm	17cm	16cm	12cm		10cm	2.5cm		
H18/10 ~ 現在	V93W V97W	ロング	ドアミラー	3.5cm ツイーター ※21.22																	
			フロントドア	16cm ※21.22		×	◎	◎	◎	◎	◎	◎	◎	◎	◎	◎	◎	◎	◎	◎	◎
			バッフル装着時	KTX-M171B			◎	◎	◎	◎	◎	◎	◎	◎	◎	◎	◎	◎	◎	◎	◎
			リアドア	16cm ※21.22		×	◎	◎	◎	◎	◎	◎	◎	◎	◎	◎	◎	◎	◎	◎	◎
			バッフル装着時	KTX-M171B			◎	◎	◎	◎	◎	◎	◎	◎	◎	◎	◎	◎	◎	◎	◎
	V83W V87W	ショート	ドアミラー	3.5cm ツイーター ※28																	
			フロントドア	16cm ※28		×	◎	◎	◎	◎	◎	◎	◎	◎	◎	◎	◎	◎	◎	◎	◎
			バッフル装着時	KTX-M171B			◎	◎	◎	◎	◎	◎	◎	◎	◎	◎	◎	◎	◎	◎	◎
			リアサイド	16cm ※28		×	◎	◎	◎	◎	◎	◎	◎	◎	◎	◎	◎	◎	◎	◎	◎
			バッフル装着時	KTX-M171B			◎	◎	◎	◎	◎	◎	◎	◎	◎	◎	◎	◎	◎	◎	◎
H11/9 ~ H18/10	V65W V68W V75W V78W	ロングワゴン	ドアミラー	3.5cm ツイーター ※1																	
			フロントドア	16cm		×	◎	◎	◎	◎	◎	◎	◎	◎	◎	◎	◎	◎	◎	◎	
			バッフル装着時	KTX-M171B			◎	◎	◎	◎	◎	◎	◎	◎	◎	◎	◎	◎	◎	◎	◎
			リアドア	16cm		×	◎	◎	◎	◎	◎	◎	◎	◎	◎	◎	◎	◎	◎	◎	◎
			バッフル装着時	KTX-M171B			◎	◎	◎	◎	◎	◎	◎	◎	◎	◎	◎	◎	◎	◎	◎
H9/5 ~ H11/9	V26WG V45W V46V V46W V46WG	ショートワゴン	ドアミラー	3.5cm ツイーター ※1																	
			フロントドア	16cm		×	◎	◎	◎	◎	◎	◎	◎	◎	◎	◎	◎	◎	◎	◎	
			リアサイド	6×9inch																	
	ロングワゴン	ドアミラー	3.5cm ツイーター ※1																		
		フロントドア	16cm		×	◎	◎	◎	◎	◎	◎	◎	◎	◎	◎	◎	◎	◎	◎	◎	
		リアサイド	6×9inch																		

車種別取付情報

車種別取付情報

車種別取付情報

- ※ 1 : 6スピーカー付車に限る。
- ※ 16 : 奥行不足のため取付けできません。
- ※ 18 : 車輻スピーカー配線が鉄板の表面にあるので裏側に引き廻しが必要です。
- ※ 20 : 純正ブラケット開口部が大きいため取付けできません。
- ※ 21 : SUPER EXCEED, EXCEED-X, EXCEEDIには12スピーカーが標準装備です。ZR-S, ZRIには6スピーカーが標準装備です。
- ※ 22 : ロックフォードアコースティックデザインプレミアムサウンドシステム装着車はインビダダンスが異なるため取付けできません。
- ※ 24 : ドアトリム裏側の円筒リブを切除してください。
- ※ 25 : 鉄板開口部が大きいため取付け出来ません。
- ※ 27 : 製品付属の樹脂ワッシャーを使用し取付けます。
- ※ 28 : 車輻グレード、VR-II、VR-I は6スピーカーが標準装備です。
- ※ 29 : 16cmサイズのスピーカー取付け時はバッフルボード内側にバッフルボード付属のスポンジテープを貼ってから取付けます。
- ※ 30 : 製品付属の平ワッシャーを使用し取付けます。

本ページ掲載車種の取付キットはコチラ♪



KTX-M171B
三菱車種
標準小売価格 ¥3,500 (税別)

車種別取付情報はコチラから♪



表の見方

製品情報

トヨタ

ニッサン

ホンダ

マツダ

ミツビシ

スバル

スズキ

ダイハツ

輸入車

製品仕様

車種別取付例

表の見方

製品情報

トヨタ

ニッサン

ホンダ

マツダ

三菱

スバル

スズキ

ダイハツ

輸入車

製品仕様

車種別取付例

MITSUBISHI (ミツビシ)

パジェロ イオ

パジェロ イオ

年式	型式	タイプ	取付位置	純正スピーカーサイズ	車種専用 Best System	DDLLinear[Super Highシリーズ]				DDLLinear カスタムスピーカー				グレードアップスピーカー				Tune Up DDL-R251T		
						DLX-Z17PRO DLX-F177	DLX-F17S	DLX-F171S	DDL-R170S	DDL-R170C	DDL-R160S	DDL-R160C	DLC-109X DLS-108X	STE-Gシリーズ STEシリーズ STLシリーズ						
						17cm セパレート	17cm セパレート	17cm セパレート	17cm セパレート	17cm	16cm セパレート	16cm	10cm	17cm	16cm	12cm	10cm		2.5cm	
H10/6 ~ H19/6	H66W H76W H77W	3ドア	ドアミラー	3.5cm ツイーター ※1																
			フロントドア	16cm ※2,3	×	◎	◎	◎	◎	×	×		◎	×						
			リアサイド	16cm ※2	×	◎	◎	◎	◎	×	×		◎	×						
		5ドア	ドアミラー	3.5cm ツイーター ※1																
			フロントドア	16cm ※2,3	×	◎	◎	◎	◎	×	×		◎	×						
			リアサイド	16cm ※2	×	◎	◎	◎	◎	×	×		◎	×						

車種別取付情報

- ※ 1: 6スピーカー付車。
- ※ 2: オーディオレス車にもスピーカー配線が付いています。
- ※ 3: 純正スピーカー付車。
- ※ 5: 鉄板開口部が大きいので取付けできません。
- ※ 8: スピーカーレス車の場合、スピーカー固定用スクリューグロメットが必要です。
- ※ 11: 製品付属の平ワッシャーを使用し取付けます。車種別スピーカー配線が鉄板の表面にあるので裏側に引き廻しが必要です。

パジェロ ジュニア

パジェロ ジュニア

年式	型式	タイプ	取付位置	純正スピーカーサイズ	車種専用 Best System	DDLLinear[Super Highシリーズ]				DDLLinear カスタムスピーカー				グレードアップスピーカー				Tune Up DDL-R251T
						DLX-Z17PRO DLX-F177	DLX-F17S	DLX-F171S	DDL-R170S	DDL-R170C	DDL-R160S	DDL-R160C	DLC-109X DLS-108X	STE-Gシリーズ STEシリーズ STLシリーズ				
						17cm セパレート	17cm セパレート	17cm セパレート	17cm セパレート	17cm	16cm セパレート	16cm	10cm	17cm	16cm	12cm	10cm	
H7/11 ~ H10/6	H57A	ワゴン	フロントドア	16cm		×	◎	◎	◎	◎	×	×		◎	×			
			リアサイド	16cm		▲	◎	◎	◎	◎	◎	×	×		◎	×		

車種別取付情報

- ※ 4: 奥行不足のため取付けできません。
- ※ 6: オーディオレス車は純正ブラケットの購入が必要です。純正1DIN用ブラケットに同梱されています。
- ※ 9: 純正ブラケット開口部が大きいので取付けできません。
- ※ 12: 鉄板部へネジ穴加工で取付けます。
- ※ 14: 製品付属の平ワッシャーを使用し取付けます。

パジェロ ミニ

パジェロ ミニ

年式	型式	タイプ	取付位置	純正スピーカーサイズ	車種専用 Best System	DDLLinear[Super Highシリーズ]				DDLLinear カスタムスピーカー				グレードアップスピーカー				Tune Up DDL-R251T
						DLX-Z17PRO DLX-F177	DLX-F17S	DLX-F171S	DDL-R170S	DDL-R170C	DDL-R160S	DDL-R160C	DLC-109X DLS-108X	STE-Gシリーズ STEシリーズ STLシリーズ				
						17cm セパレート	17cm セパレート	17cm セパレート	17cm セパレート	17cm	16cm セパレート	16cm	10cm	17cm	16cm	12cm	10cm	
H10/10 ~ H24/6	H53A H58A	ワゴン	フロントドア	16cm ※2,3		×	◎	◎	◎	◎	×	×		◎	×			
			リアサイド	16cm ※3		×	◎	◎	◎	◎	◎	×	×		◎	×		
H6/12 ~ H10/10	H51A H56A	ワゴン	フロントドア	16cm ※3		×	◎	◎	◎	◎	×	×		◎	×			
			リアサイド	16cm ※3		▲	◎	◎	◎	◎	◎	×	×		◎	×		

車種別取付情報

- ※ 2: オーディオレス車はスピーカー固定用スクリューグロメットがないため別途L/R各4ヶ必要です。但し、インダッシュ取付けで取付キットUA-M32Dを使用した場合、スクリューグロメットが付属されています。
- ※ 3: 純正スピーカー付車に限る。
- ※ 9: 奥行不足のため取付けできません。
- ※ 11: オーディオレス車は純正ブラケットの購入が必要です。
- ※ 12: スピーカーレス車の場合、スピーカー固定用スクリューグロメットが必要です。
- ※ 16: 鉄板開口部が大きいので取付けできません。
- ※ 19: 鉄板部へネジ穴加工で取付けます。
- ※ 20: 純正スピーカー付車に限りです。製品付属の平ワッシャーを使用し取付けます。
- ※ 21: 製品付属の平ワッシャーを使用し取付けます。車種別スピーカー配線が鉄板の表面にあるので裏側に引き廻しが必要です。

西暦	1998	1999	2000	2001	2002	2003	2004	2005	2006	2007	2008	2009	2010	2011	2012	2013	2014
和暦	H10	H11	H12	H13	H14	H15	H16	H17	H18	H19	H20	H21	H22	H23	H24	H25	H26



MITSUBISHI (ミツビシ)

ミニカ ミニカ

年式	型式	タイプ	取付位置	純正スピーカーサイズ	車種専用 Best System	DDLLinear[Super Highシリーズ]				DDLLinear カスタムスピーカー				グレードアップスピーカー				Tune Up DDL-R251T		
						DLX-Z17PRO DLX-F177	DLX-F17S	DLX-F17IS	DDL-R170S	DDL-R170C	DDL-R160S	DDL-R160C	DLC-109X DLS-108X	STE-Gシリーズ STEシリーズ STLシリーズ						
						17cm セパレート	17cm セパレート	17cm セパレート	17cm セパレート	17cm	16cm セパレート	16cm	10cm	17cm	16cm	12cm	10cm		2.5cm	
H10/10 ~ H19/6	H42A H47A	5ドア セダン	フロントドア	13cm		▲ ※14,18,19	×	×	×	×	×	◎	◎		×	◎	◎			
			リアドア	13cm		×	×	×	×	×	×	◎	◎		×	◎	◎			
H5/9 ~ H10/10	H31A H32A H36A	3ドア	フロントドア	10cm										○ ※12					○ ※12	
			リアトレイ ボード	BOX ※10		○ ※15,16														
		5ドア セダン	フロントドア	10cm											○ ※12					○ ※12
			リアトレイ ボード	BOX ※10		○ ※15,16														

- ※ 10：リアトレイボード付車。純正スピーカーレス車の場合、純正リアトレイボードを購入してください。
- ※ 12：オーディオレス車及び1スピーカー付車は純正ブラケットが必要です。また、スピーカー配線の引き廻しが必要です。
- ※ 13：スピーカーレス車の場合、スピーカー固定用スクルーグロメットが必要です。
- ※ 14：ドアトリム裏側の円筒リブ切除が必要です。
- ※ 15：リアトレイボードへ取付けとなります。但しスピーカー配線の引き廻しが必要です。
- ※ 16：リアトレイボード付車に限る。
- ※ 18：車種スピーカー配線が鉄板の表面にあるので裏側に引き廻しが必要です。
- ※ 19：製品付属のスペーサーを使用し取付けます。
- ※ 20：鉄板開口部が小さいため取付けできません。

ミラージュ ミラージュ

年式	型式	タイプ	取付位置	純正スピーカーサイズ	車種専用 Best System	DDLLinear[Super Highシリーズ]				DDLLinear カスタムスピーカー				グレードアップスピーカー				Tune Up DDL-R251T			
						DLX-Z17PRO DLX-F177	DLX-F17S	DLX-F17IS	DDL-R170S	DDL-R170C	DDL-R160S	DDL-R160C	DLC-109X DLS-108X	STE-Gシリーズ STEシリーズ STLシリーズ							
						17cm セパレート	17cm セパレート	17cm セパレート	17cm セパレート	17cm	16cm セパレート	16cm	10cm	17cm	16cm	12cm	10cm		2.5cm		
H24/8 ~ 現在	A05A	5ドア ハッチ バック	フロントドア	16cm ※1		×	×	×	×	×	×	×	×	×	×	×	×				
			パッフル装着時	KTX-M172B		×	◎	◎	◎	◎	◎	◎	◎	◎	◎	◎	◎	◎	◎		
			リアドア	16cm ※2		×	×	×	×	×	×	×	×	×	×	×	×	×	×		
H7/10 ~ H12/5	CJ4A CK1A CK2A CK4A CK6A CK8A CL2A CM2A CM5A CM8A	3ドア ハッチ バック	フロントドア	16cm ※10		×	◎	◎	◎	◎	×	×		◎	×						
			リアサイド	16cm ※10		▲	◎	◎	◎	◎	◎	×	×		◎	×					
		4ドア セダン	フロントドア	3.5cm ツイーター ※9																	
			フロントドア	13cm		×	◎	◎	◎	◎	◎	×	×		◎	×	◎				
			リアトレイ	16cm ※17		▲	◎	◎	◎	◎	◎	×	×		◎	×					
			パッフル装着時	KTX-M171B		◎	◎	◎	◎	◎	◎	◎	◎	◎	◎	◎	◎	◎	◎		

- ※ 1：車両グレードEはスピーカー非装着です。
- ※ 2：ディーラーオプションのリアスピーカー付車に限る。但し2スピーカー付車でもリアスピーカー配線はきています。
- ※ 3：鉄板開口部が小さいため取付けできません。
- ※ 4：鉄板開口部にスピーカー端子が当たらないように取付けてください。
- ※ 5：16cmサイズのスピーカー取付け時は、パッフルボード内側にパッフルボード付属のスポンジテープを貼ってから取付けます。
- ※ 6：取付けスペース不足のため取付けできません。
- ※ 10：全車スピーカー配線は付いています。
- ※ 14：鉄板部へネジ穴加工で取付けます。
- ※ 23：製品付属のミツビシ用スペーサーを使用し取付けます。オーディオレス車は純正ブラケット及びグロメットの購入が必要です。
- ※ 25：奥行不足のため取付けできません。
- ※ 30：純正ブラケット開口部が大きいため取付けできません。
- ※ 31：鉄板開口部が大きいため取付けできません。
- ※ 32：純正リアスピーカー付車に限ります。製品付属の平ワッシャーを使用し取付けます。
- ※ 33：製品付属の平ワッシャーを使用し取付けます。オーディオレス車は純正ブラケット及びグロメットの購入が必要です。

本ページ掲載車種の取付キットはコチラ♪



車種別取付情報はコチラから♪



【記号説明】 ◎：トレードイン ○：取付け可 ●：鉄板開口部拡大加工 ▲：鉄板部ネジ穴加工 S：別売スペーサー使用 ×：取付け不可 -：対象外 空欄：未調査

表の見方
製品情報
トヨタ
ニッサン
ホンダ
マツダ
ミツビシ
スバル
スズキ
ダイハツ
輸入車
製品仕様
車種別取付例

表の見方

製品情報

トヨタ

ニッサン

ホンダ

マツダ

三菱

スバル

スズキ

ダイハツ

輸入車

製品仕様

車種別取付例

MITSUBISHI (ミツビシ)

ミラージュ アステイ

ミラージュ アステイ

年式	型式	タイプ	取付位置	純正スピーカーサイズ	車種専用 Best System	DDLLinear[Super Highシリーズ]				DDLLinear カスタムスピーカー				グレードアップスピーカー				Tune Up DDL-R251T	
						DLX-Z17PRO DLX-F177	DLX-F17S	DLX-F171S	DDL-R170S	DDL-R170C	DDL-R160S	DDL-R160C	DLC-109X DLS-108X	STE-Gシリーズ STEシリーズ STLシリーズ					
						17cm セパレート	17cm セパレート	17cm セパレート	17cm セパレート	17cm	16cm セパレート	16cm	10cm	17cm	16cm	12cm	10cm		2.5cm
H7/12 ~ H12/5	CJ1A CJ2A CJ4A	2ドア クूप	フロントドア	13cm ※1.2							◎	◎			◎	◎			
			リアトレイ	16cm ※2		▲	◎	◎	◎	◎	◎	×	×		◎	×			
			パッフル装着時	KTX-M171B		×	◎	◎	◎	◎	◎	×	×		◎	×			
										※8	※8			◎	◎				

- ※ 1: オーディオレス車は純正ブラケット及びグロメットの購入が必要です。
- ※ 2: 全車スピーカー配線及びリアスピーカーグリルは付いています。
- ※ 4: 鉄板部へネジ穴加工で取付けます。
- ※ 8: 取付けスペース不足のため取付けできません。
- ※ 11: 鉄板開口部が大きいいため取付けできません。
- ※ 13: 製品付属の平ワッシャーを使用し取付けます。

ランサー

ランサー

年式	型式	タイプ	取付位置	純正スピーカーサイズ	車種専用 Best System	DDLLinear[Super Highシリーズ]				DDLLinear カスタムスピーカー				グレードアップスピーカー				Tune Up DDL-R251T		
						DLX-Z17PRO DLX-F177	DLX-F17S	DLX-F171S	DDL-R170S	DDL-R170C	DDL-R160S	DDL-R160C	DLC-109X DLS-108X	STE-Gシリーズ STEシリーズ STLシリーズ						
						17cm セパレート	17cm セパレート	17cm セパレート	17cm セパレート	17cm	16cm セパレート	16cm	10cm	17cm	16cm	12cm	10cm		2.5cm	
H7/10 ~ H12/5	CJ4A CK1A CK2A CK4A CK6A CK8A CL2A CM2A CM5A CM8A	3ドア ハッチ バック	フロントドア	16cm ※10		×	◎	◎	◎	◎	×	×		◎	×					
			リアサイド	16cm ※9.10		▲	◎	◎	◎	◎	×	×		◎	×					
		4ドア セダン	フロントドア	3.5cm ツイーター ※9																
			フロントドア	13cm		×	◎	◎	◎	◎	◎	×	×		◎	×	◎			
			リアトレイ	16cm ※17		▲	◎	◎	◎	◎	◎	×	×		◎	×				
			パッフル装着時	KTX-M171B		◎	◎	◎	◎	◎	◎	◎	◎		◎	◎				
										※32	※32			◎	◎					

- ※ 9: 6スピーカー付車。
- ※ 10: 全車スピーカー配線は付いています。
- ※ 14: 鉄板部へネジ穴加工で取付けます。
- ※ 23: 製品付属の三菱用スペーサーを使用し取付けます。オーディオレス車は純正ブラケット及びグロメットの購入が必要です。
- ※ 25: 奥行不足のため取付けできません。
- ※ 30: 純正ブラケット開口部が大きいため取付けできません。
- ※ 31: 鉄板開口部が大きいため取付けできません。
- ※ 32: 16cmサイズのスピーカー取付け時はパッフルボード内側にパッフルボード付属のスポンジテープを貼ってから取付けます。
- ※ 33: 製品付属の平ワッシャーを使用し取付けます。オーディオレス車は純正ブラケット及びグロメットの購入が必要です。
- ※ 34: 純正リアスピーカー付車に限ります。製品付属の平ワッシャーを使用し取付けます。

ランサー エボリューション VII/VIII/IX

ランサー エボリューション VII/VIII/IX

年式	型式	タイプ	取付位置	純正スピーカーサイズ	車種専用 Best System	DDLLinear[Super Highシリーズ]				DDLLinear カスタムスピーカー				グレードアップスピーカー				Tune Up DDL-R251T	
						DLX-Z17PRO DLX-F177	DLX-F17S	DLX-F171S	DDL-R170S	DDL-R170C	DDL-R160S	DDL-R160C	DLC-109X DLS-108X	STE-Gシリーズ STEシリーズ STLシリーズ					
						17cm セパレート	17cm セパレート	17cm セパレート	17cm セパレート	17cm	16cm セパレート	16cm	10cm	17cm	16cm	12cm	10cm		2.5cm
H13/2 ~ H18/12	CT9A	4ドア セダン	フロントドア	16cm ※1		×	◎	◎	◎	◎	◎	◎	◎		◎	◎			
			パッフル装着時	KTX-M171B		◎	◎	◎	◎	◎	◎	◎	◎		◎	◎			
			リアトレイ	16cm ※2		○	◎	◎	◎	◎	◎	◎	×	×		◎	×		
			パッフル装着時	KTX-M171B		×	◎	◎	◎	◎	◎	◎	◎		◎	◎			
										※23	※23			◎	◎				

- ※ 1: スピーカーレス車を除く。
- ※ 2: 4スピーカー装着車。
- ※ 23: 奥行不足のため取付けできません。
- ※ 24: 取付けスペース不足のため取付けできません。
- ※ 25: 純正スピーカー付車に限る。
- ※ 26: 製品固定は、平ワッシャーを使用して取付けてください。純正リアロールオーバーテック装着車は取付けできません。
- ※ 27: 製品付属のスペーサーを使用し取付けます。
- ※ 28: 鉄板開口部が大きいため取付けできません。
- ※ 30: 16cmサイズのスピーカー取付け時はパッフルボード内側にパッフルボード付属のスポンジテープを貼ってから取付けます。
- ※ 31: 製品付属の平ワッシャーを使用し取付けます。



MITSUBISHI (ミツビシ)

ランサー エボリューション X

ランサー エボリューション X

年式	型式	タイプ	取付位置	純正 スピーカー サイズ	車種専用 Best System	DDLLinear[Super Highシリーズ]			DDLLinear カスタムスピーカー				グレードアップスピーカー				Tune Up DDL- R251T			
						DLX-Z17PRO DLX-F177	DLX- F17S	DLX- F171S	DDL- R170S	DDL- R170C	DDL- R160S	DDL- R160C	DLC-109X DLS-108X	STE-Gシリーズ STEシリーズ STLシリーズ						
						17cm セパレート	17cm セパレート	17cm セパレート	17cm セパレート	17cm	16cm セパレート	16cm	10cm	17cm	16cm	12cm		10cm		
H19/10 ~ 現在	CZ4A CY4A	4ドア セダン	ドアミラー裏	3.5cm ※1																
			フロントドア	16cm ※1.2		×	○	○	○	○	○	○	○	○	○	○	○	○	○	○
			パッフル装着時	KTX-M172B			○	○	○	○	○	○	○	○	○	○	○	○	○	○
			リアドア	16cm ※1.2		×	○	○	○	○	○	○	○	○	○	○	○	○	○	○
			パッフル装着時	KTX-M172B			○	○	○	○	○	○	○	○	○	○	○	○	○	○
			トランク	25cm サブウーファー ※1																

車種別取付情報

- ※ 1: ロックフォードフォーズゲート プレミアムサウンドシステム(9スピーカー)装着車はアンブ別体で、スピーカーインピダンスが異なるため、取付けできません。3.5cmソフトドームツイーター:4Ω、フロント16cmPPコーンスピーカー:2Ω、リア16cmPPコーンコアキシャル2wayスピーカー:4Ω、25cmデュアルボイスコイルサブウーハー:1×2Ω
- ※ 2: 純正スピーカーは特殊方式(回転スライドロック)で固定されています。
- ※ 4: 鉄板開口部が小さいため、取付けできません。
- ※ 5: 鉄板開口部が特殊形状で小さいため取付けできません。
但し、純正部品のスピーカーマウント(部番:MZ594774)を購入することにより、取付け可能です。
- ※ 6: 鉄板開口部にスピーカー端子が当たらないように取付けてください。
- ※ 7: 別売のKTX-S175と合わせて使用し、ドアトリム裏側の円筒リブを切除することにより取付け可能です。
- ※ 8: 16cmサイズのスピーカー取付け時はパッフルボード内側にパッフルボード付属のスポンジテープを貼ってから取付けます。

ランサー セディア

ランサー セディア

年式	型式	タイプ	取付位置	純正 スピーカー サイズ	車種専用 Best System	DDLLinear[Super Highシリーズ]			DDLLinear カスタムスピーカー				グレードアップスピーカー				Tune Up DDL- R251T		
						DLX-Z17PRO DLX-F177	DLX- F17S	DLX- F171S	DDL- R170S	DDL- R170C	DDL- R160S	DDL- R160C	DLC-109X DLS-108X	STE-Gシリーズ STEシリーズ STLシリーズ					
						17cm セパレート	17cm セパレート	17cm セパレート	17cm セパレート	17cm	16cm セパレート	16cm	10cm	17cm	16cm	12cm		10cm	
H12/5 ~ H15/2	CS2A CS5A	4ドア セダン	フロントドア	14cm ※1		×	○	○	○	○	○	○	○	○	○	○	○	○	
			パッフル装着時	KTX-M171B			○	○	○	○	○	○	○	○	○	○	○	○	○
			リアトレイ	16cm ※2		○	○	○	○	○	○	×	×	○	○	○	○	○	○
			パッフル装着時	KTX-M171B			×	○	○	○	○	○	○	○	○	○	○	○	○

- ※ 1: スピーカーレス車を除く。
- ※ 2: 4スピーカー装着車。
- ※ 23: 奥行不足のため取付けできません。
- ※ 24: 取付けスペース不足のため取付けできません。
- ※ 25: 純正スピーカー付車に限る。
- ※ 26: 製品固定は、平ワッシャーを使用して取付けてください。純正リアロールオーバーテイク装着車は取付けできません。
- ※ 27: 製品付属のスペーサーを使用し取付けます。
- ※ 28: 鉄板開口部が大きいので取付けできません。
- ※ 30: 16cmサイズのスピーカー取付け時はパッフルボード内側にパッフルボード付属のスポンジテープを貼ってから取付けます。
- ※ 31: 製品付属の平ワッシャーを使用し取付けます。

ランサー セディア ワゴン

ランサー セディア ワゴン

年式	型式	タイプ	取付位置	純正 スピーカー サイズ	車種専用 Best System	DDLLinear[Super Highシリーズ]			DDLLinear カスタムスピーカー				グレードアップスピーカー				Tune Up DDL- R251T		
						DLX-Z17PRO DLX-F177	DLX- F17S	DLX- F171S	DDL- R170S	DDL- R170C	DDL- R160S	DDL- R160C	DLC-109X DLS-108X	STE-Gシリーズ STEシリーズ STLシリーズ					
						17cm セパレート	17cm セパレート	17cm セパレート	17cm セパレート	17cm	16cm セパレート	16cm	10cm	17cm	16cm	12cm		10cm	
H12/11 ~ H15/2	CS5W	ワゴン	フロントドア	14cm ※1		×	○	○	○	○	○	○	○	○	○	○	○	○	
			パッフル装着時	KTX-M171B			○	○	○	○	○	○	○	○	○	○	○	○	○
			リアサイド ピラー	14cm ※1		×	×	×	×	×	○	○	○	○	×	○	○	○	○

車種別取付情報

- ※ 1: スピーカーレス車を除く。
- ※ 4: 鉄板部の段差に多少乗り上げますので、製品付属のクッションを使用し取付けます。
- ※ 7: グリルの取付けができません。
- ※ 10: 取付けスペース不足のため取付けできません。
- ※ 11: 純正スピーカー付車に限る。
- ※ 12: 鉄板開口部が小さいため取付けできません。
- ※ 13: 16cmサイズのスピーカー取付け時はパッフルボード内側にパッフルボード付属のスポンジテープを貼ってから取付けます。

表の見方

製品情報

トヨタ

ニッサン

ホンダ

マツダ

三菱

スバル

スズキ

ダイハツ

輸入車

製品仕様

車種別取付例

表の見方

製品情報

トヨタ

ニッサン

ホンダ

マツダ

三菱

スバル

スズキ

ダイハツ

輸入車

製品仕様

車種別取付例

MITSUBISHI (ミツビシ)

ランサー ワゴン

ランサー ワゴン

年式	型式	タイプ	取付位置	純正スピーカーサイズ	車種専用 Best System	DDLLinear[Super Highシリーズ]				DDLLinear カスタムスピーカー				グレードアップスピーカー				Tune Up					
						DLX-Z17PRO DLX-F177	DLX-F17S	DLX-F17IS	DDL-R170S	DDL-R170C	DDL-R160S	DDL-R160C	DLC-109X DLS-108X	STE-Gシリーズ STEシリーズ STLシリーズ			DDL-R251T						
						17cm セパレート	17cm セパレート	17cm セパレート	17cm セパレート	17cm	16cm セパレート	16cm	10cm	17cm	16cm	12cm	10cm		2.5cm				
H15/2 ~ H19/8	CS2W CS5W	ワゴン	フロントドア	14cm ※1		×	◎	◎	◎	◎	◎	◎	◎	◎	◎	◎	◎	◎	◎				
			パッフル装着時	KTX-M171B		◎	◎	◎	◎	◎	◎	◎	◎	◎	◎	◎	◎	◎	◎	◎	◎		
			リアサイドピラー	14cm ※1		×	×	×	×	×	×	○	○			×	○						

※ 1: スピーカーレス車を除く。
 ※ 4: 鉄板部の段差に多少乗り上げますので、製品付属のクッションを使用し取付けます。
 ※ 7: グリルの取付けができません。
 ※ 10: 取付けスペース不足のため取付けできません。
 ※ 11: 純正スピーカー付車に限る。
 ※ 12: 鉄板開口部が小さいため取付けできません。
 ※ 13: 16cmサイズのスピーカー取付け時はパッフルボード内側にパッフルボード付属のスポンジテープを貼ってから取付けます。

リベロ

リベロ

年式	型式	タイプ	取付位置	純正スピーカーサイズ	車種専用 Best System	DDLLinear[Super Highシリーズ]				DDLLinear カスタムスピーカー				グレードアップスピーカー				Tune Up				
						DLX-Z17PRO DLX-F177	DLX-F17S	DLX-F17IS	DDL-R170S	DDL-R170C	DDL-R160S	DDL-R160C	DLC-109X DLS-108X	STE-Gシリーズ STEシリーズ STLシリーズ			DDL-R251T					
						17cm セパレート	17cm セパレート	17cm セパレート	17cm セパレート	17cm	16cm セパレート	16cm	10cm	17cm	16cm	12cm	10cm		2.5cm			
H4/5 ~ H12/11	CB2W CB4W CB5W CB8W CD5W CD8W	ワゴン	ダッシュボード	10cm ※1										◎					◎			
			フロントドア	16cm ※1		×	◎	◎	◎	◎	◎	×	×			◎	×					
			リアルーフ	13cm								×	×				×					

車種別取付情報
 ※ 1: ダッシュボードとフロントドア部のスピーカーは並列に接続されております。したがってスピーカーを交換する場合は、両方(ダッシュボードとフロントドア)の純正スピーカー取外しが必要となります。但し取付けはダッシュボード又はフロントドアのどちらかとなります。
 ※ 4: 奥行不足のため取付けできません。
 ※ 5: 取付開口部周囲の段差に乗り上げるため取付けできません。
 ※ 8: 純正ブラケット開口部が大きいので取付けできません。
 ※ 10: 製品付属の平ワッシャーを使用し取付けます。

レグナム

レグナム

年式	型式	タイプ	取付位置	純正スピーカーサイズ	車種専用 Best System	DDLLinear[Super Highシリーズ]				DDLLinear カスタムスピーカー				グレードアップスピーカー				Tune Up				
						DLX-Z17PRO DLX-F177	DLX-F17S	DLX-F17IS	DDL-R170S	DDL-R170C	DDL-R160S	DDL-R160C	DLC-109X DLS-108X	STE-Gシリーズ STEシリーズ STLシリーズ			DDL-R251T					
						17cm セパレート	17cm セパレート	17cm セパレート	17cm セパレート	17cm	16cm セパレート	16cm	10cm	17cm	16cm	12cm	10cm		2.5cm			
H8/8 ~ H14/8	EA1W EA3W EA4W EA5W EC1W EC3W EC4W EC5W	ワゴン	ドアミラー	3.5cm ※1																		
			フロントドア	16cm ※3		▲	◎	◎	◎	◎	◎	×	×			◎	×					
			パッフル装着時	KTX-M171B		×	◎	◎	◎	◎	◎	◎	◎	◎			◎	◎				
			リアドア	13cm or 16cm ※8,7		▲	◎	◎	◎	◎	◎	◎	◎	◎			◎	◎	◎			
			リアサイド	20cm ウーファー ※13																		

車種別取付情報
 ※ 1: 純正6/7スピーカー付車。
 ※ 3: グレードによりスピーカー設定が13cmの場合がありますので注意してください。
 ※ 6: 純正4/7スピーカー付は13cm、6スピーカー付は16cmが付いています。
 ※ 7: グレードによりスピーカー設定が13cmと16cmが入り替る場合がありますので注意してください。
 ※ 11: 奥行不足のため取付けできません。
 ※ 12: 純正16cmスピーカー付車に限る。
 ※ 13: 純正7スピーカー付車に限る。
 ※ 15: 純正ブラケット(樹脂)の底部を切除して取付けます。
 ※ 16: 純正ブラケット(樹脂)ヘネジ穴加工で取付けます。
 ※ 18: 純正ブラケットにネジ穴加工が必要です。
 ※ 19: 純正ブラケット開口部が大きいので取付けできません。
 ※ 21: 16cmサイズのスピーカー取付け時はパッフルボード内側にパッフルボード付属のスポンジテープを貼ってから取付けます。
 ※ 22: 製品付属の平ワッシャーを使用し取付けます。

本ページ掲載車種の取付キットはコチラ♪

車種別取付情報はコチラから♪

KTX-M171B

三菱車種 標準小売価格 ¥3,500 (税別)

