

輸入車

フォード

トーラスワゴン ----- 231

クライスラー

PTクルーザー クラシックエディション -- 231

ジープ・グランドチェロキー ----- 231

ネオン ----- 231

メルセデスベンツ

Aクラス ----- 232

Bクラス ----- 232

Cクラス ----- 232

Eクラス ----- 232

フォルクスワーゲン

ゴルフIV ----- 233

ゴルフV ----- 233

ゴルフVI ----- 233

ゴルフ カブリオレ ----- 234

ゴルフ ツーラン ----- 234

ゴルフ ヴァリアント ----- 234

ザ・ビートル ----- 235

ポロ ----- 235

オペル

ベクトラ ----- 235

BMW

MINI ----- 235

プジョー

206CC ----- 236

206CC S16 ----- 236

207 ----- 236

406 2.0 ----- 236

ルノー

カンゲー ----- 237

輸入車

Ford トーラスワゴン

Ford トーラスワゴン

年式	型式	タイプ	取付位置	純正スピーカーサイズ	車種専用 Best System	DDLLinear[Super Highシリーズ]				DDLLinear カスタムスピーカー				グレードアップスピーカー				Tune Up	
						DLX-217PRO DLX-F177	DLX-F17S	DLX-F171S	DDL-R170S	DDL-R170C	DDL-R160S	DDL-R160C	DLC-109X DLS-108X	STE-Gシリーズ STEシリーズ STLシリーズ					DDL-R251T
						17cm セパレート	17cm セパレート	17cm セパレート	17cm セパレート	17cm	16cm セパレート	16cm	10cm	17cm	16cm	12cm	10cm		2.5cm
H8/2~ H10/12	1FASP57	ワゴン	ドアミラー	6cm ツイーター															
			フロントドア	6×8inch		×	×	×	×	×	×	×	×	×	×	×	◎	×	
			リアゲート	6×8inch		×	×	×	×	×	×	×	×	×	×	×	◎	×	

※ 8：鉄板開口部が大きいため取付けできません。
 ※ 9：製品付属のマツダ用スペーサーを使用して取付けます。

CHRYSLER PTクルーザー クラシックエディション

CHRYSLER PTクルーザー クラシックエディション

年式	型式	タイプ	取付位置	純正スピーカーサイズ	車種専用 Best System	DDLLinear[Super Highシリーズ]				DDLLinear カスタムスピーカー				グレードアップスピーカー				Tune Up	
						DLX-217PRO DLX-F177	DLX-F17S	DLX-F171S	DDL-R170S	DDL-R170C	DDL-R160S	DDL-R160C	DLC-109X DLS-108X	STE-Gシリーズ STEシリーズ STLシリーズ					DDL-R251T
						17cm セパレート	17cm セパレート	17cm セパレート	17cm セパレート	17cm	16cm セパレート	16cm	10cm	17cm	16cm	12cm	10cm		2.5cm
H13/10~ H16/10	PT2K20	5ドア ハッチ バック	ダッシュボード	8.5cm															
			フロントドア	16cm		×	×	×	×	×	×	×	×	×	×	×	▲	×	
			リアサイド ピラー	6×8inch		×	×	×	×	×	×	×	×	×	×	×	×	×	×

※ 2：鉄板開口部が大きいため取付けできません。
 ※ 8：取付けスペース不足のため取付けできません。
 ※ 12：鉄板部へネジ穴加工で取付けます。
 ※ 13：製品付属のマツダ用スペーサーを使用し製品固定はできますが、トリムに当たるため取付けできません。
 ※ 14：製品付属の平ワッシャーを使用し取付けます。

CHRYSLER ジープ・グランドチェロキー

CHRYSLER ジープ・グランドチェロキー

年式	型式	タイプ	取付位置	純正スピーカーサイズ	車種専用 Best System	DDLLinear[Super Highシリーズ]				DDLLinear カスタムスピーカー				グレードアップスピーカー				Tune Up	
						DLX-217PRO DLX-F177	DLX-F17S	DLX-F171S	DDL-R170S	DDL-R170C	DDL-R160S	DDL-R160C	DLC-109X DLS-108X	STE-Gシリーズ STEシリーズ STLシリーズ					DDL-R251T
						17cm セパレート	17cm セパレート	17cm セパレート	17cm セパレート	17cm	16cm セパレート	16cm	10cm	17cm	16cm	12cm	10cm		2.5cm
H11/5~ H17/7	GF-WJ40 GF-WJ47	ワゴン	ダッシュボード	6.5cm															
			フロントドア	6×9inch															
			リアドア	16cm		▲						×	×				×	×	

※ 6：製品付属のスペーサーを使用し、鉄板部へネジ穴加工で取付けます。但し、トリムを取付けた際にスピーカー下側のエッジが
 グリル下側のリブに当たる恐れがあるため、切除して取付けます。
 ※ 8：鉄板開口部が大きいため取付けできません。

CHRYSLER ネオン

CHRYSLER ネオン

年式	型式	タイプ	取付位置	純正スピーカーサイズ	車種専用 Best System	DDLLinear[Super Highシリーズ]				DDLLinear カスタムスピーカー				グレードアップスピーカー				Tune Up	
						DLX-217PRO DLX-F177	DLX-F17S	DLX-F171S	DDL-R170S	DDL-R170C	DDL-R160S	DDL-R160C	DLC-109X DLS-108X	STE-Gシリーズ STEシリーズ STLシリーズ					DDL-R251T
						17cm セパレート	17cm セパレート	17cm セパレート	17cm セパレート	17cm	16cm セパレート	16cm	10cm	17cm	16cm	12cm	10cm		2.5cm
H8/5~ H11/9	PL20	4ドア セダン	ダッシュボード	5cm ※1															
			フロントドア	16cm		▲	▲	▲	▲	▲	▲	▲	▲	▲	▲	▲	▲	▲	
			リアトレイ	6×9inch															

※ 1：6スピーカーシステム装着車。
 ※ 3：純正ブラケット及び鉄板部にネジ穴加工(L,R各4カ所)で共締めとなります。

西暦	1998	1999	2000	2001	2002	2003	2004	2005	2006	2007	2008	2009	2010	2011	2012	2013	2014
和暦	H10	H11	H12	H13	H14	H15	H16	H17	H18	H19	H20	H21	H22	H23	H24	H25	H26

Mercedes-Benz Aクラス

Mercedes-Benz Aクラス

年式	型式	タイプ	取付位置	純正スピーカーサイズ	車種専用 Best System	DDLLinear(Super Highシリーズ)			DDLLinear カスタムスピーカー				グレードアップスピーカー				Tune Up		
						DLX-Z17PRO DLX-F177	DLX-F17S	DLX-F171S	DDL-R170S	DDL-R170C	DDL-R160S	DDL-R160C	DLC-109X DLS-108X	STE-Gシリーズ STEシリーズ STLシリーズ				DDL-R251T	
						17cm セバレート	17cm セバレート	17cm セバレート	17cm セバレート	17cm	16cm セバレート	16cm	10cm	17cm	16cm	12cm		10cm	2.5cm
H10/9 ~ H13/8	GF-168032 GF-168033	5ドア ワゴン	フロントドア	2.5cm ツイーター															
			フロントドア	17cm	×	×	×	×	×	×	×	×	×	×	×	×	×	×	×
			リアドア	12cm											×			×	×

車種別取付情報

- ※ 7: 製品付属のトヨタ/ニッサン用スペーサーを使用し取付けます。
- ※ 8: 鉄板開口部が大きいため取付けできません。
- ※ 9: 鉄板部へネジ穴加工で取付けます。

Mercedes-Benz Bクラス

Mercedes-Benz Bクラス

年式	型式	タイプ	取付位置	純正スピーカーサイズ	車種専用 Best System	DDLLinear(Super Highシリーズ)			DDLLinear カスタムスピーカー				グレードアップスピーカー				Tune Up		
						DLX-Z17PRO DLX-F177	DLX-F17S	DLX-F171S	DDL-R170S	DDL-R170C	DDL-R160S	DDL-R160C	DLC-109X DLS-108X	STE-Gシリーズ STEシリーズ STLシリーズ				DDL-R251T	
						17cm セバレート	17cm セバレート	17cm セバレート	17cm セバレート	17cm	16cm セバレート	16cm	10cm	17cm	16cm	12cm		10cm	2.5cm
H18/1 ~ H24/4	245232 245233 245234	ワゴン	フロントピラー	2.5cm															
			フロントドア	16cm	×	×	×	×	×	×	×	×	×	×	×	×	×	×	×
			リアドア	13cm	×	×	×	×	×	×	×	×	×	×	×	×	×	×	×

車種別取付情報

- ※ 1: 奥行不足のため取付けできません。
- ※ 2: 鉄板開口部が大きいため取付けできません。
- ※ 3: 鉄板開口部が小さいため取付けできません。

Mercedes-Benz Cクラス

Mercedes-Benz Cクラス

年式	型式	タイプ	取付位置	純正スピーカーサイズ	車種専用 Best System	DDLLinear(Super Highシリーズ)			DDLLinear カスタムスピーカー				グレードアップスピーカー				Tune Up		
						DLX-Z17PRO DLX-F177	DLX-F17S	DLX-F171S	DDL-R170S	DDL-R170C	DDL-R160S	DDL-R160C	DLC-109X DLS-108X	STE-Gシリーズ STEシリーズ STLシリーズ				DDL-R251T	
						17cm セバレート	17cm セバレート	17cm セバレート	17cm セバレート	17cm	16cm セバレート	16cm	10cm	17cm	16cm	12cm		10cm	2.5cm
H16/6 ~ H19/5	2030系 2032系 2037系	4ドア セダン	ドアミラー裏	4cm															
			フロントドア	16cm	×	×	×	×	×	×	×	×	×	×	×	×	×	×	×
			リアドア	13cm	×	×	×	×	×	×	×	×	×	×	×	×	×	×	×

車種別取付情報

- ※ 1: 鉄板開口部が大きく、奥行不足のため取付けできません。
- ※ 2: 鉄板開口部が大きいため取付けできません。

Mercedes-Benz Eクラス

Mercedes-Benz Eクラス

年式	型式	タイプ	取付位置	純正スピーカーサイズ	車種専用 Best System	DDLLinear(Super Highシリーズ)			DDLLinear カスタムスピーカー				グレードアップスピーカー				Tune Up		
						DLX-Z17PRO DLX-F177	DLX-F17S	DLX-F171S	DDL-R170S	DDL-R170C	DDL-R160S	DDL-R160C	DLC-109X DLS-108X	STE-Gシリーズ STEシリーズ STLシリーズ				DDL-R251T	
						17cm セバレート	17cm セバレート	17cm セバレート	17cm セバレート	17cm	16cm セバレート	16cm	10cm	17cm	16cm	12cm		10cm	2.5cm
H14/6 ~ 現在	211系	ワゴン	ドアミラー裏	2.5cm ツイーター															
			フロントドア	16.5cm	×	×	×	×	×	×	×	×	×	×	×	×	×	×	×
			リアドア	16.5cm	×	×	×	×	×	×	×	×	×	×	×	×	×	×	×

車種別取付情報

- ※ 2: 鉄板開口部が大きく、奥行不足のため取付けできません。
- ※ 3: 鉄板開口部が大きいため取付けできません。

車種別取付情報はコチラから♪



輸入車

Volkswagen ゴルフIV

Volkswagen ゴルフIV

年式	型式	タイプ	取付位置	純正スピーカーサイズ	車種専用 Best System	DDLLinear[Super Highシリーズ]				DDLLinear カスタムスピーカー				グレードアップスピーカー				Tune Up		
						DLX-Z17PRO DLX-F177	DLX-F17S	DLX-F171S	DDL-R170S	DDL-R170C	DDL-R160S	DDL-R160C	DLC-109X DLS-108X	STE-Gシリーズ STEシリーズ STLシリーズ			DDL-R251T			
						17cm セパレート	17cm セパレート	17cm セパレート	17cm セパレート	17cm	16cm セパレート	16cm	10cm	17cm	16cm	12cm	10cm		2.5cm	
H11/1 ~ H16/6	1JAEH 1JAGU 1JAPK	5ドア ハッチ バック	フロントドア	3.5cm ツイーター																
			フロントドア	16cm ※1	×	×	×	×	×	▲	▲		×	▲						
			リアドア	3.5cm ツイーター																
			リアドア	14cm ※1	×	×	×	×	×	▲	▲		×	▲						

※ 1: 純正スピーカーの固定はリベット止めです。
 ※ 10: 開口部が小さく、また奥行不足のため取付けできません。
 ※ 12: 製品付属のスペーサーを使用しても奥行不足のため取付けできません。
 ※ 13: 鉄板開口部が小さいため取付けできません。
 ※ 14: 鉄板部へネジ穴加工で取付けます。

Volkswagen ゴルフV

Volkswagen ゴルフV

年式	型式	タイプ	取付位置	純正スピーカーサイズ	車種専用 Best System	DDLLinear[Super Highシリーズ]				DDLLinear カスタムスピーカー				グレードアップスピーカー				Tune Up		
						DLX-Z17PRO DLX-F177	DLX-F17S	DLX-F171S	DDL-R170S	DDL-R170C	DDL-R160S	DDL-R160C	DLC-109X DLS-108X	STE-Gシリーズ STEシリーズ STLシリーズ			DDL-R251T			
						17cm セパレート	17cm セパレート	17cm セパレート	17cm セパレート	17cm	16cm セパレート	16cm	10cm	17cm	16cm	12cm	10cm		2.5cm	
H16/6 ~ H21/10	1KAXW 1KAXX 1KBAG 1KBLP 1KBLX 1KBUBF	5ドア ハッチ バック	ドアミラー裏	2.0cm																
			フロントドア 上部	12cm																
			フロントドア 下部	18cm ※1	×	×	×	×	×	×	×	×	×	×	×	×	×	×	×	
			リアドア 上部	12cm																
			リアドア 下部	16cm ※1	×	×	×	×	×	×	×	×	×	×	×	×	×	×	×	×

※ 1: 純正スピーカーの固定はリベット止めです。
 ※ 10: 開口部が小さく、また奥行不足のため取付けできません。
 ※ 12: 製品付属のスペーサーを使用しても奥行不足のため取付けできません。
 ※ 13: 鉄板開口部が小さいため取付けできません。
 ※ 14: 鉄板部へネジ穴加工で取付けます。

Volkswagen ゴルフVI

Volkswagen ゴルフVI

年式	型式	タイプ	取付位置	純正スピーカーサイズ	車種専用 Best System	DDLLinear[Super Highシリーズ]				DDLLinear カスタムスピーカー				グレードアップスピーカー				Tune Up		
						DLX-Z17PRO DLX-F177	DLX-F17S	DLX-F171S	DDL-R170S	DDL-R170C	DDL-R160S	DDL-R160C	DLC-109X DLS-108X	STE-Gシリーズ STEシリーズ STLシリーズ			DDL-R251T			
						17cm セパレート	17cm セパレート	17cm セパレート	17cm セパレート	17cm	16cm セパレート	16cm	10cm	17cm	16cm	12cm	10cm		2.5cm	
H21/4 ~ H25/6	1KCAX 1KCAV	5ドア ハッチ バック	ドアミラー裏	3.5cm																
			フロントドア	13cm ※1	×	×	×	×	×	×	×	×	×	×	×	×	×	×	×	
			リアドア 上部	3.2cm																
			リアドア 下部	13cm ※1	×	×	×	×	×	×	×	×	×	×	×	×	×	×	×	×

※ 1: 純正スピーカーの固定はリベット止めです。
 ※ 2: 奥行き不足のため取付け出来ません。
 ※ 3: 取付けネジ穴位置が合わないため、取付け出来ません。
 ※ 4: 開口部が大きいため取付け出来ません。

Volkswagen ゴルフ カブリオレ

Volkswagen ゴルフ カブリオレ

年式	型式	タイプ	取付位置	純正スピーカーサイズ	車種専用 Best System	DDLLinear(Super Highシリーズ)				DDLLinear カスタムスピーカー				グレードアップスピーカー				Tune Up	
						DLX-Z17PRO DLX-F177	DLX-F17S	DLX-F171S	DDL-R170S	DDL-R170C	DDL-R160S	DDL-R160C	DLC-109X DLS-108X	STE-Gシリーズ STEシリーズ STLシリーズ					DDL-R251T
						17cm セハレート	17cm セハレート	17cm セハレート	17cm セハレート	17cm	16cm セハレート	16cm	10cm	17cm	16cm	12cm	10cm		2.5cm
2011年 モデル	1KCAVK	2ドア オープン	ドアミラー裏	※1															
			フロントドア	20cm ※2		×	×	×	×	×	×	×	×	×	×	×	×	×	
			リアドア	18.5cm ※4		×	×	×	×	×	×	×	×	×	×	×	×	×	

※ 1: 純正スピーカーの固定は溶着です。
 ※ 2: 純正スピーカーの固定はリベット止めです。
 ※ 3: 鉄板開口部が大きいので取付けできません。
 ※ 4: 純正スピーカーは、トルクスネジ(T25)で固定されています。

Volkswagen ゴルフ トゥーラン

Volkswagen ゴルフ トゥーラン

年式	型式	タイプ	取付位置	純正スピーカーサイズ	車種専用 Best System	DDLLinear(Super Highシリーズ)				DDLLinear カスタムスピーカー				グレードアップスピーカー				Tune Up	
						DLX-Z17PRO DLX-F177	DLX-F17S	DLX-F171S	DDL-R170S	DDL-R170C	DDL-R160S	DDL-R160C	DLC-109X DLS-108X	STE-Gシリーズ STEシリーズ STLシリーズ					DDL-R251T
						17cm セハレート	17cm セハレート	17cm セハレート	17cm セハレート	17cm	16cm セハレート	16cm	10cm	17cm	16cm	12cm	10cm		2.5cm
2011年 モデル	1TCAV	5ドア ワゴン	ダッシュボード	2.5cm ※1															
			フロントドア	20cm		×	×	×	×	×	×	×	×	×	×	×	×	×	
			リアドア	17cm ※1		×	×	×	×	×	×	◎	◎		×	◎			

※ 1: 純正スピーカーの固定はリベット止めです。
 ※ 2: 鉄板開口部が大きいので取付けできません。
 ※ 3: 奥行き不足のため取付けできません。
 ※ 4: 製品付属の平ワッシャーを使用し取付けます。

Volkswagen ゴルフ ヴァリアント

Volkswagen ゴルフ ヴァリアント

年式	型式	タイプ	取付位置	純正スピーカーサイズ	車種専用 Best System	DDLLinear(Super Highシリーズ)				DDLLinear カスタムスピーカー				グレードアップスピーカー				Tune Up	
						DLX-Z17PRO DLX-F177	DLX-F17S	DLX-F171S	DDL-R170S	DDL-R170C	DDL-R160S	DDL-R160C	DLC-109X DLS-108X	STE-Gシリーズ STEシリーズ STLシリーズ					DDL-R251T
						17cm セハレート	17cm セハレート	17cm セハレート	17cm セハレート	17cm	16cm セハレート	16cm	10cm	17cm	16cm	12cm	10cm		2.5cm
2011年 モデル	1KCAX 1KCAV	5ドア ワゴン	ドアミラー裏	3.5cm ※1															
			フロントドア 上部	12cm ※2															
			フロントドア 下部	20cm ※3		×	×	×	×	×	×	×	×	×	×	×	×	×	
			リアドア 上部	※1															
			リアドア 下部	17cm ※3		◎	×	×	×	×	×	◎	◎		×	◎			

※ 1: 純正スピーカーの固定は溶着です。
 ※ 2: 純正スピーカーは、トルクスネジ(T20)で固定されています。
 ※ 3: 純正スピーカーの固定はリベット止めです。
 ※ 4: 鉄板開口部が大きいので取付けできません。
 ※ 5: 製品付属のスペーサーを使用し取付けます。
 ※ 6: 奥行き不足のため取付けできません。
 ※ 7: 製品付属の平ワッシャーを使用し取付けます。

車種別取付情報はコチラから♪



輸入車

Volkswagen ザ・ビートル

Volkswagen ザ・ビートル

年式	型式	タイプ	取付位置	純正スピーカーサイズ	車種専用 Best System	DDLiner[Super Highシリーズ]			DDLiner カスタムスピーカー				グレードアップスピーカー				Tune Up		
						DLX-217PRO DLX-F177	DLX-F17S	DLX-F171S	DDL-R170S	DDL-R170C	DDL-R160S	DDL-R160C	DLC-109X DLS-108X	STE-Gシリーズ STEシリーズ STLシリーズ				DDL-R251T	
						17cm セパレート	17cm セパレート	17cm セパレート	17cm セパレート	17cm	16cm セパレート	16cm	10cm	17cm	16cm	12cm		10cm	2.5cm
H24/6~ 現在	16CBZ	3ドア ハッチ バック	ドアミラー裏	※1															
			フロントドア	20cm ※2		×	×	×	×	×	×	×	×	×	×	×	×		
			リアサイド 上部	※1															
			リアサイド	17cm ※2		◎	◎	◎	◎	◎	◎	◎	◎	◎	◎	◎	◎	◎	

※ 1: 純正スピーカーの固定は溶着です。
 ※ 2: 純正スピーカーの固定はリベット止めです。
 ※ 3: 鉄板開口部が大きいため取付けできません。
 ※ 4: 奥行き不足のため取付けできません。
 ※ 5: 製品付属の平ワッシャーを使用し取付けます。

Volkswagen ポロ

Volkswagen ポロ

年式	型式	タイプ	取付位置	純正スピーカーサイズ	車種専用 Best System	DDLiner[Super Highシリーズ]			DDLiner カスタムスピーカー				グレードアップスピーカー				Tune Up	
						DLX-217PRO DLX-F177	DLX-F17S	DLX-F171S	DDL-R170S	DDL-R170C	DDL-R160S	DDL-R160C	DLC-109X DLS-108X	STE-Gシリーズ STEシリーズ STLシリーズ				DDL-R251T
						17cm セパレート	17cm セパレート	17cm セパレート	17cm セパレート	17cm	16cm セパレート	16cm	10cm	17cm	16cm	12cm		10cm
H21/10~ 現在	6RCBZ 6RCBZW	5ドア ハッチ バック	Aピラー	2.5cm ※1														
			フロントドア 上部	17cm ※2		×	×	×	×	×	◎	◎		×	◎			
			リアドア	17cm ※2		◎	◎	◎	◎	◎	◎	◎	◎	◎	◎	◎	◎	
H8/8 ~ H12/5	6NAHS	5ドア ハッチ バック	ダッシュ	2.5cm ツイーター														
			フロントドア	16cm		×	○	○	○	○	○	○	○	○	○	○	○	○

※ 1: 純正スピーカーの固定は溶着です。
 ※ 2: 純正スピーカーの固定はリベット止めです。
 ※ 3: 製品付属のスペーサーを使用し取付けます。
 ※ 4: 奥行き不足のため取付けできません。
 ※ 5: 製品付属の平ワッシャーを使用し取付けます。
 ※ 6: 純正ブラケット(樹脂)の位置決めリブ切除して取付けます。
 ※ 7: 取付けスペース不足のため取付けできません。

OPEL ベクトラ

OPEL ベクトラ

年式	型式	タイプ	取付位置	純正スピーカーサイズ	車種専用 Best System	DDLiner[Super Highシリーズ]			DDLiner カスタムスピーカー				グレードアップスピーカー				Tune Up		
						DLX-217PRO DLX-F177	DLX-F17S	DLX-F171S	DDL-R170S	DDL-R170C	DDL-R160S	DDL-R160C	DLC-109X DLS-108X	STE-Gシリーズ STEシリーズ STLシリーズ				DDL-R251T	
						17cm セパレート	17cm セパレート	17cm セパレート	17cm セパレート	17cm	16cm セパレート	16cm	10cm	17cm	16cm	12cm		10cm	2.5cm
H9/1 ~ H14/6	E-XH200	4ドア セダン	フロントドア	3.5cm ツイーター															
			フロントドア	16cm						×	×								
			リアドア	14cm		×	×	×	×	×	×	×	×	×	×	×	×	×	
			リアトレイ ボード			×	◎	◎	◎	◎	◎	◎	◎	◎	◎	◎	◎	◎	

※ 7: 開口部が小さく、また奥行き不足のため取付けできません。
 ※ 8: 奥行き不足のため取付けできません。

BMW MINI

BMW MINI

年式	型式	タイプ	取付位置	純正スピーカーサイズ	車種専用 Best System	DDLiner[Super Highシリーズ]			DDLiner カスタムスピーカー				グレードアップスピーカー				Tune Up		
						DLX-217PRO DLX-F177	DLX-F17S	DLX-F171S	DDL-R170S	DDL-R170C	DDL-R160S	DDL-R160C	DLC-109X DLS-108X	STE-Gシリーズ STEシリーズ STLシリーズ				DDL-R251T	
						17cm セパレート	17cm セパレート	17cm セパレート	17cm セパレート	17cm	16cm セパレート	16cm	10cm	17cm	16cm	12cm		10cm	2.5cm
H14/3 ~ H19/2	RE16	3ドア	フロントドア	2.5cm ツイーター															
			フロントドア	16cm		×	×	×	×	×	×	×	×	×	×	×	×		
			パッフル装着時	KTX-H171B		SO	◎	◎	◎	◎	◎	◎	◎	◎	◎	◎	◎	◎	
			リアサイド	6×9inch															

※ 5: 奥行き不足のため取付けできません。
 ※ 8: 別売の「KTX-S175」を合わせて使用することにより取付可能です。
 ※ 9: 16cmサイズのスピーカー取付け時はパッフルボード内側にパッフルボード付属のスポンジテープを貼ってから取付けます。

西暦	1998	1999	2000	2001	2002	2003	2004	2005	2006	2007	2008	2009	2010	2011	2012	2013	2014
和暦	H10	H11	H12	H13	H14	H15	H16	H17	H18	H19	H20	H21	H22	H23	H24	H25	H26

PEUGEOT 206CC

PEUGEOT 206CC

年式	型式	タイプ	取付位置	純正スピーカーサイズ	車種専用 Best System	DDLLinear[Super Highシリーズ]				DDLLinear カスタムスピーカー				グレードアップスピーカー				Tune Up
						DLX-Z17PRO DLX-F177	DLX-F17S	DLX-F17IS	DDL-R170S	DDL-R170C	DDL-R160S	DDL-R160C	DLC-109X DLS-108X	STE-Gシリーズ STEシリーズ STLシリーズ			DDL-R25IT	
						17cm セバレート	17cm セバレート	17cm セバレート	17cm セバレート	17cm	16cm セバレート	16cm	10cm	17cm	16cm	12cm	10cm	
H13/5 ~ H20/1	A206CC	2ドア オープン	ドアミラー	2.5cm ツイーター														
			フロントドア	16cm	×	×	×	×	×	◎	◎		×	◎				
			リアサイド	10cm		※6	※7	※7	※7	※7	※7	※8	※8		◎	※9		

※ 6：奥行不足のため取付けできません。
 ※ 7：純正ブラケットの段差に乗り上げるため取付けできません。
 ※ 8：製品付属の平ワッシャーを使用し取付けます。
 ※ 9：製品付属のスペーサーを使用し取付けます。

PEUGEOT 206CC S16

PEUGEOT 206CC S16

年式	型式	タイプ	取付位置	純正スピーカーサイズ	車種専用 Best System	DDLLinear[Super Highシリーズ]				DDLLinear カスタムスピーカー				グレードアップスピーカー				Tune Up
						DLX-Z17PRO DLX-F177	DLX-F17S	DLX-F17IS	DDL-R170S	DDL-R170C	DDL-R160S	DDL-R160C	DLC-109X DLS-108X	STE-Gシリーズ STEシリーズ STLシリーズ			DDL-R25IT	
						17cm セバレート	17cm セバレート	17cm セバレート	17cm セバレート	17cm	16cm セバレート	16cm	10cm	17cm	16cm	12cm	10cm	
H14/6 ~ H18/6	M206CC	2ドア オープン	ドアミラー	2.5cm ツイーター														
			フロントドア	16cm	×	×	×	×	×	◎	◎		×	◎				
			リアサイド	10cm		※6	※7	※7	※7	※7	※7	※8	※8		◎	※9		

※ 6：奥行不足のため取付けできません。
 ※ 7：純正ブラケットの段差に乗り上げるため取付けできません。
 ※ 8：製品付属の平ワッシャーを使用し取付けます。
 ※ 9：製品付属のスペーサーを使用し取付けます。

PEUGEOT 207

PEUGEOT 207

年式	型式	タイプ	取付位置	純正スピーカーサイズ	車種専用 Best System	DDLLinear[Super Highシリーズ]				DDLLinear カスタムスピーカー				グレードアップスピーカー				Tune Up	
						DLX-Z17PRO DLX-F177	DLX-F17S	DLX-F17IS	DDL-R170S	DDL-R170C	DDL-R160S	DDL-R160C	DLC-109X DLS-108X	STE-Gシリーズ STEシリーズ STLシリーズ			DDL-R25IT		
						17cm セバレート	17cm セバレート	17cm セバレート	17cm セバレート	17cm	16cm セバレート	16cm	10cm	17cm	16cm	12cm	10cm		2.5cm
H19/3 ~ H24/11	A75FW	2ドア オープン	ダッシュボード	2.5cm ツイーター															
			フロントドア	16cm	×	○	○	○	○	○	○	○	○	○	○	○	○	○	○
			リアドア	16cm		※2	※3.4	※3.4	※3.4	※3.4	※3.4	※3.4	※3.5	※3.5		※3.4	※3.5		

※ 2：奥行不足のため取付けできません。
 ※ 3：スピーカー配線の加工が必要です。
 ※ 4：スピーカー取付位置の位置決めリブ(樹脂)2ヶ所を切除し、取付けます。
 ※ 5：スピーカー取付位置の位置決めリブ(樹脂)2ヶ所を切除し、製品付属の平ワッシャーを使用し取付けます。

PEUGEOT 406 2.0

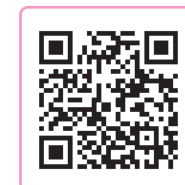
PEUGEOT 406 2.0

年式	型式	タイプ	取付位置	純正スピーカーサイズ	車種専用 Best System	DDLLinear[Super Highシリーズ]				DDLLinear カスタムスピーカー				グレードアップスピーカー				Tune Up	
						DLX-Z17PRO DLX-F177	DLX-F17S	DLX-F17IS	DDL-R170S	DDL-R170C	DDL-R160S	DDL-R160C	DLC-109X DLS-108X	STE-Gシリーズ STEシリーズ STLシリーズ			DDL-R25IT		
						17cm セバレート	17cm セバレート	17cm セバレート	17cm セバレート	17cm	16cm セバレート	16cm	10cm	17cm	16cm	12cm	10cm		2.5cm
H10/11 ~ H12/3	D8	4ドア セダン	ダッシュボード	2.5cm ツイーター															
			フロントドア	16cm ※2	▲	▲	▲	▲	▲	▲	▲	▲	▲	▲	▲	▲	▲	▲	▲
			リアトレイ	6×9inch															

※ 2：純正スピーカーは、トルクスネジ(T20)で固定されています。
 ※ 3：スピーカー取付位置の位置決めリブ(樹脂)1カ所を切除し、製品付属の平ワッシャーを使用し取付けます。
 ※ 5：スピーカー取付位置の位置決めリブ(樹脂)を切除し取付けます。

本ページ掲載車種の取付キットはコチラ♪

車種別取付情報はコチラから♪



表の見方

製品情報

トヨタ

ニッサン

ホンダ

マツダ

三菱

スバル

スズキ

ダイハツ

輸入車

製品仕様

車種別取付例

輸入車

RENAULT カンゲー

RENAULT カンゲー

年式	型式	タイプ	取付位置	純正スピーカーサイズ	車種専用 Best System	DDLiner[Super Highシリーズ]				DDLiner カスタムスピーカー				グレードアップスピーカー				Tune Up	
						DLX-217PRO DLX-F177	DLX-F17S	DLX-F171S	DDL-R170S	DDL-R170C	DDL-R160S	DDL-R160C	DLC-109X DLS-108X	STE-6シリーズ STEシリーズ STLシリーズ					DDL-R251T
						17cm セパレート	17cm セパレート	17cm セパレート	17cm セパレート	17cm	16cm セパレート	16cm	10cm	17cm	16cm	12cm	10cm		2.5cm
H19/5~ H21/9	KCK4M	5ドア	ダッシュボード	10cm									○ ※1,2				×		
			リアトレイ	10cm									◎				◎		

※ 1 : 鉄板開口部にスピーカー端子が当たらないように取付けてください。
 ※ 2 : DLS-108Xは鉄板開口部が小さく、奥行不足のため、取付けできません。

車種別取付情報はコチラから♪



西暦	1998	1999	2000	2001	2002	2003	2004	2005	2006	2007	2008	2009	2010	2011	2012	2013	2014
和暦	H10	H11	H12	H13	H14	H15	H16	H17	H18	H19	H20	H21	H22	H23	H24	H25	H26