

ALPINE

DIGITAL CATALOG



ALL NEW BIG X Debut

CONTENTS

<p>カーナビゲーション CAR NAVIGATION → P.01-20</p>	<p>リアビジョン REARVISION リアビジョンシリーズ → P.21-28</p>
<p>ドライブセンサー/カメラ DRIVE SENSOR ドライブセンサー カメラシリーズ → P.29-32</p>	<p>ドライブレコーダー DRIVE RECORDER → P.33-34</p>
<p>車載スピーカー/オーディオ SPEAKER / AUDIO → P.35-44</p>	<p>アクセサリ ACCESSARY → P.45-46</p>

本カタログ内のご注意事項について

■カーナビゲーションについて

- 注1** iPhone/iPodについて ※iPodは米国およびその他の国で登録されているApple Inc.の商標です。※アップルは、本製品の機能および安全および規格への適合について一切の責任を負いません。※本アクセサリをiPodまたはiPhoneと使用することにより、無線の性能に影響を及ぼす恐れがありますのでご注意ください。
- 注2** ※SanDisk製・Panasonic製・東芝製のメモリーカードを推奨します。*プロGRESSIP/PEGは非対応です。*SDXCメモリーカードに対応しています。*著作権保護されたコンテンツは再生できません。*AACはiTunesで作成した著作権保護されていないAACのみ対応。
- 注3** ※Bluetooth2.1+EDRに対応。接続プロファイルはA2DP、AVRCP Ver.1.4に対応。お使いの携帯電話のAVRCPプロファイルのバージョンによって、再生画面に表示される内容や操作が異なります。

■リアビジョンについて

- 注4** ※1<静電気>●試験機関:シャープ(株)調べ●試験方法:約3.6m3の車内空間にて、5kVに帯電させた座席のヘッドレストにプラスマクラスターイオンを照射し、0.5kVまで除電するのに要する時間を測定。(プラスマクラスターイオン濃度:25,000個/cm3)■試験結果:約4分で初期電位5kVが0.5kVまで減衰。※2<お肌にツヤを与える>●試験機関:(株)総合医科学研究所●試験空間:6畳相当●被験者:13名(33~61歳女性)●温度:約28℃、湿度:約40%●試験方法:被験者にはイオンを発生させた部屋と発生させない部屋に入っていたが、安静状態でこめかみの肌水分量を測定。(プラスマクラスターイオン濃度:25,000個/cm3)■試験結果:イオンありの場合、運転60分以後に肌にツヤを与える効果が確認された。(車室内を加湿するわけではありません。)*3<浮遊カビ菌>●試験機関:(財)石川県予防医学協会●試験方法:約31m3(約8畳相当)の試験空間にプラスマクラスターイオンを放出し、浮遊カビ菌をエアースンプラーにて測定。(プラスマクラスターイオン濃度:25,000個/cm3)■試験結果:約83分で除去率99%。※4<浮遊菌>●試験機関:(財)石川県予防医学協会●試験方法:約31m3(約8畳相当)の試験空間に、ある1種の菌を浮遊させ、プラスマクラスターイオンを放出し、その後、試験空間内の菌を回収し、空気中の菌除去率を測定。(プラスマクラスターイオン濃度:25,000個/cm3)■試験結果:約14分で99%抑制。※5<浮遊ウイルス>●試験機関:ベトナム ホーチミン市 パスツール研究所●試験方法:約25m3(約6畳相当)の試験空間内にウイルスを浮遊させ、プラスマクラスターイオンを放出。その後、試験空間内のウイルスを回収し、空気中のウイルス除去率を測定。(プラスマクラスターイオン濃度:25,000個/cm3)●試験対象:浮遊した1種類のウイルス。■試験結果:約66分で99%抑制。※6<付着臭>●試験機関:シャープ(株)調べ●試験方法:約41m3(約10畳相当)の試験空間にて、タバコのニオイ成分を染み込ませた布片にプラスマクラスターイオンを照射し、脱臭効果を6段階臭気強度表示法にて評価。(プラスマクラスターイオン濃度:25,000個/cm3)■試験結果:約55分で気にならないレベルまで脱臭。(付着しているニオイの種類・強さ・対象物の素材などによって、ニオイ除去効果は異なります。)*7<付着カビ臭を分解・除去>●試験機関:シャープ(株)調べ●試験方法:約3.6m3の車内空間にて、カビのニオイ成分を染み込ませた布片にプラスマクラスターイオンを照射し、プラスマクラスターイオンを照射しない布片との臭気を2点比較法にて評価。■試験結果:約45分で脱臭効果を確認。(付着しているニオイの種類・強さ・対象物の素材などによって、ニオイ除去効果は異なります。)*●プラスマクラスターの効果は、使用場所の状況(温度・湿度、広さ、形状、エアコン・換気などの使用の有無、商品の設置場所など)や使い方のイオンの吹き出し方向、運転モード、運転時間など個人によって異なります。●プラスマクラスターロゴ(図形)およびプラスマクラスター、Plasmaclusterは、シャープ株式会社の登録商標です。

注意 ●弊社製品の取付け・配線は、安全のため必ずお買い上げの販売店にご依頼願います。誤った取付け・配線によりお車に重大な支障をきたす場合があります。●弊社製品の通気孔や放熱板を塞がないようご注意ください。また水、湿気、湯気、ほこり、油等の多い場所に設置しないでください。火災や故障の原因となることがあります。●弊社製品は本体/モニターをしっかりと固定できない場所や振動の多い場所に取付けないでください。事故やけがの原因となることがあります。●弊社製品は「取付け説明書」で指定された通り接続してください。指定以外の接続を行うと火災や事故の原因となることがあります。●車体やネジ部、シートレール等の可動部にコード類を挟み込まないよう配線してください。断線やショートにより、事故や感電、火災の原因となる場合があります。●外部アンテナは車輻や車の前後からはみ出さないようご注意ください。接触事故の原因となることがあります。●運転中の音量は、車の音が聞こえる音量でご使用ください。車の音が聞こえない状態で運転すると、事故の原因となることがあります。

警告 ●弊社製品を前方の視界を妨げる場所やハンドル、シフトレバー、ペダル類等の運転操作の妨げとなる場所や同乗者に危険を及ぼす場所に取付け/設置しない。事故やけがの原因となります。●本機の小型付属品(電池、ボタン等)を幼児の手の届かないところに保管する。万一飲み込んだ場合直ちに医師の治療を受けてください。●運転中は走行中に操作(画面・音量調節等)をしない。事故の原因となりますので、操作は必ず安全な場所に停車させてから行ってください。●運転者がテレビやビデオを見るときは必ず安全な場所に停車させてください。弊社製品はテレビやビデオは安全のため走行中は表示されません。●弊社製品を分解したり、改造したりしない。事故、火災、感電の原因となります。●弊社製品に万一異常(水に濡れた、異物が入った、変な音が匂いがする等)が発生した場合、直ちに使用を中止し、お買い上げ販売店または弊社サービスセンターにご相談ください。

●弊社製品でのCD再生は、ディスクレール面にマークの入ったものJIS規格に合致したディスクをご使用ください。尚、CD規格外ディスクを使用した場合には再生の保証は致しかねます。また、再生できた場合も音質の保証は致しかねます。●弊社には、正式な音楽CD規格に準拠していない「コピーコントロールCD」等のディスクの再生につきましては、その動作や音質の保証を致しかねます。また、弊社製品におきまして通常のCD再生時には支障がなく、「コピーコントロールCD」再生時のみに支障がある場合、弊社製品の不良合ではないことをご理解ご了承くださいませようお願い申し上げます。尚、「コピーコントロールCD」の詳細につきましては、同ディスクの発売元にお問い合わせください。●製品の組み合わせによっては接続できない場合があります。●保証書は所定事項が記入されているかを確認の上、お受け取りください。●本カタログ掲載の価格には取付け費は含まれておりません。●Bluetooth®とBluetoothは、Bluetooth SIG, Inc.の登録商標です。●モニター画面はすべてハメコミ合成です。●本カタログ掲載の各製品と実車のイメージ装着写真はハメコミ合成です。実際の装着とはフェイスパネルのせり出し等が異なる場合があります。あらかじめご了承ください。●カタログと実際の製品及び画面の色とは印刷の条件等により、多少異なる場合もあります。●仕様および外観は、改良のため予告なく変更する場合があります。あらかじめご了承ください。●このカタログの記載内容は、2020年5月現在のものです。

※運転中にTV・ビデオの映像が映らない安全設計です。
※液晶パネルは、非常に精度の高い技術で作られており、99.99%以上の有効画素がありますが、0.01%の画素欠けや常時点灯する画素が有り得ますので、あらかじめご了承ください。

アルパイン株式会社・アルパイン マーケティング株式会社

〒145-0067東京都大田区雪谷大塚町1-7

製品に関するお問い合わせはアルパインインフォメーションセンターへ

電話でのお問い合わせ

電話受付時間(日、祝日、弊社休業日を除く)
【月~金】9:30~17:30 【土】9:30~12:00, 13:00~17:00

携帯/PHS/一般電話から **0570-006636**

全国どこからでも市内通話料金でお問い合わせ頂けます。(携帯電話/PHS:20秒10円)
※一部のIP電話など、接続できない場合は **TEL:03-6704-4926**

FAXから **045-522-8700**

※お電話は、プッシュ回線(トーン信号の出る電話)を利用した自動応答システムです。音声ガイダンスにしたがって、該当する数字を入力してください。※弊社ではお問い合わせ頂いた内容を正しく理解し、今後の製品開発やサービス向上の参考にする為、お問い合わせ内容を記録、録音させていただきます。※お問い合わせの際、お客様から収集させて頂いた個人情報、当社の個人情報保護方針に従い厳重に管理いたします。

メールでのお問い合わせ

ホームページのお問い合わせフォームより受け付けています。



LINEでのお問い合わせ

「友だち追加」から友だち追加できます。

※LINEアカウントをお持ちでない場合には、LINE会員登録が必要になります。



アルパインホームページでより詳細な情報をご覧いただけます。

www.alpine.co.jp

または検索サイトから

アルパイン

■デジタルカタログの使い方・ご注意

- ページの左端をクリックしたまま反対側へマウスを動かすと、ページをめくることができます。
- 右下のAマークをクリックすると、各種操作アイコンが表示されます。
- 各製品の詳細についてはアルパインホームページをご確認ください。
- デジタルカタログと印刷用PDFは、掲載内容について仕様・デザインが異なる場合があります。
- デジタルカタログで表現されている動画はPDF印刷時には反映されません。

ALL NEW BIG X

アルパインHPでスペシャルサイト公開中 >>



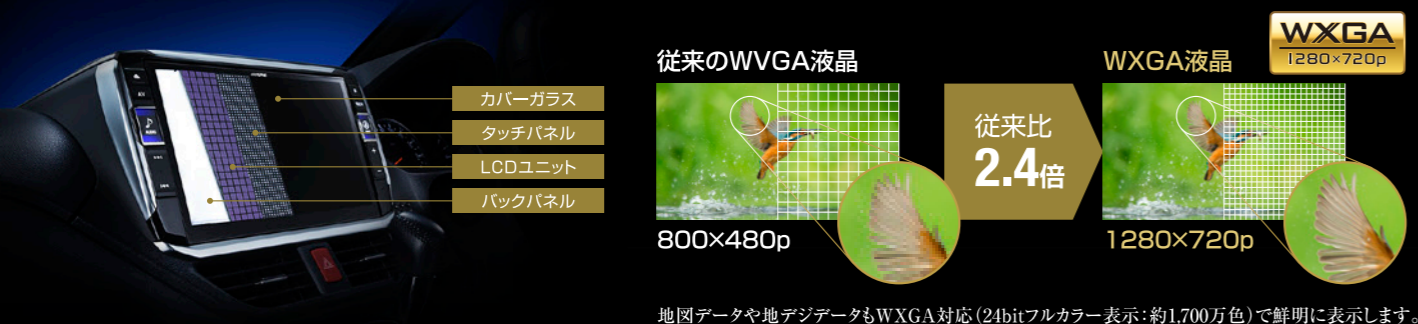
アルパインカーナビの4つの特長

POINT 1

高画質・大画面&車種専用デザイン

11型から7型まで、高精細WXGA液晶を実現!

アルパインのカーナビゲーションは、大画面の11型から7型までラインアップ。全モデルに高精細WXGA液晶を搭載し、美しく鮮明な画面を実現しています。



地図データや地デジデータもWXGA対応(24bitフルカラー表示:約1,700万色)で鮮明に表示します。

POINT 2

声で快適操作する「ボイスタッチ」

ナビ、カメラ、テレビも、ボイスタッチで操作!

声だけで瞬時にカーナビを操作できる「ボイスタッチ」。周辺検索・ルート設定などのナビ機能に加え、オーディオ/ビジュアル機能にも対応。カーナビと連携した後席モニターの操作、カメラの映像呼び出しなども行えます

VOICE TOUCH

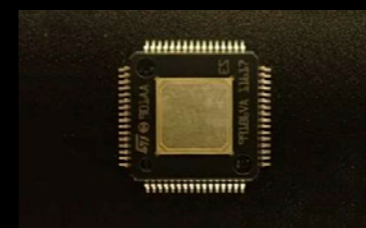


POINT 3

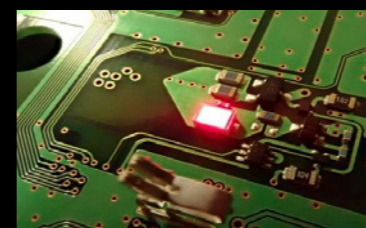
高音質サウンド

「音のアルパイン」がさらに高音質へ!

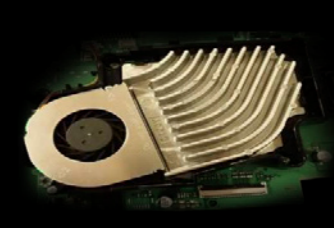
「音のアルパイン」と称され高評価を得てきたノウハウをすべて注ぎ込み、先進の音響技術へと昇華。11型モデルから7型モデルまで、全モデルにおいて臨場感あふれるサウンドを実現し、ハイレゾ音源にも対応しました。



独自開発の「フルデジタルパワーアンプ」



低音ノイズを低減する「LEDバイアス電源回路」



2基の冷却ファンを備えた「高速冷却構造」



POINT 4

専用アプリ「BIG X CONNECT」

スマホによる革新的な地図更新!

自動ですべての作業を完了!



OTA (Over The-Air)による自動地図更新を実現。スマホに専用アプリ「BIG X CONNECT (ビッグエクスコネクト)」をインストールしておけば、日常的な生活の中で最新の地図データへ自動更新ができます。



高画質

全ラインアップが高精細WXGA液晶。



- 11型から7型まで、高精細WXGA液晶を実現。
- クリアブラックディスプレイで、光の反射も抑制^{※1}
- スーパーマルチアングル液晶で助手席からも見やすい。

※1 EX11シリーズ、XFシリーズにのみ採用。

従来の液晶



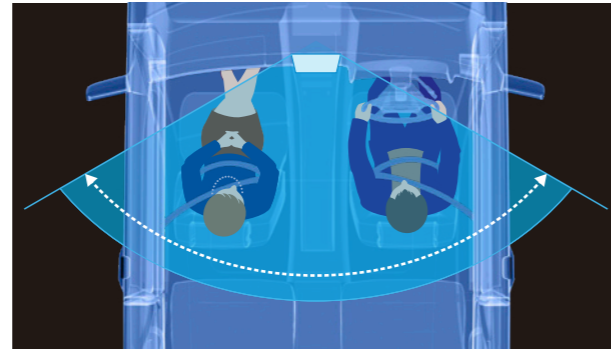
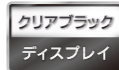
パネル下に空気層がある。

クリアブラックディスプレイ



圧着

パネルの見え方も美しい。



広視野角の液晶パネル「スーパーマルチアングル液晶」。斜め方向からでも美しい画面を見ることができます。

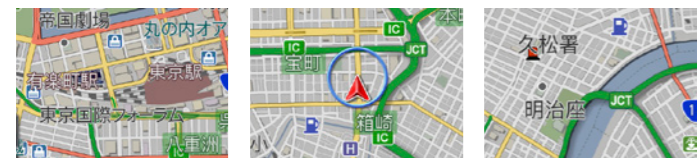


スマートビューマップ

わかりやすいオリジナルの地図デザイン。



- 車載カーナビの液晶画面専用に開発した「スマートビューマップ」。
- 色や質感、文字など見やすさを高めたオリジナルデザイン。



読みやすく、施設ごとに異なる色でわかりやすい文字。同系色の文字色でも道とICの違いが明確に分かる。見やすさを優先して、色やテキストはシンプルに。



ビッグフォント表示

地図やメニューの文字サイズを変えられる。

- 表示される文字サイズを2種類から選択可能です。



標準の文字サイズ



大きい文字サイズ

エモーショナルサウンドビジョン

オーディオモードのアニメーション演出。



- オーディオ再生時、高品位のアニメーション映像を表示。
- ハイレゾ音源の再生時には、画面にハイレゾマークを表示します。

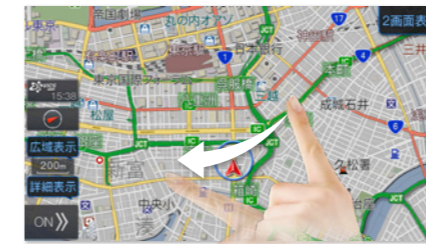
ムービーでご確認いただけます。



スマホ感覚の地図操作

指先で手軽に操作できる地図画面。

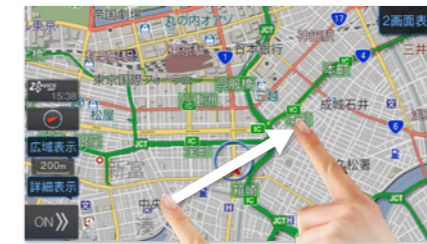
- フリック&ドラッグ、ピンチイン&ピンチアウトで画面操作が可能。



フリック操作

画面を指ではらうようにタッチして地図を大きく移動。

ムービーでご確認いただけます。



ドラッグ操作

画面をタッチしたまま指を動かし、地図を細かく移動。

ムービーでご確認いただけます。



ピンチイン/ピンチアウト操作

2本の指でタッチし、閉じたり広げたりして地図縮尺を変更。

ムービーでご確認いただけます。



使いやすいメニュー画面

カラフルで立体感のある画面デザイン。

- 高解像度を活かした立体的な階層表現で操作しやすい。
- 押しやすい大型のボタン&カラフルなアイコンで視認性を向上。



ボイスタッチ

あなたの声に、カーナビが瞬時に反応!



- ステアリングから手を放すことなく、声でカーナビ操作ができる「ボイスタッチ」。
- 「ボイスタッチワード」は青い吹き出しで画面表示。読み上げれば操作完了。
- よく使うボイスタッチワード5個を選んで、ナビ画面下部にボタンとして設定可能。

ボイスタッチワード一覧

Step 1	オーディオ	リアビジョン操作	施設検索	ナビ操作	表示切り替え	地図の拡大・縮小	カメラ表示
	オーディオ変更	ダブルゾーン	周辺検索	自宅に帰る	地図表示	広域表示	フロントカメラ
	音量ミュート		近くのコンビニ	ルート案内	オーディオ表示	詳細表示	サイドカメラ
	キャンセル	キャンセル	近くのガソリンスタンド	ルート消去	2画面表示	キャンセル	コーナーカメラ
			キャンセル	キャンセル	キャンセル	キャンセル	キャンセル
Step 2	メディア選択	選局	施設ジャンル選択	ルート設定			アングル変更
	テレビに変更	テレビに変更	近くのコンビニ	設定する			パノラマビュー
	ディスクに変更	ディスクに変更	近くのガソリンスタンド	消去する			コーナービュー
	SDに変更	SDに変更	近くのファーストフード	キャンセル			トップビュー
	ラジオに変更	USBに変更	近くのファミレス				バックビュー
	USBに変更	外部入力に変更	近くのドラッグストア				フロントビュー
	Bluetoothに変更	HDMIに変更	近くの駐車場				キャンセル
	外部入力に変更	前と同じオーディオ	近くのスーパー				
	HDMIに変更	フロントリンク	近くの回転寿司				
	交通情報に変更		近くのショッピングモール				
	音量ミュート						
	キャンセル	キャンセル	キャンセル				
	チャンネル変更	チャンネル変更					
Step 3	選局 (テレビのみ)	選局 (テレビのみ)	施設検索	ルート設定			
	次の候補	次の候補	現在地周辺	ここに行く			
	前の候補	前の候補	ルート周辺	設定する			
	音量ミュート	音量ミュート	次の候補	消去する			
	キャンセル	キャンセル	前の候補	キャンセル			



利用できるキーワードは画面で確認できます。

※「リアビジョン操作」は対応するリアビジョン製品の装着時のみ、また「カメラ表示/アングル変更」は対応するドライブレコーダー製品を装着時のみ。

周辺検索

寄り道先のルート検索を声だけで完了。

- 近くのコンビニやガソリンスタンドのルート設定を声だけで。
- 現状のルートとともに目的地の候補位置を地図表示。
- 縮尺も自動で変更するので距離感や方角などがわかりやすい。

ムービーでご確認いただけます。



オーディオ/ビジュアル操作

テレビやラジオなどAVソース変更にも対応。

- さまざまなAVソースへの切り替えも声だけで可能。
- 地デジのチャンネル変更、音量ミュートなども可能。



カーナビと連携した後席モニター「リアビジョン」の映像表示、地デジのチャンネル変更、音量ミュートなども可能です。(対応するリアビジョン製品の装着時のみ)



カメラ操作

手を使うことなくカメラ映像を呼び出せる。

- 対応するアルパイン製カメラ^{※1}の呼び出しやアングル変更^{※2}も可能。
- 見通しの悪い道や狭い道でのすれ違い、幅寄せ時などに便利。

※1 バックビューカメラ、マルチビュー・バックカメラを除く。※2 マルチビューカメラシリーズのみ。



走行時に声でサイドカメラの映像を呼び出せます。

走行時に声でフロントカメラの映像を呼び出せます。

マルチビュー・バックカメラ使用時、「トップビュー」などへ映像の角度を変更できます。

ムービーでご確認いただけます。

ムービーでご確認いただけます。

ムービーでご確認いただけます。

ボイスタッチインジケーター

音声認識を確認できるインジケーター。

- キーワードの音声認識時にLEDが発光し、確認できる。

※7DNX、7WNX、X8NX、X9NX、XF11NXシリーズのみ



車種専用オープニング画面

愛車へのこだわりを映す、オープニング画面。

- 愛車が印象的に浮かび上がる、美しいオープニング画面。
- クルマの個性に合わせた専用のアニメーションとサウンドを格納。



ヴォクシー



ハイエース



ランドクルーザープラド



車種専用サウンドチューニング

車種の音響特性に合わせてチューニング。

- 車内を理想の音響空間へ仕上げるサウンドチューニングデータ搭載。
- 熟練のサウンドマイスターが、車種ごとに音をチューニング済み。



先進の音響施設で、こだわりのサウンドを創り上げる。

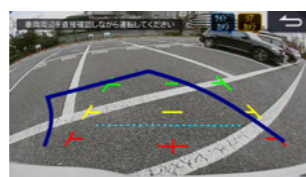


車種の特徴に合わせて、きめ細かくサウンドを調整。

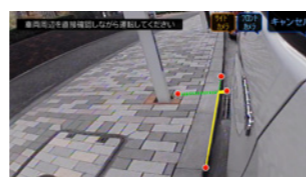
車種専用カメラガイド線表示

実車で計測した専用ガイド線データを搭載。

- バックビューカメラの映像には車種専用カメラガイド線を表示。
- バックドアの開閉に必要な距離の目安となる「バックドアガイド線」も表示。
- サイドカメラには幅寄せなどの際に目安となるガイド線を表示。



バック操作時に、ステアリング運動カメラガイド線を表示。



幅寄せなどの際に目安となる、サイドカメラのガイド線。



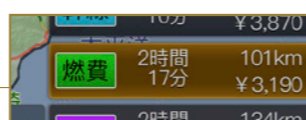
燃費優先ルートチューニング

車両重量などを考慮して最適ルートを提案。

- 車種に合わせて最適な燃費優先ルートを提案。
- 車両重量などのデータを基に坂道の勾配や信号の数なども考慮。



車種ごとの情報をもとに、燃費優先ルートを探る。



車両情報チューニング

駐車場の検索などは、車両サイズをもとに。

- インストール済みの車両情報を基に、車両サイズにあった駐車場を表示。



車両サイズをはじめ、さまざまな情報をインストール済み。

車種専用デザイン

美しいデザインでコックピットとの一体感を生む、車種専用モデル。

- インテリアに合わせて一体設計したカーナビゲーション装着パーツ。
- 美しい装着を実現するとともに、インテリアの上質感をさらに高める。
※EXシリーズのみ採用。



EX11NX-NVE



EX11NX-SE2-AM

フローティング構造

薄型大画面が空間に浮かぶ、フローティングモデル。



フローティング構造

- フローティングモデルは、ディスプレイ部を空間に独立させることで大画面化を実現。
- カーナビ本体をオーディオスペースにビルトインで収納。
- 支持部には振動や横揺れに配慮した「高強度タフネス構造」を採用。



ブルーのイルミネーションで彩られた、静電タッチキー。



上向きに5度、下向きに60度まで角度変更が可能。



ディスプレイ支持部は振動にも強い構造を新開発。

細部にこだわったデザイン

色も、質感も、愛車にふさわしいカーナビへ。

- 操作性を高めると共に上質感を演出する「クリスタル照光キー」。
- 車種に合わせてデザインした、美しい「シルバーパーツ」。



LEDの光で操作しやすいクリスタル照光キー。※アルファード、ヴェルファイア、ハリアー専用製品の一部モデルに採用。



3つのパーツで立体感を表現したセンターキー。※X9NX/X8NX/7WNX/7DNXシリーズに採用。



美しいシルバーパーツが上質感を演出。※EXシリーズに採用。

リッチモーション

モニター部の滑らかな動きで高級感を演出。

- ゆっくりと静かに止まる、優雅な動きを演出した開閉機構。
- ソフトの制御でモーターの電圧を変えて動きをコントロール。

ムービーでご確認いただけます。



独自の高音質設計

さらなる進化を遂げた、アルパインサウンド。

- アルパイン伝統の音響技術「S.T.A.Rサーキット理論」を継承。
 - 内部構造からデジタル回路まで最新の技術を投入し、音質を向上。
- ※S.T.A.R = Signal Transit for Accurate Response

【日本オーディオ協会によるハイレゾの定義】
ハイレゾ再生

96kHz/24bit 以上



【アルパインカーナビのサウンド再生能力】

- デコード(最大):192kHz/32bit
- ハイレゾ再生:96kHz/24bit
- イコライザー対応:40kHzまで
- 対応フォーマット:WAV/AIFF/FLAC/ALAC

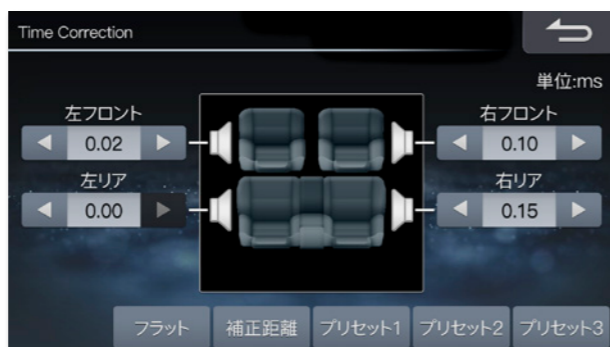
ハイレゾ対応HQサウンドチューニング

ハイレゾサウンドへの徹底したこだわりを反映。

- 20Hz~40kHz 34周波数13バンド調整が可能。
- ハイレゾ音域の25kHz、31.5kHz、40kHzまで調整できる。



■パラメトリックEQ
前後左右それぞれのスピーカーで、20Hz~40kHz 34周波数13バンド調整が可能。



■タイムコレクション
各スピーカーから耳に届くまでの時間を補正し、リスニングポジションを最適化。

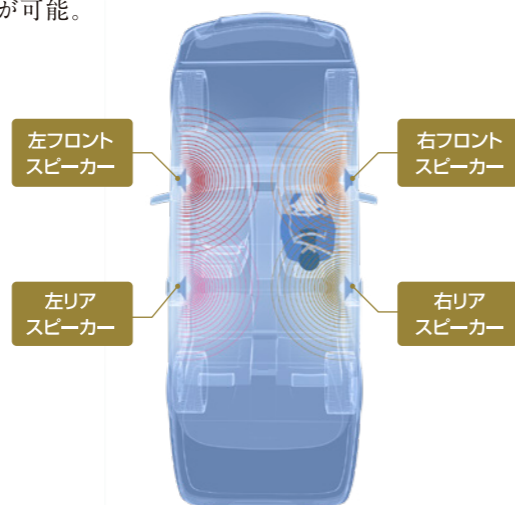
4ch独立イコライザー

4つのスピーカーそれぞれで音質調整が可能。

- フロント/リア、左/右、それぞれのスピーカーで音質調整が可能。



4つのスピーカーに独立のイコライザーを採用。プロ級のセッティングも可能です。



スマホアプリで地図更新

スマホと連携して地図を自動更新。



- OTA (Over The-Air)による革新的なシステムを独自開発。
- Wi-Fi等で最新地図データを自動ダウンロードし、カーナビへ送信。
- 地図の更新作業を意識することなく、自動ですべての作業を完了。

※OTA地図更新および情報の送信機能は、2020年製アルパインカーナビのみ利用可能です。情報の閲覧は全モデルで行えます。



■手順①

専用アプリ「BIG X CONNECT」をご自身のスマホにインストール。
※「設定」→「ナビ自動更新」の項目で、Wi-Fi経由か、他のネットワークを選ぶか、自動ダウンロードをオフにするかを選べます。



■手順②

地図更新の情報があつたら、アプリが最新の地図データを自動でダウンロード。

■手順③

スマホを車内に持ち込んでカーナビを起動したら、地図データをカーナビへ自動で送信します。
※地図のインストールの際は確認画面が出ます。iPhoneはBluetooth通信もしくは有線接続(年次更新など容量が大きい場合は有線接続を推奨します)で、またAndroidはWi-Fi接続で送信します。

「BIG X CONNECT」の機能

便利な機能で家族のドライブをサポート。

- 立ち寄りスポットの情報配信、駐車場等の周辺施設検索などができる。
- 周辺探索で見つけた目的地の情報をカーナビへ送信する「送信機能」も搭載。
- 家族のスマホは5台まで連携可能。



助手席の人がスマホで周辺検索し、結果を転送。ドライバーの方は運転に集中できます。



■立ち寄りスポット検索

目的地やルート周辺にある、「食べる」「遊ぶ」「体験する」といったおすすめスポットの情報をお届けします。

■周辺施設検索

現在地周辺にある駐車場の空き情報・料金情報をはじめ、授乳室・おむつ台のあるスポットなどを検索できます。



カウントダウンガイダンス

信号などを数えて曲がる場所を教える音声案内。



- 「〇〇m先」という案内に加え、3つ目の信号、2つ目の信号、というカウントダウンで分かりやすい。
- 音声案内は詳細説明を行うか、必要最小限のフレーズにするか、選択可能です。

ムービーでご確認いただけます。



3つ目の信号を左です。

音声案内と連動して、画面でも右左折のタイミングをお伝えします。

ビッグアロー表示

大きな矢印で曲がるタイミングをお知らせ。

- ビッグアロー表示を設定しておけば、右左折時には画面に大きな矢印を表示。曲がるタイミングをしっかりと伝える。
- 交差点では自動で画面を拡大。走行推奨レーンをハイライトで表示。



大きな矢印と色の表示で、うっかり通過を防止します。

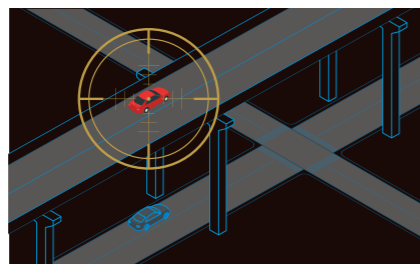
高精度の自転車位置測位

6軸センサーで自転車位置を正確に測位。

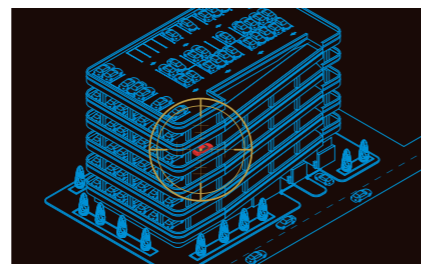
- 高速道路の上や高架下などでも、より正確にルート案内。
- 立体駐車場内など誤認しがちだった場所も高精度で測位。



緯度/経度/高度のそれぞれで、加速度情報と角速度情報を取得。



高架の上下位置も高精度で判別し、正確なルート案内に反映。



GPS情報が届きにくい立体駐車場内でも、位置をしっかりと計測。

準天頂衛星「みちびき」ほか、複数の衛星に対応

24時間、安定的に位置情報データを受信。

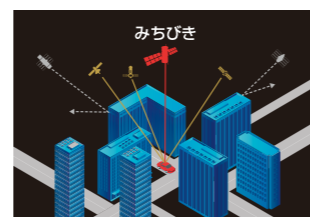
- 日本上空をカバーする準天頂衛星「みちびき」対応(3基)。
- 高層ビル群や山間部でも、24時間つねに正確に測位可能。

[アルパインカーナビが受信可能な衛星の種類]

■ みちびき(運営:日本) ■ GPS(運営:アメリカ) ■ GLONASS(運営:ロシア) ■ ガリレオ(運営:EU)

※他に、SBAS(航空機用の衛星航法補強システム)の信号も受信可能です。

高層ビル街や山間部などでも安定的に衛星の情報を受信でき、位置を正確に割り出せます。



クイックお気に入り周辺検索

外出先でもお気に入りのお店をすぐに探せる。

- 県内店舗数1位・2位のコンビニ・ガソリンスタンドをすぐに探し出せる。
- よく行くチェーン店もアイコンを選択して4つまで登録可能。



自転車位置がある都道府県の設置店舗数1位と2位のコンビニとガソリンスタンドは必ず表示されます。



リストから、お好きなコンビニやガソリンスタンド、ファミレスなどを4つまで登録できます。

ルートチューニング

ルート探索を、自分の運転に適した条件で。

- さまざまな条件をパラメーターの数値で設定可能です。



各パラメーターは、重視するレベルを10段階で設定できます。

アクティブルートサーチ

いざという時に、最適ルートを新たに提案。

- ルート案内の途中で道路状況の変化があった場合、新ルートを自動で探索し、リアルタイムで提案します。



自動で新ルートを探してご提案。そのまま元のルートを選ぶこともできます。

ルート学習機能

いつも通る道は、カーナビが学習。

- ルート案内中、同じ場所で2回案内ルートを走るとカーナビが学習し、3回目からはそちらの道を優先して案内。



3回目からは、学習したルートを優先して案内します。

高速渋滞インフォ

高速道路に入る前に渋滞情報を確認。

- 高速道路に乗る前に、ルート上にある高速道路の渋滞状況を確認可能。
- 高速上でもジャンクション・インターチェンジの渋滞情報を呼び出せる。

VICS WIDE対応

「VICS WIDE」対応で、最新の交通情報を取得。

- 渋滞や交通規制など多彩な「VICS」情報をルート案内や渋滞回避に活用。



ダブルゾーンコミュニケーション

後席にいる人との会話がよりスムーズに。

- カーナビのマイクで声を集音し、リアスピーカーから出力。前席の声を後席へ届けます。
- エコーキャンセル機能とノイズリダクション機能により、前席の声がクリアに聞こえる！



ドライブレコーダー連携

記録したその場で、映像をカーナビ画面で再生。

- ドライブレコーダーで記録した映像をナビの大画面で再生することが可能。



地デジチューナー

高感度・高レスポンスの新・地デジチューナー。

- デジタル回路基板を改良し、ノイズの影響を低減。
- より安定した地デジ放送を受信が可能に。

地デジアンテナ

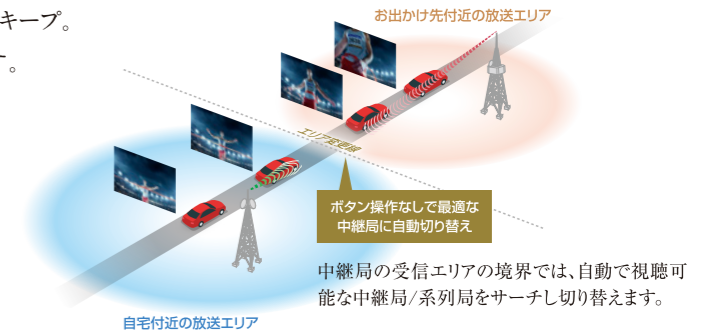
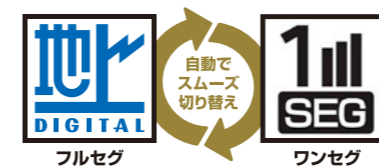
高い耐ノイズ性能を発揮する新アンテナを採用。

- モノポール2枚、ループ2枚の構成でノイズ影響を大幅に低減。
- 従来のアンテナと比べ、さらに受信感度を向上。

フルセグ/ワンセグのスムーズ切り替え

フルセグ受信をより長く、ワンセグ切り替えはスムーズに。

- 新型アンテナと新開発アルゴリズムの採用で安定した受信状態をキープ。
- 受信エリア境界線上では、タイムラグなくスムーズに切り替えます。



8つのチャンネル表示の地デジ画面

8つのチャンネルを、ひとつの画面で一括表示。

- 地デジ放送の8つのチャンネルを一画面で表示。
- チャンネル表示部分をスクロールすることなく切り替え可能。

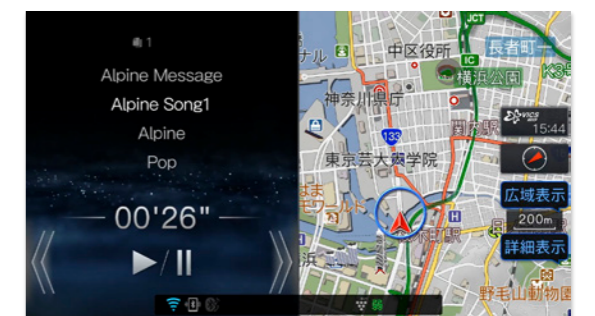


AV/ナビ2画面表示

オーディオ画面とカーナビの地図を、2画面で表示。

- 地デジやDVDの映像画面・オーディオ画面とナビの地図画面を、50:50で2画面表示。
- 交差点などで地図が拡大図になった場合も映像画面はキープ。
- 左右の画面はドラッグ&ドロップで入れ替えが可能。

ムービーでご確認いただけます。



ダブルゾーン

前席と後席で別のコンテンツを再生可能。

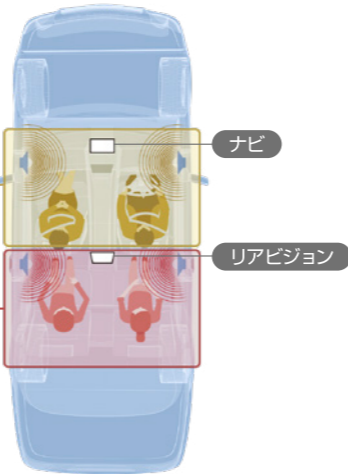
- リアビジョンとの連携時に前席と後席で別のコンテンツを楽しめる。
- リアビジョンのAVソース切り替えなども「ボイスタッチ」で操作可能。

ダブルゾーン

フロントシート
お好みのメディアを再生

リアシート
地デジ・DVD・スマホなどの動画を再生

前席と後席で、音量などもそれぞれ個別に設定できます。



HDMI接続対応

スマホやビデオの動画をカーナビ画面で楽しめる。

- HDMI接続で、スマホやデジカメの動画をより手軽に楽しめます。
- *HDMI接続には別売のケーブルが必要となります。



DVD/CD再生対応

DVDに録画したテレビ番組も外へ持ち出せる。

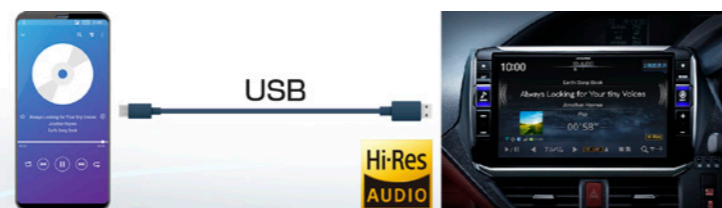
- 市販のCDやDVD、自宅で録画したVRモードのDVDも再生可能。
- *DVD-VRは、DVD-R/RWに対応 *CPRM対応



アンドロイド対応

アンドロイド携帯に保存した映像・音楽を再生。

- アンドロイド携帯のMTP接続に対応。映像・音楽再生が可能です。
 - 接続した状態で、カーナビ側でメニュー操作もできます。
- *MTP接続対応アンドロイドの接続にはUSBケーブルが必要です。



iPhone/iPodの音楽再生対応

iPhone/iPodをつないで音楽を再生。^[注1]

- iPhone/iPodの音楽・映像は、HDMI接続で再生可能。
- 音楽のみの再生も、対応する接続ケーブル(別売)で可能。
- 曲名・アルバム名・アーティスト名、アートワークの表示も可能。

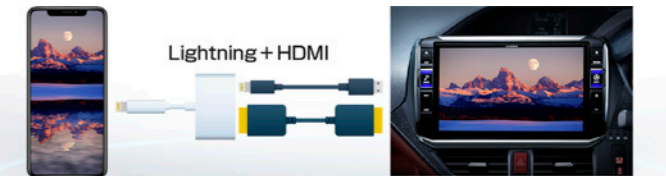
■音楽再生

iPhone/iPod用接続ケーブルが必要です。



■映像・音楽再生(HDMI接続)

HDMI接続ケーブル、Lightning接続ケーブル、Apple純正Lightning-Digitalアダプタが必要です。



USBメモリ/SDカード対応

手軽に多彩なコンテンツを楽しめる。^[注2]

- USBメモリやSDカードに保存した音楽・画像をカーナビで再生可能。
- ハイレゾ音源を高クオリティで再生することも可能。

対応オーディオファイル：MP3/WMA/AAC/WAV/FLAC
 対応ビデオファイル：AVI/MP4/MKV
 対応ビデオフォーマット：MPEG4 AVC/H.264



Bluetoothオーディオ

スマホに保存した音楽を、ワイヤレスで再生。^[注3]

- スマホや携帯オーディオプレーヤーなど、Bluetooth対応機器の音楽データが再生可能です。



ハンズフリー通話

カーナビのマイクを使ってハンズフリー通話も。

- Bluetooth対応の携帯電話と接続することでハンズフリー通話も可能。
- エコーキャンセル機能とノイズリダクション機能により、クリアな音声で会話することができます。
- カーナビ本体の電話帳には、3,000件の電話番号を登録可能です。





11型 BIGX 11



TOYOTA ヴォクシー/ノア/エスクァイア専用ナビ ビッグX 11

EX11NX-NVE **11型** 意匠登録済 オープン価格

ヴォクシー(H26/1~現在)、ヴォクシー ハイブリッド(H26/2~現在)、ノア(H26/1~現在)、ノア ハイブリッド(H26/2~現在)、エスクァイア/エスクァイア ハイブリッド(H26/10~現在)



TOYOTA アルファード/ヴェルファイア専用ナビ ビッグX 11

EX11NX-AV **11型** 意匠登録済 オープン価格

※専用ビルトインカーアロマ付属
アルファード/ヴェルファイア/アルファード ハイブリッド/ヴェルファイア ハイブリッド(H27/1~R1/12)



NISSAN セレナ/セレナ ハイウェイスター専用ナビ ビッグX 11

EX11NX-SE2-AM **11型** オープン価格

セレナ/セレナ ハイウェイスター/セレナ e-POWER/セレナ e-POWER ハイウェイスター(R1/8~現在)
※インテリジェントアラウンドビューモニター装着車対応

NISSAN セレナ/セレナ ハイウェイスター専用ナビ ビッグX 11 (H28/8~R1/7)

EX11NX-SE-AM **11型** オープン価格

※インテリジェントアラウンドビューモニター装着車対応

NISSAN セレナ e-POWER/セレナ e-POWER ハイウェイスター専用ナビ ビッグX 11 (H30/3~R1/7)

EX11NX-SE-E-AM **11型** オープン価格

※e-POWER専用 ※インテリジェントアラウンドビューモニター装着車対応

※純正アンテナ無し車は別売のアンテナKAE-700DTが必要です。
※「アラウンドビューモニター」は日産自動車株式会社の登録商標です。

11型 フローティング BIGX 11



TOYOTA

ハイエース/レジアスエース専用ナビ フローティング ビッグX 11 (H25/12~現在)

XF11NX-HI-NR **11型**

オープン価格

※メーカーオプションバックカメラ装着車用



TOYOTA

ランドクルーザー プラド専用ナビ フローティング ビッグX 11 (H29/9~現在)

XF11NX-LP **11型**

オープン価格

ハイエース/レジアスエース(バックモニター内蔵自動防眩インナーミラー付車)
バックミラーモニター映像分配キット HCE-C02M-HI 標準小売価格 ¥9,000(税別)



TOYOTA

ハイラックス専用ナビ フローティング ビッグX 11 (H29/9~現在)

XF11NX-HL-NR **11型**

オープン価格

※全車標準装備の純正バックカメラ装着車用



TOYOTA

シエンタ専用ナビ フローティング ビッグX 11 (H27/7~現在)

XF11NX-SI-NR **11型**

オープン価格

※ナビディスプレイパッケージ装着車用

※パノラミックビューモニターの取付けはできません。



TOYOTA

プリウス専用ナビ フローティング ビッグX 11 (H27/12~現在)

XF11NX-PR-NR **11型**

オープン価格

※ナビディスプレイパッケージ装着車用

※パノラミックビューモニターの取付けはできません。



NISSAN

NV350キャラバン専用ナビ フローティング ビッグX 11 (H29/7~現在)

XF11NX-CV-AM **11型**

オープン価格

※インテリジェントアラウンドビューモニター装着車用



HONDA

N-BOX/N-BOXカスタム専用ナビ フローティング ビッグX 11 (H29/9~現在)

XF11NX-NB-NR **11型**

オープン価格

※ナビ装着用スペシャルパッケージ装着車用



フローティング ビッグX 11 (単品モデル)

XF11NX **11型**

オープン価格

※適合車種の車種専用パーフェクトフィット(取付けキット)はアルパインストアでご確認ください。

※詳細な対応車種と年式についてはアルパインホームページをご覧ください。

10型/9型/8型 **BIG X**



TOYOTA ハリアー/ハリアー ハイブリッド専用ナビ ビッグX (H29/6~現在)
EX10NX-HA2 **10型** オープン価格
※専用カーアロマ(ポトルタイプ)付属



TOYOTA ハリアー/ハリアー ハイブリッド専用ナビ ビッグX (H29/6~現在)
X9NX-HA2 **9型** オープン価格



TOYOTA ハリアー/ハリアー ハイブリッド専用ナビ ビッグX
EX9NX-HA **9型** オープン価格
※専用カーアロマ(ポトルタイプ)付属
※専用カーアロマ(ポトルタイプ)付属
ハリアー(H25/12~H29/6)、ハリアーハイブリッド(H26/1~H29/6)



NISSAN エクストレイル専用ナビ ビッグX (H29/6~現在)
EX10NX-XT-AM **10型** オープン価格
※インテリジェントアラウンドビューモニター装着車対応



TOYOTA 20系アルファード/ヴェルファイア専用ナビ ビッグX (H20/5~H27/1)
EX10NX-AV20 **10型** オープン価格



HONDA ステップワゴン/ステップワゴン スパーダ専用ナビ ビッグX (H27/4~R1/12)
EX10NX-ST **10型** 意匠登録済 オープン価格



TOYOTA プリウス専用ナビ ビッグX (H27/12~現在)
X9NX-PR-NR **9型** オープン価格
※パノラミックビューモニターの取付けはできません。
TOYOTA プリウス30系/プリウスPHV専用ナビ ビッグX
EX9NX-PR30 **9型** オープン価格
プリウス(H23/12~H27/12)、プリウスPHV(H24/1~H25/9)



TOYOTA ヴォクシー/ノア/エスクァイア専用ナビ ビッグX
X9NX-NVE **9型** オープン価格
ヴォクシー/ノア(H26/1~現在)、ヴォクシー ハイブリッド/ノア ハイブリッド(H26/2~現在)、エスクァイア/エスクァイア ハイブリッド(H26/10~現在)



TOYOTA アルファード/ヴェルファイア専用ナビ ビッグX
X9NX-AV **9型** オープン価格
アルファード/ヴェルファイア/アルファード ハイブリッド/ヴェルファイア ハイブリッド(H27/1~R1/12)



TOYOTA ランドクルーザー プラド専用ナビ ビッグX (H29/9~現在)
X9NX-LP **9型** オープン価格



TOYOTA RAV4/RAV4 ハイブリッド専用ナビ ビッグX (H31/4~現在)
X9NX-RV4-NR **9型** オープン価格
※純正バックカメラ対応



TOYOTA C-HR専用ナビ ビッグX (H28/12~R1/10)
X9NX-CHR-NR **9型** オープン価格
※メーカーオプションバックカメラ装着車



TOYOTA タンク/ルーミー (カスタム系)専用ナビ ビッグX (H28/11~現在)
X9NX-TR-NR **9型** オープン価格
※ナビディスプレイパッケージ装着車用 ※パノラミックビューモニター装着車は「パノラミックビューモニター変換キット(別売) HCE-V02AR-TR-PM」をご使用ください。



NISSAN ノート/ノート e-POWER専用ナビ ビッグX (H28/11~現在)
X9NX-NT-AM **9型** オープン価格
※インテリジェントアラウンドビューモニター装着車用 ※オートエアコン装備車のみ対応



HONDA オデッセイ/オデッセイ ハイブリッド専用ナビ ビッグX (H25/11~H29/10)
EX9NX-OD **9型** オープン価格



ビッグX 9型(単品モデル)
X9NX **9型** オープン価格
※適合車種の車種専用パーフェクトフィット(取付けキット)はアルバンストアでご確認ください。



ビッグX 8型(単品モデル)
X8NX **8型** オープン価格

【車種専用パーフェクトフィット(取付けキット)】
KTX-X8-HI ハイエース(H25/12~現在)
KTX-X8-HI2 ハイエース(スーパーGL)(H25/12~現在)
KTX-X8-HIW ハイエース(ワイドボディ)(H25/12~現在)
KTX-X8-VZ ヴェゼル/ヴェゼル ハイブリッド(H25/12~現在)
KTX-X8-REN レネゲード(H27/9~H30/3)

7型 **7DNX/7WNX**



7型ワイド(単品モデル)
7WNX **7型** オープン価格

【車種専用パーフェクトフィット(取付けキット)】
KTX-7W-NVEHI ヴォクシー/ノア(H26/1~現在)、ヴォクシー ハイブリッド/ノア ハイブリッド(H26/2~現在)、エスクァイア/エスクァイア ハイブリッド(H26/10~現在)/ハイエース(H25/12~現在)/レジアスエース(H25/12~現在)
KTX-7W-TR タンク/ルーミー(カスタム系)(H28/11~現在)
KTX-7W-AQSICHR アクア(H26/12~現在)/シエンタ(H27/7~現在)/C-HR(H28/12~R1/10)

KTX-7W-LP ランドクルーザー プラド(H29/9~現在)
KTX-7W-HA2 ハリアー/ハリアー ハイブリッド(H29/6~現在)
KTX-7W-PR2 プリウス(H27/12~現在)
KTX-7W-TN タント(H25/10~R1/7)

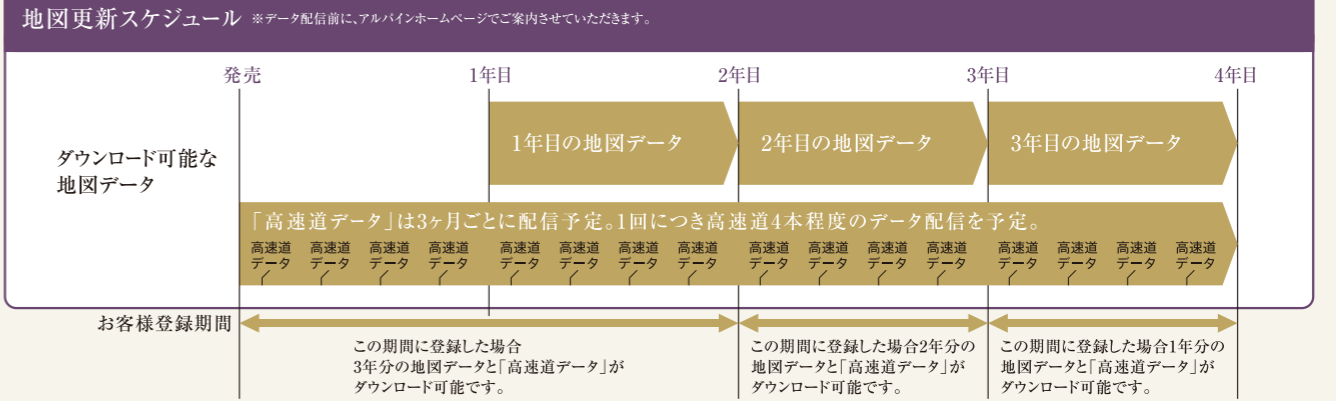


7型(単品モデル)
7DNX **7型** オープン価格

※詳細な対応車種と年式についてはアルバンホームページをご覧ください。

※「アラウンドビューモニター」は日産自動車株式会社の登録商標です。

地図 更新データ 3年分ダウンロード無料キャンペーン 期間 発売~2022年7月頃



2020年製アルバンカーナビをご購入のお客様

スマホアプリ「BIG X CONNECT」をご利用いただくことで、以下のサービスを受けることができます。

- 地図データ年度更新
- 高速道配信
- Gracenote配信
- 車種専用セッティングデータ配信

2019年製以前のアルバンカーナビをご購入のお客様

お客様とカーナビゲーション本機の情報をご登録いただく、以下のサービスを受けることができます。

*配信スケジュールは変更する場合がございます。詳しくはアルバンホームページ、メールマガジンにてご案内いたします。*2021年以降の地図更新は有料の「地図更新データ」が必要となります。

2019年度 最新地図データ更新

対象製品	対象品番	標準小売価格(税別)	更新メディア	更新方法	収録データ	高速道配信
【SDカーナビ】EX10/EX9/EX8/X9/X8/X9Sシリーズ	HCE-E103A	¥19,000	DVD	認証キーシステム ※アルバンお客様登録が必要になります。	2018年12月	2019年度 高速道配信無料
【SDカーナビ】7W/7D/EX1000/EX900/EX800/X900/X800/700W/700D/EX009V/EX008V/X008V/007WV/VIE-X007WIL/VIE-X007IL/VIE-X009/VIE-X008EX/VIE-X008/VIE-X007W/VIE-X007シリーズ	HCE-S206A	¥19,000	SDメモリーカード	SDメモリーカード入替	2018年12月	2019年度 高速道配信無料
【HDDカーナビ】X088/X08シリーズ	HCE-V608A(最終版)	¥18,000	DVD	認証キーシステム ※アルバンお客様登録が必要になります。	2017年12月	2018年度 高速道配信無料

●地図年度確認方法(X088/X08シリーズ) ナビ本体操作手順 ①メニューボタン→②情報→③その他→④バージョン情報
※【HDDカーナビ】X088/X08シリーズ用の地図データ更新ディスクはHCE-V608Aを最終とさせていただきます。

【SDカーナビ】X066/X05シリーズ	HCE-S105(最終版)	¥25,000	SDメモリーカード	SDメモリーカード入替	2015年11月	—
----------------------	---------------	---------	-----------	-------------	----------	---

※【SDカーナビ】X066/X05シリーズ用の地図データ更新ディスクはHCE-S105を最終とさせていただきます。

2014年度 地図データ更新

【HDDカーナビ】X077/X075/X07シリーズ(2013/12/11/10年度データのナビをお持ちのお客様用)	HCE-V507A(最終版)	¥18,000	DVD	認証キーシステム ※アルバンお客様登録が必要になります。	2014年4月	—
【HDDカーナビ】X075/X07シリーズ(2009/08/07年度データのナビをお持ちのお客様用)	HCE-V507B(最終版)	¥18,000	DVD	認証キーシステム ※アルバンお客様登録が必要になります。	2014年4月	—

●地図年度確認方法(X077シリーズ) ナビ本体操作手順 ①メニューボタン→②設定→③ナビゲーション→④ナビ情報→⑤バージョン情報
●地図年度確認方法(X075/X07シリーズ) ナビ本体操作手順 ①メニュー/PWRボタン→②ナビメニュー→③設定を変える→④ナビ情報→⑤バージョン情報
※【HDDカーナビ】X077/X075/X07シリーズ用の地図データ更新ディスクはHCE-V557A/V507A/V507Bを最終とさせていただきます。

ALL NEW **BIG X**

発売記念キャンペーン ALPINE製対象カーナビをご購入のお客様だけの特別なご案内!

キャンペーン期間:2020年2月発売~2020年9月30日(水)お申し込みまで
※ただし無くなり次第終了となります。

ALL NEW BIG Xをお買い上げのお客様

先着9,000名様に

BIG X専用アプリ「BIG X CONNECT」がインストールされたTONEモバイルスマートフォンをプレゼント!

詳しくはアルバンホームページでご確認ください!



TONE MOBILE
モバイル機種:m17*

アルパインの後席モニター「リアビジョン」の多彩なモデル

REARVISION
リアビジョンシリーズ

アルパインHPでスペシャルサイト公開中 »



POINT 1

天井取付け型リアビジョン

大画面・高画質なら、天井取付け型リアビジョン。

車室の天井に専用キットで取り付けるフリップダウン式のリアビジョン。
大画面の11型をはじめ9型まで幅広くラインアップしています。

※2020年製アルパインカーナビはHDMI接続のみ対応します。



POINT 2

ヘッドレスト取付け型リアビジョン

後席で、2人がそれぞれ別の映像を楽しめる。

2台のモニターを前席のヘッドレストに装着。個別HDMI接続対応モデルなら、
後席でそれぞれ個別にスマホをつないで動画を楽しむことが可能です。
2台パックに加えて、1台のみのモデルもラインアップしています。

※2020年製アルパインカーナビにはSXH10STのみ対応します。



POINT 3

アーム取付け型リアビジョン

取付け簡単。フリーモニターとしても使える。

専用の取付けアームで前席のヘッドレストに固定。多様な車種に対応します。
モニター部分は上下左右の角度も簡単に変わります。

※アーム取付け型は2019年製以前のアルパインカーナビのみ対応します。



POINT 4

スリムリアビジョン

薄くてスタイリッシュな、新型リアビジョン。

スタイリッシュなデザインの新薄型モニターがインテリアを美しく彩ります。
天井取付け型、ヘッドレスト取付け型、アーム取付け型をラインアップしています。

※2020年製アルパインカーナビには天井取付け型のみ対応します。



※天井取付け型リアビジョンの装着には別売の取付けキットが必要です。詳細な対応車種と年式についてはアルパインホームページをご覧ください。



大画面&高画質

思わず息を飲む、臨場感あふれる大画面。



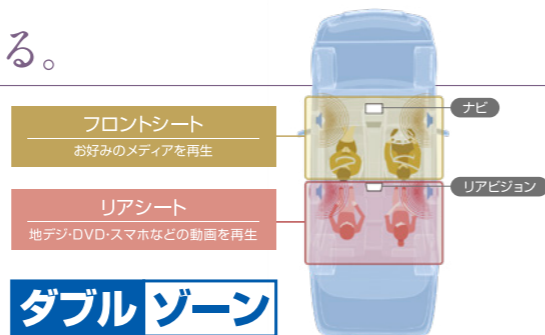
- 最大12.8型から、低天井のクルマにも合う9型までラインアップ。
 - 従来比2.4倍*の高画質WXGA液晶で高品位の映像を楽しめます。
- *WXGA液晶画面との比較において



ダブルゾーン

後席だけで前席とは違う映像が楽しめる。

- ダブルゾーン対応モデルなら、後席だけでも地デジやDVDが楽しめます。
- ※対応するリアビジョンおよびアルパインカーナビとの接続が必要となります。



プラズマクラスター技術搭載

キレイな空気でママも安心の車内環境へ。

- 天井からプラズマクラスターイオンが降り注ぎ、空気環境を改善します。
- ※PXHシリーズのみ

静電気抑制 ※1	空気浄化 ※3,4,5	フェイスクア ※2	脱臭 ※6,7
----------	-------------	-----------	---------

注4



ARコーティング+広視野角

低反射で、どこから見ても美しい。

- 光の反射やにじみを抑えるARコーティング採用。
 - 後席のどこから見ても美しい、ワイドな視野角を実現。
- ※PXHシリーズのみ



HDMI接続対応

スマホやネットの動画も見られる。

- スマホアプリやYouTubeなどの動画も大画面で再生可能です。
- ※対応するアルパインカーナビの接続が必要となります。YouTube™およびYouTubeロゴは、Google Inc.の登録商標です。



7色カラーLEDコーディネートライト

ルームライトを好きな色に変えられる。

- LEDライトは時間帯、好みによって7色のカラー選択が可能です。
- ※PXHシリーズのみ



●カラー：ホワイト・ブルー・グリーン・アンバー・レッド・パープル・スカイブルー
※写真は機能説明のために画像処理をしたもので、実際とは異なります。

リアエアコン コントロール

後席でエアコンなどの操作が可能。

- 後席からリモコンで風量や温度の設定変更ができます。
 - 後席で座ったままムーンルーフの開閉やLEDライトの色変更も可能。
- ※対応するリアビジョン PXH12X-R-AV、PXH12X-L-B、RXH12X-L-B、RXH12X2-L-B、RSH10XSシリーズ、別売のリアエアコン コントロールボックス (IFA-RM5000-AV-D) またはスペーススクリーンエーター (SBS-CR1000BT-AV / SBS-C1000BT-NVE) が必要です。
- 【対応車種】アルファード/ヴェルファイア/アルファード ハイブリッド/ヴェルファイア ハイブリッド (H27/1~H29/12)、ヴォクシー/ノア (H26/1~現在)、ヴォクシー ハイブリッド/ノア ハイブリッド (H26/2~現在)、エスクァイア/エスクァイア ハイブリッド (H26/10~現在)

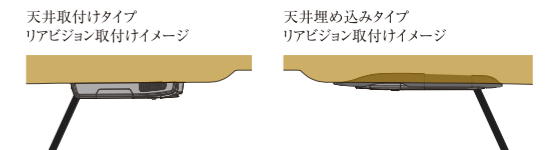


リアエアコン
コントロールボックス
付属リモコン

車種専用パーフェクトフィット (別売)

専用の取付けキットで後方視界も良好。

- 車種専用開発した取付けキットで見た目も美しく装着できます。
- 天井取付けタイプに加え天井埋め込みタイプもあり、スマートに取付け可能。



天井取付けタイプ
リアビジョン取付けイメージ

天井埋め込みタイプ
リアビジョン取付けイメージ

スリムリアビジョン

さらに薄型のスリムモデル。スポットライトも搭載。

- フレームのデザインも美しい、スリムリアビジョン。
- 天井取付け型は夜間に便利なスポットライトを搭載。

SLIM REARVISION
スリムリアビジョン



カーアロマ付き車種専用パーフェクトフィット (別売)

アロマ機能付きの取付けキットで、快適な車内へ。

- リアビジョンの取付けキットから、ほのかにアロマが香ります。
- 【対応車種】アルファード/ヴェルファイア/アルファード ハイブリッド/ヴェルファイア ハイブリッド (H27/1~R1/12)

12.8型リアビジョン専用アロマ付きキット
KTX-Y1005VG-AROMA (キット色: グレー)
KTX-Y1005BK-AROMA (キット色: ブラック)
標準小売価格 ¥27,000 (税別)
※付属のアロマは単独での動作となります。



WXGA*1液晶搭載

WXGAの高画質を、独り占めで楽しめる。

ヘッドレスト

- 従来比2.4倍*の高画質WXGA液晶で高品位の映像を楽しめます。

*1 SXH10STのみ WXGA/WSVGA以外のモデルはWVGA液晶となります。



WSVGA*2液晶

高精細で、繊細な映像表現も美しい。

ヘッドレスト アーム型

- 高精細の液晶パネルで、臨場感あふれる映像を実現。

*2 SSA9STシリーズのみ WXGA/WSVGA以外のモデルはWVGA液晶となります。



個別HDMI接続対応

後席の2人が、別々の映像を楽しめる。

ヘッドレスト アーム型

- 前席の背面に2台設置し、それぞれ個別にネット動画などが観られます。
- HDMI接続により、カーナビを含めて最大4つの個別映像を同時再生可能。

*SXH10STのみ。対応するアルバイカーナビおよびリアビジョンとの接続が必要となります。
*SXH10ST付属のHDMI分配ボックスを使用します。



ムードライト

イルミネーションが車内を美しく彩る。

ヘッドレスト

- 高級感あるブルーLEDが車内を美しく演出。

*SXH10STのみ



多彩なサイズ・ラインアップ

画面サイズも豊富にご用意。

ヘッドレスト アーム型

- ヘッドレスト取付け型リアビジョンは11型・10.1型・9型を、アーム取付け型は11型・9型・8型をラインアップ。

*2020年製アルバイカーナビには10.1型のSXH10STのみ対応します。



2台パックモデルもご用意

2台パック*でも、1台からでもお求めいただけます。

ヘッドレスト

- 2台パックモデル*もご用意。後席の左右それぞれに設置できます。

*2台パックモデル: SXH10ST (映像分配付属)、SSA9ST (モニターの出力で映像を分配します)



可動式アーム

モニターを見やすい位置へ調節できます。

ヘッドレスト

- 可動式アームにより、モニターの上下角等の変更が可能です。

*機種により可動域は異なります。



アーム取付け型リアビジョン

設置や角度調節が簡単なアーム型もご用意。

アーム型

- アーム型は前席のヘッドレストにアームで取付けるリアビジョンです。

*対応シャフト径10~15φ クルマの仕様によっては取付けができない場合があります。





愛車の後席に、
多彩な楽しみを創造する
高精細・高機能リアビジョン。

HDMI接続対応リアビジョン

天井取付け型リアビジョン ※天井取付け型リアビジョンの装着には別売の車種専用パーフェクトフィット(取付けキット)が必要です。詳細はアルパインホームページをご覧ください。

プラズマクラスター技術搭載

2020年製アルパインカーナビ対応

プラズマクラスター技術搭載12.8型WXGA リアビジョン
PXH12X-R-AV / PXH12X-R-B オープン価格



PXH12X-R-AV
本体色:ブラック
【アルファード/ヴェルファイア
専用加飾モデル】

2020年製アルパインカーナビ対応

プラズマクラスター技術搭載11.5型WXGA リアビジョン
PXH11X-R-B オープン価格



PXH11X-R-B
本体色:ブラック

2020年製アルパインカーナビ対応

プラズマクラスター技術搭載10.2型WXGA リアビジョン
PXH10S-R-B オープン価格



PXH10S-R-B
本体色:ブラック

2020年製アルパインカーナビ対応

プラズマクラスター技術搭載9型WXGA リアビジョン
PXH9S-R-B オープン価格



PXH9S-R-B
本体色:ブラック

シンプル

2020年製アルパインカーナビ対応

12.8型WXGA リアビジョン
RXH12X2-L-B オープン価格 NEW



RXH12X2-L-B
本体色:ブラック

スリム

2020年製アルパインカーナビ対応

10.1型WSVGA スリムリアビジョン
RSH10XS-R-B / RSH10XS-R-S オープン価格 NEW



RSH10XS-R-S
本体色:シルバー

RSH10XS-R-B
本体色:ブラック

SLIM REARVISION

2020年製アルパインカーナビ対応

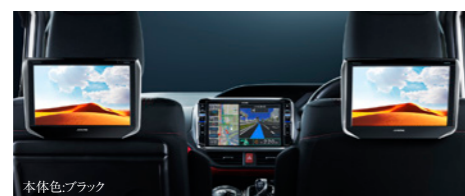
10.1型WSVGA スリムリアビジョン
RSH10XS-L-B / RSH10XS-L-S オープン価格 NEW



RSH10XS-L-S
本体色:シルバー

RSH10XS-L-B
本体色:ブラック

ヘッドレスト取付け型リアビジョン



本体色:ブラック

2020年製アルパインカーナビ対応

10.1型WXGA ヘッドレスト・リアビジョン(2台パック)
SXH10ST オープン価格 NEW



10.1型

アナログ接続対応リアビジョン ※アナログ接続は2019年製以前のアルパインカーナビに対応します。

天井取付け型リアビジョン

※天井取付け型リアビジョンの装着には別売の車種専用パーフェクトフィット(取付けキット)が必要です。詳細はアルパインホームページをご覧ください。

9型WVGA リアビジョン 特許取得済
RVA9S-L-B オープン価格



RVA9S-L-B
本体色:ブラック

ヘッドレスト取付け型リアビジョン



本体色:ブラック



本体色:ブラック

9型WSVGA ヘッドレスト・リアビジョン(2台パック)
SSA9ST オープン価格 NEW



本体色:ブラック

9型WSVGA ヘッドレスト・リアビジョン
SSA9S オープン価格 NEW



本体色:ブラック

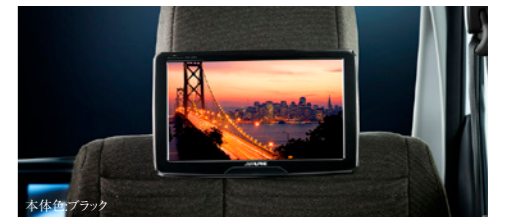
SLIM REARVISION



11型WVGA スリムリアビジョン
PKG-SB1100 オープン価格 NEW



本体色:ブラック



9型WVGA スリムリアビジョン
PKG-SB910 オープン価格 NEW



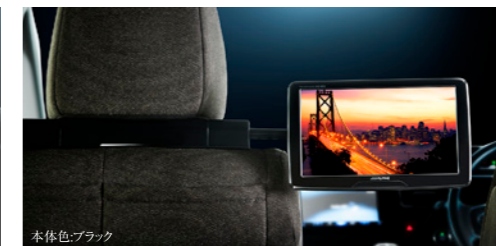
本体色:ブラック

アーム取付け型リアビジョン

SLIM REARVISION



本体色:ブラック



本体色:ブラック

11型WVGA スリムリアビジョン
PKG-M1100 オープン価格 NEW



本体色:ブラック

9型WVGA スリムリアビジョン
PKG-M910 オープン価格 NEW



本体色:ブラック



本体色:ブラック
8型WVGA リアビジョン
PKG-M800SC オープン価格



本体色:ブラック

カートイズ

リアビジョンで「あそぶ、まなぶ、ドライブ!」

スペースクリエイター

リアビジョンでカラオケを楽しむ!



アルファード/ヴェルファイア専用スペースクリエイター
SBS-CR1000BT-AV 標準小売価格 ¥46,000(税別)

ヴォクシー/ノア/エスクァイア専用
スペースクリエイター

SBS-CR1000BT-NVE-D
(リヤオートエアコン用)
標準小売価格 ¥46,000(税別)

SBS-CR1000BT-NVE-A
(リヤクーラー車用)
標準小売価格 ¥46,000(税別)



スペースクリエイター
専用マイク付属

※2020年製アルパインカーナビとの接続には別売のリアアプアケーブルが必要です。

クルマで学ぼうDVDシリーズ

リモコン操作でクイズに回答!



クルマで学ぼうDVDシリーズ
CTS-GD001: なぞなぞクイズ
CTS-GD002: ぎもんクイズ
CTS-GD003: いきものクイズ
標準小売価格 ¥1,800(税別)
PKG-GD01: ワンパッケージモデル
標準小売価格 ¥5,000(税別)
リア専用マルチリモコン(自光式) 意匠登録済
RUE-RST01 標準小売価格 ¥6,500(税別)



ぼくはトミカドライバー

リアビジョンで、楽しく運転ゲーム!



ぼくはトミカドライバー
CTS-T01 オープン価格
ぼくはトミカドライバー用映像/音声
ミニジャック入力ケーブル(6m)
KCE-160VM 標準小売価格 ¥1,500(税別)



車載カメラ「ドライブセンサー」の3つの特長

DRIVESENSOR
ドライブセンサー カメラシリーズ

POINT 1

HD-TVI高画質

HD-TVIでHD画質を実現。

- アナログ方式で高解像度を有する「HD-TVI」採用により、130万画素のHD画質を実現。

※HCE-C20HD/C25HDシリーズに採用



アルパインHPでスペシャルサイト公開中 >>



POINT 2

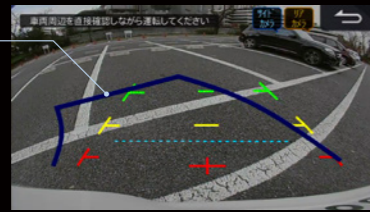
車種専用カメラガイド線

進行方向を示すガイド線で、より分かりやすい。

- ハンドルの角度に連動して進行方向を示す、ステアリング連動カメラガイド線を表示。

※ステアリング連動ガイド線の対応モデルは適合表をご確認ください。2015年以前のアルパインカーナビには、ステアリング連動バックビューカメラ(SGSシリーズ)を接続することで、ステアリング連動ガイド線を表示することができます。

- ステアリング連動カメラガイド線
ステアリング操作に応じた進路を青のガイド線で示します。



POINT 3

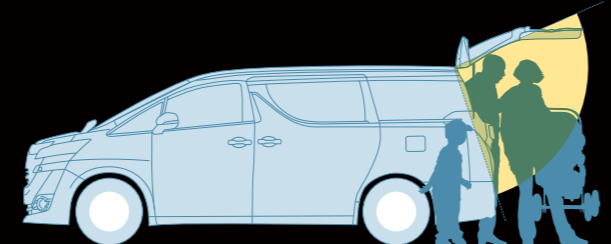
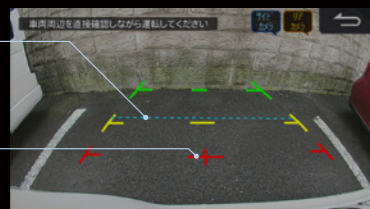
バックドアガイド線

駐車時、バックドアの開閉もスムーズに。

- バック操作時、バックドアの開閉に必要な距離の目安を表示。

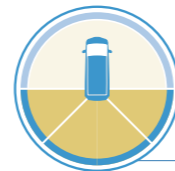
- バックドアガイド線
バックドア開閉時に配慮したガイド線です。

- 距離目安マーク
約0.5m、約1m、約2mの目安を赤・黄・緑で示します。



DRIVESENSOR
ドライブセンサー カメラシリーズ

ドライブセンサーの主な特徴・仕様



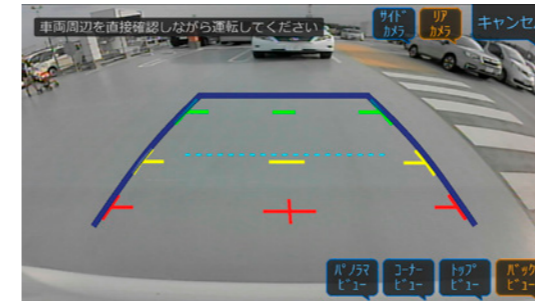
マルチビュー・バックカメラ

VOICE TOUCH ボイスタッチ対応

※2018年製カーナビ以降のボイスタッチでは声でビュー切り替えが可能です。

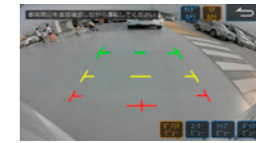
4パターンの映像をシーンに合わせて表示可能。

- 4つの映像を切り替えて後方を表示。バック駐車などがより正確に行える。
- 通常のバックビューをウインドウで表示。死角となる車両後方の両サイドの状況を確認できる。



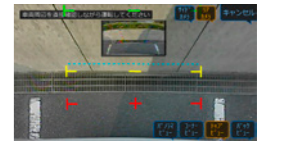
コーナビュー

左右及び後方の3映像を同時に表示します。



パノラマビュー

ワイドな視野で、後方全体を見渡せます。



トップビュー

クルマの上方から見下ろした映像を表示。

ムービーでご確認いただけます。

バックビュー

車両後方を歪みの少ない映像で表示します。

2020年製アルパインカーナビ専用 車種専用マルチビュー・バックカメラパッケージ NEW

HCE-C20HD-RD-□□ (ブラック) HCE-C20HD-RD-□□-W (パールホワイト)

車種専用パーフェクトフィット・ダイレクト接続ケーブル付属 ※□□には車種専用製品記号が入ります。

【対応車種】アルファード/ヴェルファイア/アルファード ハイブリッド/ヴェルファイア ハイブリッド(H27/1~R1/12)、ヴォクシー/ノア(H26/1~現在)、ヴォクシー ハイブリッド/ノア ハイブリッド(H26/2~現在)、エスクァイア/エスクァイア ハイブリッド(H26/10~現在)、ハリヤー(H29/6~現在)、ハリヤー ハイブリッド(H29/6~現在)

▶上記車種専用モデル 標準小売価格 ¥27,300(税別)

【対応車種】ランドクルーザー プラド(H21/9~現在) ▶左記車種専用モデル 標準小売価格 ¥25,800(税別)

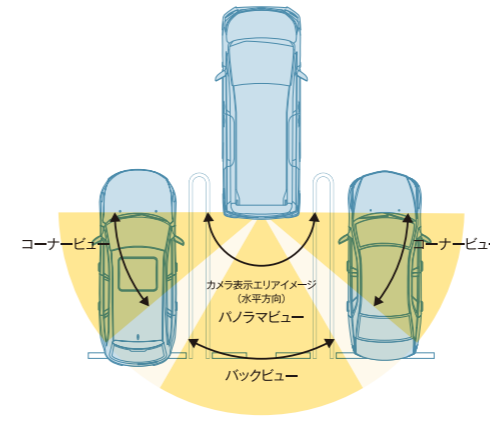
2020年製アルパインカーナビ専用 マルチビュー・バックカメラ ダイレクト接続タイプ NEW

HCE-C20HD-RD (ブラック) HCE-C20HD-RD-W (パールホワイト)

標準小売価格 ¥21,000(税別)

※別売りのダイレクト接続ケーブル(KWX-G001)または車種専用ダイレクト接続ケーブルが必要となります。

※汎用タイプの装着には別売りの取り付けキットが必要となります。



マルチビュー・バックカメラ ダイレクト接続タイプ

HCE-C2000RD (ブラック)

HCE-C2000RD-W (パールホワイト)

標準小売価格 ¥23,200(税別)

※別売りのダイレクト接続ケーブル(KWX-G001)または車種専用ダイレクト接続ケーブルが必要となります。

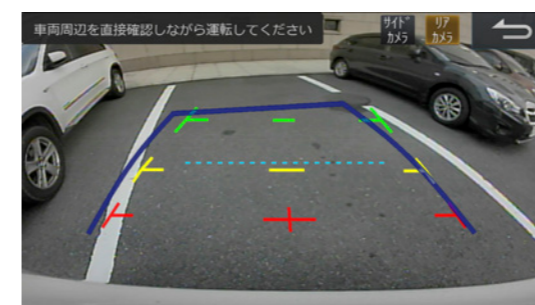


バックビューカメラ

正確なガイド線で、安心してハンドル操作できる。

- 車幅・後方距離の目安をカメラ映像内に表示。
- 車種ごとに実車を計測した正確なガイド線でより正確な操作をサポート。

※HCE-C1000D-□□/HCE-C2000RD-□□シリーズは2016年製以降のアルパインカーナビ接続時のみ対応します。



アルパインカーナビ専用 車種専用バックビューカメラパッケージ

HCE-C1000D-□□ (ブラック) HCE-C1000D-□□-W (パールホワイト)

【対応車種】アルファード/ヴェルファイア/アルファード ハイブリッド/ヴェルファイア ハイブリッド(H27/1~R1/12)、ヴォクシー/ノア(H26/1~現在)、ヴォクシー ハイブリッド/ノア ハイブリッド(H26/2~現在)、エスクァイア/エスクァイア ハイブリッド(H26/10~現在)、ハリヤー(H29/6~現在)、ハリヤー ハイブリッド(H29/6~現在)、ランドクルーザー プラド(H21/9~現在)

▶上記車種専用モデル 標準小売価格 ¥18,100(税別)

【対応車種】アクア(H23/12~現在)、アクアG's(H25/12~H29/6)、アクア X-URBAN(H25/12~H29/6)、アクアCROSSOVER(H29/6~現在)、シエンタ/シエンタ ハイブリッド(H27/7~現在)、プリウス50系(H27/12~現在)、セレナ(H28/8~現在)、ステップワゴン/ステップワゴンSバーダ(H27/4~現在)

▶上記車種専用モデル 標準小売価格 ¥16,600(税別)

アルパインカーナビ専用 バックビューカメラ ダイレクト接続タイプ

HCE-C1000D (ブラック) HCE-C1000D-W (パールホワイト)

標準小売価格 ¥11,800(税別)

※別売りのダイレクト接続ケーブル(KWX-G001)または車種専用ダイレクト接続ケーブルが必要となります。

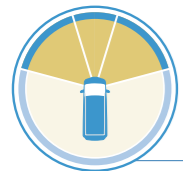
RCA入力(映像用/黄色)があれば接続可能!
(RCAケーブル:HCE-C1000シリーズ付属)

RCA入力カーナビ対応 バックビューカメラ RCA接続タイプ

HCE-C1000 (ブラック) HCE-C1000-W (パールホワイト)

標準小売価格 ¥12,800(税別) ※バックビューカメラ用ダイレクト接続ケーブルを使用する場合は、別売のKWX-G002が必要となります。





マルチビュー・フロントカメラ

VOICE TOUCH ボイスタッチ対応

※2018年製カーナビ以降のボイスタッチでは声でビュー切り替えが可能です。

狭いT字路などで左右の安全確認をスムーズに。

●3パターンの映像を用途に応じて切り替えて、前方の様子を確認できる。

※取付けには製品付属のナンバーブラケットを使用します。トヨタダイレクト接続対応の「HCE-C2500FD-Y」については適合車種をご確認ください。

2020年製アルバイカーナビ専用 マルチビュー・フロントカメラ 直接接続タイプ

HCE-C25HD-FD 標準小売価格 ¥21,000(税別) **NEW**

※取付けには製品付属のナンバーブラケットを使用します。

2020年製アルバイカーナビ専用 車種専用マルチビュー・フロントカメラパッケージ

PKG-C25HD-FD2-□□ 標準小売価格 ¥27,800(税別) **NEW**

※□□には車種専用製品記号が入ります。

【対応車種】アルファード/ヴェルファイア/アルファード ハイブリッド/ヴェルファイア ハイブリッド(H30/1~R1/12)、ヴェクシー(H29/7~現在)、ヴェクシー ハイブリッド(H29/7~現在)、ハリアー(H29/6~現在)、ハリアー ハイブリッド(H29/6~現在)、ランドクルーザー プラド(H29/9~現在)

マルチビュー・フロントカメラ

HCE-C2500FD 標準小売価格 ¥23,200(税別)

※取付けには製品付属のナンバーブラケットを使用します。

マルチビュー・フロントカメラ(トヨタダイレクト接続対応)

HCE-C2500FD-Y

標準小売価格 ¥23,200(税別)

※対応車種はアルバイカーナビページでご確認ください。

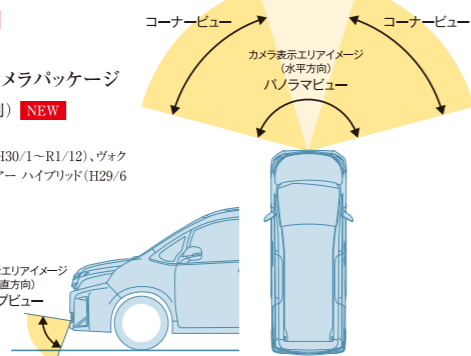
RCA入力カーナビ対応セットもご用意!

(電源ユニット、カメラ用スイッチ、RCAケーブル(2m)付属セット)

RCA入力カーナビ対応

マルチビュー・フロントカメラ 汎用接続用電源ボックスセット

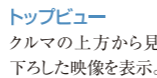
PKG-C2500F 標準小売価格 ¥28,000(税別)



パノラマビュー
ワイドな視野で、前方全体を見渡せます。

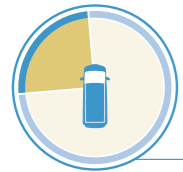


コーナービュー
左右の様子をより詳しく確認できます。



トップビュー
クルマの上方から見た映像を表示。

ムービーでご確認いただけます。



サイドビューカメラ

VOICE TOUCH ボイスタッチ対応

助手席側の縁石や障害物を映像で確認。

●車両前方30cm、車両側方15cmのガイド線で、幅寄せもスムーズ。

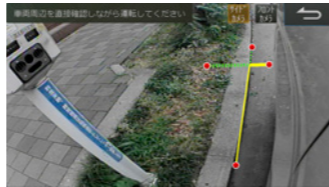
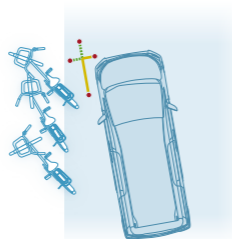
●サイドカメラもHDR技術搭載で暗い場所でもしっかり見える。

※カメラガイド線表示、画面上のカメラ切り替えボタンはアルバイカーナビとの接続時のみとなります。

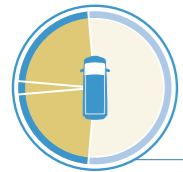
サイドビューカメラ HCE-CS1000 標準小売価格 ¥12,800(税別)

RCA入力(映像用/黄色)があるカーナビへも接続可能!

※カメラガイド線表示、画面上の切り替えボタンはアルバイカーナビとの接続時のみとなります。



ムービーでご確認いただけます。



マルチビュー・サイドカメラ

VOICE TOUCH ボイスタッチ対応

※HCE-CS20HD-AVのみ、ボイスタッチでアングル切り替えが可能です。

多様なシーンで役立つサイド用カメラ。

●駐車時や車庫入れ時、幅寄せ時など、シーンに応じて3パターンの映像を表示できる。

2020年製アルバイカーナビ専用 アルファード/ヴェルファイア専用

マルチビュー・サイドカメラパッケージ **NEW**

HCE-CS20HD-AV 標準小売価格 ¥32,800(税別)

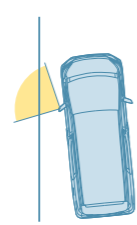
車種専用パーフェクトフィット付属【対応車種】アルファード/ヴェルファイア(H27/1~R1/12)

アルファード/ヴェルファイア専用

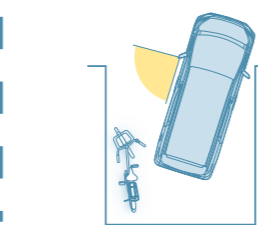
マルチビュー・サイドカメラパッケージ

HCE-CS2000-AV 標準小売価格 ¥35,000(税別)

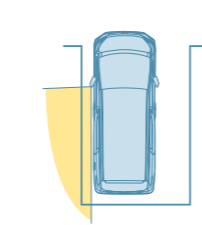
車種専用パーフェクトフィット付属【対応車種】アルファード/ヴェルファイア(H27/1~R1/12)



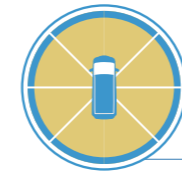
幅寄せ時(前方)
左前方・周辺を確認できる。



幅寄せ時(後方)
スライドドア付近の障害物を確認できドアの接触を防止。



狭い車庫へ入れる時(接触防止)
ミラーをたたんだ状態で左後方を確認可能。



2カメラ・マルチトップビューシステム

VOICE TOUCH ボイスタッチ対応

トップビュー映像で状況が分かりやすい。

●まるで空から見下ろしたような映像で、周囲と車の位置関係をひと目で把握。

●前後のカメラはフロントカメラ、マルチビュー・バックカメラとしても利用可能。

※左右サイドの映像は録画画像の合成で、リアルタイムの状況を反映するものではありません。

アルファード専用2カメラ・マルチトップビューシステム

HCE-C4000D-AL (カメラカラー:ブラック/フロントカメラキット色:メッキ)

※対応車種:アルファード(H27/1~H29/12)

HCE-C4000D-ALB (カメラカラー:ブラック/フロントカメラキット色:ダークメッキ)

※対応車種:アルファード(H27/1~H29/12:特別仕様車"TYPE BLACK")

HCE-C4000D-AL2 (カメラカラー:ブラック)

※対応車種:アルファード(H30/1~R1/12)

標準小売価格 ¥83,000(税別) 車種専用パーフェクトフィット・ダイレクト接続ケーブル付属

ヴェルファイア専用2カメラ・マルチトップビューシステム

HCE-C4000D-VE (カメラカラー:ブラック)

※対応車種:ヴェルファイア(H27/1~H29/12)

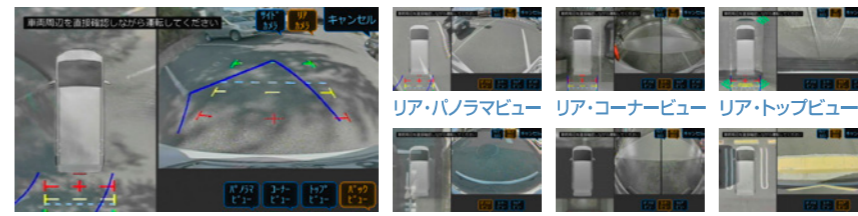
HCE-C4000D-VE2 (カメラカラー:ブラック)

※対応車種:ヴェルファイア(H30/1~R1/12)

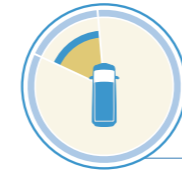
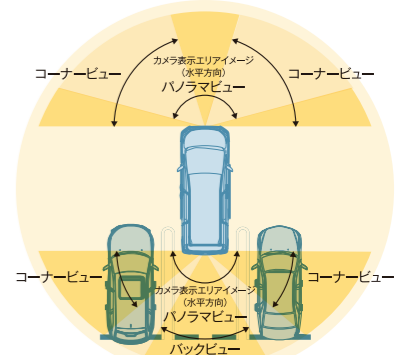
HCE-C4000D-VE2AERO (カメラカラー:ブラック)

※対応車種:ヴェルファイア エアロボディ(H30/1~R1/12)

標準小売価格 ¥83,000(税別) 車種専用パーフェクトフィット・ダイレクト接続ケーブル付属



バックビュー フロントパノラマビュー フロントコーナービュー フロントトップビュー



コーナーカメラ

VOICE TOUCH ボイスタッチ対応

ソナーと連動し左前方の映像を自動表示。

●車両のソナーが左前方の障害物を感知した際に連動して映像を表示。

※純正ソナー連動はアルファード/ヴェルファイア(30系:MC前)のみ対応します。

アルファード/ヴェルファイア専用ソナー連動コーナーカメラパッケージ

HCE-CC1000-AL HCE-CC1000-VE

※対応車種:アルファード(H27/1~H29/12) ※対応車種:ヴェルファイア(H27/1~H29/12)

標準小売価格 ¥20,000(税別) 車種専用パーフェクトフィット付属

※HCE-CC1000AL/VEはエアログレードのみに対応となります。なお取付けキットはアルファードとヴェルファイアでは形状が異なります。



ルームカメラ

VOICE TOUCH ボイスタッチ対応

振り返ることなく後席の様子を映像で確認。

●車内のBピラーに取付けたカメラが、後席の様子を映像表示。

●赤外線LED搭載で、夜間にライトを点灯しなくても映像が見られる。

ルームカメラ HCE-CR1000 標準小売価格 ¥9,800(税別) ※汎用取付けキット付属

アルファード/ヴェルファイア専用ルームカメラ

PKG-CR1000-AV (キット色:グレー)

PKG-CR1000-AV-B (キット色:ブラック)

標準小売価格 ¥14,800(税別)

【対応車種】アルファード/アルファード ハイブリッド/ヴェルファイア/ヴェルファイア ハイブリッド(30系:27/1~R1/12)

ヴェクシー/エスクァイア/ノア専用ルームカメラ

PKG-CR1000-NVE

標準小売価格 ¥14,800(税別)

【対応車種】ヴェクシー(80系:H26/1~現在)、ヴェクシー ハイブリッド(80系:H26/2~現在)、ヴェクシー ハイブリッドZS(80系:H28/1~現在)、エスクァイア/エスクァイア ハイブリッド(H26/10~現在)、ノア(80系:H26/1~現在)、ノア ハイブリッド(80系:H26/2~現在)、ノア ハイブリッドSi(80系:H28/1~現在)

シエンタ専用ルームカメラ PKG-CR1000-SI

標準小売価格 ¥14,800(税別) 【対応車種】シエンタ/シエンタ ハイブリッド(H27/7~現在)



2020年製アルバイカーナビ専用 車種専用3カメラセーフティーパッケージ **NEW**

マルチビュー・バックカメラ/マルチビュー・フロントカメラ/サイドビューカメラのパッケージです。

マルチビュー・バックカメラ + マルチビュー・フロントカメラ + サイドビューカメラ + マルチインターフェイスBOX

HCE-C20HD-RD-W HCE-C25HD-FD HCE-CS1000 IFB-N200

※車種ごとの取付けに必要な部品一式をセットにした製品です。
※対応年式および注意事項についてはアルバイカーナビページをご覧ください。

アルファード専用
3カメラセーフティーパッケージ
(フロントグリル取付けタイプ)
PKG-SF25-AL (ブラック)
PKG-SF25-AL-W (パールホワイト)
標準小売価格 ¥89,000(税別)
【対応車種】アルファード/アルファード ハイブリッド(H30/1~R1/12)

ヴェルファイア専用
3カメラセーフティーパッケージ
(フロントグリル取付けタイプ)
PKG-SF25-VE (ブラック)
PKG-SF25-VE-W (パールホワイト)
標準小売価格 ¥89,000(税別)
【対応車種】ヴェルファイア/ヴェルファイア ハイブリッド(H30/1~R1/12)

アルファード/ヴェルファイア専用
3カメラセーフティーパッケージ
(ナンバープレート取付けタイプ)
PKG-SF25N-AV (ブラック)
PKG-SF25N-AV-W (パールホワイト)
標準小売価格 ¥82,000(税別)
【対応車種】アルファード/ヴェルファイア(H30/1~R1/12)

ヴェクシー専用
3カメラセーフティーパッケージ
(フロントグリル取付けタイプ)
PKG-SF25-VO (ブラック)
PKG-SF25-VO-W (パールホワイト)
標準小売価格 ¥89,000(税別)
【対応車種】ヴェクシー/ヴェクシー ハイブリッド(H29/7~現在)

ヴェクシー(MC前)/ノア/エスクァイア専用
3カメラセーフティーパッケージ
(ナンバープレート取付けタイプ)
PKG-SF25N-NVE (ブラック)
PKG-SF25N-NVE-W (パールホワイト)
標準小売価格 ¥82,000(税別)
【対応車種】ヴェクシー/ヴェクシー ハイブリッド(H29/7~現在)、ノア/ノア ハイブリッド(H29/7~現在)、エスクァイア/エスクァイア ハイブリッド(H29/7~現在)

ハリアー専用
3カメラセーフティーパッケージ
(フロントグリル取付けタイプ)
PKG-SF25-HA (ブラック)
PKG-SF25-HA-W (パールホワイト)
標準小売価格 ¥89,000(税別)
【対応車種】ハリアー/ハリアー ハイブリッド/ハリアー ターボ(H29/6~現在)

ハイエース/レジアスエース専用
3カメラセーフティーパッケージ
(ナンバープレート取付けタイプ)
PKG-SF25N-HI (ブラック)
PKG-SF25N-HI-W (パールホワイト)
標準小売価格 ¥82,000(税別)
【対応車種】ハイエース/レジアスエース(H25/12~現在)

2020年製アルバイカーナビに複数台のカメラを接続する際は、マルチインターフェイスBOX(別売)が必要です。リア・フロント・サイドのカメラを同時接続できるほか、ルームカメラ・コーナーカメラ・その他RCA接続対応カメラまで、最大6台のカメラ接続を可能にするユニットです。
マルチインターフェイスBOX
IFB-N200 **NEW**
標準小売価格 ¥10,800(税別)

アルパイン「ドライブレコーダー」の 3つの特長

DRIVE RECORDER
ドライブレコーダー

POINT 1

カーナビ画面で映像を確認

記録したその場で、映像をカーナビ画面で再生!

カメラ映像は付属の大容量microSDカード(32GB)に記録。
さらに撮った映像は、その場でカーナビの大画面で再生可能です。
万が一の状況を、詳細に確かめられます。



POINT 2

SDカードフォーマットフリー

定期的なSDカードのフォーマットは不要です!

録画エラー防止のためにSDカードを定期的
にフォーマットするのは面倒。アルパインのドラ
イブレコーダーなら、そんな手間も不要です。



POINT 3

選べる3つのラインアップ

使い方に合わせて選べる3つのラインアップ!

前方&後方録画の2カメラモデルをはじめ、3つのモデルをラインアップ。
目的や用途に合わせてお選びいただけます。

前方&後方録画
2カメラドライブレコーダー



後方のトラブルも見逃しません。
あおり運転や急な追い越し対策に。

DVR-C02R

標準小売価格 ¥32,000(税別)

前方&車内録画
ルームカメラ内蔵ドライブレコーダー



前方録画に加えて車内の様子も録画。
駐車時の車上荒らし対策にも。

DVR-C02W

標準小売価格 ¥30,000(税別)

前方録画
ドライブレコーダー



状況に合わせたモードで前方を録画。
万が一の事故に確かに備えるなら。

DVR-C02S

標準小売価格 ¥21,000(税別)

※2014年製以降のアルパインカーナビとの接続には別売のKCE-250iVが必要です。

DRIVE RECORDER | ドライブレコーダーの主な特徴・仕様

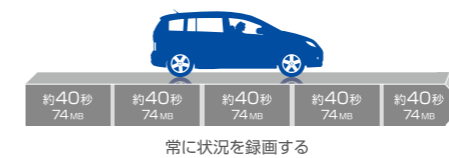
4つの録画モードで安心

シーンに合わせた4種類の録画モードを採用。

●常時録画・イベント(衝撃)録画・手動録画・駐車録画の4種類のモードで安心をサポート。

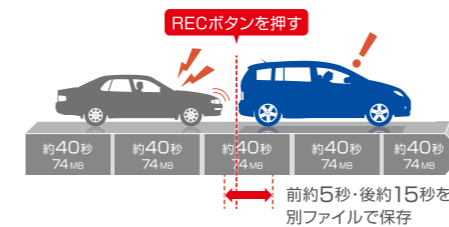
■常時録画

常時録画中は常に映像を保存し続けます。



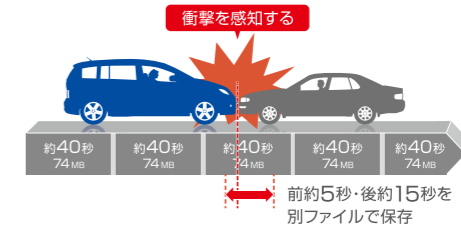
■手動録画

録画ボタンを押すと、その前後の映像を別ファイルとして保存します。
※駐車モード中の手動録画はできません。



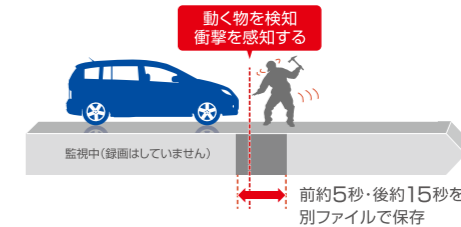
■イベント(衝撃)録画

衝撃を感知すると、その前後の映像を別ファイルとして保存します。



■駐車録画

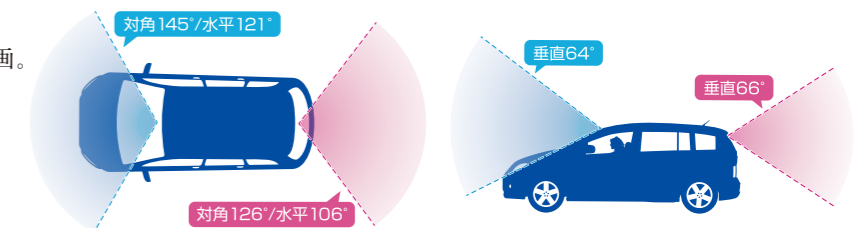
エンジンオフ時に動体を検知すると、前後の映像を別ファイルとして保存。
※録画映像はフロントカメラのみになります。※設定で駐車モードをオンにする必要があります。



対角145度の広視野角

死角になりやすい側道の様子もワイドに録画。

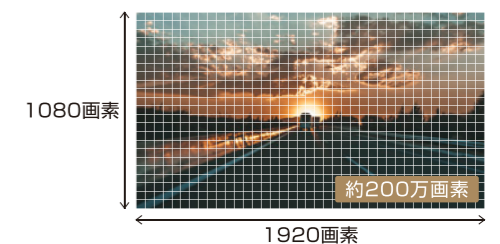
●フロントカメラは対角145度・垂直64度、
またリアカメラは対角126度・垂直66度まで録画。



フルハイビジョン映像

万が一の際にも鮮明な記録を残せます!

●フロントカメラは200万画素のフルハイビジョンで撮影。
●リアカメラも100万画素の高解像度で、細部まで鮮明に確認できる。



信号機もしっかり表示

LED信号機特有の点滅周期にも対応。

●LED信号機特有の点滅周期に影響されず、信号機の状態を
しっかりと記録。
●映像内では信号の色が分からない、といったトラブルもありません。



フレームレート30fpsまたは25fpsの場合
無点灯状態で撮影される可能性がある

フレームレート27.5fpsの場合
信号機の状態もしっかり記録!



その感動、目にも鮮やかに。

ツイーターのリフトアップモーションが、音楽の感動を増幅させる。
Xから、車種専用リフトアップ3WAYスピーカー、誕生。

イグニッションキーの操作に連動してアクティブトップカバーが静かにリフトアップ。

ダッシュボードがブルーLEDの輝きに包み込まれていく…

それは、新登場の車種専用リフトアップ3WAYスピーカーによって、
アルパインXのプレミアムな音場空間が“音場デザイン空間”へと進化する瞬間。

開発にあたっては車種ごとの音響特性を徹底して解析。

リアルな音場空間と、音楽の感動、さらにはアーティストの想いまで再現します。

コックピットに、見る感動と、聴く感動を。

アルパインが求め続ける音楽再生への想いが、いま新たなステージを手に入れました。



いい音を、見せる。響かせる。 車種専用リフトアップ3WAYスピーカー。



ダッシュボード上のアクティブトップカバーが、エンジン始動と同時に内蔵ツイーターとともにリフトアップ。カバー裏面の円錐形状が高音域の拡散性を向上させます。また車種専用オープニング画面も搭載。車種専用仕立てた音と映像で、オーナーの気持ちを高めます。

アルファード/ヴェルファイア専用リフトアップ3WAYスピーカー

X3-710S-LUP-AV 標準小売価格 ¥110,000(税別) **MAX 180W** 定格出力 45W

1.6cmエクステンデッドツイーター + 2.5cmグラファイトツイーター + 7×10inchウーファー + 車種専用取付けキット + X-710S専用アルミハッフルボード(KTX-Y710XB) + 車種専用チューニングデータ格納SDカード

【対応車種】アルファード/アルファード ハイブリッド(H27/1~現在)・ヴェルファイア/ヴェルファイア ハイブリッド(H27/1~現在)



ハリアー専用
リフトアップ3WAYスピーカー

X3-180S-LUP-HA

標準小売価格 ¥110,000(税別) **MAX 180W** 定格出力 45W

1.6cmエクステンデッドツイーター + 2.5cmグラファイトツイーター + 18cmウーファー + 車種専用取付けキット + X-180S専用アルミハッフルボード(KTX-Y180XB) + 車種専用チューニングデータ格納SDカード

【対応車種】ハリアー(H25/12~現在)・ハリアー ハイブリッド(H26/1~現在)



C-HR専用
リフトアップ3WAYスピーカー

X2-25TW-LUP-CHR

標準小売価格 ¥74,000(税別)

1.6cmエクステンデッドツイーター + 2.5cmグラファイトツイーター + 車種専用取付けキット + 車種専用チューニングデータ格納SDカード

■ウーファーは純正スピーカーを流用することで3WAYとなります。

【対応車種】C-HR(H28/12~R1/10)



ランドクルーザー プラド専用
リフトアップ3WAYスピーカー

X3-180S-LUP-LP2

標準小売価格 ¥110,000(税別) **MAX 180W** 定格出力 45W

1.6cmエクステンデッドツイーター + 2.5cmグラファイトツイーター + 18cmウーファー + 車種専用取付けキット + X-180S専用アルミハッフルボード(KTX-Y180XB) + 車種専用チューニングデータ格納SDカード

【対応車種】ランドクルーザー プラド(H29/9~現在)



RAV4専用
リフトアップ3ウェイスピーカー **NEW**

X2-25TW-LUP-RV4

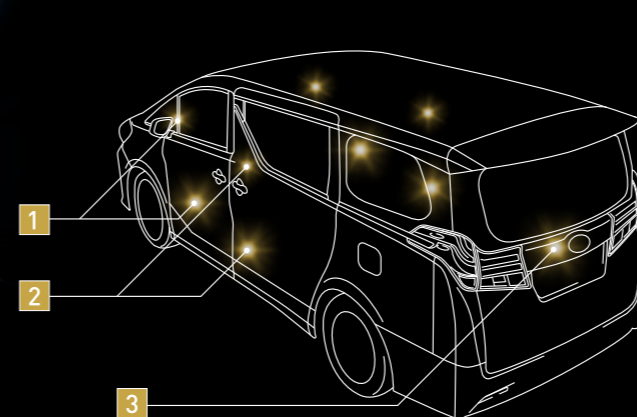
標準小売価格 ¥74,000(税別)

1.6cmエクステンデッドツイーター + 2.5cmグラファイトツイーター + 車種専用取付けキット + 車種専用チューニングデータ格納SDカード

■ウーファーは純正スピーカーを流用することで3WAYとなります。

【対応車種】RAV4・RAV4ハイブリッド(H31/4~現在)

あなたの愛車を、理想の音響空間へ。
アルファード/ヴェルファイア専用11スピーカーシステム。



30系アルファード/ヴェルファイア専用セパレート3WAYスピーカー

X3-710S-AV 標準小売価格 ¥85,000(税別) **MAX 180W** 定格出力 45W

1.6cmエクステンデッドツイーター + 2.5cmグラファイトツイーター + 7×10inchウーファー + 車種専用取付けキット + X-710S専用アルミハッフルボード(KTX-Y710XB) + 車種専用チューニングデータ格納SDカード

【対応車種】アルファード/アルファード ハイブリッド(30系:H27/1~現在)・ヴェルファイア/ヴェルファイア ハイブリッド(30系:H27/1~現在)



30系アルファード/ヴェルファイア専用
リアセパレート2WAYスピーカー

X-180SR-AV 標準小売価格 ¥45,000(税別)

2.5cm + 18cm + X-180S専用アルミハッフルボード(KTX-Y180XB)

【対応車種】アルファード/アルファード ハイブリッド(30系:H27/1~現在)・ヴェルファイア/ヴェルファイア ハイブリッド(30系:H27/1~現在)



30系アルファード/ヴェルファイア専用
バックドアサブウーファーシステム

SWE-2500-AV **MAX 300W**

標準小売価格 ¥60,000(税別)

専用キットでバックドアへインストールする25cm大型サブウーファー。 ※ガソリン車のみ対応

【対応車種】アルファード/ヴェルファイア(30系:H27/1~現在)



小型デジタルパワーアンプ

KTP-600 定格出力 45W×4ch

標準小売価格 ¥17,800(税別)

■定格出力:45W×4ch
■周波数特性:10Hz~45kHz
■外形寸法:W180×H41×D80mm

車内空間にふさわしい、上質な音とデザインを創造する。
車種専用プレミアムサウンドパッケージ[3WAYモデル]



80系ヴォクシー/ノア/エスクァイア専用セパレート3WAYスピーカー

X3-180S-NVE 標準小売価格 ¥85,000(税別) **MAX 180W** 定格出力 45W

1.6cmエクステンデッドツイーター + 2.5cmグラファイトツイーター + 18cmウーファー + 車種専用取付けキット + X-180S専用アルミハッフルボード(KTX-Y180XB) + 車種専用チューニングデータ格納SDカード

【対応車種】ヴォクシー(80系:H26/1~現在)・ヴォクシー ハイブリッド(80系:H26/2~現在)・ノア(80系:H26/1~現在)・ノア ハイブリッド(80系:H26/2~現在)・エスクァイア/エスクァイア ハイブリッド(H26/10~現在)



60系ハリアー専用セパレート3WAYスピーカー

X3-180S-HA 標準小売価格 ¥85,000(税別) **MAX 180W** 定格出力 45W

1.6cmエクステンデッドツイーター + 2.5cmグラファイトツイーター + 18cmウーファー + 車種専用取付けキット + X-180S専用アルミハッフルボード(KTX-Y180XB) + 車種専用チューニングデータ格納SDカード

【対応車種】ハリアー(60系:H25/12~現在)・ハリアー ハイブリッド(60系:H26/1~現在)



50系プリウス専用
セパレート3WAYスピーカー

X2-25TW-PR 標準小売価格 ¥45,000(税別)

1.6cmエクステンデッドツイーター + 2.5cmグラファイトツイーター + 車種専用取付けキット + 車種専用チューニングデータ格納SDカード

■ウーファーは純正スピーカーを流用することで3WAYとなります。【対応車種】プリウス(50系:H27/12~現在)



C-HR専用
セパレート3WAYスピーカー

X2-25TW-CHR 標準小売価格 ¥45,000(税別)

1.6cmエクステンデッドツイーター + 2.5cmグラファイトツイーター + 車種専用取付けキット + 車種専用チューニングデータ格納SDカード

■ウーファーは純正スピーカーを流用することで3WAYとなります。【対応車種】C-HR(H28/12~R1/10)

かつてない革新を遂げた音、圧倒的な臨場感。 「X」のプレミアムサウンド。

あらゆるソースに対応し、そこに含まれる音楽情報のすべてを引き出すだけでなく、リアルな音場空間と、音楽の感動、さらにはアーティストの想いまで再現する。かつてない高い目標を掲げ、圧倒的な技術力と徹底した開発・検証を積み重ね、14年の歳月を経て、今、カースピーカーが未だかつて経験したことのない“未踏の音”へと辿り着きました。Real Dynamic ALPINE“X”。真のイノベーションは、ここから始まります。

スピーカー“X”の
SPECIAL CONTENTS
WEBで公開中

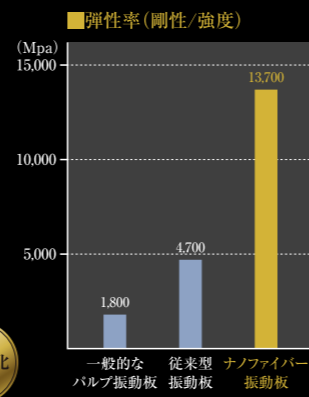
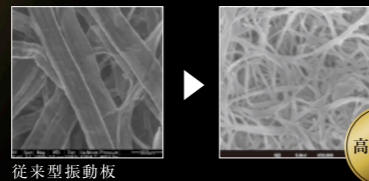


圧倒的な高レスポンスで、 音の輪郭を美しく際立たせる。

録音現場に存在したモノだけを、アーティストがそこに込めたモノだけを抽出する。ピュアな情報だけを再現するために、超高剛性のナノファイバー振動板を採用。極小音量から大音量までの音源の持つすべての表現を再現し尽くします。

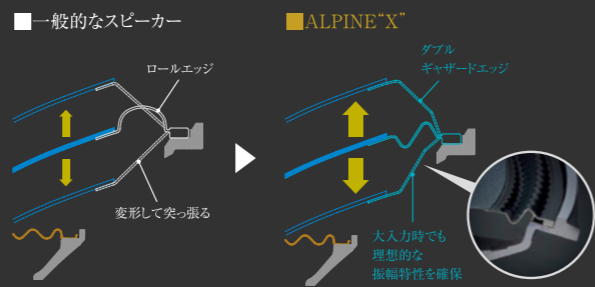
ナノファイバー振動板

最新の微細化技術でナノレベルにした繊維(ナノファイバー)をトップ層に幾重にも配置。従来同等の重量ながら従来素材より圧倒的に硬質な振動板を実現しました。スピーカーに入力された大小さまざまな信号を過不足なく振動板から放射し、クリアでリアルな音楽空間の拡大を実現します。



どこまでも正確に信号に追従する ダブルギャザードエッジ。

特徴的なギャザー(ひだ形状)を立体的に組み合わせたアルパイン独自のダブルギャザードエッジ。その独自の構造は高剛性の振動板の安定性をしっかり確保しつつも、一般的なロールエッジスピーカーに対して大入力時に起こるエッジの変形/突っ張りを排除し、理想的な振幅特性を実現しています。



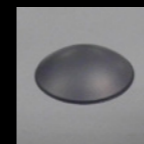
デザインにもこだわった高性能・コンパクトな専用ネットワーク。ゴールドラインとヘアラインが上質な音へのこだわりを主張する、高性能小型ネットワーク。車内空間の特性に応じて、高域レベルを3段階に調整できます。

繊細な音を、そして その余韻までも描き分ける。

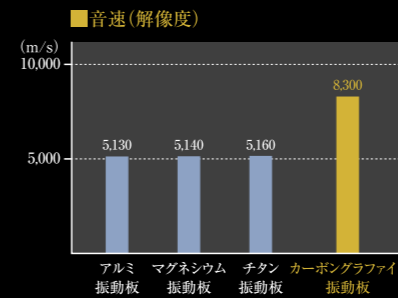
アーティストの気持ちの動き、録音現場の緊張感や穏やかさ、そんな譜面に表れないエッセンスまで再現する。そのために、カーボングラファイトの中でも、結晶構造がダイヤモンドに類似したアモルファスカーボンとグラファイトの結合素材を採用しました。音の微妙なニュアンス、その場の空気感までも、繊細に描き分けれます。

カーボングラファイト振動板

ハイクラスのホームオーディオ用スピーカーに採用されるこの素材をツイーターの振動板に採用。一般的なカーオーディオ用スピーカーに用いられる他の素材に対して、極めて高い解像度を実現します。これにより音源そのものが持つ微細なニュアンスや空気感までリアルに再現することが可能になりました。



アモルファスカーボンはダイヤモンドと同じ結合が含まれている

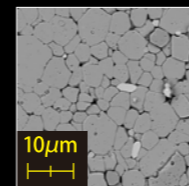


パワフルに音を捉え切る。 揺るぎなく正確に再現する。

まるで、目の前で演奏しているかのようなリアルで生々しい音楽の力感。その再現のために、従来のネオジウムマグネットを根本から見直した超急冷ナノ結晶化ネオジウムを採用。大口徑ボイスコイルとの組み合わせで高耐入力化を実現、強大な駆動力で、どこまでも歪みのない、キレの良いビートを刻みます。

超高密度ラジアルリングマグネット

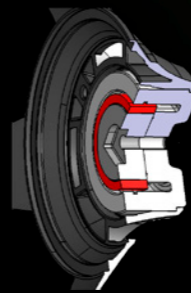
磁力の強さに定評のあるネオジウムマグネットを、従来のミクロンオーダーからさらに高密度のナノ結晶構造へと進化させた超急冷ナノ結晶化ネオジウム。それを効率的に磁力を引き出せるようリング形状に精製した“ラジアルリングマグネット”がアルパイン独自の磁気回路をより強力にしました。



従来型ネオジウム



ナノ結晶化ネオジウム

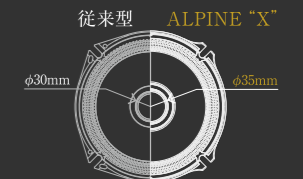


大入力に余裕で応える、大型35mm径ボイスコイル。

軽量高密度の銅クラッドアルミスクエアワイヤーを採用したクラス最大の35mm径ボイスコイル。大型化に伴い芯材にアルミを用いて軽量化し、さらに四角断面形状のワイヤーを高密度に配置。強力になった磁気回路から正確で力強い駆動力を引き出します。



35mm径ボイスコイル





アルパインのリアルな音への
こだわりが結実した、Xシリーズ。



17cmセパレート2WAYスピーカー
(2.5cmグラファイトツイーター/専用ネットワーク付属)

X-170S (17cm) 標準小売価格 ¥32,000 (1組・税別)



16cmセパレート2WAYスピーカー
(2.5cmグラファイトツイーター/専用ネットワーク付属)

X-160S (16cm) 標準小売価格 ¥32,000 (1組・税別)



17cmコアキシャル2WAYスピーカー
X-170C (17cm) 標準小売価格 ¥21,000 (1組・税別)



16cmコアキシャル2WAYスピーカー
X-160C (16cm) 標準小売価格 ¥20,000 (1組・税別)



モデル名	瞬間最大入力	定格入力	再生周波数帯域	出力音圧レベル	インピーダンス
X-710S	180W	45W	20Hz~66kHz(-10dB)	86dB/W・m	4Ω
X-180S			22Hz~66kHz(-10dB)		
X-170S			23Hz~66kHz(-10dB)		
X-160S			25Hz~66kHz(-10dB)		
X-170C			23Hz~44kHz(-10dB)		
X-160C			25Hz~44kHz(-10dB)		

7×10inchセパレート2WAYスピーカー
(2.5cmグラファイトツイーター/専用ネットワーク付属)

X-710S (7×10inch) (18cm×25cm)

標準小売価格 ¥37,000 (1組・税別)



1.93倍
※17cmスピーカーとの
振動板面積比



X-710S専用アルミバツフルボード

KTX-Y710XB

標準小売価格 ¥6,000 (税別)

適合車種	年式
30系アルファード(ハイブリッド含む)	H27/1~R1/12
30系ヴェルファイア(ハイブリッド含む)	H27/1~R1/12
20系アルファード(ハイブリッド含む)	H20/5~H27/1(H23/11~H27/1)
20系ヴェルファイア(ハイブリッド含む)	H20/5~H27/1(H23/11~H27/1)
プリウスα	H23/5~現在
30系プリウス	H21/5~H27/12

※X-710Sを取付けるには、KTX-Y710XBが必要です。

18cmセパレート2WAYスピーカー
(2.5cmグラファイトツイーター/専用ネットワーク付属)

X-180S (18cm)

標準小売価格 ¥35,000 (1組・税別)



1.48倍
※17cmスピーカーとの
振動板面積比



X-180S専用アルミバツフルボード

KTX-Y180XB

標準小売価格 ¥5,500 (税別)

適合車種	年式
アクア	H23/12~現在
カローラフィールダー	H24/5~現在
マークX	H21/10~現在
ラクティス	H22/11~現在
オーリス	H28/4~現在
80系ヴォクシー(ハイブリッド含む)	H26/1~現在(H26/2~現在)
80系ノア(ハイブリッド含む)	H26/1~現在(H26/2~現在)
エスクァイア(ハイブリッド含む)	H26/10~現在
60系ハリアー(ハイブリッド含む)	H25/12~現在(H26/1~現在)
50系エスティマ(ハイブリッド含む)	H18/1~現在(H18/6~現在)

※X-180Sを取付けるには、KTX-Y180XBが必要です。

「X」専用ツイーター取付けキット 「X」のツイーターを理想の位置と角度に取付ける車種専用キット。 ※その他車種のツイーター取付けキットは下記のアルパインHPをご覧ください。

エクストレイル専用
KTX-N32XT

標準小売価格 ¥5,500 (税別)

【対応車種】エクストレイル(H25/12~現在)・エクストレイル ハイブリッド(H27/5~現在)
※対応年式は2019年1月10日時点のものです。

ハイエース/レジアスエース専用
KTX-Y200HI
KTX-Y200HIB ※キット色:黒

標準小売価格 ¥5,000 (税別)

【対応車種】ハイエース/レジアスエース(H25/12~現在)
※取付けの際、純正ピラーに穴あけ加工が必要です。

エスティマ専用
KTX-Y50ES

標準小売価格 ¥5,000 (税別)

【対応車種】エスティマ/エスティマ ハイブリッド(H18/1~現在)

ヴォクシー/ノア/エスクァイア専用
KTX-Y80NVE

標準小売価格 ¥4,000 (税別)

【対応車種】ヴォクシー(80系:H26/1~現在)・ヴォクシー ハイブリッド(80系:H26/2~現在)・ノア(80系:H26/1~現在)・ノア ハイブリッド(80系:H26/2~現在)・エスクァイア/エスクァイア ハイブリッド(H26/10~現在)



飛躍的な音質向上を実現する、「音質向上キット」 防振シート・吸音材/デッドニングキット



KTX-G30D 標準小売価格 ¥3,000 (税別)

■スピーカー防音シート50mm×760mm・厚さ12mm ■スピーカー背面吸音材:150mm×150mm・厚さ20mm

アルファード/ヴェルファイア専用
KTX-DS01-AV 標準小売価格 ¥4,630 (税別)

【対応車種】アルファード/アルファード ハイブリッド(30系:H27/1~現在)・ヴェルファイア/ヴェルファイア ハイブリッド(30系:H27/1~現在)

ヴォクシー/ノア/エスクァイア専用
KTX-DS01-NVE 標準小売価格 ¥4,630 (税別)

【対応車種】ヴォクシー(80系:H26/1~現在)・ヴォクシー ハイブリッド(80系:H26/2~現在)・ノア(80系:H26/1~現在)・ノア ハイブリッド(80系:H26/2~現在)・エスクァイア/エスクァイア ハイブリッド(30系:H26/10~現在)



ハリアー専用
KTX-DS01-HA 標準小売価格 ¥4,630 (税別)

【対応車種】ハリアー(H25/12~現在)・ハリアー ハイブリッド(H26/1~現在)・ハリアーターボ(H29/6~現在)・ハリアーG's(H27/1~H29/6)

ハイエース専用
KTX-DS01-HI 標準小売価格 ¥3,750 (税別)

【対応車種】ハイエース/レジアスエース(H25/12~現在)

ランドクルーザー プラド専用
KTX-DS01-LP2 標準小売価格 ¥5,000 (税別)

【対応車種】ランドクルーザー プラド(H29/9~現在)

セレナ専用
KTX-DS01-SE 標準小売価格 ¥5,000 (税別)

【対応車種】セレナ/セレナ ハイウェイスター(H28/8~現在)

エクストレイル専用
KTX-DS01-XT 標準小売価格 ¥4,630 (税別)

【対応車種】エクストレイル(H25/12~現在)・エクストレイル ハイブリッド(H27/5~現在)

最新のスピーカー適合情報はアルパインホームページでお確かめください。



グレードアップシリーズ



3cmセバレートドームツイーター採用 マイカインジェクションコーン採用 ライブ感をより豊かにする、セバレートタイプ。



17cmセバレート2WAYスピーカー
(3.0cmツイーター/専用ネットワーク付属)

STE-G170S (17cm)

標準小売価格 ¥15,000(1組・税別)

●STE-G170Sは幅広い車種に対応する取付けスピーカー付属。



トヨタ/ニッサン用 ホンダ用 マツダ用



16cmセバレート2WAYスピーカー (3.0cmツイーター/専用ネットワーク付属)

STE-G160S (16cm) 標準小売価格 ¥14,000(1組・税別)



10cmセバレート2WAYスピーカー (3.0cmツイーター/専用ネットワーク付属)

STE-G100S (10cm) 標準小売価格 ¥13,000(1組・税別)

3cmセミリングドームツイーター採用 マイカインジェクションコーン採用 高解像度でクリアな音へ。コアキシャルタイプ。



17cmコアキシャル2WAYスピーカー

STE-G170C (17cm)

標準小売価格 ¥7,500(1組・税別)

●STE-G170Cは幅広い車種に対応する取付けスピーカー付属。



トヨタ/ニッサン用 ホンダ用 マツダ用



16cmコアキシャル2WAYスピーカー

STE-G160C (16cm)

標準小売価格 ¥7,000(1組・税別)



12cmコアキシャル2WAYスピーカー

STE-G120C (12cm)

標準小売価格 ¥7,000(1組・税別)



10cmコアキシャル2WAYスピーカー

STE-G100C (10cm)

標準小売価格 ¥6,500(1組・税別)

パワードサブウーファー



30系アルファード/ヴェルファイア専用バックアサブウーファーシステム

SWE-2500-AV (MAX 300W) 標準小売価格 ¥60,000(税別)

専用キットでバックアへインストールする25cm大型サブウーファー。*ガソリン車のみ対応
【対応車種】アルファード・ヴェルファイア(30系:H27/1~R1/12)



20cmコンパクトパワードサブウーファー

SWE-1080 (MAX 160W) 標準小売価格 ¥18,000(税別)

アルミダイキャストボディの20cmサブウーファー。本体サイズ:340×230×78mm



BassDT

パワードサブウーファー (専用コントローラー/小型アンプ付属)

SWE-1500 (MAX 150W)

標準小売価格 ¥26,000(税別)
※ブルーイルミネーション付



コントローラー

小型アンプ

パワーアンプ



4chデジタルパワーアンプ

MRV-F300 標準小売価格 ¥23,000(税別)

(MAX 160W x4ch) 定格出力 50W×4ch

- BTL接続 150W×2(4Ω)
- Class D digital platform 高効率出力(動作温度の低下に寄与)
- 8AWG対応インサートスピーカーターミナル採用
- ダイレクトスピーカーインプット



小型デジタルパワーアンプ

KTP-600 標準小売価格 ¥17,800(税別)

定格出力 45W×4ch

- 定格出力45W×4ch
- 周波数特性:10Hz~45kHz
- 外形寸法:W180×H41×D80mm

DVDチェンジャー



6連奏マルチメディアチェンジャー

DHA-S690 標準小売価格 ¥57,000(税別)

- DVD-VR, DivX, MP3/WMA/AAC再生対応
- DOLBYDIGITAL対応
- スタンドアロン対応
- D端子・光出力対応
- DTS対応
- 離紙ダウンロード対応
- ワイヤレスリモコン付属
- 縦置き・横置き両対応
- RCAケーブル付属(映像信号用:5m)

カーナビ関連オプション/アクセサリ

交通情報をリアルタイムにお知らせ。ETC2.0関連機器

ナビ背面に接続する仕様のため、同時購入での取付けを推奨しています。
※別売のパーフェクトフィットで美しく取付けられます。



2020年製アルパインカーナビ専用		
光ビーコンレーダー付 ETC2.0車載器 HCE-B120V NEW	ETC2.0車載器 HCE-B120 NEW	ETC車載器 HCE-B063 NEW
標準小売価格 ¥45,000(税別) ※ビルトイン取付け対応 ※新セキュリティ規格対応	標準小売価格 ¥36,000(税別) ※ビルトイン取付け対応 ※新セキュリティ規格対応	標準小売価格 ¥22,000(税別) ※ビルトイン取付け対応 ※新セキュリティ規格対応

光ビーコンレーダー付 ETC2.0車載器 HCE-B110V	ETC2.0車載器 HCE-B110	ETC車載器 HCE-B053
標準小売価格 ¥45,000(税別) ※ビルトイン取付け対応 ※新セキュリティ規格対応 ※HCE-T062との同時接続はできません。 ※2016年～2019年製アルパインカーナビに対応します。	オープン価格 ※ビルトイン取付け対応 ※新セキュリティ規格対応 ※2016年～2019年製アルパインカーナビに対応します。	標準小売価格 ¥22,000(税別) ※ビルトイン取付け対応 ※2016年～2019年製アルパインカーナビに対応します。

カーナビでiPhone/iPod/Androidなどの動画を楽しむ

ナビ背面に接続する仕様のため、同時購入での取付けを推奨しています。

アルパインカーナビとのHDMI接続で、スマホやビデオカメラの動画もカーナビ画面で楽しめます。

カーナビにダイレクト接続

	接続に必要な製品	対応機器	対応規格
iPhone/iPodとのHDMI接続	2020年製アルパインカーナビ HDMI Type E to Aケーブル(1.5m) KCU-G620HE NEW 標準小売価格 ¥4,000(税別)	iPhone/iPod	TypeA HDMI アップル純正ライティングコネクタ USB
	2019年以前のアルパインカーナビ HDMIケーブル(HDMI・USB・Micro USB変換・Type D変換:4本セット) KCU-G610HD 標準小売価格 ¥4,000(税別)		
MHL接続	2020年製アルパインカーナビ HDMI Type E to Aケーブル(1.5m) KCU-G620HE NEW 標準小売価格 ¥4,000(税別)	MHL出力付スマートフォン	TypeA HDMI MHL USB/ マイクロUSB
	2019年以前のアルパインカーナビ MHLケーブル(HDMI・USB・Micro USB変換・MHL変換:4本セット) KCU-G610MH 標準小売価格 ¥6,000(税別)		
ビデオカメラなどのHDMI接続	2020年製アルパインカーナビ HDMI Type E to Aケーブル(1.5m) KCU-G620HE NEW 標準小売価格 ¥4,000(税別)	HDMI出力対応機器	TypeA HDMI TypeD HDMI(マイクDHDMI) USB/ マイクロUSB
	2019年以前のアルパインカーナビ HDMIケーブル(HDMI・USB・Micro USB変換・Type D変換:4本セット) KCU-G610HD 標準小売価格 ¥4,000(税別)		

純正スイッチパネルにビルトイン接続

	接続に必要な製品	対応機器	対応規格
iPhone/iPodとのHDMI接続	トヨタ車用ビルトインUSB/HDMI接続ユニット(1.75mケーブル) 2020年製アルパインカーナビ専用 KCU-Y620HU NEW 標準小売価格 ¥8,500(税別) ※2020年製アルパインカーナビ専用	iPhone/iPod	TypeA HDMI アップル純正ライティングコネクタ USB
	2020年製アルパインカーナビ専用 KCU-Y630HU NEW 標準小売価格 ¥8,500(税別) ※2020年製アルパインカーナビ専用		
MHL接続	2020年製アルパインカーナビ専用 KCU-Y630HU NEW 標準小売価格 ¥8,500(税別) ※2020年製アルパインカーナビ専用	MHL出力付スマートフォン	TypeA HDMI MHL USB/ マイクロUSB
	Android接続MHLケーブル KCU-G60MH 標準小売価格 ¥7,000(税別) ※GALAXY対応用変換コネクタ付属		
ビデオカメラなどのHDMI接続	KCU-Y62HU 標準小売価格 ¥8,500(税別) KCU-Y63HU 標準小売価格 ¥8,500(税別)	HDMI出力対応機器	TypeA HDMI TypeD HDMI(マイクDHDMI) USB/ マイクロUSB
	HDMIケーブル KCU-G60HD 標準小売価格 ¥4,500(税別)		

*HDMI接続には対応する機器と別売ケーブルが必要となります。HDCP規格に対応しているHDMI/MHL機器の映像をリアビジョンで楽しむ場合は、HDMIリアビジョンリンク対応のリアビジョンが必要です。
■HDMIについて●HDMIとHDMI High-Definition Multimedia Interfaceという用語およびHDMIロゴは、HDMI Licensing LLCの米国その他の国々における登録商標です。■iPod/iPhoneについて●iPodは米国およびその他の国で登録されているApple Inc.の商標です。●「Made for iPod」および「Made for iPhone」は、iPodもしくはiPhone専用接続するよう設計され、アップルが定める性能基準を満たしているデバイスによって認定された電子アクセサリであることを示します。●アップルは、本製品の機能および安全および規格への適合について一切の責任を負いません。●本アクセサリをiPodまたはiPhoneと使用することにより、無線の性能に影響を及ぼすおそれがありますのでご注意ください。■ウォークマン®について●ウォークマン®、「WALKMAN®」、「WALKMAN」ロゴは、ソニー株式会社の登録商標です。

カーナビでiPhone/iPodの音楽を楽しむ

ナビ背面に接続する仕様のため、同時購入での取付けを推奨しています。

iPod/iPhone用 Lightningケーブル(1m) KCU-471i2 標準小売価格 ¥3,500(税別)

iPod/iPhoneで音楽再生のみ楽しむ場合は、ご利用のiPod/iPhoneの種類に応じて、KCU-470i(別売)またはKCU-460V(別売)が必要です。対応機種についてはアルパインホームページでご確認ください。(一部の機種には対応していません)

カーナビでウォークマンの動画・音楽を楽しむ

2019年製のアルパインカーナビに対応します。ナビ背面に接続する仕様のため、同時購入を推奨しています。

ウォークマン®接続ケーブル KCU-511WM 標準小売価格 ¥5,000(税別) ※USBメモリ接続可能

*N-Z1050/Z1060/Z1070はHDMI出力対応のため、別売のHDMI接続ケーブル「KCU-610HD」(標準小売価格 ¥4,000/税別・取付け費別)を使用して接続します。※ウォークマン®の対応機種についてはアルパインホームページでご確認ください。(一部の機種は動画再生に対応していません)

2020年製アルパインカーナビ専用アクセサリ

2020年製アルパインカーナビ専用 2020年製アルパインカーナビ専用 リアウトケーブル NEW KCE-200EX 標準小売価格 ¥1,500(税別)	2020年製アルパインカーナビ専用 2020年製アルパインカーナビ専用 地デジ/GPS用アンテナ(4m) NEW KAE-700DT 標準小売価格 ¥7,800(税別)
--	--

車種専用パーフェクトフィットを使わずビッグX(単体モデル)を装着

X9NX/X8NX/X9Z/X9ZA/X9VA/X9V/X8Z/X8V/7WZ/7WV/X9S/X9/X8/7W/X800/700W
対応電源コード
KCE-X088 標準小売価格 ¥2,000(税別)

リアビジョン関連オプション/アクセサリ

リアビジョンをカーナビに接続する

ナビ背面に接続する仕様のため、同時購入での取付けを推奨しています。

リアビジョンとアルパインカーナビの接続には、それぞれのモデルに対応するケーブルが必要です。詳しくはアルパインホームページをご確認ください。

HDMIリアビジョンリンクケーブル	純正カーナビ専用HDMI変換ケーブル	アナログリアビジョン向けケーブル	コンボジット(RCA端子)接続用ケーブル	リアビジョンリンク専用リモコン	ビデオ入力ケーブル
2020年製アルパインカーナビ専用 HDMIリアビジョンリンクケーブル KCU-G20RV NEW 標準小売価格 ¥6,500(税別)	HDMI Type E to A 変換ケーブル KCU-G610HE 標準小売価格 ¥3,000(税別)	アナログリアビジョン向け外部入力追加ケーブル KCE-AUX01RV 標準小売価格 ¥2,000(税別)	リアビジョン用RCA映像出力コネクタ KCE-190V 標準小売価格 ¥800(税別) ※2019年製以前のアルパインカーナビに対応します。	リア専用マルチリモコン(自光式) RUE-RST01 標準小売価格 ¥6,500(税別) リアビジョンリンクリモコン RUE-RST02 標準小売価格 ¥2,000(税別)	AUX変換/ビデオ入力ケーブル(0.3m) KCE-250iV 標準小売価格 ¥1,500(税別)

複数のモニターでリアビジョンリンクの映像を楽しむ

リアビジョンリンク映像3分配ユニット
HCE-V03RL 標準小売価格 ¥5,700(税別)
※HDMIリアビジョンリンク、KCE-190Vには対応していません。



*1 PXH11X-R-Bには対応していません。
*2 PXI9S-R-Bには対応していません。

モデル名	仕様/サイズ(mm)	標準小売価格(税別)
KAE-R1200BF	12.8型リアビジョン用ブルーライトカットフィルム/284.0×160.1	¥2,300
KAE-R1100BF ^{※1}	11.4型リアビジョン用ブルーライトカットフィルム/248.3×146.3	¥2,100
KAE-R1000BF	10.1型リアビジョン用ブルーライトカットフィルム/223.2×125.8	¥2,000
KAE-R900BF ^{※2}	9型リアビジョン用ブルーライトカットフィルム/197.0×111.1	¥1,800
KAE-R800BF	8型リアビジョン用ブルーライトカットフィルム/177.0×100.5	¥1,700
KAE-R700BF	7型リアビジョン用ブルーライトカットフィルム/153.4×86.4	¥1,500

ドライブセンサー関連オプション/アクセサリ

複数のドライブセンサーを快適に使う

ナビ背面に接続する仕様のため、同時購入での取付けを推奨しています。

2020年製アルパインカーナビ専用 マルチインターフェイスBOX IFB-N200 NEW 標準小売価格 ¥10,800(税別) 2020年製アルパインカーナビに2つ以上のカメラを接続する際に必要となるユニットです。	マルチインターフェイスBOX IFB-N100 標準小売価格 ¥10,800(税別) ※2015年～2019年製アルパインカーナビに対応します。7W、7D(2015年モデル)には対応しません。	バックカメラ接続ユニット KWX-Y200NR 標準小売価格 ¥2,800(税別) ※2013年製以前のアルパインカーナビ接続用。	2020年製アルパインカーナビ専用 バックビューカメラコネクタ変換ケーブル KWX-G003 NEW 標準小売価格 ¥880(税別)	バックビューカメラコネクタ変換ケーブル KWX-G002 標準小売価格 ¥880(税別) ※HCE-C1000/HCE-C1000-W(RCA接続タイプ)をダイレクト接続ケーブルを使用して接続する際の変換ケーブルです。
---	--	---	--	---

メーカー純正カメラをアルパインカーナビと接続する

トヨタ ナビレディパッケージ付車用純正バックカメラ接続ケーブル KWX-Y300NR 標準小売価格 ¥1,500(税別) ※純正カメラを利用して装着します。 ※2014年～2020年製アルパインカーナビ接続用。	ホンダ ナビ装着用 スペシャルパッケージ(リアカメラ)付車用リアカメラ接続ケーブル KWX-H001ST 標準小売価格 ¥1,500(税別) ※純正カメラを利用して装着します。 ※2014年～2020年製アルパインカーナビ接続用。	ホンダ ナビ装着用 スペシャルパッケージ付車用リアカメラ変換ユニット(オデッセイ/N-BOX/フィット用) HCE-C03VC 標準小売価格 ¥6,000(税別) ※純正カメラを利用して装着します。	パナソニックビューモニター映像分配ユニット NEW HCE-V02AR-TR-PM【対応車種】 タンク/ルーミー(H28/11～現在) 標準小売価格 ¥10,000(税別)
--	--	---	--

その他のアクセサリ

ステアリングリモコンでカーナビのオーディオを操作

ナビ背面に接続する仕様のため、同時購入での取付けを推奨しています。

トヨタ用純正ステアリングリモートコントロールキット(30系 アルファード/30系 ヴェルファイア/ハリア用) KTX-Y402R 標準小売価格 ¥9,000(税別)	トヨタ用純正ステアリングリモートコントロールキット(80系 ヴォクシー/エスクァイア/ノア用) KTX-Y401R 標準小売価格 ¥7,500(税別)	トヨタ用ステアリングリモコンケーブル 5P-20P KTX-Y501R 標準小売価格 ¥1,000(税別)	トヨタ用ステアリングリモコンケーブル 5P-28P(アクア/ラクティス用) KTX-Y502R 標準小売価格 ¥1,000(税別)	ホンダ・スズキ用ステアリングリモコンケーブル KTX-G501R 標準小売価格 ¥1,000(税別)
---	--	--	--	---